



**SIMBIOTIC PROJECT KICK-OFF MEETING  
UNIVERSITY OF MALTA, MSIDA, MALTA  
26/05/2011 – 27/05/2011**

**Day 2**

**WP2 Area characterization and participatory planning for restoration**

***Prof. Giovanni Spampinato***

***Department of Biology, University of Catania***



Italia-Malta Programme - Cohesion Policy 2007-2013  
*A sea of opportunities for the future*

This project is part-financed by the European Union  
European Regional Development Fund (ERDF)  
Co-financing rate: 85% EU Funds; 15% National Funds



***Investing in your future***

## WP2 AREA CHARACTERIZATION & PARTICIPATORY PLANNING FOR RESTORATION

### ACTIVITIES

- Collection and review of relevant documentation and datasets
  1. Analisi della bibliografia naturalistica esistente su: flora, vegetazione habitat, fauna, idro-geologia e pedologia.
  2. Raccolta piani e progetti presso gli enti territoriali: Regione Sicilia, Provincia di Saracusa, Comune di Pachino, Corpo forestale dello stato, Ministero dell'Ambiente



## WP2 AREA CHARACTERIZATION & PARTICIPATORY PLANNING FOR RESTORATION

### ACTIVITIES

- Biodiversity analysis (plant, bird species, habitats) through field inventories and vegetation studies
- 1. Analisi della Flora: raccolta di campioni della flora vascolare, essiccazione, cartellinatura, determinazione e conservazione presso l' "Erbario del Dipartimento di Biologia di Catania"
- 2. Analisi della Vegetazione e degli habitat: rilievi fitosociologici della vegetazione con il metodo fitosociologico, elaborazione dei dati con software statistici, caratterizzazione floristico-strutturale ed ecologica delle fitocenosi, definizione e caratterizzazione degli habitat ai sensi della direttiva CEE 43/92.
- 3. Analisi dell'Avifauna: censimento avifaunistico del pantano  
Archiviazione dei dati floristici, vegetazionali e avifaunistici in un geo-data-base in ambiente GIS specificamente realizzato.



## WP2 AREA CHARACTERIZATION & PARTICIPATORY PLANNING FOR RESTORATION

# ACTIVITIES

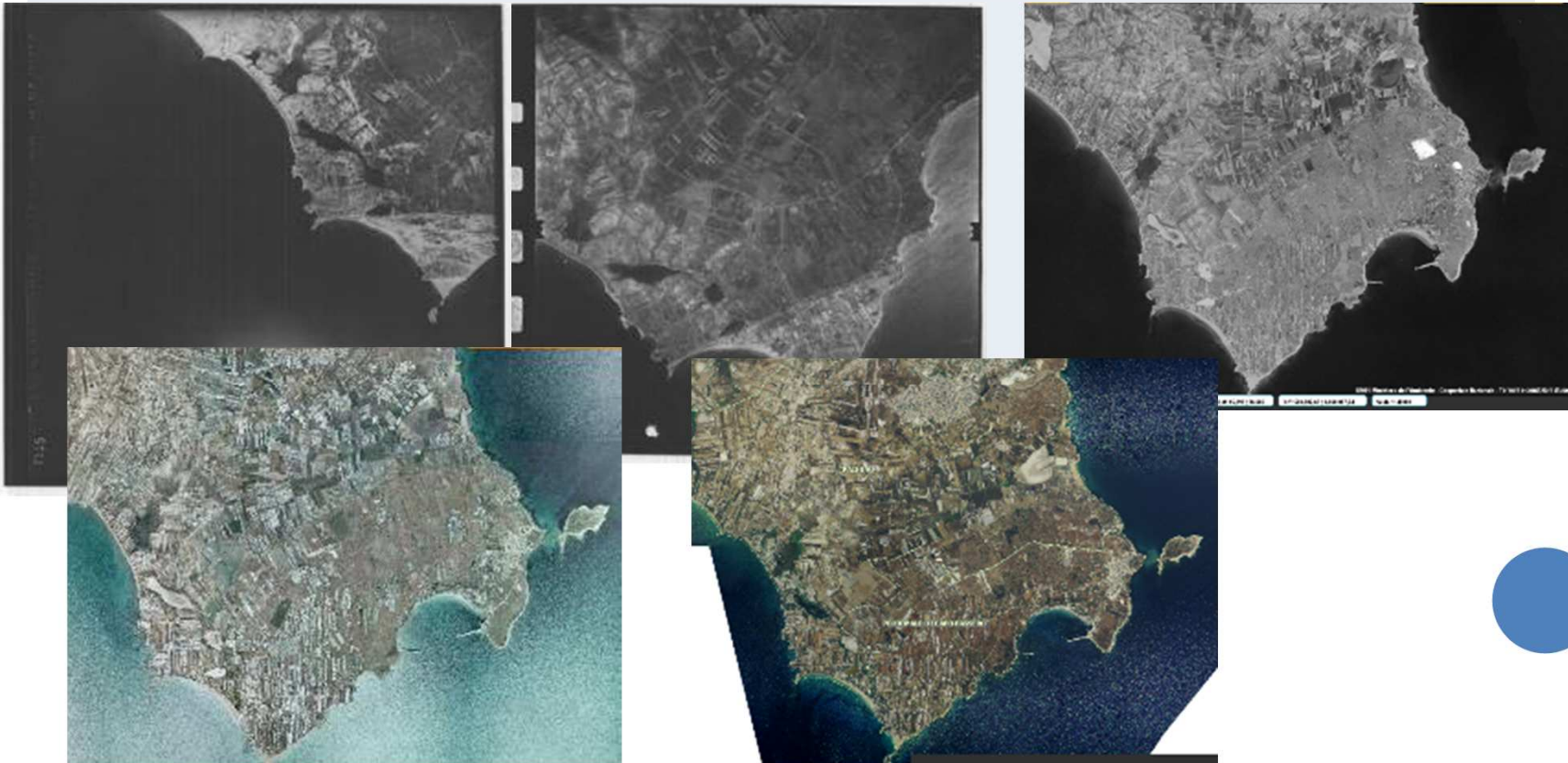
- GIS data, land use maps, geological maps, vegetation maps and habitat maps
- 1. Organizzazione di un geo-database in ambiente GIS dove implementare tutti i dati geografici georiferiti disponibili:
  - Carte tematiche: pedologiche, geologiche, Uso del suolo
  - Carte dei vincoli ambientali: SIC, Riserve, Vincoli idrogeologici
  - Foto aeree, ortofoto
- 2. Produzione di cartografie
  - Carta della vegetazione reale
  - Carta della vegetazione potenziale
  - Carta del valore naturalistico
  - Carta degli habitat
  - Carta avi- faunistica
  - Carta della connettività ambientale



## WP2 AREA CHARACTERIZATION & PARTICIPATORY PLANNING FOR RESTORATION

### ACTIVITIES

- **Diachronic analysis of landscape changes.**
  1. Confronto della copertura del suolo mediante analisi in ambiente GIS delle foto aeree prodotte negli anni 1955, 1966, 1995, 2000, 2008
  2. Confronto tra le cartografie storiche disponibili



## WP2 AREA CHARACTERIZATION & PARTICIPATORY PLANNING FOR RESTORATION

### ACTIVITIES

- Biodiversity analysis (plant, bird species, habitats) through field inventories and vegetation studies

Raccolta dati su: Flora, vegetazione , avifauna caratteristiche geoidrologiche e pedologiche

Definizione delle specie target da utilizzare negli interventi di restauro ambientale





WP2 AREA CHARACTERIZATION & PARTICIPATORY PLANNING FOR  
RESTORATION

## ACTIVITIES

- Landscape connectivity analysis.

Analisi della connettività ambientale tra i pantani del pachinese



## WP2 AREA CHARACTERIZATION & PARTICIPATORY PLANNING FOR RESTORATION

### ACTIVITIES

- Stakeholder sensitization workshops to promote local participation
  1. Ciclo di seminari di presentazione del progetto da svolgersi a Pachino
  2. Realizzazione di iniziative presso le scuole locali
  3. Coinvolgimento delle Associazioni locali





## WP2 AREA CHARACTERIZATION & PARTICIPATORY PLANNING FOR RESTORATION

### ACTIVITIES

- Land abandonment and ownership assessment in relation to restoration

Coinvolgimento dei proprietari dei pantani per la realizzazione delle attività progettuali e nella fruizione sostenibile dei pantani



## WP2 AREA CHARACTERIZATION & PARTICIPATORY PLANNING FOR RESTORATION

### ACTIVITIES

- Participatory planning of habitat and connectivity restoration actions

Realizzazione di un progetto di restaruo e fruizione dei pantani prendendo in considerazione le caratteristiche ecologiche e le istanze sociali ed economiche del territorio

Discussione del progetto nel corso di seminari a Pachino



## WP2 AREA CHARACTERIZATION & PARTICIPATORY PLANNING FOR RESTORATION

### OUTPUT INDICATORS

WP 2	List of collected and reviewed relevant reference studies with direct application in the project	Number of lists of relevant studies	
	Biodiversity assessment reports for plants, birds and habitats in Pachino and Gozo sites	Number of biodiversity assessment reports	1
	GIS thematic layers compiled	Number of GIS layers compiled	2
	Report of diachronic landscape changes	Report of diachronic landscape changes	10
	Report of landscape connectivity analysis	Report of landscape connectivity analysis	1
	Stakeholder workshop reports	Number of stakeholder sensitization workshop reports	15
	Assessment report on land ownership and abandonment issues in relation to restoration	Report on land ownership and abandonment issues in relation to restoration	1
	Local/Gozo plans drafted for habitat and connectivity restoration actions.	Number of plans drafted for habitat and connectivity restoration actions	6

