

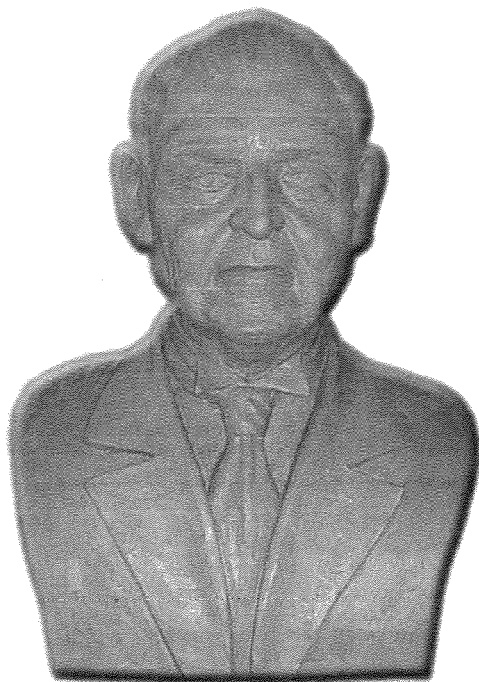
BUST FIL-BRONŻ

TAS-SURMAST INDRI BORG

OPRA ĠDIDA

TA' L-ARTI GHALL-BANDA PREKURSUR

jikteb l-artist Joseph Sagona



F'Marzu li għadda ġejt ikkuntattjat mid-dirigenti ta' l-Għaqda Mużikali *Prekursur* tax-Xewkija biex tiġi magħmula skultura, f'għamla ta' bust, tal-fundatur ta' l-istess banda, is-Surmast Indri Borg. Jien kont mitlub li nlesti din il-biċċa xogħol ta' l-arti sa l-aħħar ta' Mejju, minħabba l-fatt li kienet ix-xewqa tagħhom li dan il-bust finalment ikun fondut fil-bronż. Minħabba l-pressjoni ta' kummissjonijiet oħra u n-nuqqas ta' ħin, din ma kienetx għażla faċli, imma ma xtaqtx niddiżappunta lill-istess dirigenti. Ta' min jgħid li din mhix l-ewwel biċċa xogħol li qed nagħmel għall-banda tax-Xewkija.

Mill-ewwel ikkuntattjajt lill-brunzar, il-habib tiegħi Joseph Chetcuti ta' Pembroke, biex intarraflu bil-biċċa xogħol u dan aċċetta mill-ewwel. Għalhekk ingħata bidu għall-produzzjoni tal-mudell tal-bust. L-ewwel biċċa xogħol kienet li jinstab ritratt awtentiku u ċar biżżejjed tas-Surmast Borg biex jiena nkun nista' naħdem minn fuqu. Fittex minn hawn

u fittex minn hemm, fl-aħħar instabu xi ritratti f'kollezzjonijiet privati li juru l-fattizzi u l-fisjonomija tas-suġġett b'mod li wiehed seta' jaħdem ix-xebħ fl-iskultura b'mod aktar ċert.

Wara li studjajt ir-ritratti, u stabbilixxejt ċerti karatteristiċi u proporzjonijiet importanti, bdejt nibni l-mudell fit-tafal, f'qisien kemmxejn akbar mill-iskala naturali. Fir-ritratti, s-Surmast Borg kien jidher f'eta' daqsxejn avvanzata u għalhekk l-opra ta' l-arti kellha tkun tikkorrespondi ma' dan. Il-fisjonomija tal-wiċċ ta' Borg hi kkaratterizzata minn preżenza voluminuża li hi aċċentwata minn imnieher dritt u prominenti, widnejn daqsxejn kbar, mohħ wiesgħa, u għajnejn li juru ċerta melankolija. Karatteristika mportanti oħra ta' Borg kienet il-mod ta' kif kien jomxot xagħru, jiġifieri miġbud kollu kemm hu lura. Lil Borg jiena niftakru, pero' staqsejt lil nies li kienu jafuh aktar minni, u kkonfermawli dan kollu.

Meta kont kuntent kemm f'dak li hu xebħ kif ukoll f'dak li hu element artistiku, u għalhekk nistgħu ngħidu li x-xogħol tal-mudellatura fit-tafal kien lest, saru diversi żjajjar fl-istudio tiegħi, kemm mid-dirigenti tal-Banda Prekursur, kif ukoll minn nies anzjani li kienu midħla tas-Surmast Borg, u allura setgħu aktar jiġġudikaw f'dak li għandu x'jaqsam max-xebħ tal-persuna. Minn hemm, ingħata bidu għat-tieni fażi tax-xogħol, li hu l-proċess tal-forom u eventwalment il-produzzjoni tal-mudell fil-ġibs. Meta imtlew il-forom u allura nħareġ il-mudell fil-ġibs, kien baqa' l-aħħar stadju li fih isir l-iċċisellar

u l-irfinar ta' l-iskultura nnifisha.

Jien ukoll hejjejt id-disinni għall-baži li fuqha ser jitpoġġa l-bust, kif ukoll il-mollijiet neċessarji għall-gwarniċi li ser ižejnu l-istess baži. Din ser tinhadem fl-irham, u hi kkaratterizzata minn stil sempliċi, sabiex ma ttellifx mill-importanza tal-bust innifsu.

Waqt li qed nikteb dan l-artiklu qasir, jinsabu għaddejnin il-proċessi biex il-mudell tal-ġibs li jiena hejjejt ikun fondut fil-bronż, proċess li hu daqsxejn twil u kkumplikat, fejn l-ewwel irid jerga' jsir it-tielet mudell - din id-darba fix-xema'. Nittamaw li kollox imur tajjeb biex ma ndumux ma nkunu nistgħu ngawdu l-ixbieha tal-fundatur tal-Banda Prekursur, is-Surmast Indri Borg.

© Joseph Sagona - Ġunju 2004
Victoria, Għawdex



— Antonia Attard —

N.B. Ninu Cremona Street,
Victoria, Gozo, Malta
Tel: 21565313, 21564462
Fax: 21564462

TROPICAL FOREST AQUARIUM, PET & GARDEN CENTRE

Opening hours: 7.30 - 12.00 3.30 - 7.00

Mgarr Road, Xewkija,
Gozo - Malta.
Tel: 2156 3805
Mob: 9986 4255

