

**K. VELLA HABER**

---

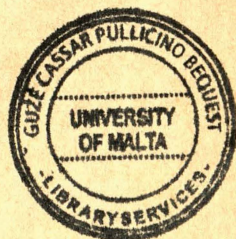
**KALENDARJU  
TAL-FJURI**

**TAGHRIF MEHTIEG  
GHAL MATUL IS-SENA KOLLHA**

---

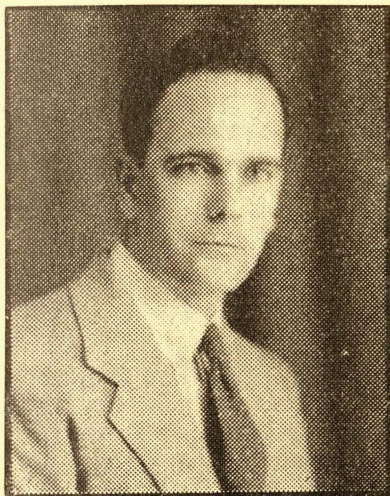
**IT-TIENI EDIZZJONI**

---



---

Stampat fid-Dar ta' San Guzepp — Hamrun 1959



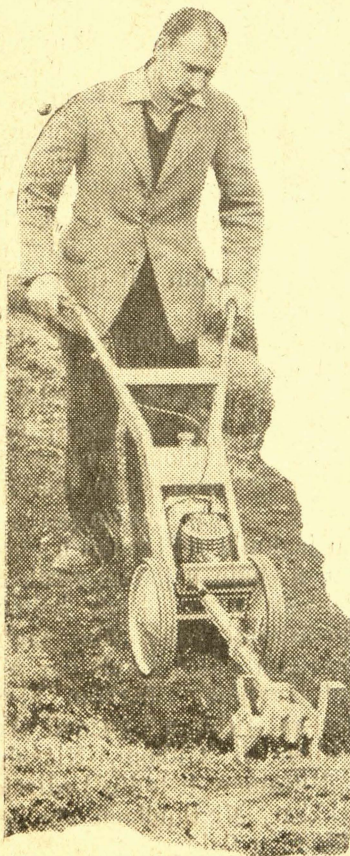
## NIRRIGRAZZJAW

lil dawk il-mijiet li laqghuna fil-gonna tagħhom bl-ewwel edizzjoni ta' dan il-ktejjeb u nittamaw li sabuna ta' siwi waqt li, lil dawk li se jri n jilqghuna b'din it-tieni edizzjoni, nieħdulhom b'idejhom, u waqt li naghfsuhielhom bl-ghafsa tal-ħbieb godda tagħna, ngħidulhom li ahna ninsabu dejjem lesti biex nagħtuhom pariri fil-

ħidma li jindaħlu għaliha u jagħmlu mill-ġnien u l-qsari tagħhom, ogġett li jghaxxaq il-ghajn u jhenni r-ruh tal-familji tagħhom, ta' ħbiebhom u ta' dawk kollha li jmorru jzuruhom. Din l-edizzjoni ġdida fiha tagħrif ġdid dwar it-Terrarju li nixtiqih jidhol f'kull dar Maltija. Hafna minn dawk li laqghuna f'darhom bl-ewwel edizzjoni baġhtulna ittri ta' tifhir u l-gurnali tkellmu wkoll fuqna bl-aħjar kliem li kellhom. Niżżuħajr lilhom ilkoll kemm huma. Nittamaw li b'din l-edizzjoni ġdida s-siwi tagħna jkun akbar. Nixtiqulkom għalhekk gonna sbieħ u fuq kollox Sliem u Saħħa.

K. VELLA HABER.

## IL-GARDENMASTER



Hafif u taħdem  
b i h saħansitra  
bejn ir-raddi minn  
8" wisgha 'l fuq,  
meta tpoġġilu rota  
wahda biss fin-  
nofs (minflok it-  
tnejn li jidhru  
fil-istampa).

Jahdem t a j j e b  
hafna taħt is-siġar  
fejn ma jidhlux  
muturi a k b a r.  
Għandu saħha ta'  
żewġ żwiemej u  
jfannad radda ta'  
9". Jiġi ppruvat  
fil-gnien tiegħek  
stess. Prezziġiet  
minn £40 'il fuq.  
Issibu w k o l l  
pompi ta' l-ilma,  
bil-mutur, 1½/2";  
Prezziġiet m i n n  
£40 'l fuq.

Ċemplu: Rabat 325.

**CARMEL ATTARD & COY.,**

87, Hal-Bajjada Street,

Indejn Sant'Agata — Rabat — Malta.

# IT-TERRARJU

## X'Inhu t-Terrarju?

Bhalma ghandna l-Akkwarju li huwa vaska bil-ħut, hekk ukoll nistghu naghmlu "Terrarju" li huwa ġnien ċkejken magħluq ġo vaska jew kaxxa tal-ħġieġ, biss fejn l-akkwarju jinżamm mikxuf, it-Terrarju jinżamm għal kollox magħluq. F'din il-kaxxa tal-ħġieġ, wiehed jista' jkabbar il-pjanti mingħajr ma jkollhom ebda ħtieġa ta' tisqija. Il-ġnien jista' jitpoġġa fejn wiehed ikun jixtiegu u ghandu mhux biss johloq interess f'min jikkultivah, iżda jkun ukoll ta' attrazzjoni għal kull min jarah.

It-Terrarju jista' jkun kbir jew żgħir skond ma wiehed ikun jeħtieġu; l-aqwa huwa li wiehed jimxi preċiż mat-tagħrif li qegħdin nagħtu, sabiex ikollu suċċess.

## Xi Thawwel fit-Terrarju?

Ġo din il-kaxxa tal-ħġieġ tista' thawwel kważi dak li trid: Tista' jkollok fih xena ta' deżert jew ta' bosk ċkejken jew "rock garden", jew haġ'ohra. Fl-aħħar ta' dan it-

tagħrif, issibu lista tal-pjanti li huma adattati biex jiġu kkultivati fit-Terrarju.

## Tisqija

Fit-terrarju jiġri li, billi jkun magħluq, il-pjanti jkollhom il-vantaġġ li ma taqax ghabra fuqhom, ma jbatux malajr bil-bdil tat-temperatura tal-kamra li jkunu fiha u ma jkollhomx kurrenti ta' rih u arja.

L-umdità fit-terrarju tinżamm konstanti minhabba l-fatt li t-tira li jkun hemm fil-hamrija tiġi evaporata, tik-kondensa mal-ħġieġ, u wara terġa' taqa' fi qtar ta' nida fuq l-istess hamrija, bhalma tagħmel ix-xemx li tevaporizza l-ilma, jsir is-shab u wara jkollna x-xita.

Il-pjanti għandhom jiġu msoqqija u mbexxin meta jit-hawlu u kull erbat ijiem, jitneħħa l-għatu biex wiehed ikun jista' jixxotta l-ġnub tal-kaxxa u jbixx il-pjanti bl-ilma darba jew darbtejn fix-xahar.

It-Terrarju jhobb id-dawl, iżda ma għandux ikollu x-xemx diretta għal fuqu.

**IS-SERRA**

Hawwel il-Felci, il-Palm u l-Croton. Il-Felci tista' tkattarhom bit-tqassim tal-għerug. Kattar ukoll, bit-tqassim tal-

għerug, il-pjanti ta' l-Anthirinum, Ara li ma jfettillekx tmiss il-basal li jkun rieqed bħalma hija l-Begonja. Meta jagħmlu granet sbieħ, ħalli l-arja u d-dawl jidhlu fis-serra.

**— FRAR —****TAGHRIF ĠENERALI**

**L-PJANTI** tal-fjuri an-nwali tar-rebbiegħa huma fl-aqwa tagħhom u jekk issaq-qihom darba jew tnejn bid-demel likwidu, tagħmlilhom hafna ġid.

Il-Pelagorniums *z o n a l i* għandhom jiddemlu tajjeb u jitqegħdu f'post kenni u xemxi sabiex jissahħu.

Il-Pelagorniums regali wkoll għandhom jiddemlu sewwa u jitqiegħdu fejn l-aktar taħkem ix-xemx.

Eqred il-bebbux u l-bugħar-wien ghaliex inkella jeqridlek kull ma jsib. Hawn fis-swieq hafna preparati għal dan il-għan. Ara ma jfettillekx is-sajjar jew tbiegħ għall-ikel

jew tagħlef lit-tjur il-bebbux maqbuđ bil-veleni.

Ir-Roses il-kbar li jkunu fil-beraħ, iridu t-tidmil.

**ZRIGH**

Matul Frar, iżra ż-żerriegħa tad-dalji fi plattini tal-qsari u gaħttihom bi ħgieġa. Dawn jaslu għat-taħwil fil-bidu ta' April.

**TAHWIL IEHOR**

Matul Frar ma jkollokx xtfeli għall-ewwel taħwil, iżda jkollok pjanti għat-tieni taħwil tagħhom. Għadek fiż-żmien li taqla' r-Roses mnejn ikunu u tħawwilhom fejn tix-tieqhom, billi tqasqsilhom l-għerug u tiżbrilhom il-friegħi;

qis li thallilhom ghekiesi qaw-wija.

Aqla' l-Kalċeolarji, hawwilhom fi qsari ta' 4 pulzieri fit-terriċċju u żomhom taht il-ħġieg, fid-dell, sakemm jib-dew jagħmlu l-blanzuni

Aqla' wkoll iċ-Ċinerarji bik-rin u hawwilhom fi qsari ta' 6 jew 7 pulzieri u żomhom n'iedja b'tisqija ta' demel lik-widu.

Jekk għadek ma għamiltx dan ix-xogħol, fittex erga' hawwel il-Kamelji, il-Gardenji, l-Ażelji, ir-Rhododendron fi qsari b'ramel u terr'ċċju, għax iż-żmien daħal sewwa, u żomhom fil-kenn.

## TKATTIR

Ara liema kienu l-pjanti li stajt tkattar bil-biċċiet jew bit-tqassim taz-zokk fix-xahar li għadda u jekk ma lhaqtx għamilt dak ix-xogħol, qis li tagħmlu issa.

Fost dawn issib il-pjanti perenni kollha, bħalma huma l-Pampas, il-Panicum, l-Andropogon u l-Bamboo bit-tqassim taz-zokk u l-Aspidistra, il-

Phlox, is-Sedum, it-Tricyrtis, it-Tradescantia u l-Asters.

Kattar il-Begonia Rex billi tiehu l-weraq tagħha u thawwilhom fil-qsari f'wiċċ il-hamrija.

## IS-SERRA

Hawwel fit-terriċċju mħallat bir-ramel bġhula jew biċċiet ta' pjanti bħalma huma l-Musa, il-Philodendron, l-Alocasia, il-Fittonia, il-Limnaja, Pavetta, Pavonia kif ukoll il-Justicia, Pilea, Peperonia u ċ-Ċentrasdonia.

Kattar bil-biċċiet jew bit-tirqid il-pjanti delikati hafna li jixxebilku, fosthom il-Lapagerja, il-Manettia bicolor, il-Bigonia u l-Franciscea.

Iżra' l-Begonia, il-Gloxinia, Streptocarpus, il-Gesneria u pjanti oħra tas-serer. Qis li ż-żerriegħa tagħhom tferrixa fil-wiċċ ta' terr'ċċju tal-weraq fi plattini tal-qsari; żomhom n'iedja u għattihom bi ħġieġa. Fil-bnazzi iftaħ it-twieqi tas-serra biex tgħin id-dakra tal-primula.

## — MARZU —

**TAGHRIF ĠENERALI**

**Q**IS li l-imxietel tal-pjanti annwali tas-sajf ikunu kemxejn għola mil-livell tal-bqija ta' l-art, biex jinżammu aktarx xotti.

La tħallix lill-pjanti annwali tar-rebbiegħa bil-għatx. Saqqihom darba biċ-ċdemel likwidu; għall-aħħar tax-xahar agħti ftit kubrit lill-għejjun tal-blanzuni tar-Roses. L-aħħar li ssaqqi filgħodu, billi tbixx il-weraq kollu minn bexxiexa fina.

**ZRIGH**

Iżra' ż-żerriegħa tal-Palm u l-pjanti koniferi. Qis li l-għadma tal-Palm tkun friska jew xarrabha għal 24 siegħa. Għall-aħħar tax-xahar, iżra' l-pjanti annwali tas-sajf, fosthom dawn li ġejjin: Celonia, Amaranthus, Clarkia, Alonsoa, Helianthus, Zinnia, Canterbury Bells, Asters Ċiniżi, Cockscomb, Coleus, Digitalis, Fuschia, Marigold, Salvia Splendens u oħrajn.

**TAHWIL**

Hawwel il-basal tal-Pankrazzi, tal-Vallotta u ta' l-Eucharis. Hawwel ukoll il-basal tal-Begonji tuberużi fi trab imdemmel.

**TAHWIL IEHOR**

Aqla' minn posthom u erga' hawwel il-Cactaceae u l-Kalceolarji. Erga' hawwel ukoll ix-xtieli tal-Palm.

**TKATTIR**

Matul Marzu kattar bil-biċċiet il-Coleus, il-Ficus, l-Achyranthes, il-Fuschia u oħrajn. Kattar bit-tqassim taz-zokk dawn li ġejjin: Phormium, Funkia, Luzal, Scirpus, Dianella u oħrajn. Kattar ukoll biz-zokk, il-pjanti ta' l-l'ima, fosthom in-Nelubium, il-Pontederia, Cyperus, Alisma, Nymphaea u oħrajn.

**IS-SERRA**

Matul dan ix-xahar, kattar bil-biċċa jew bil-bgħula l-pjanti kollha li ma lhaqtx

kattart ix-xahar li għadda. ragus, l-Anthirrinum u l-Izra' l-Coleus, il-Begonji, il-Morantha. Hawwel il-basal-Gloxinia, il-Palm tas-serer, il-tal-Gloxinia, il-Caladium u l-Pandanus u oħrajn. Kattar Methonica.  
bit-taqsim tal-għeruq, l-Aspa-

## — APRIL —

### TAGHRIF GENERALI

**L-PJANTI** annwali tar-rebbiegħa jinsabu fl-aqwa tagħhom. L-imxietel tal-fjuri għandhom jinżammu n'iedja b'tisqija ta' sikwit sakemm ilaħħqu l-blanzuni. Saqqi l-pjanti tal-Gladjoli, il-Gilji u l-Amaryllis, u hūdhom għaddell, iżda fid-dawl sewwa mal-li jkollhom il-blanzuni. Agh-tihom demel likwidu iżda lill-Gilji li jagħtu l-fjuri fl-imwaħħar la ssaqqihomx b'demel likwidu.

### ZRIGH

Matul April tista' tiżra' dawn li ġejjin: Amaranthus, Aquilegia, Canterbury Bells, Celosia, Aster, Cobaca, Dalja, Fuschia, Gloxinia, Gomphrena, Helianthus, Portu-

laca, Tagetes, Zinnia u l-ward tax-xemx.

### TAHWIL

Hawwel, għax-xemx, il-basal tad-dalji qabel ma jintemm dan ix-xahar. Il-ħamrija trid tkun maħduma sewwa u mdemmla tajjeb.

### TAHWIL IEHOR

Il-pjanti tal-Palm u l-koniferi tista' taqlagħhom mill-beraħ u thawwilhom fejn tkun tixtieqhom. Il-Palm għandu jithawwel ftit aktar fil-fond milli kien qabel.

### IS-SERRA

Matul April tista' tiżra' l-Palm, il-pjanti tuberużi u l-pjanti l-oħra li semmejna fix-xahar ta' qabel. Matul dan

ix-xahar tista' tkompli tkattar bit-tirqid jew bil-bghula daww il-pjanti kollha li ssemmev f'Marzu. Kattar il-Begonia Rex billi thawwel il-weraq f'wiċċ il-qasrija, u ghatt'hom bi hġieġa. Tista' tkattar bit-tirqid il-pjanti tas-serer li jix-xebilku bħalma hi l-Passiflora. Matul April tista' ssaqqi iżjed fil-wisġha, tista' tgħid lill-pjanti kollha tas-serra.

## — MEJJU —

### TAGHRIF ĠENERALI

**M** EJJU huwa x-xahar tal-fjuri. Dan ifisser li ftit hemm x'tizra waqt li hemm hafna, x'tahsad. Il-ġnien irid itir; kollu rwejjah ifuħu; il-wien li jghaxxqu, friefet jibewsu mal-weraq u naħal idakkar lewn ma' ieħor, sakemm il-ġnien isir qawsalla ħajja. Malta ssir il-Gżira talward u tal-ġhasel!

Mela, matul Mejju hu hsieb il-ġnien u tgħaxxaq bih. Hafna pjanti annwali tar-rebbieġha jibdeu jitbielu meta joqrob it-tmiem tax-xahar. Flok-hom hawwel il-pjanti annwali tas-sajf, li sa l-aħħar tax-xahar ikunu laħqu għat-taħwil.

Aghżel l-aħjar pjanti għall-ġbir taż-żerriegħa.

### ZRIGH

Tista' tizra' l-African Marigold, it-Tagetes, iz-Zinnia u l-basal ta' l-Alpinia.

### TAHWIL IEHOR

Aħdem l-art fil-fond u demmilha; ħalliha xi jumejn issoff ix-xemx u l-arja u wara, hawwel il-pjanti annwali tas-sajf. Hawwel fil-ġhasija wara li l-art tkun birdet u saqqi l-pjanti kulġum, fil-ġhodu u fil-ġhasija għall-ewwel ġimġha wara t-taħwil. Hawwel ukoll b'ċeġċ tal-Petunia doppia u hawwel it-tirqid tal-gronfol. Hhawwel ix-xtieli miż-żerriegħa tad-dalji.

### TKATTIR

Kattar bil-biċċa l-pjanti tal-

Caçtus u pjanti ohra sukku-  
lenti. Kattar bit-tirqid il-  
pjanti tal-Bigonia, Stephano-  
tis, Gizimin, Ipomoea u l-  
biçça l-kbira tal-pjanti perenni  
li jixxebilku li jagħtu fjuri  
matul is-sajf. Il-Cacti bdew  
iqumu u għalhekk jeħtieġu  
tibdil u tisqija ta' sikwit.

Hu hsieb biex twarrab mix-  
xemx il-pjanti tal-Camelja,  
Rhododendron, Azelia u Gar-  
denja; huduhom għall-frisk u  
d-dell.

## IS-SERRA

Ibda biex tkattar bit-tirqid  
il-pjanti tas-serer li jixxe-  
bilku. Imbagħad, hawwel għal  
rashom, fil-qsari, il-pjanti tal-  
Gloxinia, Begonia, Streptocar-  
pus u oħrajn. Jekk is-serra  
tkun baxxa, tibda tishon  
sewwa. Il-Coleus, Crocton u l-  
Palm għandhom jinbargu mis-  
serra u jitqieghdu għall-kenn  
u d-dell.

## — GUNJU —

### TAGHRIF ĠENERALI

**F'DAN** ix-xahar, il-pjanti  
annwali tar - Rebbieġha  
kważi jispicçaw kollha. Dawn  
għandhom jinqalghu, tinħa-  
dem l-art u minflokhom jiġu  
mħawlin il-pjanti annwali tas-  
sajf l-għaliex jekk tħallihom  
fil-mixtla wara dan iż-żmien,  
jirqaqu u jmutu.

Matul Gunju jkun fadal il-  
fjuri tal-Phlox, Salpiglossis,  
Lobelia u Calceolaria waqt li  
l-Gaillardia u Scabiosa jkunu

fil-aqwa tagħhom u jibqgħu  
jagħtu l-fjuri matul is-sajf  
kollu. Ma' dawn iwarrdu  
wkoll ir-Rudbechia Lucinata.

Qis li l-pjanti annwali tas-  
sajf tilhaqhom sewwa x-xemx.  
Aqla' l-basal kollu tal-pjanti  
tar-Rebbieġha u zomhom go  
post frisk u xott.

### ZRIGH

Jaqbel li wiehed jiżra' zer-  
riegħa tal-pjanti annwali tas-  
sajf flok li jhawwel xtieli

dghajfa. Ghadek tista' tizra' wkoll it-Tagetes u z-Zinnia.

#### TAHWIL

Barra t-tahwil tal-pjanti annwali tas-sajf flok il-pjanti tar-Rebbiegha li jkunu spic'aw, ma jsir ebda tahwil matul ix-xahar ta' Gunju.

#### TAHWIL IEHOR

Aqla' l-Krisantemi mnejn ikunu u hawwilhom fi qsari kbar, harishom mill-mard u eqrildhom il-bghula kollha. La ssaqqihomx wisq.

#### TAPITI

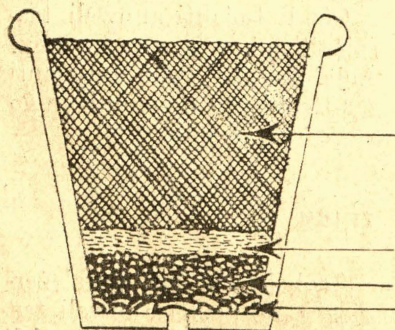
Matul Gunju, jista' jinbeda x-xoghol biex jiggu maħdumin tapiti tal-pjanti. Dawn jistghu jinhadmu fid-disinn meħtieġ u l-pjanti jistghu jitkatru bil-bic'iet li jaqbdu malajr u jikbru malajr wkoll. Post dawn

insibu: *Alternanthera*, *Achyrantha*, *A. Grandiflora*, *Coleus*, *A. Amoena*, *A. Sessilis*, *Santolina*, *Sedum* u ahrojn.

Barra li jsiru tapiti u disinji bil-haxix, jistghu jsiru wkoll bil-pjanti tal-fjuri. Post dawn tista' tingeda bil-varjetajiet nani tal-*Mysotis*, *Cereopsis*, *Zinnia*, *Verbena*, *Asters*, *Lobelia*, eċċ.

#### IS-SERRA

Izra' l-*Primula Chinensis* u l-*Primula Oboconica*. Aqla' minn posthom u hawwel mill-gdid fi qsari żgħar ix-xtieli bikrin tal-*Coleus*, *Gloxinia*, *Begonia*, *Streptocarpus* eċċ. Kattar, bil-weraq, il-*Begonia Rex*, *Saintpawlia*, *Sanseveria*, il-*Peperonia*, eċċ. Kattar bil-b'ieca l-*Photis*, *Philodendron* u ohrajn.



Terriccju

“Moss”  
Caghak  
Xaqquf

## — LULJU —

### TAGHRIF CENERALI

**L-PJANTI** annwali kollha ghandhom ikunu mhawlin fil-post qabel ma jiskorri nofs ix-xahar. Tisqija spiss bil-bexxiexa tagħmel il-ħsara, iżda l-pjanti annwali tas-sajf jinhtiegu ħafna tira fi-art. Mela saqqi spiss iżda bixxhom kultant. Saqqi kmieni fil-ghadu jew tard ħafna fil-ghaxija. Il-Palm ghandu jittiehed fid-dell ta' sigar kbar.

### ZRIGH

Iżra' fi-imxietel imdemmlin tajjeb iż-żerriegħa tal-Giżi u l-Wallflowers, u għatti l-mixtliet bit-tiben jew purtiera tal-qasab jew xi ħasira rqiqa sabiex it-tira ma tinxtorobx mix-xemx qawwiya. Hares ixtieli godda mill-insetti billi tgħabbarhom bil-kubr't li jkol-  
lu mħallat miegħu ftit kupru.

Iżra' wkoll f'postijiet kemxejn fid-dell il-pjanti biennali bħalma huma l-Hollykoks, il-Canterbury Bells, Lunaria,

Aquilegia u Foxglove, li mba-  
għad jigu mhawlin għall-  
Harifa.

### QRONFOL

Il-qronfol tħallihx ghax-xemx qawwiya, iżda lanqas ma għandek tpoġġih għaddell wisq; la ssaqqix wisq il-qronfol għaliex tmarrad l-gheruq. Jekk issaqqi l-qronfol fix-xemx tkun qed teqridhom int stess.

### WARD

Il-pjanti tal-Ward (Roses) jehtiegu tisqija ta' darbtejn fix-xahar u aktar ma jidhol iż-  
zmien ikunu jehtiegu tisqija aktar spissa. F'dan ix-xahar tista' tkattar ir-Roses bit-traq-qid sabiex ikunu jistgħu jithawlu għal Novembru.

### CACTUS

Il-pjanti tal-Cactus tal-fjuri kbar ikunu fi-aqwa tagħhom u dawk imsejhin "Queen of the

Night' huma tassew Slaten tal-Fjuri. Il-klima tal-Gżejjer taghna hi ideali tassew għall-kultivazzjoni ta' dawn il-pjanti li jmisshom ikunu aktar popolari mill-huma s'issa.

#### DALJI

Id-dalja hija s-sultana tal-fjuri tas-sajf. Dawn il-pjanti għandhom jissaqqew għall-inqas kull tliet ijiem u għandhom jinghataw hażna ta' demel likwidu. Qis li l-art madwar iz-zokk tkun maħduma tajjeb. Haffef il-blanzuni biex tikseb dalji akbar u isbaħ u qis li dawn il-pjanti jkunu taħt ir-raġġi tax-xemx. Għall-aħbar ta' dan ix-xahar, iżbor kif

jixraq lid-dalji halli jarmu mill-ġdid u jaghtu l-fjuri fil-harifa.

#### IS-SERRA

Iġbor u warrab il-weraq kollu marid mill-pjanti ornamentali sabiex il-mard ma jixterid. Kattar dawk il-pjanti kollha li jistgħu jiġu mkattrin bil-werqa tagħhom stess, bħall-huma huma l-Gloxinia, Begonia Rex, Peperonia, Sanseveria, Santpaulia u oħrajn. Is-serra għandha tiġi mbixxa fil-ghodu kmieni jew tard fil-ghaxija u t-twieqi għandhom jiġu miftuħin għal xi siegħa kuljum għal habta ta' nofs in-nhar.

## GHODOD GHAL GONNA

Ordnew kulma tinhtieġu għal gonna billi oċemplu Rabat 170 u l-oġġetti jitwasslulkom id-dar minn għand l-Aġenti

**PAUL A. CATANIA & Co.,**

63/64, Bir-ir-Riebu Street, Rabat—Malta.

Issibu kull xorta ta' ghodod taz-żbir u tilqim, bħal mnaħar, imwies, imqassijiet, raffja ta' l-aqwa kwalità. Issibu wkoll Kupru (ġebel u trab), Copper Oxychloride (il-mistura ġdida li giet użata dan l-aħħar mill-Gvern), Nitrat tas-Soda, Sulfat ta' l-ammonja, Kubrit, Vitrijoj, trab u likwidu kontra kull xorta ta' nsetti ta' l-uċuħ u tat-tjur, Pompe Franciżi u Taljani għal bexx, tagħbbir u tibjid, Għasel pur ta' Malta, Xama' vergni u kull ghodda tan-naħal, Muturi għall-ilma, xita artifiċjali, tqaxxir, hrit u kull xogħol ieħor. — Prezżijiet moderati hafna.

## — AWISSU —

**TAGHRIF GENERALI**

**F**'DAN ix-xahar in-nixfa tkun ghamlet taghha u ghalhekk il-gardinar jehtieglu jsaqqi l-imxietel tal-fjuri u sigar ornamentali. It-tisqija ghandha ssir skond l-ghamla tal-pjanti u speċjalment il-pajnti li jixxebilku jehtieglu tisqija spissa.

Fost il-pajnti li jixxebilku wiehed is'b il-Mina lobata, Ipomoea, Argyreya, Antigonon leptotus u l-Aristolochia elegans. L-imxietel taż-Żinnia, Tagetes, Petunia, Amaryllis u oħrajn jistghu jigu ittrimmjati biex l-imxietel jinżammu f'ghamla mill-isbah.

**ZRIGH**

Matul dan ix-xahar il-gardinar jista' jizra' ċ-Ċinerarja bikrija, il-Primula, il-Kalceolarja u s-Salpiglossis fi platti baxxi tal-qsari fit-terriċċju, iżommhom fid-dell u niedja.

Izra' wkoll l-Anagallis, Anthirinum, Begonia Semperflorens, Calendula, Campanula, Chieranthus, Santpaulia,

Gizi Brombton u oħrajn. Tista' thawwel ukoll il-basal tal-Lilies f'fond ta' sitt pulzieri u daqs pied boghod bejn basla u oħra.

**TAHWIL**

Hawwel il-pjanti kollha annwali mwahħrin tas-sajf biex jagħmlu l-fjuri fil-Harifa.

**TKATTIR**

Matul dan ix-xahar il-gardinar jista' jkattar il-Cactaceae permezz ta' biċċiet maqtughin mill-istess pjanti. Dan it-tkattir jista' jsir bl-akbar heffa.

**TISQIJA**

Is-sigar ornamentali u l-aktar dawk li jagħmlu l-fjuri, għandhom jigu msoqqija għall-inqas darba kull ħmista il gurnata u għandhom jigu ittrimmjati darbtejn biex jikbru l-ghamla li tingħogob.

Is-sigar il-kbar ma jkunux jehtieglu tisqija ta' iżjed minn erba' jew ħames darbiet matul is-sajf kollu. Sabiex dawn

jieħdu tisqija kif imiss jeħtieg li ssirilhom konka kbira. ngħidu aħna daqs id-dell tagħhom stess, u kull darba jin-ghatalhom ilma biżżejjed li jilħaq jinżel sal-ħamrija ta' taħt.

### TNAQQIJA

Naqqi dejjem il-ħaxix ħażin kollu minn madwar il-pjanti u s-siġar u qatt la tinsa li l-ħaxix ħażin jekk jithalla jikber, isoff l-umuri tal-ħamrija li jkunu jeħtiegu l-pjanti u jnissilhom għalhekk ħsara kbira. U biex tissokta tghin lill-pjanti u s-siġar, barra li tnaqqilhom il-ħaxix ħażin, qis ukoll li tonqxilhom il-ħamrija ta' madwarhom sabiex il-ħamrija tkun tista' tixrob l-ossiġenu kollu meħtieg mill-arja u x-xemx.

### TIDMIL

It-tidmil, kif jaf kull ġardinar, huwa ħaġa ta' ħtieġa kbira. Wara li jiġi mnoqqi l-ħaxix ħażin u tiġi minquxa sewwa l-art, il-pjanti li jkunu mqabbdin sewwa għandhom jin-ghataw ftit tad-demel li bih

il-pjanti li jkunu sejrjn jib-dew joħroġu l-blanzuni, jis-saħħu ħafna u ma jinqerdux qabel żmienhom.

### IS-SERRA

Idhol fis-serra matul Awissu u jekk tkun miżumma bis-sengħa għandek titgħaxxaq tassew. Is-serra tkun fl-aqwa tagħha. Il-Felci jkun fihom dehra mill-isbaħ.

Kattar bil-weraq tal-pjanti il-Peperonja, Begonja, Gloxinja, Tydea u oħrajn Aqla' minn posthom u erġa' ħawwel ix-xtieli tal-Felci, fi qsarri ta' 2 jew 3 pulzieri. Kattar ukoll bit-traqqid, il-pjanti li jixxebilku fis-serer, bħalma huma l-Manettia bicolor, Lapagerja, Cissus, Bignonia Lindleyana u oħrajn. Izra' l-Primula Ċiniża, Primula obconica, Primula malachoides, l-Istreptocarpus u oħrajn bħalhom. Zomm is-serra mrewħa sewwa u qis li jkoll lok dejjem lesti l-insettiċidi meħtieġa u nqeda bihom b'mod li ma tnissilx ħsara lill-weraq tal-pjanti fis-serra.

## — SETTEMBRU —

## TAGHRIF ĠENERALI

**S**ETTEMBRU huwa xahar ta' hidma kbira għall-gardinar għaqli. Dan huwa x-xahar tal-Krisantemi li għandhom jitrabbew bis-sengħa meħtieġa u jinżammu msoqqija kif inhuwa xieraq.

Il-pjanti ta' Celosja, Amaryllis, Amaranthus, Coleus u pjanti oħra ornamentali tas-sajf jinsabu fl-aqwa tagħhom. Id-Dalja u ż-Zinnja għadhom jagħtu fjuri bi rfuż. Bhalissa jagħtu fjuri wkoll il-Belladonna, Sternbergia lutea u pjanti oħra tal-basal.

## ZRIĠH

Jekk għadek ma żrajtx il-Calceolaria, iċ-Cineraria u Salpiglossis, qis li tiżragħhom f'dan ix-xahar, fi plattini tal-qsari f'terriċċju tal-weraq u żomhom niedja f'post frisk. L-izra' l-pjanti annwali tar-Rebbiegħa kif ukoll il-biennjali, bħalma huma: il-Pansies, Phlox, Coreopsis, Crepis, Delphinium, Clarkia,

Calendula, Iberis, Statice, Lobelia, Papaver u oħrajn. Izra' wkoll il-Lunarja, Campanula, Aquilegia, Dianthus u Hollyhocks li huma pjanti bjennali jew perenni. F'dan ix-xahar tista' wkoll tiżra' l-pjanti tal-ħxejjex annwali.

## TAHWIL

Il-biċċa l-kbira tal-basal li jagħtu l-fjuri fir-Rebbiegħa jistgħu jiġu mhawlin f'Settembru. Fost dawn insibu l-Ġjaciinti, Narcis, Tulipani, Muscari, Ixia, Fresja, Ornotogalum, Sparaxis u oħrajn.

## IS-SERRA

Il-pjanti tas-serra għandhom jiġu msoqqija regolarment iżda skond is-sengħa. Jekk is-serra tinżamm niedja żejjed matul Settembru u Ottubru titnissel hafna ħsara mill-moffa u l-pjanti jithassru u jmutu qabel żmienhom. Żomm is-serra dejjem nadifa sabiex jinqerdu l-insetti li jagħmlu hafna ħsara.

**ŽRIGH IEHOR**

Matul ix-xahar ta' Settembru tista' wkoll tiżra' ż-żerriegħa tal-fjuri li sejr in-seminu. Dawn huma, fost l-

ohrajn: Adonis, Agrostemma, Acroclynum, Alyssum, Anemoni, Aquilegia, Alonsoa, Aubretia, Centaurea, Foxglove, Geranium, Gladolus, Portulaca u ohrajn.

**— OTTUBRU —****TAGHRIF ĠENERALI**

**M**INHABBA illi l-arja tif-friska u l-ljeli jitwalu, bosta mill-pjanti annwali jikbru sbieħ hafna, il-fjuri jkun isbah u jkollhom ilwien aktar hajjin qishom fit-tieni rebbiegħa. Hafna mir-roses issibilhom fjuri wisq isbah bejn Ottubru u Diċembru milli jkollhom fir-rebbiegħa.

Ix-xtieli taċ-Ċinerarja u l-Kalceolarja jiġu mhawlin f'xi kaxxi u mqegħdin għad-dell tas-siġar, waqt li l-Kalceolarja l-kbira jaqbel li tiġi mhawla mill-ewwel fil-qsari. Il-Gjaċinti jekk ikunu fil-qsari jeħtieġu hamrija b'taħlita ta' ramel u terriċċju. Hafna mil-

'Lilies' bħalma huma l-Li-

lium auratum, L. superbum, L. sulphureum, L. Martagon u ohrajn jeħtieġu li jkun għad-dell u li jkun mhawlin fit-terriċċju.

**ŽRIGH**

Matul Ottubru iżra' l-pjanti annwali kollha tar-rebbiegħa u l-pjanti perenni erbacej. Iżra' wkoll iż-żrieragħ ta' dawn il-fjuri li ġejjin: Salpiglossis, Gaillardja, Coreopsis, Calceolarja, Sedum, Ċinerarja, Omphalodes, Reteseda, Alonsoa, Klarkja, Torenja, Heben, Mimulus, Linarja, Anthirrinum, Lunarja, Akwileġja, Althea, Malope, kif ukoll żrieragħ ohra bħalma huma dawk tal-Kampagna nula, Phlox, Linum, Alys-

sum, Digitalis, Centawrea, **TKATTIR**  
 Crepis, Verbena, Statice,  
 Pansies, Scabiosa, eċċ., eċċ.

#### TAHWIL

Hu hsieb it-tahwil tal-basal tal-fjuri matul dan ix-xahar. Hawwel għalhekk il-basal tat-Tulipani, Krokus, Fresja, Gjaċinti, Allium, Scilla, Muscari, Tritoleja, Narċis, Ixja, Sparaxis u Gladioli bikrija. Tista' tħawwel ukoll l-għerug tar-Ranunkli, Anemoni, Asphodel u Eremurus, kif ukoll jē-Ċiklami, Agapanthus, eċċ.

#### TAHWIL IEHOR

Matul Ottubru tista' tħawwel ir-Roses. Tista' tħawwel il-biċċiet f'postijiet għad-dell f'demel misjur tajjeb u jxen-xlu bla dewmien minhabba s-sħana umda tal-ħarifa.

Matul Ottubru l-ġardinar għandu hafna pjanti għat-  
 tkattir. Kattar bil-biċċiet, il-  
 pajnti tal-Qronfol, Veronika,  
 Geranju, Ageratum, Pelargo-  
 nju, Heliotropju, Libonja,  
 Gazanja u l-pjanti perenni  
 erbaċej.

Kattar bit-tirqid, il-pjanti  
 tal-qronfol u aqta' minn  
 ommhom it-tirqid tar-roses

#### IS-SERRA

Hafna mill-pjanti delikati  
 u pjanti tal-palm għandhom  
 jiġu mdahhlin fis-serra għall-  
 kenn. Hafna mill-pjanti orna-  
 mentali tas-serra, bħalma  
 huma l-Begonja, Caladium,  
 Marantha u Alocosja jibdev  
 jiffejldjaw. Żomm is-serra  
 miftuha għal xi saġhtejn kul-  
 jum u qis li ma jkunx hemm  
 fiha kurrenti ta' l-arja.

### STENNA FTIT!

Jekk għadek ma xtrajtx il-Kalendarju tal-Hxejjex u Hwawar, fittex ixtrih għax haġa żgħira fadal minnu u forsi ma jergax johrog. Jinbiegh mill-Hanut tal-Ġardina ta' M. C. Borg Cardona.

## — NOVEMBRU —

**TAGHRIF GENERALI**

**J**IGU granet matul Novembru li minhabba x-xita u billi l-art tkun mifqugħa, il-ġennien ma jkunx jista' jmiss l-art. F'dawk l-jiem il-ġennien għandu jhejji t-terriċċju tal-weraq tal-pjanti biex ikollu hażna għall-qsari malli jkun jeħtiegħa. Jekk isir tgħaffiġ f'art mifqugħa, dik l-art ma tkunx tajba għall-kultivazzjoni qabel il-harifa ta' wara.

**ŻRIGH**

Matul Novembru iżra' l-Phlox, il-Gaillaria annwali u perenni, il-Gerbera perenni, il-Godetia, il-Helichrysum, il-Lathyrus Odoratus, li Statice, Sweet Peas. Tista' terġa' tiżra' l-pjanti annwali kollha tar-rebbiegħa.

**TAHWIL**

Hawwel il-pjanti kollha annwali tar-rebbiegħa l-aktar dawk li huma bikrin bħalma huam l-Pensieri, Phlox, Cineraria, Omphalodes, Calendula

u oħrajn, f'imxietel maħdumin tajjeb u mdemmlin sewwa. Hawwel ukoll il-basal ta' l-Anemoni, Babiana, Crocus, Fritillaria, Gladioli Lachenalia, Montbretia, Ranunkli, Scilla, Tritonia u Tulipani.

**TAHWIL IEHOR**

Aqla' minn posthom u erġa' hawwel il-pajnti tal-Gardenja, Kamelja, Rhododendron u l-pjanti ta' l-Azelja. Il-Gardenja l-aħjar li titqiegħed go serra xemxija matul ix-xitwa. U dawn il-pjanti jeħtiegħu taħlita ta' terriċċju, ramel u hamrija.

Tista' wkoll taqla' minn posthom u terġa' tħawwel il-pjanti ornamentali u l-basali tal-fjuri tar-rebbiegħa u l-bikrin tas-sajf għandhom jigu mhawlin qabel ma jintemm Novembru.

**ROCK GARDENS**

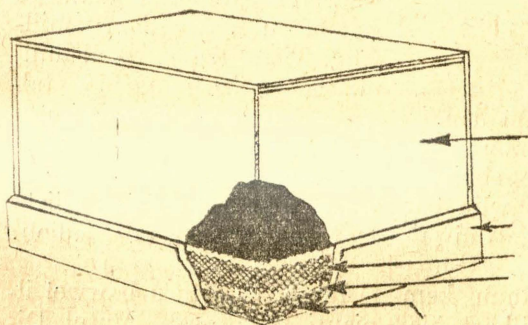
Għalkemm hafna mill-widien tagħna jagħtuk l-isbaħ "Rock Garden", b'danakollu jkun sabiħ mhux ftit ġnien ta'

din in-natura meta jkun ik-panula fragilis, Gazania, Pa-  
kultivat kif jixraq, u min vonja, Campanula ranunculis,  
għandu l-wisgħa jista' jkollu Bellis perennis u oħrajn.  
għaxxa bih.

Hafna pjanti lokali huma **IS-SERRA**  
tajbin hafna għal dawn il-ġon- Aqla' l-Felci mill-qsari u  
na. Fost dawn il-pjanti nsibu hawwilhim fi qsari oħra u  
l-Erica multiflora, Lotus cre- kattarhom bit-tqassim mill-  
ticius, Terrestrial orchids, An- gheruq. L-ispori tal-Felci jis-  
thyllis hermanniae, Puturia tghu jiġu miżrugħa f'wiċċ ta'  
calbrica, Capparis rupertis, plattini tal-qsari. Il-ħaxix ta'  
Lathyrus cicera, Sempervi- mal-hitana jista' jimbarax v  
vum arboreum, Sedum nicen- jaghtik l-aħjar trab għal dan  
se u oħrajn. il-ghan. Il-ħamrija għandha  
tinżamm niedja u bla demel.

Hemm imbagħal pjanti oħ- Pjanti tal-weraq ornamentali  
ra li għalkemm is-shana tas- m'għandhomx jissaqquew h'ief  
sajf tagħna hi qawwiya, b'da- kultant waqt li xi pjanti bħal-  
nakollu jirnexxu hafna fir- ma huma s-Saintpaulia, ii  
"rock gardens" ta' Malta. U Streptocarpus u oħrajn jeh-  
fost dawn niltaqgħu ma' l- tiegħ li jitqiegħdu qrib il-ħgieg  
Arabis Alpina, Dianella Cam- tas-serra.

## TERRARJU



Hgieg

Tilar  
Terriċċju  
"Moss"  
Cagħak

## — DICĊEMBRU —

### TAGHRIF ĠENERALI

**D**ICĊEMBRU huwa xahar ta' hidma kbira għal dawk il-ġenniena kollha li jikkultivaw ir-Roses. Is-Sweet Peas jew Piżelli tal-Ejuri, jekk ma jkollhomx xi zkuk biex jaqdbu magħhom jutilgħu bla saħħa u ma jagħtux riżultati tajba. Il-Ġeranju għandu jinżabrilhom il-kobor żejjed li jkollhom. Il-mxtliet kollha għandhom jinżammu mmoqqija sewwa minn kull haxix hażin. Jaqbel li l-ġennien idur l-Vjoli u jnehhilhom ir-rimi żejjed. Żomm il-qsari tal-Qronfol għal għajn ix-xemx u qis li ma jkollhomx ilma żejjed l-għaliex inkella jiskaldaw u jmutu.

### TAHWIL

Qabel ma jintemm dan ix-xahar, il-bieċa l-kbira tal-pjanti annwali tar-rebbiegħa għandhom jiġu mhawlin barra minn dawk il-pjanti mwahhrin tar-rebbiegħa. Il-mixtliet għandhom ikunu kemxejn merfughin mill-art biex

ma jkunux niedja żejjed. Il-Coreopsis, Scabiosa, Statrice, Sedum, Peprin u pjanti oħra bħalhom ma tantx jagħtuk taħbit billi jirnexxu kważi kullinikien.

Meta thawwel qis li l-pjanti taċ-Ċinerarja, Senecio, Pensieri, Nemophila, il-Campagna u oħrajn bħalhom jeħtiegħu post nofs delli u jmorru lura hafna jekk ikunu għax-xemx qawwiya.

### TAHWIL IEHOR

Matul Diċembru tista' thawwel il-borduri tal-Myrtle, Santolina, Buxus, Rosemary, Salvia u oħrajn. Aqla' xtieli ġodda tal-Qronfol li jkunu għaxenxlu u hawwilhom mill-ġdid. Tista' taqla' wkoll mill-mixtla x-xtieli ġodda tal-Qronfol u hawwilhom fil-qsari. Il-hamrija jeħtiegħ li tkun mill-hamra u mhallta mar-ramel u demel misjur tajjeb. Hawwel il-basal tal-Gladjoli.

Iżbor, laqqam u hawwel il-pjanti tar-Roses. Matul Di-

ċembra r-Roses jistgħu jiġu ornamental i jib'dew jitbielu mhawlin tant bit-tuba kif ukoll minghajrha. Kattar ir-Roses bil-biċċiet.

### TKATTIR

Kattar il-Perennial Grasses kollha bit-taqsim tal-għeruq. Fost dawn insibu l-Gynerium, Andropogon, Eulalia, Mischantus, Pennisetum, Stipa pennata, Cyperus alternifolius, Papyrus u oħrajn.

### IS-SERRA

Qrib l-aħhar ta' Diċembru jib'dew jagħtu l-fjuri l-pjanti tal-Primula sinensis, Primula Oboconica u Primula malachoides. Il-pjanti tal-weraq

ornamentali jib'dew jitbielu sewwa u għalhekk is-serra ti-ġi f'taġġha jekk go fiha jiġu mdaħħlin għażla ta' Pelargonium zonali, Libonia floribunda, Primuli u Peristrophe speciosa u pjanti oħra.

La ssaqqix il-pjanti tas-serra bl-ilma kiesaħ, iżda bl-ilma tal-bir jew vaski li jkunnu mghottija sewwa. Kattar il-Felċi u ftakar li Diċembru ma jridx tkattir tal-pjanti tas-serra. L-akbar hidma tas-serra minn issa sar-Rebbiegħa tkunlek atkarx dik biss li żżomm haġġin u f'saħħithom dawk il-pjanti tas-serra l jekk ma jiġux ikkurati sewwa. jinqerdu mill-kesħa taxxitwa.

## PJANTI GHAT-TWIEQI U GALLERIJI MIKXUFA

**D**AWK li ma għandhomx tgħu jiġu mhawlin ukoll pjanti hliet twieqi jew xi gallerija ti annwali bħalma huma: miqxufa jistgħu wkoll igawdu Cineraria, Primula, Verbena, l-hena tal-pjanti billi jhawlu Ġiżi u oħrajn.

xi qsari bil-Qronfol, Geranju, Pelargonju, Ġiżimin, Sardinell u pjanti sukkulenti, kif Barra minn dan, jistgħu jit-hawlu wkoll fil-qsari, basal tal-Grijsja, Ġjaċinti, Tulipani, ukoll li Stephanotis.

F'postijiet bħal dawn jis-Narċis, Ciklami u oħrajn.

## VARJETAJIET TA' PJANTI

### PJANTI

#### GHAT-TERRAZZIN

**G**HADD ta' familji li jixtiequ jikkultivaw xi ftit pjanti, ma ssibilhomx hlief xi terrazzin ghad - dispożizzjoni tagħhom. Għal dawn sejr inġibu zieda ċkejna ta' pjanti li huma tajbin ħafna biex jiġu ikkultivati fit-terrazzin, u b'hekk inkunu qdejna ħtieġa oħra lil dawk li jhobbu l-fjuri.

Hawnhekk sejjer nitkellem fuq il-pjanti sukkulenti, il-ġhalieħ dawn huma neqsin ħafna u jixirqilhom post f'kull terrazzin li għandna. Fost is-sukkulenti nsibu l-varjetajiet kollha taċ-"CEREI" u ta' l-"OPUNTIA". Hemm imbagħad il-"MAMMALARI". Dawn il-pjanti hemm minnhom li jixxebilku u oħrajn li ma jixxabtux.

Min ma għandux hlief il-bejt tad-dar, jista' wkoll isebbhu bi pjanti, fi qsari jew ħwat, bħalma huma l-Bigonji kif ukoll l-Antigonon, u naturalment xi roses li jixxebilku. Is-Solanum hija famuza

għal mal-pergoli, waqt li l-Ferugium hija tajba ħafna għal mal-ballabastri.

Jiddependi ħafna lejn liema riħ ikun iħares it-terrazzin li jkollok. Min ikun biħsiebu jżejjen xi terrazzin b'dawn il-pjanti, jaqbillu jżur xi diletant kbir u jieħu minn għandu parir tajjeb dwar liema pjanti għandu jikkultiva fit-terrazzin u fuq il-bejt.

### PJANTI

#### GHAL GOD-DAR

Fost il-pjanti li huma tajbin biex jinżammu mill-bibien 'il ġewwa, insibu dawn li ġejjin: Sanseveria, Begonia Rex, Opuntia, Kentia, Asparagus Plumosus u A. Sprengeri, Felci, Palm, Monstera, u oħrajn.

Din in-nota ċkejna dwar il-pjanti għal god-dar ġibniha sabieħ nuru li kulhadd jista' jgawdi l-hena tal-ħdura u l-fjuri, anki dawk li lanqas biss ma għandhom bejt.

## PJANTI LI JIXXEBILKU

Fost il-pjanti ornamental  
u tal-fjuri li jixxebilku nsibu  
dawn li ġejjin :

**Pjanti tax-xemx:** Aristolochia elegans, Antigonon leptosus, Bignonia tweediana, B. venusta, B. gracilis, Cobaea scandens, Ipomea learii, Kennedja heterophylla, Loniceria hildebrandiana, Mimosa lobata, Passiflora alata coerulea, Passiflora quadrangularis, Passiflora edulis, Plumbago capensis, Plumbago alba, Quisqualis indica, Polygonum baldschunium, Bolanum seforthianum, Solanum Jasminoides, Tecoma capensis, Tecoma smithii, u oħrajn.

**Xemx u kenn:** Bougainvillea glabra, B. spectabilis, varjetajiet ta' Roses.

**Nofs dell:** Jasminium primulinum, J. officinalis, Lonicera sempervirens, Montonoa hispida, Solanum wandlandii, u oħrajn.

## PJANTI ANNWALI TAR-REBBIEGHA

Kelma dwar il-pjanti tal-fjuri annwali tar-rebbiegħa,

nittama li tissokta tagħti  
htieġa lil dan il-ktejjeb.

Il-béca l-kbira taż-żrieragħ ta' dawn il-pjanti għandhom jinżerghu bejn Settembru u Novembru, f'intervalli differenti sabiex tikseb il-fjuri matul l-istaġun kollu. Fost dawn insibu dawn li ġejjin: Cineraria, Pensieri, Ġiżi li jirnexxu aktar jekk jinżerghu f'Awissu; u l-Asters li jinżerghu l-aħjar minn Frar sa Marzu.

Iż-żrieragħ li jinżerghu bejn Settembru u Novembru hemm (fosthom: Anthirrinum, Alyssum, Ageratum, Adonis, Convulvulus, Coreopsis, Cornflower, Clarkia, Calendula, Daisy, Dimorphoteca, Eschscholtia, Gypsophila, Godetia, Gynoglussum, Lobelia, Larkspur, Linum, Mimulus, Nemesis, Nesturtium, Pensieri, Phlox, Pimpinella, Salpiglossis, Schizanthus, Statice, Silene, Saponaria, Sweet Sultan, Sweet peas, Viscaria, Wallflower.

Ara wkoll it-tagħrif speċjali għal dawn ix-xhur.

## PJANTI ANNWALI TAS-SAJF

Bhala nota generali, iż-  
żrieragh tal-pjanti annwali Ara t-taghrif speċjali għax-  
tas-sajf jinżerghu bejn Marzu xhur ta' Marzu, April u  
u Mejju. Fosthom insibu: Mejju.

Asters, African Marigolds,  
Balsam, Cormos, Celosia,  
Gomphrena, Sunflower, Zin-  
nia u oħrajn.

## TAHWIL TA' BASAL U GHERUQ

### TAL-FJURI

Sejjer naghtikom hawn-  
hekk lista ta' xi pjanti tal-  
fjuri li jtnisslu bit-tahwil tal-  
basla jew it-tqassim tal-  
gheruq:

#### Minn Marzu sa April

Nissel bit-tqassim tal-ghe-  
ruq dawn il-pjanti: Agapan-  
thus, Crinum, Alstroemeria,  
Canna, Clivja, Hedychium,  
Kniphofia.

Nissel bit-tahwil tal-basla:  
Begonja, Dahlia, Gloxinja.

#### Minn Settembru sa Ottubru

Nissel biż-żerriegħa: Ane-

moni, Ċiklami, Fresja.

Nissel bit-tahwil tal-basla:  
Allium, Amaryllis, Gilju,  
Arum, Crocus, Ixia, Daffo-  
dils, Griffinia, Gjacinti, Mus-  
cari, Nerine, Narcis, Oxalia,  
Sparaxis, Tritonia.

Nissel bit-tqassim tal-ghe-  
ruq: Alpinia, Eremurus.

#### Minn Ottubru sa Novembru

Babiana, Fritillaria, Gla-  
djoli, Lachenalia, Monbretia,  
Ranunkli, Scilla, Tulipani.

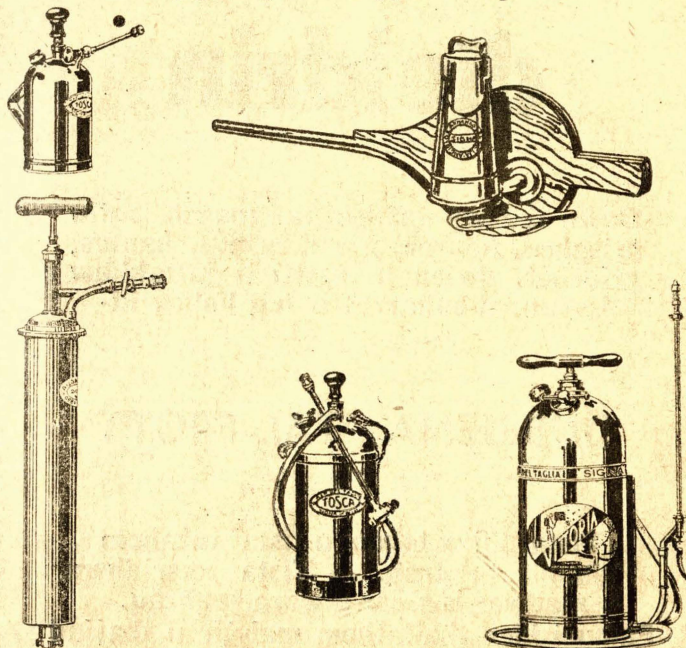
Nissel bit-tqassim tal-ghe-  
ruq il-pjanti ta' l-Iris.

## THOBB IL-FJURI?

Idhol Membru fil-"Malta Horticultural Society"  
Villa Chelsea, Birkirkara.

# KUMDITAJIET GHAL GARDINARA

Biex issalvaw il-pjanti mill-mard u mill-insetti, ghabbruhom u bixxuhom b'dawn l-ghodod zghar adattati wisq ghal gonna u pjanti fil-qsari.



Jinbieghu bl-ingrossa u bl-imnut minn ghand l-Aġenti:—

## PAUL A. CATANIA & CO.

63/64 Triq Bir-ir-Riebu, Rabat-Malta.

Ghal kull bżonn ċempju Rabat 170  
u kulma tordnaw jitwasslilkom id-dar.

Issibu wkoll kull oġġett, hu x'inhu, li ghandu  
x'jaqsam mar-raba' u l-gonna.

# aldrin dieltrin

Dawn iż-żewġ qattiela tal-ghageb joqtlu  
brieghed, kokroċ, ġrati, nemus, hanfus,  
grillijiet, dwied u insetti li jattakkaw  
l-uċuh, il-buħarrat u fuq kollox id-

## DUBBIENĀ TAL-FROTT

Tista' tbixx bihom u tista' tużahom  
f'ghamla ta' trab. — Tista' xxeridhom  
madwar is-siġar u wara tagħzaq.  
Famuži biex thallathom mal-ġir u tbajjad  
bihom. Idumu jservu sentejn.

Distributuri:



**M. C. BORG CARDONA**  
18, Triq Britannia — Il-Belt.

(TAHT IL-POSTA)

# MUSCAT FLORA

Pope Alexander Junction — Balzan  
Importaturi Uniċi ta' Giardino Allegra, Katanja.

## GHAL BEJGH

Sigar tal-laring, tal-frott irqieg u kull xorta  
ta' pjanti ornamental, terriċċju tal-qastan, eċċ.

Ordnew kull xorta ta' basal tal-fjuri  
minn ghand il-famuża ditta

## LANGELAAN—HULSEBOSCH LTD.

HILLEGOM — HOLLAND

Iksbu ż-żrieragh sew tal-fjuri, kif ukoll tal-  
hxejjex minn ghand id-ditta SCAFATI—SALERNO

## PAGANO COSTANTINO & FLLI.

MUSCAT FLORA tfornikom b'dak kollu li tinhtiegu

---

# STAMINA

## GHALF BILANĊJAT

### IMHALLAT U LEST

Hafna bdiewa f'Malta u Ghawdex qeghdin jaghlfu  
Ghalf Bilanċjat marka "STAMINA" lill-majjali  
u t-tjur, ghaliex intebhu lit-trobbia tfendi.

L-Ghalf Bilanċjat marka "STAMINA" ghandu  
mhallat mieghu l-famuża sustanza "AUROFAC" li  
tehles lill-majjali u t-tjur mill-mard, twassalhom  
ghal qatla f'qasir żmien u żżommhom dejjem f'sah-  
hithom.

Ebda ġwież iehor ma ghandu jigi miżjud mal-  
Ghalf Bilanċjat, marka "STAMINA".

Li "STAMINA" hija tassew l-Orhos u l-Ahjar  
Ghalf Bilanċjat li jinsab fis-suq ghall-Majjali,  
Flie'es, Tigieg, Dundjani, Ghogiela u Baqar.

Jinbiegh minn Nru. 5, Valletta Road, Luqa;

mill-Kooperattivi tal-Bdiewa u mill-Hwienet tal-Biedja.

# HANUT

## TAL-GARDINARA

18, TRIQ BRITANNIA — IL-BELT

(Quddiem Cordina tal-Kotba)

Issib fih kull ma tkun tinhtieg:

GHASAFAR — GAĊĊĠ — HUT TA' L-ILMA HELU —  
PAKKETTI TA' ŻRIERAGH — BASAL TAL-FJURI —  
QSARI — TERRIĊĊJU — INSETTIĊIDI KONTRA L-  
MARD TAL-PJANTI — XTIELI ĦAR-ROSES U XTIELI  
TAL-FROTT — ĠRIEWI — IKEL SUSTANZJUŻ GHALL-  
KLIEB — GHALF BILANĊJAT GHAT-TJUR — POMPI  
TAL-BEXX U POMPI OHRA — MEDIĊINI GHALL-  
QERDA TAL-MARD TAS-SIĠAR U TAT-TJUR.

ISSIB KULL MA TINHTIEĠ GHALL-ĠNIEN

ASAL WASLA U ARA DAK LI TINHTIEĠ.

Proprietarju:

**M.C. BORG CARDONA**