

MZ 75
Cabinet

POSTCARD reproductions of old prints.
Malta: Antique Topography, [1976]

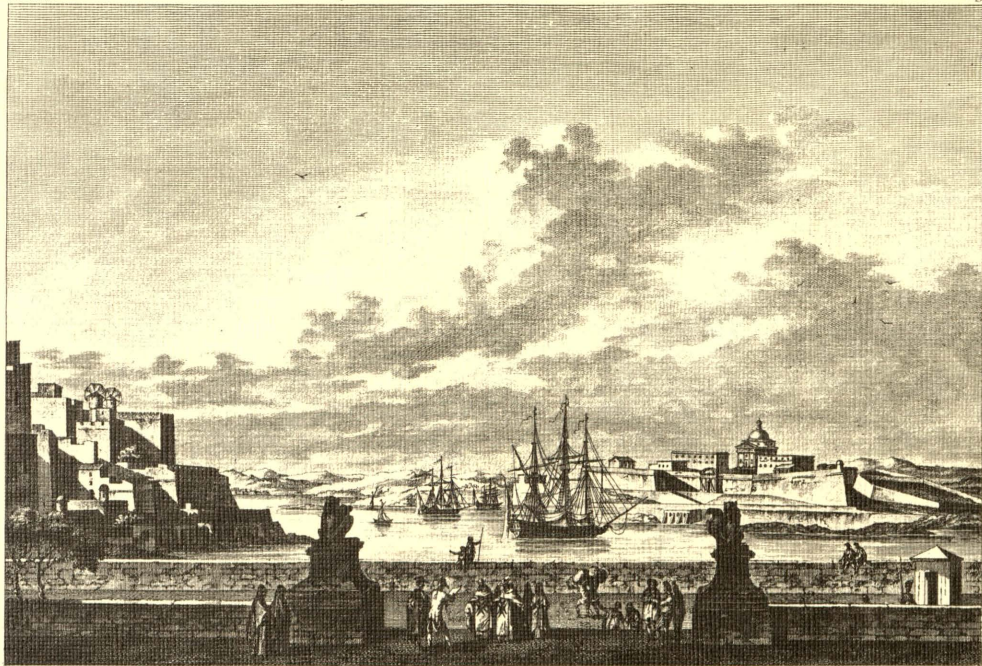
12 postcards.

489935



Chevalier de Malthe françois.

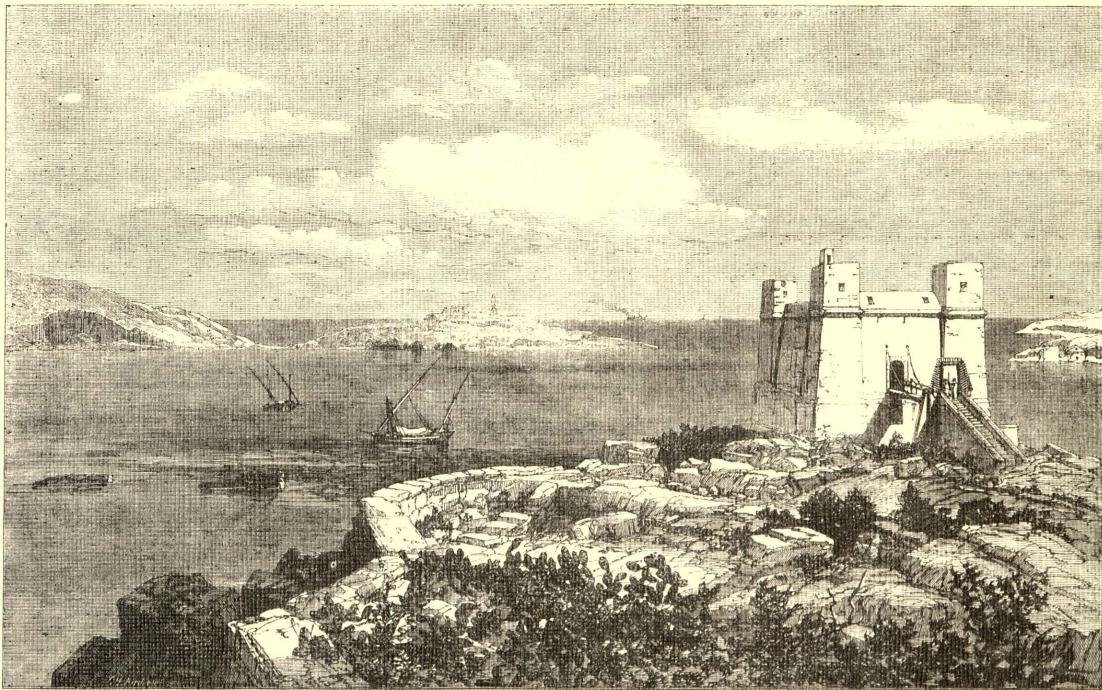
G. Valk Exc.



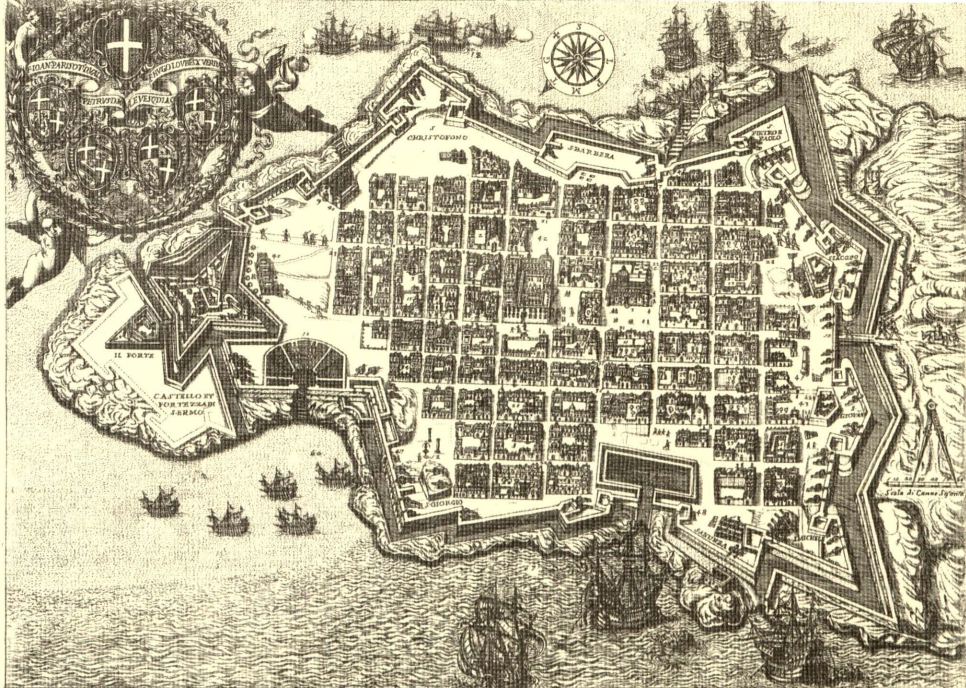
Dessiné par Desprez

Gravé par Lemonnier

Fort Manoel & Ile du Lazareth, à Malte.



ST. PAUL'S BAY, MALTA.



LA NUOVA CITTÀ E FORTEZZA DI MALTA CHIAMATA VALLETTA

Questa nuova Città è situata in un'isola chiamata MALTA, e fu edificata dall'Imperatore CARLO V. nel 1565. La città è circondata da una forte muraglia, e ha una gran quantità di bastioni e bastionette. La città è divisa in due parti, una chiamata S. GIUSEPPE, e l'altra S. MARINA. La città è molto fertile, e produce gran quantità di grano, e altri frutti. La città è molto popolata, e ha una gran quantità di case, e botteghe. La città è molto forte, e può resistere a ogni assedio. La città è molto bella, e ha una gran quantità di chiese, e conventi. La città è molto sana, e ha una gran quantità di fontane. La città è molto comoda, e ha una gran quantità di botteghe, e case. La città è molto forte, e può resistere a ogni assedio. La città è molto bella, e ha una gran quantità di chiese, e conventi. La città è molto sana, e ha una gran quantità di fontane. La città è molto comoda, e ha una gran quantità di botteghe, e case.

MALTA maris medit. Inf.



Quidquid agis, prudenter agas, et respice finem.

Post vite finem vita perennis erit.

Was du thust thu mit weissem muht,
Scharn ahn das end ob es seii quht,

Nach diesem leben ist bereit
Die Ewigkeit, in freude, odr leit.



Scène à Vallette par Desjardins Bonville

Arrivée au fort par Desjardins

Cité Victorieuse & Fort ou Château de St. Ange, à Malte.



Gravé à l'aiguille par Berthault

Terminé par P. Goussier

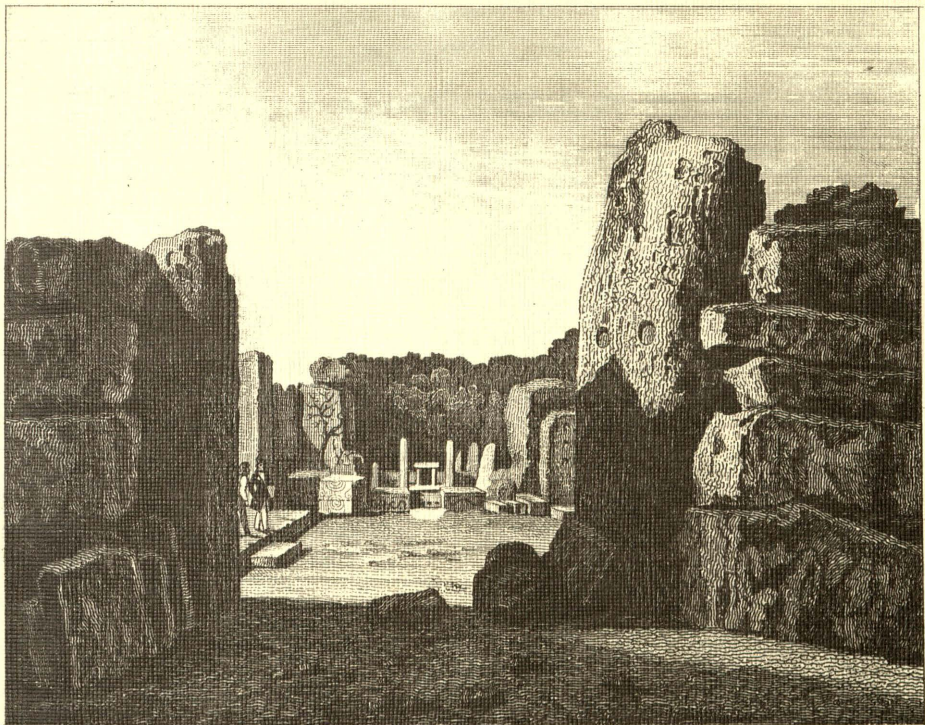
Entrée & intérieur du Port de Malte.



Gravé par Berthault

Terminé par Du Parc

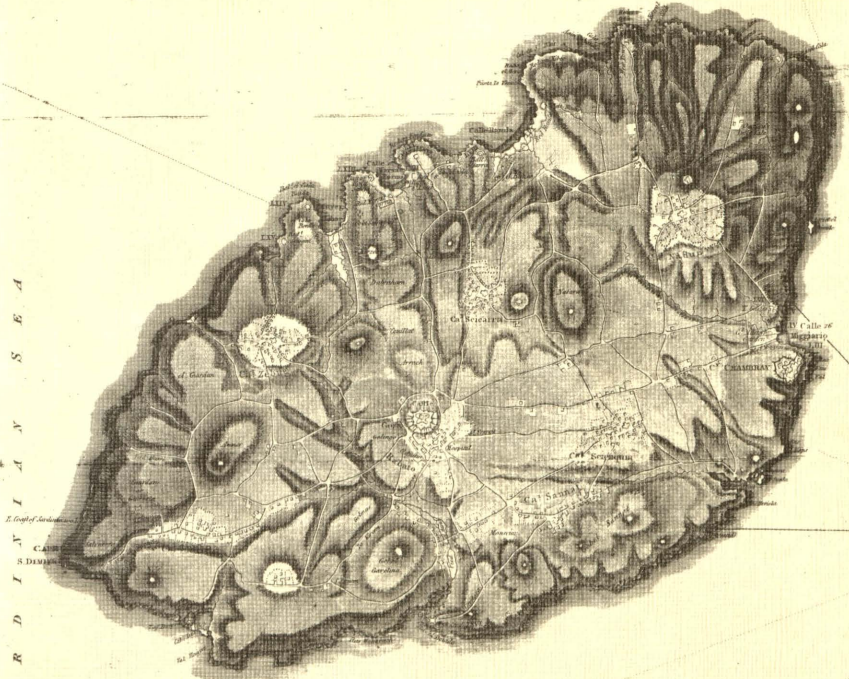
Isle & Port de Malte.



L. Massara del.

Ile de Calypso. Temple des géants.

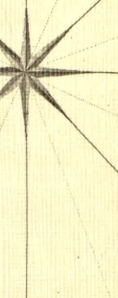
S A R D I N I A N S E A



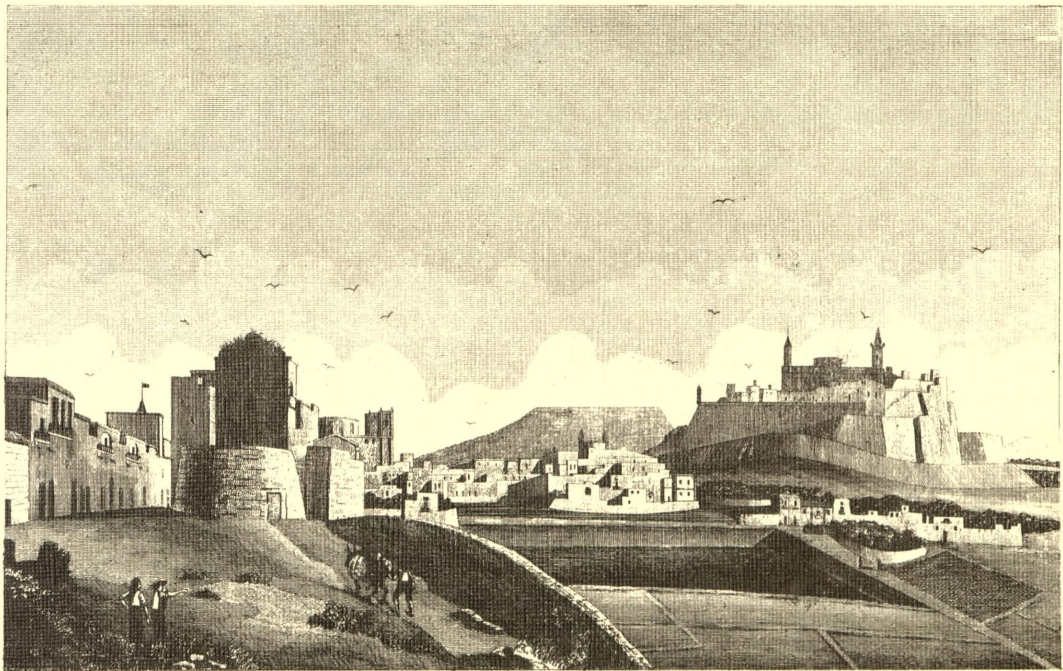
ROAD OF

23
24
25
26
27

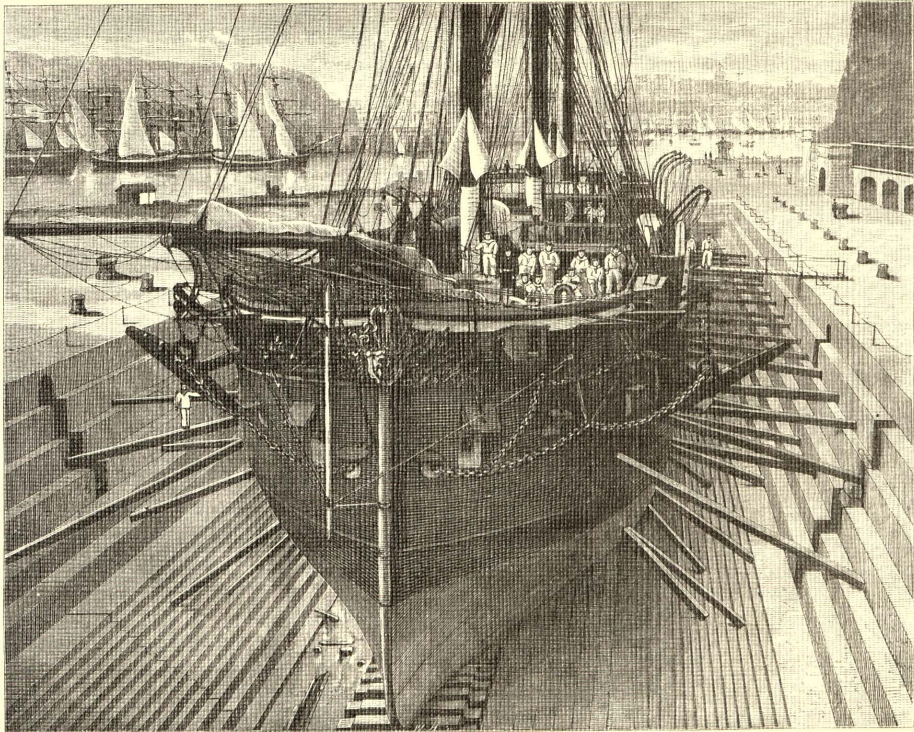
LI
REGHI
TREGO



ILE DU GOZO.



VUE DU CHATEAU ET DU FAUBOURG .



THE SOMMERSET NAVAL DRY DOCK AT MALTA.