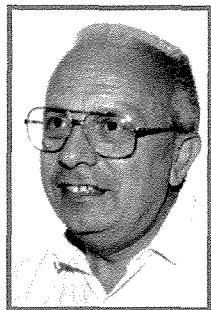


Niltaqgħu ma' San Duminku



minn Tony Terribile

Nistgħu nghidu li fil-knejjes kollha tal-gzejjer tagħna tiddomina xi xbiha tal-Madonna taht titli differenti.

Komuni hafna hija x-xbiha tal-Madonna tar-Rużarju. Xhieda ta' dan huma l-ghadd kbir ta' fratellanzi mwaqqfa fl-ibliet u rhula tagħna li l-biċċa l-kbira tagħhom twaqqfu fis-seklu sbatax. Ma' dawn inżidu żewġ kwadri qodma, wiehed minnhom meqjum fil-parroċċa tan-Naxxar u l-iehor tal-parroċċa tas-Sigġiewi iżda li illum jinsab fil-Mużew tal-Katidral ta' l-Imdina.

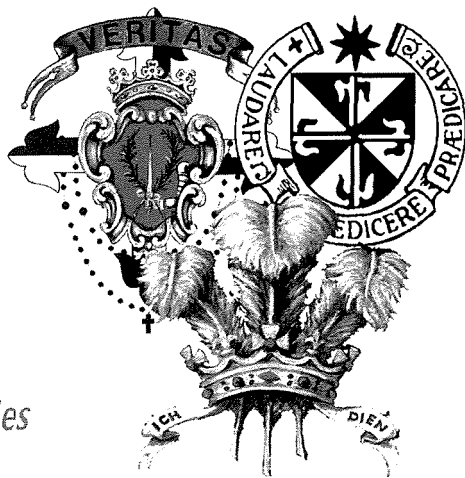
F'dawn iż-żewġ pitturi naraw lil San Duminku u lil Santa Katarina ta' Siena jilqgħu l-kuruna tar-Rużarju minghand il-Madonna u l-Bambin. Għal din is-sena hsibt li nitkellem fuq dawn iż-żewġ kwadri qodma u li huma interessanti hafna għall-istorja ta' l-arti Maltija, għar-raġuni li huma fost l-ewlenin pitturi li għandna.

Iż-żewġ pitturi saru minn Giovanni Maria Abela, pittur Malti tas-seklu sittax li kien ukoll ta bosta xoghlijiet oħra li ż-żmien warrabhom min-nofs.

Sa fejn hu magħruf uffiċjalment dawn huma l-uniċi żewġ xoghlijiet li baqa' ta' dan il-pittur Malti.

Għalkemm magħmula mill-istess id il-kwadri jvarjaw wiehed mill-iehor. Ċertu hsibijiet huma l-istess; kemm hu hekk it-tnejn li huma għandhom mad-dawra l-misteri tar-Rużarju mqaddes.

Għalkemm iċ-ċentru taż-żewġ kwadri hija



l-Madonna bil-Bambin, il-pittur Abela ta importanza kbira lil San Duminku u lil Santa Katarina. Fiż-żewġ kwadri lil San Duminku poġġieh fir-rokna tax-xellug.

Il-kwadru tas-Sigġiewi, wara San Duminku naraw għadd ta' persunaġġi oħra. Imis mal-qaddis hemm isqof liebes il-kappa u l-mitra. Fl-art hdejn il-qaddis pitter il-gilji simbolu tas-safa u kitba li tghid Joannes Maria Abela pingiet 1591.

Il-kwadru tan-Naxxar hu ftit iżgħar iżda fi stat ahjar. Fuqu naraw impittra s-sena 1595.

F'dan il-kwadru ma' San Duminku naraw hames persunaġġi oħra, tnejn minnhom bil-kuruna rjali f'rashom u hdejn hemm Papa aktarx Piju V li tant xerred ir-Rużarju li waqqaf il-festa tal-Madonna tar-Rużarju u għal darb' oħra hdejn saqajn il-qaddis naraw aktar gilji.

Mal-mixja tas-snin tfaċċew fil-gzejjer tagħna pitturi li għamlu l-aqwa ġieħ lill-arti Maltija.

Fost dawn, fis-seklu tmintax, tfaċċa Francesco Vincenzo Zahra. Dan l-artist hallielna kapolavuri kbar u fost dawn jispikkaw żewġ xoghlijiet li fihom dahhal lil San Duminku.

L-ewwel xogħol narawh fil-knisja arċipretali taż-Żejtun, fejn fl-apside tal-kappellun tar-Rużarju, il-pittur tana x-xena ta' l-istituzzjoni tar-Rużarju Imqaddes.

Hawnhekk ghandna kompożizzjoni mill-isbah, drammatizzata fl-istess hin iżda b'bilanc tajjeb.

Fiċ-ċentru naraw lill-Madonna bil-Bambin bilqiegħda fuq shaba u mdawra b'ghadd ta' angli.

Fuq ix-xellug tal-Madonna hemm angli b'salib twil f'idu bil-kuruna tar-Rużarju mdawra miegħu filwaqt li angli iehor qiegħed iġorr faxxa bil-kitba *Annuntiantur Universo Mundo*, u taht din il-kitba hemm erba' figuri allegoriċi fosthom il-figura tal-Knisja.

Fuq in-naha l-ohra mbagħad il-pittur tana erba' qaddisin kbar tal-Knisja.

Għarkobbtejhom jidhru San Frangisk de Paoli, San Injazju ta' Lojola u San Frangisk ta' Assisi u bilwieqfa jidher San Duminku ta' Guzman.

F'din il-pittura, Zahra tah importanza kbira, kemm hu hekk għamli bilwieqfa b'harstu 'l isfel lejn il-figura kerha ta' l-ereżija li jidher jghaffiġha permezz ta' lanza.

Permezz ta' din il-figura, Zahra ried ifakkar il-qerda ta' l-ereżija ta' l-Albiġinzi, magħmula minn San Duminku.

Mad-dawra ta' din il-figura naraw xi kotba marbuta ma' din l-ereżija flimkien mal-globu u l-kelb bix-xemgħa f'halqu.

Angli kbir jidher iżomm il-kitba *Signavit nos et deditsignus*.

Fil-knisja parrokkjali ta' Hal Tarxien, il-pittur Zahra, għal darb'ohra tana xogħol mill-aqwa fil-kwadru tal-Madonna tar-Rużarju meqjus fost l-aħjar xogħlijiet tiegħu. Dan hu kwadru ta' stil barokk mill-aqwa f'kull dettal tiegħu u għalhekk ma jistax jonqos li f'dan ix-xogħol ma narawx għal darb'ohra figura mill-isbah ta' dan il-qaddis mimli hajja u dinamizmu iżda fl-istess hin tirrifletti l-umiltà tiegħu.

Il-pittur Zahra tana aktar xogħlijiet simili li fihom naraw il-figura ta' San Duminku u li jinsabu mxerreda f'bosta mill-knejjes tagħna, iżda fuq dawn nitkellmu fis-snin futuri.

LIEBHERR

Refrigeration & Freezing Appliances

From West Germany

Available from:

Flamingo Limited

Cannon Road, Qormi • Tel: 21 497182/3

and appointed agents