

IL-KWADRU TAL-IMMAKULATA KUNĊIZZJONI FIL-KNISJA TAL-IMQABBA

Id-dehra tiegħu dejjem laqitni hekk kif tidhol mill-bieb tal-kappellun, f'ambjent kemmxajn imnezzha, l-knisja tal-Imqabba turi ċerta sobrietà anke fil-festi tagħha w minkejja li għaddew is-snin mill-ġrajja mtebbgħa, bħal donnu għadu jinħass l-eku tal-ħsara li halliet effett fit-tul.

Fost il-kwadri l-antiki l-oħra li jimlew l-artali kemm tal-korsija w l-kappelluni għajnejja bħal donnhom dejjem serrħu fuq il-kuluri friski, vivaċi w romantiċi tal-kwadru li fih hemm impittra tfajla ħelwa f'awra ta' dija w serenita' liema bhala. Dan juri l-Immakulata - mara żagħżuġha, li tarmi dija w ħniena mill-immaġini tagħha. Għalkemm huwa wiehed mill-aħħar kwadri li ġew impittra għall-knisja tal-Imqabba, bħal donnu l-pittur uza kuluri friski mill-paletta tiegħu li tisthajlhom għadhom bħal kważi jċappsu. Donnu bħal ried iħalli x' jifhem li la dan huwa l-aħħar kwadru għall-artali għandu jibqa' mmarkat il-freskezza w luminożita' li toħroġ minnu.

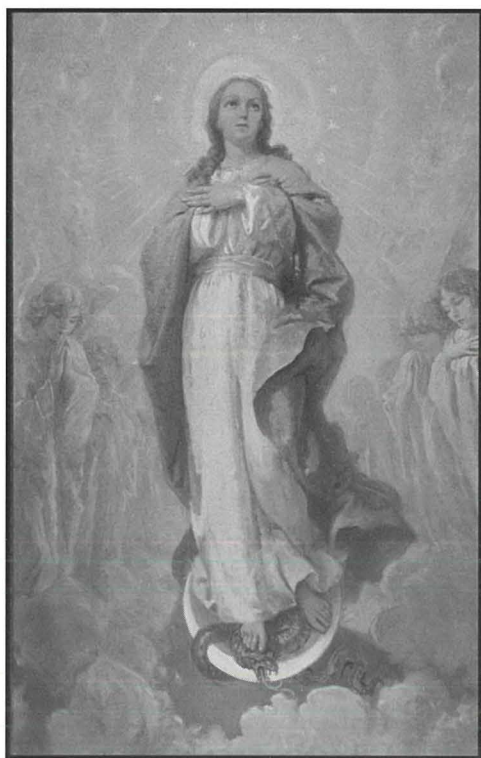
Minn analiżi li wiehed iħares lejn il-buzzett jilmah kolpi pennellati mill-pinzell pjuttost vivaċi w spontanji, li meta wiehed iħares lejn il-kwadru l-kbir għalkemm dan jista' jilmhu sew fix-xogħol ta' Cleto Luzzi biss fil-kwadru l-kbir ma nsibux dik l-isponjanjeta' li wiehed isib fil-buzzett fejn l-artist propju trasferixxa l-ewwel ħsibijiet tiegħu. Wiehed jinnota li Cleto Luzzi żamm

fidil sew mill-ewwel ħsieb tiegħu fil-buzzett għall-kwadru attwali ħlief għal xi kambjament żgħir li naraw il-mantell ċelesti aktar twil fin-naħa tal-lemin fuq il-buzzett kif ukoll il-qamar u nokkli tax-xagħar. Għalkemm inhoss li l-kompożizzjoni kienet aktar ibbilanċjata bil-mantell iperper itwal kif jinsab fuq il-buzzett.

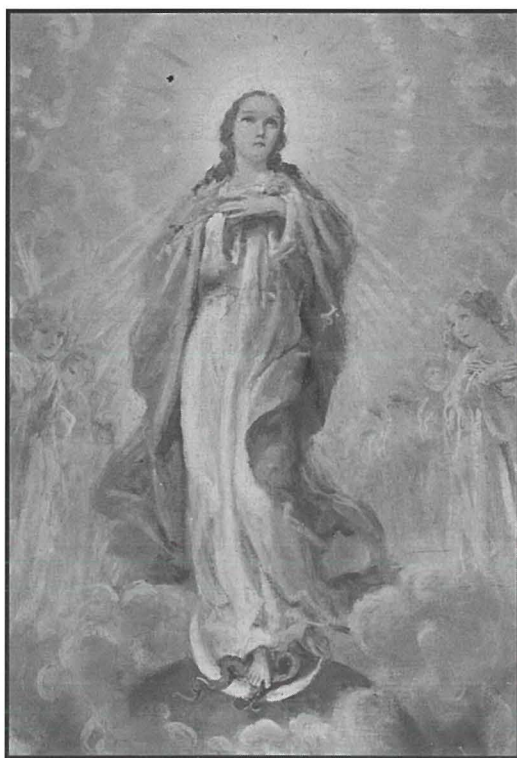
Dan il-kwadru għandu paletta tassew vibranti w din hija raġuni li lili jiġbidli ċerta attenzjoni. Li jolqotni ferm hu l-kulur pastel ċari tiegħu. Jiddomina fit-tala il-kulur "turquoise" li Cleto Luzzi libbes bih il-mantell tal-Madonna li jagħti verament sensazzjoni ta' delikatezza ċelesti.



"Turquoise" hija ġebra fina w prezzuża tant li minn żminijiet imbegħda kienet imfittxija minn hafna ċiviltajiet għall-ġojjellerija fina.



Il-Buzzett

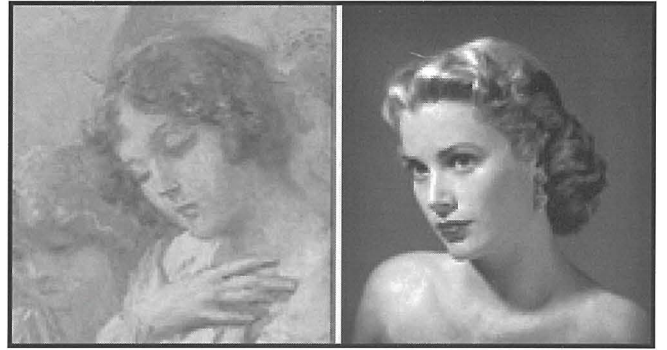


Il-Kwadru tal-artal.

Il-kulur Turquoise ifakkarna fil-ħaġra prezzjuża pjuttost rari ta' kulur blu fl-aħdar. Din il-ħaġra minn żminijiet imbegħda kienet tintuża għall-ġojjellerija fina minn eluf ta' snin minħabba l-isfumatura ċelesti uniku tagħha. B'dan Cleto Luzzi libbes il-mant ċelesti tal-Madonna b'dan il-kulur li jfakkarna f' din il-ħaġra prezzjuża sabiex bħal donnu jxebbha il-finezza w l-prezzjożita ta' din il-ħaġra fina tant imfittxija, mas-suhija prezzjuża ta' Marija Immakulata.

Il-kompożizzjoni ta' dan il-kwadru hija bilanċjata w waħda simettrika. Filwaqt li fil-kwadru tiddomina waħdanija l-figura tax-xbejba Marija li hija assistita b'qima riverenzjali minn korteo ta' anġli b'reverenza, imqegħdin organizzati b'mod formali wieħed ma' ġenb l-ieħor u jispiċċaw fix-xejn aktar ma jmorru lura. Dan Cleto Luzzi fasslu sabiex jgħaddi l-kwadru aktar bilanċ u simetrija b' figura ta' Marija ċentrali w l-anġli johlqu sens ta' bilanċ fuq żewġ naħat.

Ta' interess partikolari huwa l-influwenza li Cleto Luzzi haddan fl-istil tal-anġli. Dan il-kwadru tpitter fis-sena 1949, żminijiet ta' wara l-gwerra. Cleto Luzzi jidher li kien iġorr l-influwenza tal-bidu tas-snin Hamsin li kien jgħix fihom u dan permezz tal-influwenza kif in-nisa ta' dawk iż-żminijiet kienu jżommu l-istil ta' xagħrhom. Dan il-fattur jirrifletti sew li Cleto Luzzi seta' possibilment uża bħala mudelli għall-anġli figuri fil-kwadru tal-Immakulata nisa li kienu disponibbli li jimmudellawlu għal xi figura jew oħra f'dak iż-żmien. Minn kitbiet oħra tas-Socjetà Mużikali Madonna tal-Ġilju nafu li l-mudella għall-figura ta' Marija kienet propju bint l-istess Luzzi. Din kienet u għada Prattika popolari li l-artisti tal-epoki kienu jużaw is-servizz ta' mudellar minn fost l-aktar nisa sbieħ li kienu jsibu madwarhom għal xi figuri fil-kwadri tagħhom.



Dettal tax-xagħar fl-anġlu mpitter

L-istil tax-xagħar fis-snin hamsin

Dan il-kwadru daqskemm huwa frisk u romantiku iġorr miegħu ukoll influwenza mill-moviment tal-impresjonisti tant in voga fl-Ewropa lejn l-aħħar tas-seklu 19, u dan huwa karatterizzat minn applikazzjoni ta' żebgħa b'teknika li tissejjah "Impasto" jiġifieri il-pittur ikun uża ftit velaturi ta' żebgħa rqiqa, tant li ż-żebgħa tidher f'ċerta partijiet hoxxna w abbondanti speċjalment l-applikazzjoni ta' żebgħa fuq il-liba b'kulur abjad. Din hi kważi mqabbza.

Għalkemm forsi dan il-kwadru huwa wieħed riċenti imma huwa katina oħra mill-istorja artistika li għalkemm Cleto Luzzi huwa pjuttost minsi f'pajjiżna u mhux magħruf, biss permezz ta' dan il-kwadru jiftah orizzonti oħra lejn xogħlijiet tal-arti f'pajjiżna li wara kollox dejjem kellna nfluwenzi artistici ġejjin mill-Ewropa speċjalment mill-pajjiż viċin tagħna l-Italja.

Chris Ebejer

Bakers Point

Household Appliances General Stores

Dr Nikola Zammit Street, Siggiewi
Tel: 21464646 Mob: 99446220
Email: bakerspoint1@gmail.com

Il-hanut fejn wieħed isib għażla ta' Domestic Appliances varji, kbar u żgħar, filwaqt li ngħinuk tagħmel għażla għaqlija.

Aħna nqassmu x-xogħol dakinhar li jinxtara barra li nofru servizz ta' tiswija b'esperjenza ta' l fuq minn erbghin sena.