



Il-Zmien Heta...

taghrif u ritratti minn **Raymond C. Xerri**

B.A.(Hons)(USA), EU.Sch.(E.U.Law)(FRG), D.D.S., M.A.(Dip.St.)(Malta), L.F.I.B.A.(U.K.), D.G.(U.S.A.)

Il-Barrieri tal-Qawwi u ż-Żonqor tal-Qala

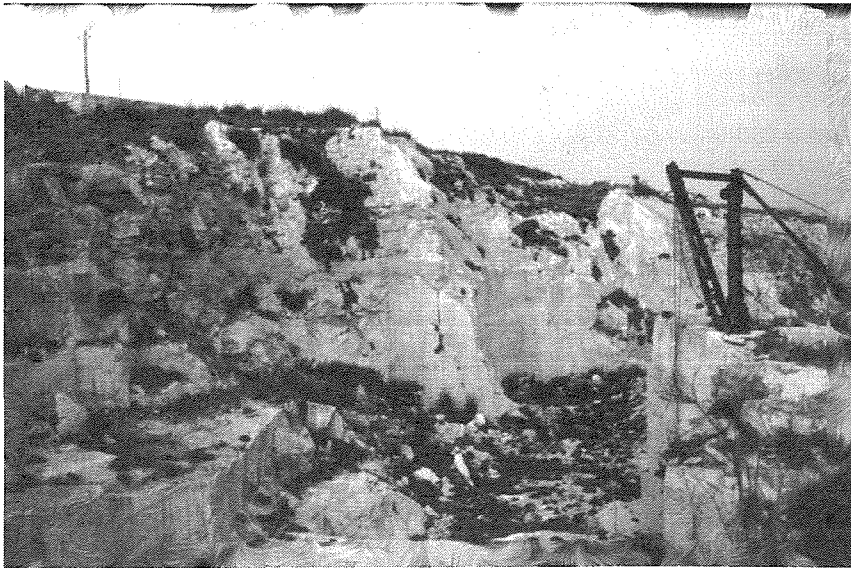
Sa minn żmien l-ewwel nies li ghexu fir-rahall taghna, il-Qala kien rahal tal-barrieri. Hu rahal ixxurtjat li ghandu ġeoloġija hekk differenti mill-kumplament ta' Ghawdex u Malta. Kif tkellimt f'sensiela oħra, fil-Qala nsibu l-akbar koncentrazzjoni ta' rdmijiet f'Ghawdex u l-akbar tahlita ta' franka, żonqor, tal-qawwi u tafal bħal ebda post ieħor fil-gzejjer Maltin. Filwaqt li l-kumplament ta' l-art f'Ghawdex huwa primarjament tahlita ta' franka u tafal, il-Qala u magħha n-Nadur u parti mix-Xagħra

huwa art tal-qawwi jew żonqri. T g h i d u , x' differenza tghaddi bejn il-ġebbla tal-qawwi u l-ġebbla taż-żonqor? Biex nibdew, iż-żonqor hu ferm iktar iebes mill-ġebbla tal-qawwi u meta żewġ ġebliet taż-żonqor jithabtu ma' xulxin dawn litteralment idoqqu. Tal-qawwi mhux b'saħħtu daqs iż-żonqor.

Fl-imghoddi ż-żonqor kien jintuża bħala pedament għall-bini u knejjes, filwaqt li l-qawwi kien u għadu jintuża bħala żrar. Fiż-żminijiet l-imghoddija missirijietna kienu jaqtgħu l-ġebel tal-qawwi u żonqri b'modi differenti. Kienu jaqtgħu l-ġebel qoxra qoxra u b'hekk ma johlolqox hofer kbar fl-art, iżda jaqtgħu sa f'tit piedi 'l isfel biss (fejn ikun hemm fil-art) u meta jaqtgħu li jkollhom b'żonn kienu jibnu fuq l-art li qatgħu minnha. Fil-Qala nsibu ta' l-inqas żewġ postijiet bi fdalijiet Rumani li jinsabu bejn il-barriera ta' Għar id-Dar u t-Trunċiera. F'dan il-post wieħed għadu jista' jara l-qoxra fl-art fejn inqata' ż-żonqor u li skond l-istoriku tal-Qala Anton Buttigieg PEP kien hemm fdalijiet ta' struttura Rumana. Post ieħor jinsab bejn it-Trunċiera u l-Ġebbla tal-Halfa fejn hemm qxur maqtugħa hdejn fogass li kien sabu l-istess Buttigieg.

Fit-tramuntana tal-Qala nsibu l-barriera tal-qawwi

msejha ta' Għar id-dar fil-waqt li fin-nofs in-nhar tar-rahall, eżattament fil-Bajja ta' Hondoq ir-Rummien insibu barriera oħra tal-qawwi li ġġib l-istess isem tal-bajja. Il-barriera ta' Għar id-Dar hi kkonsidrata bħala l-akbar barriera tal-qawwi f'Ghawdex fejn il-biċċa l-kbira taż-żrar li jithallat mal-konkrit u jintuża għall-bini, fit-toroq u l-proġetti għandu l-origini tiegħu f'din il-barriera. Ġebel tal-qawwi minn din il-barriera qiegħed jintbagħat biex jaqdi l-htigijiet ta' l-industrija tal-kostruzzjoni f'Malta,



Il-Barrieri ta' fuq f'Hondoq ir-Rummien

speċjalment fi proġetti kbar bħal dak tal-Port Hieles. Din il-barriera qiegħda tagħti kontribut kbir ekonomiku u industrijali mhux biss lill-kumplament ta' Ghawdex iżda wkoll lil-pajjiżna kollu. Filwaqt li din il-barriera għadha hajja, il-barriera ta' Hondoq ir-Rummien hi biss hofra enormi fil-kosta tal-Qala, li nġhalqet snin ilu.

Però din il-barriera għadha storja ferm iktar importanti minn dik ta' Għar id-Dar. Il-biċċa l-kbira ta' l-infrastruttura ta' Ghawdex hi mibnija bil-ġebel tal-qawwi u ż-żonqor tal-Qala. Il-'breakwater' tal-Port ta' l-Imġarr hu mibni mill-ġebel żonqri tal-Qala, il-pedament tal-bini kollu li sar fil-bidu ta' dan is-seklu hu minn din il-barriera; dak li kien il-'breakwater' ta' Marsalforn (twaqqa' bil-maltemp), iż-żrar biex inbniet is-sistema tat-toroq u l-bjut ta' tant mijiet ta' djar Ghawdxin. Ma nistgħux ma nsemmux il-pedistalli ta' għadd ta' monumenti Ghawdxin fosthom tal-Immakulata Kuncizzjoni li jinsab fil-Pjazza ta' San Ġużepp il-Qala stess, il-monument li jfakkar il-vittmi tat-Tieni Gwerra Dinjija li jinsab fi Pjazza Indipendenza fil-Belt tar-Rabat Ghawdex u dak nazzjonali fil-Furjana. Il-kolonna tal-knisja ta' San Pietru f'Birżebbuġa.

Mhux biss, iżda l-ġebel tal-pedament tal-'breakwater'



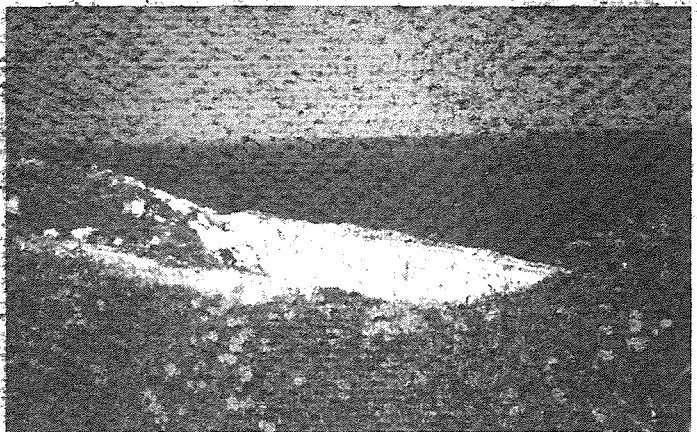
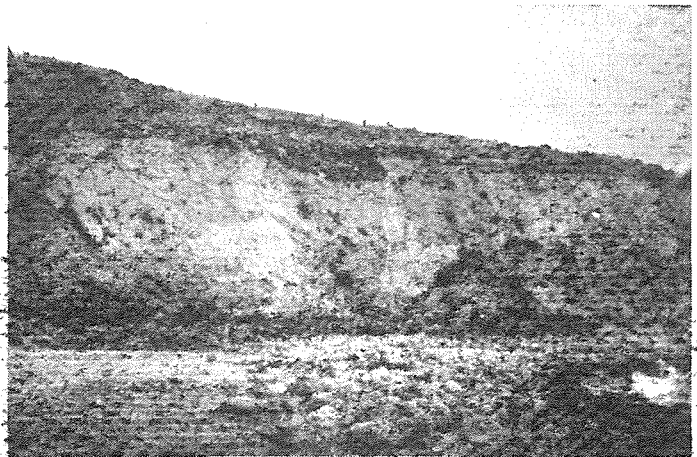
tal-Port il-Kbir huma mill-barrieri tal-Qala u l-pedamenti u pedestalli ta' djar u monumenti, rispettivament. Iz-zonqor tal-Qala jinsab ukoll f'forma ta' kolonni tal-Knisja ta' San Pietru f'Birzebbuga. Il-gebla zonqrija tal-Qala maż-żmien hadet fama internazzjonali. Fi żmien l-Ingliżi f'Malta saru diversi talbiet biex jintbaghat dan it-tip ta' gebla fl-Ingilterra. Il-fire places li jinsabu fuq il-bastiment Queen Mary kienu maħdumin minn din il-gebla. Fil-fatt il-pedamenti tal-Katidral tal-Belt ta' Liverpool fl-Ingilterra fuq disinn ta' Edwin Lutyen huma mill-Qala, kif ukoll għadd ta' pedestalli magħrufa madwar id-dinja.

Fl-1984 f'konferenza internazzjonali dwar ir-riżorsi tal-gebel li giet organizzata fi Spanja, hareġ li l-gebla zonqrija tal-Qala hi r-raba' l-iktar tip ta' gebla iebesha fl-Ewropa u wahda mill-eqdem fid-dinja. Dan hareġ minn studju li sar fuq il-fossili li jfformaw hafna minn dan il-gebel.

Fl-imghoddi kont tisthajlek qieghed tisma' xi banda jew it-tokki ta' qanpiena ta' xi knisja fil-Qala, meta l-haddiema jkunu qeghdin jaqtghu z-zonqor b'xi hadida hoxna. It-tbatija kienet kbira qabel dahlu l-esplussivi. Min jaf kemm karrettuni mimlija ngarrew lejn il-Qala jew bil-baħar minn dawn il-barrieri. O żmien helu...fejn int?

Referenzi:

Buttigieg, Anton, Ġrajjet il-Qala, Stamperija San Ġwakkin, B'Kara, 1980.



Il-Barriera ta' Għar id-Dar

OFFICE EQUIPMENT

**FOR ALL OFFICE
SUPPLIES &
STATIONARY**

*Photo Copy Service & Binding
Calculators, Typewriters,
Cash Registers, Fax Machines*

*12, St Francis Sqr., Victoria - Gozo
Tel: 554052 Fax: 563745*

simpattia

crai

J & B

**Supermarket
& Butcher**

*Għal Aqwa Servizz
lill-Konsumatur
bi Prezzijiet Irħas.*

**21, Triq ir-Rebħa,
Qala**

Tel: 55 50 67