

O ŻMIEN HELU...

...Il-Ġebbla l-Wieqfa, il-Legġenda marbuta magħha u t-Tempju Neolitiku.

tagħrif u ritratti minn

Raymond C. Xerri, B.A.(Hons.)(USA), EU.Sch.(FRG), D.D.S., M.A.(Dip.St.)



Diffiċli timmagina kif kien ir-raħal tagħna madwar 5000 sena ilu. Pero' nistgħu nippruvaw xorta. Żgur li ma kienx hemm id-djar u l-bini kollu li hemm illum, jew it-toroq, jew il-knejjes u l-monumenti kontemporanji li jsebbħu l-istorja moderna tal-Qala. Pero' żgur li fil-Qala kien hemm numru mdaqqas ta' nies jgħixu. Kienet il-Qala ta' ġonna kbar, mimlija siġar, l-għelieqi b'hitan tas-sejjeħ jew żonqri fi stat ħafna aħjar minn tal-lum. L-għoljiet kienu ddominati minn gruppi żgħar ta' nies ġeneralment ta' familji li kienu jgħixu fl-

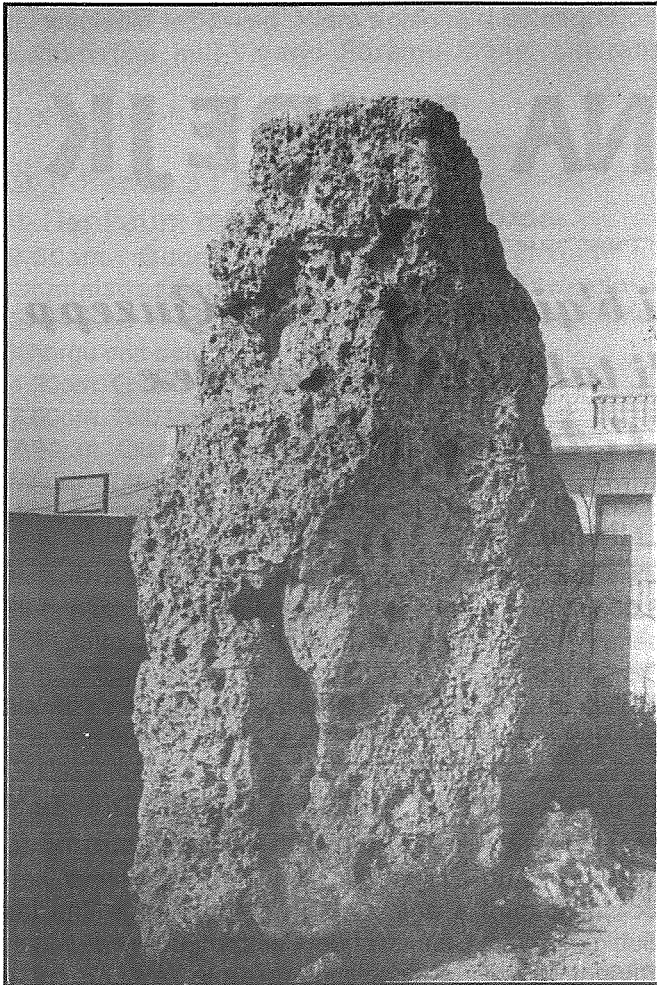


Il-ġebbla l-Wieqfa bl-istatwa ta' San Ġużepp fuqha u mdawwra b'għadd kbir ta' Qalin

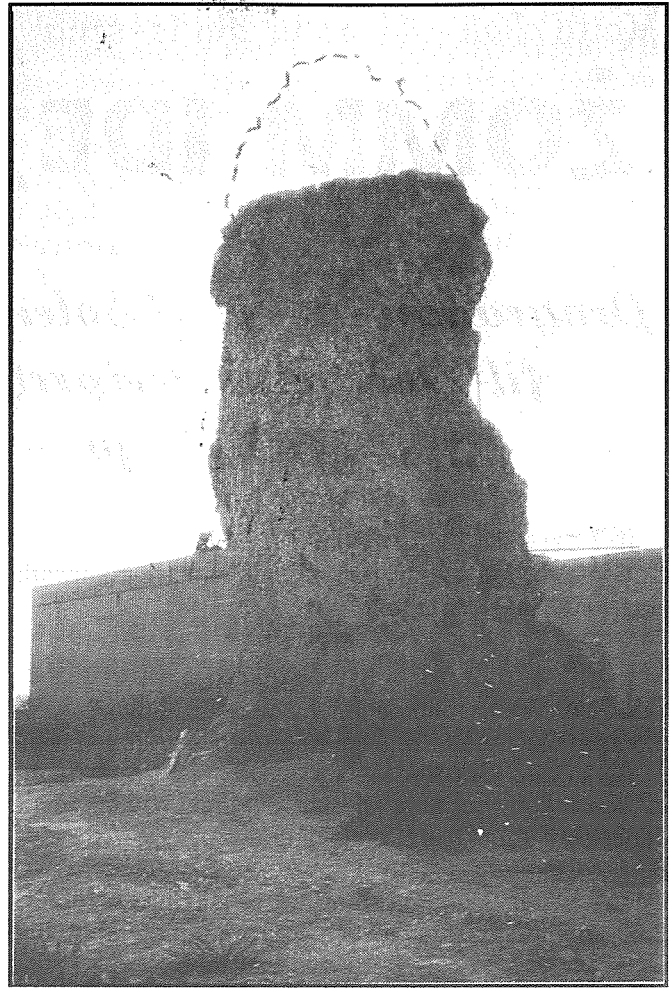
għerien tas-sikek u f'għariexen jew għerejjex li kienu jibnu. Żgur li kien hemm tempju qalb il-komunitajiet żgħar. Fil-fatt bosta huma l-arkeologi li jsostnu l-argument li dan it-tempju kien eżattament fejn illum għad baqa' biss il-Ġebbla l-Wieqfa jew il-Menħir. Sfortunatament, il-bqija tal-fdalijiet tat-tempju nqerdu maż-żmien.

Il-Ġebbla l-Wieqfa tinsab fil-punent tač-ċentru tar-raħal tagħna, eżattament hdejn l-Istitut għall-Istudji Turistiċi u l-kumpless ta' skejjel fit-triq li llum iġġib l-isem Triq it-Tempju (Madwar 3600Q.K.). Il-Ġebbla l-Wieqfa hi ħaġra kbira taż-żonqor u miżgħuda b'toqob żgħar. Il-menħir hi twila 330 ċentimetru (3m 30ċm) u 160 ċentimetru (1m60ċm) wiesgħa fil-baži tagħha. Il-ġebbla tibqa' tiela' traqqaq fil-ħxuna tagħha sakemm tiġi kważi bil-ponta. Illum din ma' għadhiex hekk, għaliex il-ponta tal-Ġebbla l-Wieqfa ġiet imtajra fl-1929 biex il-ġebbla tkun lixxa u fuqha jkun hemm ftit ta' spazju u għalhekk iservi ta' pedistall. Dan sar meta sid ir-raba wella l-għelieqi ta' madwarha lil wieħed bidwi u dan ried bil-fors ifarrakha. Biex isalva l-ġebbla minn din ir-rovina s-sid fl-1929 tella' fuqha statwa ta' San Ġużepp. Fl-1935 l-istatwa tneħħiet u tpoġġiet fuq pedistal għoli fi Pjazza Repubblica fil-Qala u li thares lejn in-Nadur. Dan ġara b'ordni ta' Sir Temi Zammit, direttur tal-Mużew Nazzjonali u kuratur tal-Fdalijiet Qodma wara li kien ġie jżurna.

Barra l-fatti li semmejna, din il-ħaġra storika għandha marbuta magħha legġenda mill-isbaħ. Din il-legġenda għandha x'taqsam mal-mod kif din il-Ġebbla l-Wieqfa sabet ruħha fil-post fejn tidher illum. Mela din il-legġenda tgħid illi fil-Qala kienet tgħix mara b'saħħitha ħafna. Kienu jgħidu li kellha l-hila terfa' żewġ ġebliet tal-mithna flimkien, waħda f'kull naħa. Din il-mara kienet tiekol il-ful fil-ghodu, f'nofs in-nhar u fil-għaxija. Hija stess kienet tistqarr li mingħajr il-ful ma kenix tista' tgħix.



Il-Ġebbla l-Wieqfa qalb il-bini kif inhi illum, biswit Triq it-Temju.



Il-Ġebbla l-Wieqfa kif kienet qabel ma l-ponta tagħha ġiet imtajra fl-1929

Għodwa waħda xi nies lemñuha ġejja bi blata kbira ħafna minn Ta' Ċenċ, ħdejn ta' s-Sannat. Din il-mara kienet qiegħda terfa' din il-blata fuq rasha qisha kienet iġġorr sorra ħwejjeġ. Matul din il-mixja tagħha hija kielek ħafna ful li kollu kien fil-but tal-fardal tagħha. Matul it-triq bosta nies staqsewha x'kienet ser tagħmel b'dik il-ġebbla. Din wegħithom li dik il-blata kienet sejra tkun il-maqgħad tagħha matul iż-żmien illi kienet tkun tistrieħ fil-għalqa. Sa fl-aħħar il-mara ġganta waslet fil-għalqa tagħha u niżżlet il-blata kbira u poġġietha fil-post adattat għaliha. Għadda ħafna żmien u l-mara ġganta kienet sejra tajjeb bis-servizz ta' dik il-ġebbla. Iżda darba ġrat haġa li tellfitha l-hena li kienet tgawdi. Għal sena sħiħa ma niżlitx qatra ilma tax-xita fuq Għawdex. Iż-żrieragħ ma nibtux u r-raba' ta' Għawdex kien niexef u mingħajr ucuħ. Bħal kull wiċċ ieħor, Għawdex baqa' nieqes ukoll mill-ful. Batiet ħafna wkoll il-mara b'saħħitha tal-Qala. Mingħajr dan l-ikel tagħha saħħitha bdiet sejra lura bil-ħeden. X'hin in-nies intebħet b'dan, ħafna nisa, tfal u anke rġiel kienu jgħaddu minn quddiemha u jisfidawha biex terġa terfa' dik il-ġebbla li ġabet minn Ta' Ċenċ. Il-mara kienet tbaxxi rasha jew ma tagħtix każ ta' dak li kienu jgħidulha. Wara xi żmien din il-mara ma dehrith iktar u ħafna xnigħat qalu li marret tgħix f'xi għar imwarrab ta' xi

għolja pittoreska biex hekk tkun bogħod mill-inbix tannies u tgawdi l-kwiet qalb l-għelieqi. Kontra din il-mara ġganta, il-Ġebbla l-Wieqfa għadha hemm, tfakkarna f'din il-leġġenda ħelwa. Hemm verżjonijiet oħra ta' din il-leġġenda marbuta mal-Ġebbla l-Wieqfa pero' r-rakkont li għamiltikom huwa l-aktar magħruf mill-Qalin.

Il-Ġebbla l-Wieqfa minn dejjem qanqlet diskussjonijiet, studji u polemiki. Xhiedha ta' dan hija l-kitba ta' awturi Qalin, Għawdxin, Maltin u anke kittieba kontinentali. Mill-Ġiżwita Parti Manwel Magri fl-1905, Sir Temi Zammit fl-1929, Dr. D.H. Trump fl-1972, Anton Buttigieg P.E.P. fl-1980 sa l-arkeologi Olandiżi Veroniċa Veen and Adrian van der Blom. Għalkemm l-ambjent ta' madwar il-Ġebbla l-Wieqfa ntilef għal dejjem bil-bini, dan il-monument neolitiku xorta jibqa' gawhra oħra li tagħti xhieda li l-Qala għandha ċivilita' ferm antika. O Żmien Helu...fejn int? ■

Korrezzjoni:

Fir-rubrika ta' l-aħħar darba, insejt insemmi wieħed mill-aktar vitien importanti, dak ta' fejn Ta' Pawla, li kellu ħawt kbir minn fejn kienu jixorbu l-annimali meta jkunu gejjin minn xi vjaġġ, ġeneralment mir-Rabat.