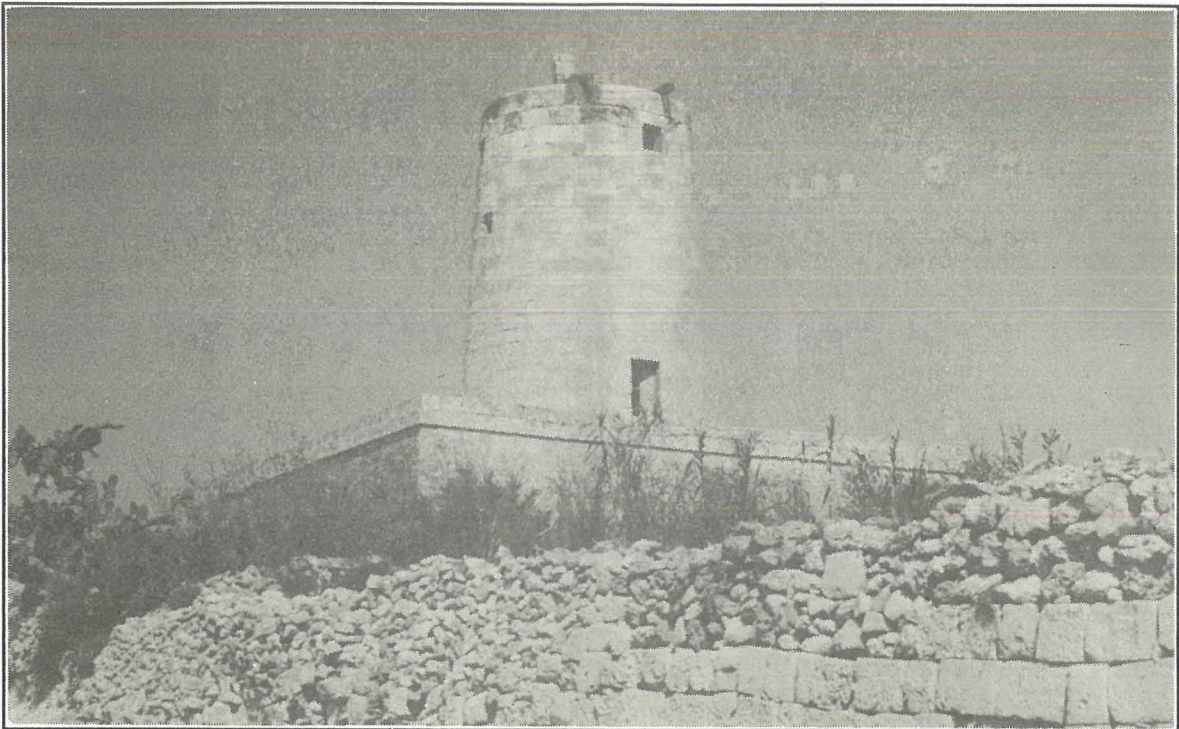


O Żmien Helu...

... il-Mithna ta' Sufa

tagħrif u ritratti minn Raymond C. Xerri, B.A (Hons.) (USA), EU.Sch. (FRG), D.D.S., M.A. (Dip. St.)

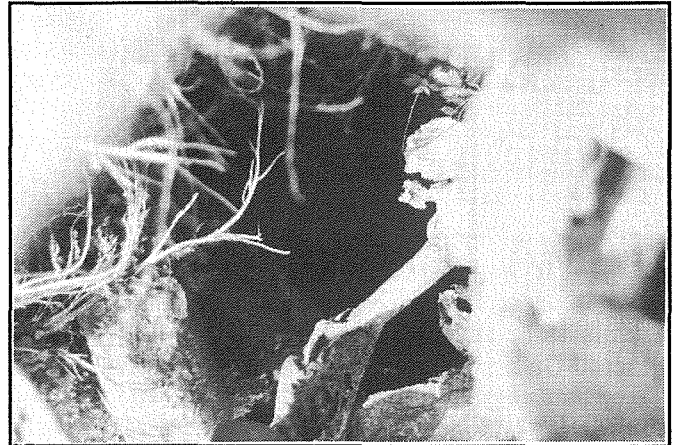


Il-Mithna ta' Sufa tinsab qrib hafna ta' tarf ir-rahal tagħna. Sewwa sew hi miġnija fuq medda art li tinsab għaxar għelieqi (50metru) l-bogħod mill-konfini tal-Qala, f'squq, illum magħrufa Triq Grunju. Tissejjah "Ta' Sufa" għaliex tinsab propju f' medda art imsejha hekk. Din il-mithna, bħal seħbitha l-mithna ta' Randu tispikka u tiddomina r-rahal tal-Qala, pero' iktar n-naha tal-Punent tar-rahal. Dan għal l-iskop aħhari li tilqa' r-rih faċilment u b'hekk taqdi l-funzjonijiet li għaliha giet miġnija. Minn din il-mithna faċli tara l-parti l-iktar abitata tar-rahal tagħna jgħifieri; partijiet minn ta' Ċini, il-Pjazza, tas-Salib, il-Wardija u fuq il-Ġebel. Din il-mithna nbriet madwar 160 sena ilu, xi nofs seklu wara dik ta' Randu. L-istil arkitettoniku tal-binja hu sempliċi firm, fejn tiehu l-forma tradizzjonali ta' kamra kbira kwadrata u kampnar f'nofsha, f'form ta' ċilindru u naturalment l-imtina (lil sfortunatament, illum ma' għadhiex hemm). In-naha ta' wara tal-Mithna nsibu hofra f'forma ta' shelter jew maħzen, illum kwazi mogħti. Il-bini tal-mithna jixbah hafna lil Mithna ta' Randu u lill-arkitettura ta' mtiehen f'Malta u f'xi partijiet ta' l-Ewropa t'isfel. Il-Mithna għandha bieħ wieħed biss jħares lejn il-fligħu ta' bejn Malta u Għawdex, eżattament jagħti għat-Triq. Għandu wkoll żewġ twieqi żgħar hafna, wahda tara minnha il-Forn tal-Mulejja u l-Knisja Arcipretali, u l-oħra thares fuq l-medda għelieqi msejjha Ta' Grunju u Ta' Wied Biljun. Dawn it-twieqi ma' mbnewx hekk b'kombinazzjoni, pero' għal raġunijiet validi hafna. Mill-ewwel tieqa tara t-triq lejn iċ-ċentru tar-rahal ta' dari u anke tal-illum. Iċ-ċentru kien il-Knisja u l-Forn fejn kien jinħadem u

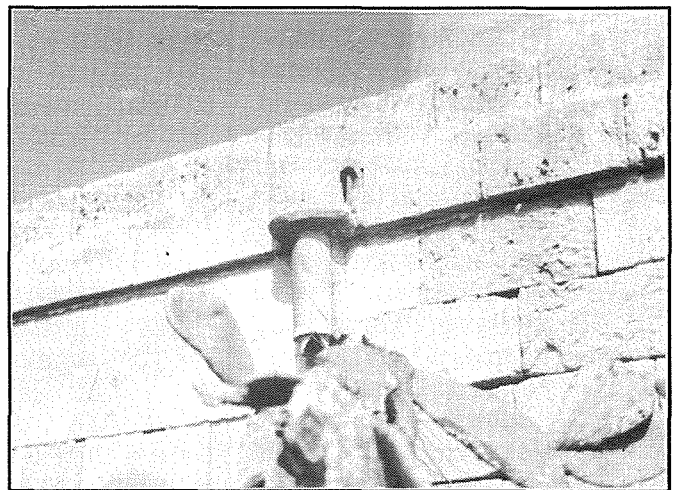
toħroġ il-hobza ta' kuljum. Din it-tieqa kienet tiffaċilita' l-harsien tal-wasla tal-qamħ lejn il-Forn. Mit-tieqa l-oħra wieħed seta' jara u jagħsses medda għelieqi li dari kienet tinżera kollha qamħ u xghir mill-hallelin. Il-Mithna ta' Sufa kienet tagħmel parti minn numru pjuttost kbir ta' mtiehen f'pajjiżna, u li l-importanza tagħhom wieħed jista' jqabbilha ma' l-importanza ta' l-industrja li toffri xogħol għal haddiem illum. Dan għaliex l-imtiehen kienu jithnu l-qamħ u x-xghir ma' Malta u Għawdex kollu u kienu għalhekk jaqdu l-bżonn tal-"manifattura" tal-hobz. Bħalma nafu sew, l-hobz kien u sa ċertu punt għadu l-aktar ikel imfittex mill-kotra, speċjalment n-nies ta' eta' kbira. Il-Mithna ta' Sufa tat is-sehem tagħha fl-Ewwel u t-Tieni Gwerra Dinjija (1917-1945), pero' għal ftit żmien biss. Dan għaliex wara maltempata kbira, l-imtina nqalghu u tkissru ta' li mod ma' baqgħux funzjonabbli. Wara ftit snin ittiehet ukoll l-apparat ta' għewwa, inkluz il-ħagra. Hasra li monument iehor ta' rahalna jinsab f' stat xejn sabih. Ix-xjuħ tagħna jiftakkrusew lil Mithna ta' Sufa hajja u tiddomina lil Qala flimkien mal-Mithna ta' Randu. Jiftakkrusew wkoll lil sidha jgħorr il-qamħ u x-xghir bil-bal biex jinħadem fil-Mithna. Fil-Gwerrer dan kien isir ma' nżul tax-xemx, imħabba l-biza' ta' l-attakki mill-għadu. Kien jinxegħel miżieb żgħir fejn kien joffri biżżejjed direzzjoni biex isir x-xogħol. Pero' din ix-xena hi ta' l-imghoddi, imghoddi sempliċi mhux biss ta' rahalna iżda' wkoll ta' Għawdex kollu. Anke l-lejl kien haj u niesna kienu attivi fis-sieghat tad-dlam flok f'xi disko ta' daqq u żfin, kienu taħt raddiena ddr siekta u xi drabi żzaqzaq b'għeja tax-xogħol. O żmien helu ... fejn int?



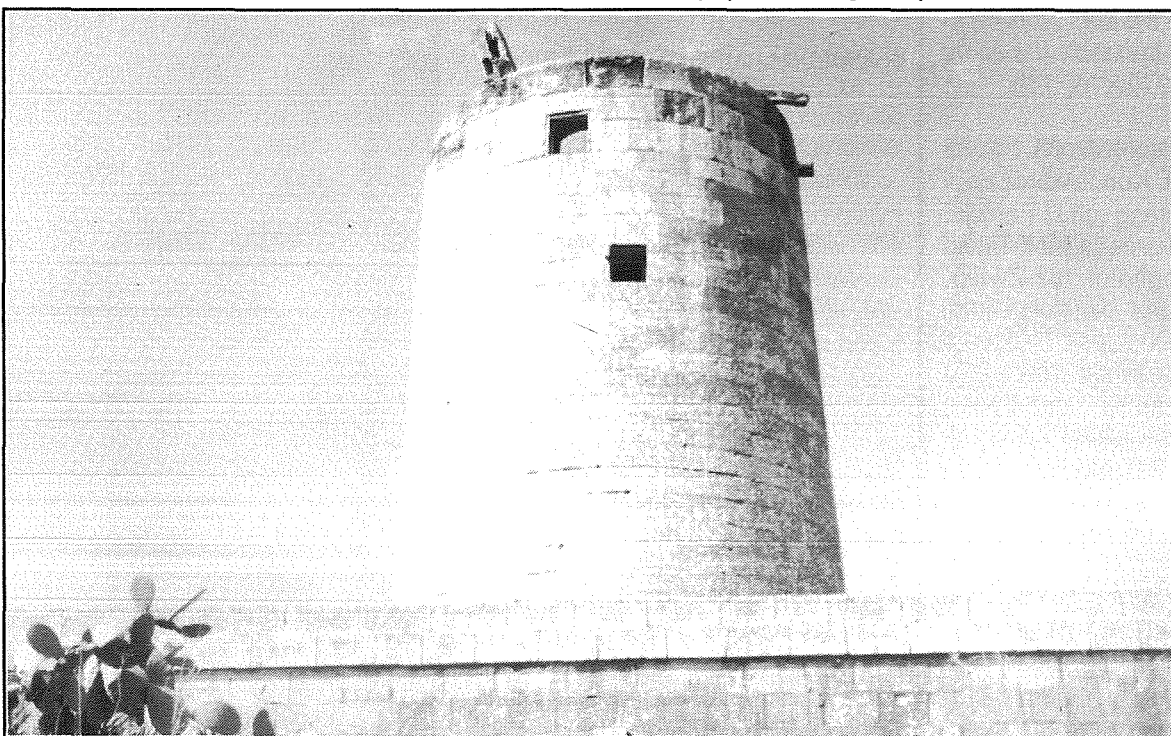
L-uniku bieb ta` l-entrata għal ġewwa l-miżna li jinsab fi Triq Grunju



Bokka tax-'Selter' u/jew mażen li jinsab wara l-miżna



Il-katusa stil antik. Fil-fatt din kienet l-ewwel tip ta` katusi kif nagħfuhom illum. L-ilma tax-xita kien jispicċa fl-egħlieqi tal-madwar.



Iż-żewġ twieqi fil-għoli biex jithares l-iktar riżors prezzjuż – il-qamħ u x-xgħir