

XOGHOL IL-KOMM. KAV. WISTIN CAMILLERI FIL-QALA

minn Eucharist Mizzi

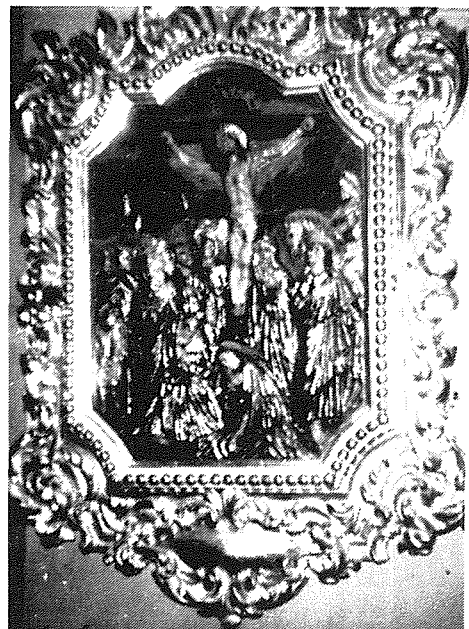


Wiehed minn nies maghrufa u li għamlu ġieh lil pajjiżna kien bla dubju ta' xejn il-Kav. Wistin Camilleri P.E.P., Statwarju maghruf li xogholijiet minn tiegħu jinsabu mxerrda mhux biss ma Malta u Ghawdex imma saħansitra anke barra minn Malta. M'Huwiex l-iskop tiegħi li nagħmel xi elogju lil dan l-Għawdx i kbir, iben dehen ta' din il-Gżira tagħna. Dan għamlu diġa' bosta drabi nies ferm kapaċi iżjed minni. Però l-iskop tiegħi illum hu limitat biss għal dawk l-opri li Wistin Camilleri wettaq fostna u li propju jinsabu fil-Knisja Arċipretali tal-Qala. Biex iż-żgħażaġh tagħna jkunu jafu ahjar fuq minn ser nitkellmu u minn verament kien Wistin Camilleri, tajjeb nagħtu daqqa t'għajn hafifa dwar dan il-persunaġġ ta' fama. Il-Kav. Wistin Camilleri twieled ir-Rabat Ghawdex f'Mejju 1885. Wara li għadda l-iskola primarja u sekondarja fis-Seminarju t'Ghawdex, Wistin mar kompli l-istudji tiegħu f'Ruma l-Italja fl-Accademja di San Luca taħt Canonica u. Pizzardi. Hemm huwa studju l-arti tal-Immodellar kif ukoll id-disinn. Meta rritorna lura f'Ghawdex huwa fetah studio fit-Triq Ghajn Qatet ir-Rabat fejn b'sengħa u kapaċità kbira hadem tul hajtu kollha sa ma miet fl-età venerabbli ta' 94 sena fl-4 ta' Lulju 1979, imdawwar minn Martu w wliedu.

Matul hajtu, li kif rajna ma kienetx wahda qasira, Wistin hadem bla heda u xogholijiet tiegħu jinsabu f'bosta knejjes imxerrda ma' Malta u Ghawdex. Statwi ta' Wistin jinsabu wkoll għand il-Kumunitajiet tal-Maltin fil-U.S.A., l-Awstralja u anke Tunis. Wistin, l-aktar li kien maghruf kien fil-qasam ta' l-Arti Sagra. Fix-xogħol tal-Kartapesta, li Wistin kien isibu tajjeb u adattat hafna għat-tbandil u tqandil tal-vari waqt il-Purċissjonijiet, huwa ma kienx kuntent biss li jqanqal devozzjoni lejn il-vara, iżda kien jirnexxilu wkoll jikkomunika ma' qalb il-bniedem u mill-emozzjoni jgħaddi għall-hsieb. Fil-fatt hafna jqisu l-Arti Sagra ta' Camilleri bhala "Arti Spiritwali". Fl-Istatwi tiegħu nilmhu per eżempju; il-hniena, l-imhabba, l-umiltà, il-mogħdrija eċċ. Dawn mhux biss juru l-kwalitajiet sbieħ

ta' l-artist, iżda jikxfu wkoll il-kwalitajiet li kienu jżejnu l-karattru tiegħu. Dan l-aktar li jispikka fil-"KURĊIFISS", li Wistin kien jahdem b'sengħa tal-ghaġeb u li kien iġiblek sens ta' sogħba u ndiema.

Min-naħa l-oħra Wistin Camilleri hadem hafna wkoll fuq il-ġebbla Maltija, sewwa f'dawk li huma statwi kif ukoll dawk li huma skultura ta' disinn u xogħol ieħor tal-pasta. Xhieda ta' dan huma l-1800 disinn li hadem fil-ġebbla fil-Bażilika Ta' Pinu, kif ukoll it-tmax l-Appostlu li hemm fl-istess Santwarju. Fil-"Concrete" imbagħad, Wistin huwa l-pijunier ta' pajjiżna għax kien propju Wistin Camilleri li għall-ewwel darba hadem statwi fil-"Concrete" u dan, meta', dan il-materjal kien għadu qed jaqbad f'pajjiżna. Nghaddu issa għax-xogħol ta' Wistin Camilleri fil-Qala. Huma bosta l-opri ta' idejn Wistin Camilleri fil-Qala. Dawn kważi jinsabu kollha fil-Knisja Arċipretali u Santwarju tagħna tal-Qala u nibdew insemmu xi whud minnhom fosthom dawk l-aktar importanti. Wahda mill-opri kbar artistici mahduma fl-injam hu bla dubju ta' xejn "IL-KOR". Il-Kav. W. Camilleri ddisinja u personalment hadem l-għaxar personaġġi 'altorilievi' li jżejnuh. Opra kbira oħra mahduma b'maestrija liema bhala hija l-"VIA SAGRA" mahduma fil-kartapesta u li mogħtija ż-żebgha fuq induratura tal-fidda. Għandha ġwerniċi skolpiti fl-injam indurat bid-deheb. Din hi wahda mill-isbah preżentazzjonijiet tal-Passjoni ta' Ġesù f'pajjiżna. Opra oħra ta' l-istess artist huma t-tlett settijiet "STATWETTI" ndurati fil-fidda, li jintramaw fil-festi bejn il-gandlieri tal-Altar Maġġur u t-tnejn tal-Kappelluni. Opra grandjuża oħra ta' Wistin huma l-"GANDLIERI" tal-Maġġur tal-festa, żewġ settijiet, xogħol tal-injam indurat fil-fidda, forma ta' triangolu. Dawn inhaddmu f'Malta fuq disinn ta' Camilleri. Hija verament hasra li dawk tal-ġnub għax kellhom xi ffit tal-hsara, flok ma ssewwew intrefghu fl-armarju u posthom haduh dawk tar-ram isfar, li



Stazzjon tal-Via Sagra

għalkemm huma preżentabbli hafna qatt però ma għandhom il-prestigju ta' l-oħrajn tal-injam.

F'dawk li huma "STATWI", Wistin Camilleri ta' sehemhu wkoll fil-knisja tagħna, u hekk insibu, "IL-MADONNA TAC-ĊINTURA" mdawwra b'erba' "Anġli" fuq il-pedestal, "SANTA RITA", l-Istatwi tal-"MADONNA U SAN GWANN" taħ is-salib, l-istatwa ta' "SAN ĠUŻEPP" tad-Dimostrazzjoni, dak l-antik, u anke "SAN ĠUŻEPP" li hemm fil-Museum tal-Irġiel. L-Istatwa ta' "SAN ĠUŻEPP" ta' ġol-knisja, għalkemm hi maħduma barra minn Malta, kellha wkoll tgħaddi minn taħt idejn Wistin Camilleri li rrestawraha u bidel kompletament il-pożizzjoni tal-id il-leminija li originarjament kienet ma sieder San Ġużep w issa hija maqluha l-barra b'gilju li jwassal sa riġlejh. Hu ddisinja wkoll l-graffiti fil-lisba kif fil-fatt għamel ukoll lill-Istatwa helwa u grazzjuża tal-Kunċizzjoni li tinsab fis-Santwarju. il-'Carnegion ta' dawn it-tnejn huwa xogħol Wistin Camilleri wkoll.

Kif semmejna aktar il-quddiem, Wistin kien dak li għamel għall-ewwel darba Statwa tal-konkrit f'pajjiżna u din kienet propju, anzi kienu "SANT ANNA U SAN ĠWAKKIN" li jinsabu jsebbhu l-faċċata Maestuża tal-Knisja Arcipretali tal-Qala f'tarf iz-zuntier. Żewġ statwetti oħra simbolu ta' "Anġli" li jinsabu f'nofs il-fonti tal-Ilma Imbierek, hekk kif tidhol mill-bibien tal-ġnub, huma wkoll frott ta' idejn Camilleri. Fil-faċċata minn barra nsibu bust ta' "KRISTU RE" fin-nofs taħt il-fondispizzju, kif ukoll tnejn oħra tal-"Kunċizzjoni" u "San Ġużep", wiehed kull naħa fuq il-bibien, magħmula lkoll mill-ġebbla maħduma mill-istess bniedem. Hemm diversi disinni ta' skultura fil-ġebbla u xogħol iehor fil-pasta sew ġewwa kif ukoll barra l-knisja li ddisinjahom Wistin, per eżempju l-"GWARNIĊI" kollha tal-altari tal-ġnub kif ukoll xi "Mezzettuni" u "Rjus ta' Anġli".

Barra dan ix-xogħol kollu, l-pariri Arkitettoniċi u Artistiċi esperti ta' Wistin f'din il-Knisja u dwar diversi opri oħra, ma jinghaddux u kollha ngħataw b'hegġa u ġenerozità kbira ta' Wistin Camilleri.

Wara li rajna dan kollu, ma naħsibx li m'għandniex naqblu lkoll u ngħidu li l-Knisja tal-Qala mill-att arkitettoniku, artistiku u dekorattiv, hija Monument haj tal-Kommandatur Kav. Wistin Camilleri P.E.P. Wistin illum m'għadux magħna, iżda l-opri tiegħu ser iżommuh haj matul il-ġenerazzjonijiet li għad iridu jiġu. Il-mewt li

normalment ittemm u tnissi persunaġġi u ġrajjet, ma rnexxiliex tagħmel dan fir-rigward ta' Wistin Camilleri, anzi kienet propju hi li xegħlet u ppermettiet li l-fama u l-ġieħ li verament jimmeritaw lil Wistin jiġu pproklamati f'forma Nazzjonali minn kulhadd, ġieħ u popolarità li Wistin ma rnexxilux jirċievi fiżikament matul hajja ta' 94 sena. Illum Wistin Camilleri għadu haj ukoll f'uliedu li lkoll jagħmlulu unur u ġieħ bil-professjoni li huma b'abilità u kapacià wirtu minghandu.

