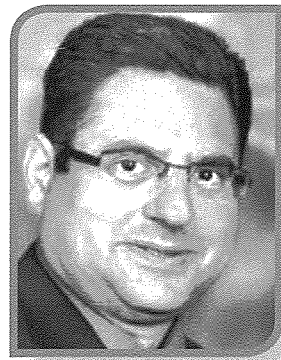


# Malta u l-Mosta f'nofs is-seklu dsatax



Kitba ta' Keith CILIA DEBONO



L-ewwel snin tas-seklu dsatax raw il-bidu tal-ħakma Ingliża f'Malta. Wara t-tmiem tal-gwerer ta' Napuljun, waqa' għaks kbir fuq il-gżejjer Maltin. Il-prezz tal-qoton, li kienu jaħdmu u jesportaw u li fuqu kien jiddependi ħafna mill-qligħ fl-inħawi rurali, ma baqax kompetittiv fi swieq barranin. Il-bdiewa bdew ikabbru l-qamħ flok il-qoton, iżda ma kienx hawn qamħ biżżejjed għall-popolazzjoni u ħafna qamħ baqa' jingieb minn barra, bħalma kien isir qabel żmien l-Ingliżi. Kien hawn dak iż-żmien fis-seħħ tariffi qawwija li mhux biss kienu jiskoraġġixxu l-importazzjoni tal-qamħ f'Malta, iżda kienu wkoll iżommu l-prezz tiegħu għoli u ma kenux qed jgħinu biex joktor il-ġid fil-pajjiż. Epidemiji ta' spiss kienu jgħibu ħsara u qerda l-aktar fost il-foqra. Fost dawn kien hemm il-pesta tas-sena 1813 li halliet herba.

Kien minħabba f'din is-sitwazzjoni mwegħra li l-Kappillan tal-Mosta Dun Felic Calleja qağħad itella' u jniżżel qabel ħa d-deċiżjoni li tinbena knisja ġdida li kienet meħtieġa biex tieħu post il-qadima u biex taqdi aħjar il-bżonnijiet tal-parruċċani tiegħu.

Il-Mosta nħakmet mill-pesta tas-sena 1813 u minn epidemiji oħrajn li mhux biss qerda l-ħajja tan-nies, iżda wkoll ġabu tħarbit fl-agrikoltura, billi mardu nies li jaħdmu r-raba. Fl-aħħar Dun Felic li kien ġa mdaħħal fiż-żmien qatagħha li jağhti bidu għall-bini ta' knisja ġdida. Wara li nieda konkors għal disinn ta' knisja ġdida, kien ftit biss qabel ma miet fis-sena 1832, mimli bl-għomor, li qabbad lill-arkitekt, Inġinier Ġorġ Grongnet iwettaq il-proġett tar-Rotunda. Dan il-proġett grandjuż li kien jaqbel mal-ħsieb ta' Dun Felic u li ntgħogob mill-Mostin tkompla wara l-mewt tal-Kappillan, u bl-għajjnuna ta' Alla, tlesta għalkollox wara sebgħa u għoxrin sena ta' ħidma, tbatija u qtigh il-qalb.

## Vizitaturi fil-Gżejjer Maltin u fil-Mosta

It-turiżmu dak iż-żmien kien prattikament inezistenti. Madankollu, kont issib vizitaturi importanti li deħrilhom li kellhom isemmu lill-Mosta fir-rakkonti tagħhom. Ta' min wieħed isemmi lil Andrew Bigelow<sup>1</sup>, lil Percy Badger u lil Thomas Mc Gill li ħareġ ktieb fl-1839, jismu 'A Handbook or Guide for Strangers visiting Malta' u li kien intiz għal stranjieri u turisti li kienu jżuru Malta dak iż-żmien. Fost dawn kien hemm kbarat bħal Lord Albert Denison (jew kif kienu jafuh ukoll Lord Albert Londesborough) fl-1849. Lord Denison baqa' mistgħaġeb bl-opra tal-bini tal-Knisja Rotunda li kienu daħlu għaliha l-Mostin. Kienet ħidma tassew kbira, mhux biss meta wieħed jara l-kobor tal-proġett, iżda aktar u aktar meta wieħed iqis il-faqar li kienu jinsabu fih in-nies tar-raħal dak iż-żmien<sup>3</sup>.

Fl-1848, fl-1849 u fl-1866, l-awtur u pittur Ingliż

Edward Lear ġie jżur il-gżejjer Maltin, u żar ukoll lill-Mosta. Fl-aħħar żjara tiegħu, jiġifieri fl-erba' xhur taxxitwa ta' bejn l-1885 u l-1866, huwa kien jgħix fid-dar numru 9 fi Triq it-Torri f'Tas-Sliema. Edward Lear hu magħruf li fost il-bosta vjaġġi tiegħu fl-Ewropa, fil-Lvant Nofsani u fl-Indja, kien iħobb iżur, ipingi u jikteb f'gurnali u f'ittri lejn art twelidu, postijiet li f'dawk iż-żminijiet ma kenux normalment iffrekwentati mill-vjaġġaturi.

## Min kien Edward Lear

Edward Lear kien pittur, awtur u vjaġġatur Ingliż, magħruf l-iktar għall-kitbiet kollhom ċajt li jimirhu fl-assurd, fosthom poezija 'The Owl and the Pussycat'. Madankollu, kif tistqarr Vivan Oakes fil-bijografija ta' ħajtu, 'The Life of Wanderer', il-proża u l-kitba ta' Lear kif ukoll il-bosta vjaġġi kienu jirriflettu ħajja melankonika u ta' tbatija fiżika u interjuri li għadda minnha Lear tul ħajtu kollha.

Din it-tbatija bdiet minn ċkunitu. Huwa kien il-wieħed u għoxrin wild ta' Jeremy u Ann Skerrett Lear, u l-iżgħar wieħed li baqa' ħaj fl-ewwel snin ta' ħajtu. Madankollu, kien bniedem marradi; ma tantx jara, ibati minn problemi tan-nifs, u anke minn attackki epilettici. Apparti minn hekk, il-familja għaddiet minn problemi finanzjarji kbar, li ġağhlet lil ommu tħalli lil Edward għall-kura ta' oħtu l-kbira, Ann. Lear ħass li ommu abbandunatu, l-iktar wara li l-qagħda finanzjarja fil-familja tġiebet u hi xorta halliet il-kura tiegħu f'idejn oħtu. Ta' sittax-il sena beda anke jbiegħ xi tpingijiet tiegħu, fosthom lil xi kbarat bħal Earl of Derby. It-



Edward Lear (1812-1888)

talent ta' Lear tant għoġob lil Earl ta' Derby li dan saħansitra baġtu Ruma minn butu sabiex jitharreg fil-pittura ta' xeni fotografici. Kien f'Ruma li Lear intefa' wkoll jikteb versi u tpingijiet għat-tfal u li għamel ukoll ħbiberiji kbar fosthom ma' Chicheter Fortescue) Lord Carlingford). Il-korrispondenza ta' bejniethom, illi tinkludi wkoll dettalji dwar il-vjaġġi ta' Lear f'Malta, ingabret u giet ippubblikata fi ktieb ta' żewġ volumi minn Lady Constance Strachey.

Lura l-Ingilterra, Lear għamel ħbiberiji mal-poeta Inġliż Alfred Tennyson li ddedikalu poezija "To E. L., on His Travels in Greece" u mal-pittur pre-Rafaelit Holman Hunt. Il-klima Inġliża madankollu ma kenitx tgħodd għas-saħħa dgħajfa ta' Lear, tant li fl-1855, iddeċieda li ma jgħixx aktar l-Ingilterra u jterraq f'postijiet iktar sħan.

Għalkemm kellu ħafna ħbiberiji, fosthom persuni prominenti, Lear għex il-biċċa kbira ta' ħajtu waħdu, akkumpanjat biss mill-qaddej tiegħu Giorgio Kokali mill-1856 sal-1883, u l-qattus Foss mill-1871 sal-1887. Huwa qatt ma żżewweġ. Huwa miet kważi waħdu f'Ruma fid-29 ta' Jannar 1888. Minkejja dan, l-aħħar kliem ta' Lear lill-qaddej tiegħu kienu ringrazzjament għal dak kollu li ħbiebu wrew miegħu tul ħajtu kollha.

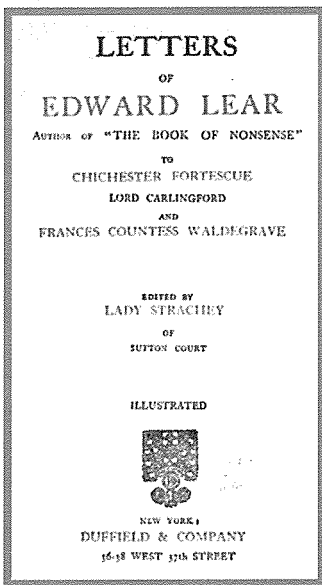
### It-tpingijiet ta' Lear

Lear kellu mħabba speċjali lejn ġmiel in-natura ta' Malta u kien partikolarment issaħħar mis-sbuħija tal-gżira ta' Għawdex. F'ittra li ggib id-data tat-13 ta' April 1866, Lear jistqarr lil Kuntessa Inġliża, Frances Waldegrave, illi l-mawra ta' ġimġha li kellu f'Għawdex mis-16 ta' Marzu, 1866<sup>4</sup>, kienet 'waħda mill-iktar pjaċevoli, u bl-għajjnuna ta' Giorgio <Kokali> pingejt kull parti minnha, tul il-mixjiet <fil-gżira Għawdxija> ta' bejn ħmistax u għoxrin mil kuljum' (Banerjee, 2010)<sup>5</sup>. Fost dawn il-pitturi dwar Għawdex insibu *Fungus Rock, Gozo; Rabato Gozo; Xlendi, Gozo – Sklendi, Gozo u 'Gran Fontana'* (L-Għajn il-Kbira tal-Fontana, Għawdex) u li illum tinsab fil-Mużew Nazzjonali tal-Arti, fil-Belt Valletta.

Fl-istess perjodu pitter ukoll għadd ta' tpingijiet bl-akkwarell f'Malta fosthom 'Fomm ir-Riħ'. Din il-pittura spiċċat għand Sir Harry Luke li kien Logotenent Gvernatur tal-Gżejjer Maltin bejn l-1930 u l-1938. Sir

Harry Luke kien minn naħa tiegħu taha bħala rigal lil ħabib tiegħu Olaf Gollcher.

Kif jixhdu bosta mill-pitturi ta' Lear, jidher li bħala artista, huwa sab ruħu fi żmien ta' tibdil f'kurrenti artistici. Minn banda naraw l-imħabba li kellu Lear lejn l-ivjaġġar u n-natura u li kienet tipika tal-Moviment artistiku Romantiku. Mill-banda l-oħra, ta' min jinnota d-daqqa ħafifa tal-pinzell kif ukoll l-ispontanjeta li Lear jesprimi f'bosta mit-tpingijiet tiegħu. Mhux l-ewwel darba per eżempju li Lear iħażżeż il-ħin eżatt li fiha jkun qed ipitter ix-xena filwaqt li jikteb ukoll dak li qed jara u jisma' dak il-ħin stess. Dawn it-tpingijiet jagħtu indikazzjoni tal-influenza tal-Impressjonizmu, li f'dawk iż-żminijiet kien fil-perjodu bikri tiegħu. L-Impressjonizmu f'dawk iż-żminijiet kien qed jixxettel b'mod speċjali fi Franza, b'influenza bbażata fuq xoghlijiet artistici bħal dawk ta' artisti Romantiċi bħal Eugène Delacroix u J.M.W. Turner. Iktar milli dettall fid-daqqiet ta' pinzell, l-Impressjonisti kienu iktar jenfasizzaw fuq effetti viżwali fil-pittura. Għalhekk, iktar milli jirfinaw il-pitturi tagħhom fl-għeluq tal-istudio, l-Impressjonisti kienu jiksru r-regoli mgħallma fil-pittura sa dawk iż-żminijiet u jlestu x-xoghlijiet artistici tagħhom, barra, fl-arja aperta. Dan huwa fil-fatt kif jidher li għamel Lear ukoll<sup>6</sup>. Għalhekk, Lear, bħal artisti Impressionisti li bdew jidhru speċjalment fis-snin ta' wara, jista' jitqies bħala rivoluzzjonarju fid-dinja artistika kif kienet għadha magħrufa u mgħallma f'dawk iż-żminijiet.



Letters of Edward Lear, edited by Constance, Lady Strachey (London: Unwin, 1907)

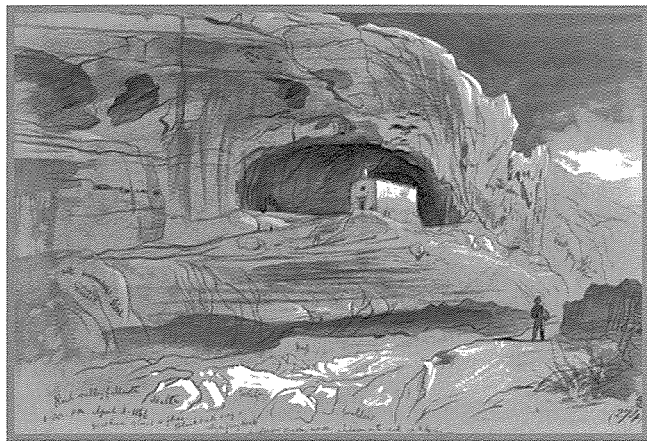


Edward Lear (1812-1888), *Fomm ir-Riħ*, 1866 (<http://www.palazzofalson.com/content.aspx?id=73916>)

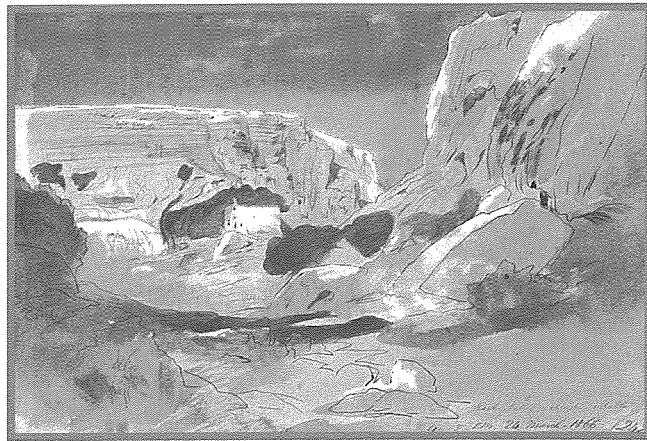
### Il-Mosta fil-pitturi ta' Lear

Jidher li Edward Lear issaħħar sewwa wara Wied il-Għasel u l-Knisja Rotunda li dak iż-żmien kienet fis-sitt sena tat-tlestija tal-bini tagħha. Dan jixhdu diversi tpingijiet fl-akkwarell murija hawn taħt.

Din il-pittura *Rocky Valley of Musta* illum tinsab fil-Yale Centre for British Art, fl-Univesità ta' Yale, Connecticut, l-Istati Uniti. Il-Yale Centre jiġbor fih l-akbar għadd ta' xoghlijiet artistici u letterarji barra mir-Renju Unit, minn żmien ir-Regina Elizabetta I 'l hawn. Il-pittura ggib id-data tat-3 t'April 1866 u fis-sieġha ta' wara nofsinhar, u fiha, Lear iħażżeż ukoll bil-kliem dak li kien qed jara u jisma', waqt li kien qed ipingi x-xema, fosthom "żarżir tan-naħal u tad-dubbien,



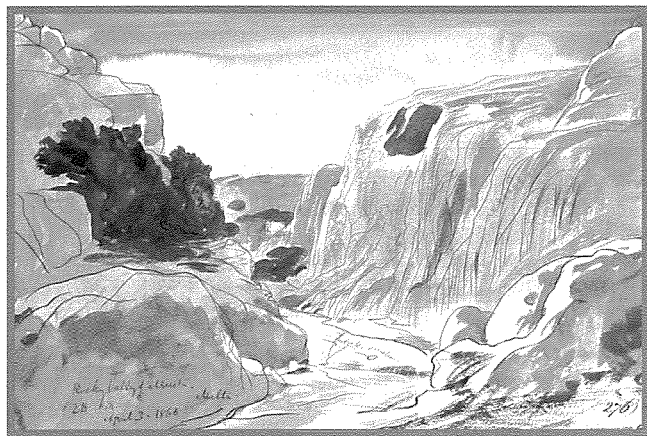
Edward Lear (1812-1888), Rocky Valley of Musta, 3 April 1866, 1.00 p.m.



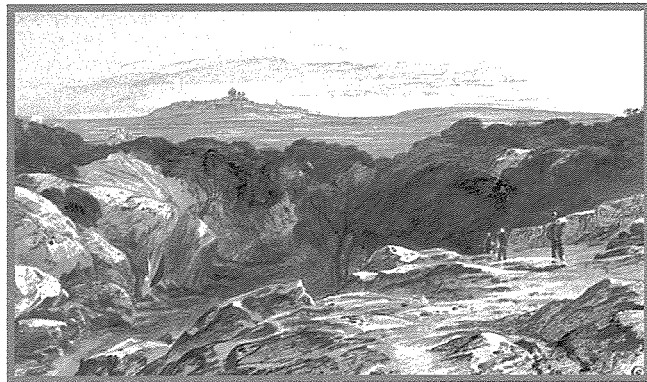
Edward Lear (1812-1888), Rocky Valley of Musta, 24 March 1866, 4/5 p.m.

għana tal-għasafar, tfal jigrú lejn il-Kappella <ta' San Pawl Eremita>...". Din id-deskrizzjoni grafika u miktuba teħodni f'xena oħra, li l-kompożitur Alfred C. Sant, flimkien mal-mibki vokalista tan-*New Cuorey*, Sammy Bartolo, iwasslu permezz tal-għanja '*L-aħħar bidwi f'Wied il-Għasel*' fl-1976. F'din l-għanja, għandna xena ta' telqa – 'raba' sdingat', abbandun – 'spicċaw l-ulied jaħdmu fl-ibliet...' u solitudini – 'wara l-moħriet naħdem fis-skiet, l-aħħar bidwi f'Wied il-Għasel hu jien'. X'differenza minn mitt sena qabel!

Perspettiva oħra tal-Wied il-Għasel, din id-darba minn naħa ta' fuq, jidher fil-pittura ta' hawn taħt. Il-pittura turi l-Imdina fl-isfond u iktar fil-viċin turi wkoll tliet irgħiel telgħin minn mogħdija mill-Wied – indikazzjoni oħra ta' ħajja attiva fil-Wied u madwar. Ta' min jinnota li l-Fortizza, f'Misraħ Għonoq f'dawn l-inħawi tat-tpingija kif ukoll il-Pont kienu għadhom ineżistenti. Il-Fortizza nbniyet fl-1883 u l-pont tal-ħadid li kellu jaqsam Wied il-Għasel għal access għal din il-Fortizza nbena wara.



Edward Lear (1812-1888), Rocky Valley of Musta, 3 April 1866, 2.15 p.m.



Edward Lear (1812-1888), A Distant View of Mdina

Pittura oħra ta' Lear, bl-istess isem ukoll tinstab fil-Yale Centre for British Art. Skont it-tħażiż ta' Lear, din tidher li tpiettret fl-istess gurnata iżda xi siegħa wara l-oħra u lil hinn aktar mill-Kappella ta' San Pawl Eremita.

Pittura oħra ta' Lear bl-istess tema fil-Yale Centre of British Art hija mnizzla li saret xi jiem qabel, jgħifieri fl-24 ta' Marzu 1866 bejn l-erbgha u l-hamsa ta' wara nofsinhar. Meta wieħed iħares lejn il-pittura, imqabbla maż-żewg pitturi li saru daqs sagħtejn jew aktar wara nofsinhar, fl-istess żmien, ma jistax ma jinnotax l-effett immedjat tad-dawl tax-xemx fuq ix-xena li qed tiġi mpittra dak il-ħin stess – indikazzjoni oħra tal-Moviment tal-Impressjoniżmu li bih kien influwenzat Lear.

Max-xellug fl-isfond immedjat, tidher ukoll il-Knisja Rotunda. Sa dak iż-żmien però r-Rotunda, li kienet fis-sitt sena tagħha ta' użu spiritwali għall-Mostin ta' dak iż-żmien ma kienx għad kellha lanterna. Fil-fatt il-Laterna nbniyet fl-1889 fuq id-disinn ta' Grongnet li fl-1866 kien diġà ilu erba' snin mejjet!

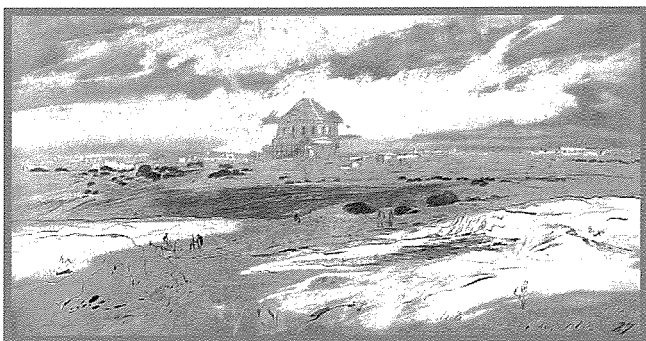
Pittura oħra fejn il-Knisja Rotunda iktar tispikka hija '*View from Citta Vecchia, Malta 5 p.m. April 3, 1866*'. Din il-pittura meħuda, did-darba minn naħa tal-Imdina, illum tista' titgawda fil-Mużew Nazzjonali tal-Arti, fil-Belt Valletta. Il-bini ta' madwar ir-Rotunda jidher donnu l-aktar mal-għnub tagħha, possibilmment fejn insibu Triq il-Kbira (dak iż-żmien, Via Strada Reale) u madwar. Fil-fatt, it-Triq il-Kungress Ewkaristiku (dak iż-żmien, Via Nuova Valletta) bil-bini tagħha kien għadha fil-bidu tagħha. It-triq kienet infetħet bejn 1853 u 1854.

Jidhru fl-isfond ukoll il-Gzejjer ta' San Pawl, għalkemm, minhabba 'l bogħod u għalhekk iċ-ċokon, l-istatwa ta' San Pawl ma tidhirx. L-istatwa ta' San Pawl li nħadmet mill-iskultur Mosti Salvu Dimech flimkien mal-imgħallem tiegħu Sigismondo Dimech tqiegħdet fuq il-gzejjer f' Settembru 1845. Salvu Dimech hu l-istess skultur tal-ewwel vara ta' Santa Marija li tlestiet fl-1868, sentejn wara din it-tpiġġija tar-Rotunda.



Edward Lear (1812-1888), View from Citta Vecchia, Malta 5 p.m April 3, 1866

Pittura oħra ta' Edward Lear fejn ukoll tispikka l-Knisja Rotunda hija din murija hawn taħt. Wieħed jista' jinnota li l-kampanari (li jidhru ċari fil-pittura l-oħra mill-Imdina) f'din it-tpiġġija ma jidhru. Għalhekk probabilmment li din tpittret minn naħa ta' fuq tal-Mosta fl-inħawi li jaqbzu l-Wied li donnu jingħata ħjiel tiegħu fl-art immejla sew fin-nofs, wara l-Knisja. Ukoll, minkejja l-attività li tidher f'dawn l-inħawi, ma tantx jidher bini. Ta' min jgħid li Triq il-Kostituzzjoni, it-triq ta' wara l-Knisja, u li magħha gabet żvilupp f'dawn l-inħawi bdiet tinbena fuq sittin sena wara, fl-1929.



Edward Lear (1812-1888), Musta (De Piro, 2002)

## Għeluq

Fiz-żjajjar zgħar tiegħu, Edward Lear kien kapaċi joħloqilna tifikira tal-ewwel snin tal-Knisja Rotunda

tagħna, kif ukoll tal-Wied użat mill-Mostin u n-nies ta' madwar, iżda li mhux mittiefes mill-iżvilupp. Il-Knisja kompliet tisbieħ speċjalment minn ġewwa meta bdiet tiġi mzejna sew b'opri tal-arti fis-snin ta' wara. Minn naħa l-oħra, kaġun ta' tibdil ekonomiku u soċjali, xogħlijiet infrastrutturali f'toroq u bini wasslet biex dejjem iktar tinheba l-figura imponenti tal-Knisja ta' missirijietna fuq il-Mosta li ma nistgħux insejħulha iktar villaġġ. Il-wied nistgħu nġhidu wkoll li llum ukoll indifen fost il-bini ta' madwar, biex ma nġhidux ukoll li qiegħed dejjem jtnaqqar. Min jaf x'għad jgħidu fuqna generazzjonijiet futuri meta jaraw dawn il-pitturi ta' Lear u jqabbluha mal-Mosta li jgħixu fiha?

## Bibliografija

- BANJERJEE Jacqueline (2010), *The Victorians in Malta: Part II (Society and Culture)*, <http://www.victorianweb.org/history/empire/malta/2.html>, [29 ta' Novembru 2013]
- BORG Joseph, *L- Istatwa Titulari tal- Mosta* [www.freewebs.com/centinarju/StatwaTitulari.pdf](http://www.freewebs.com/centinarju/StatwaTitulari.pdf) [2 ta' Dicembru 2013]
- CILIA DEBONO Emanuel (2011) *Żjara lil Mosta fis-sena 1848, Festa Santa Marija 2011, Soċjetà Filarmonika Nicolò Isouard, Mosta*
- DE PIRO Nicholas (2002), *The International Dictionary of Artists who painted Malta*, Second Edition, AVC Publishers, Malta
- Knisja Arcipretali Santwarju Mosta, *Informazzjoni dwar ir-Rotunda u festi f' Malta*, [http://www.freewebs.com/mosta\\_rotunda](http://www.freewebs.com/mosta_rotunda), [2 ta' Dicembru 2013]
- Malta Independent (2013), *A Maltese Biography – Professor of Laws , Sigismondo Dimech 1803-1880*, 10th October 2013
- PALAZZO FALSON. *EDWARD LEAR (1812-1888), FOMM IRRIH, 1866, WATERCOLOUR AND PEN ON PAPER, 24X45CM*, <http://www.palazzofalson.com/content.aspx?id=73916> [3 ta' Dicembru 2013]
- Poetry Foundation *Biography Edward Lear* <http://www.poetryfoundation.org/bio/edward-lear>, [2 ta' Dicembru 2013]
- RUMENS Carol (2009), *Books Blog - Poem of the week: Some Incidents in the Life of My Uncle Arly by Edward Lear*, <http://www.theguardian.com/books/booksblog/2009/jul/27/poem-of-the-week-edward-lear>, [2 ta' Dicembru 2013]
- THE MUSEUM OF TOYS, *Pomskizillious*, <http://www.themuseumoftoys.com>, [2 ta' Dicembru 2013]
- THE BIG BAND BROTHERS, *Ftakar - An album by the big band brothers*. <http://ftakar.bigbandbrothers.com/>, [4 ta' Dicembru 2013]