

L-Isla fit-Twelid Tagħha



Dehra mill-ajru tal-belt ta' l-Isla.

Meta wiehed ikun fil-Barrakka ta' fuq, u jitfa' harstu għal fuq il-Port il-Kbir, mill-ewwel jaqghu taht ghajnejh, Sant'Anġlu u l-Isla, fil-faccata tiegħu. Fil-lemin tiegħu, tigi l-Isla bi promontorju jisporġi ruħu għal fuq il-baħar kenni, tal-Port il-Kbir. Dan il-promotorju, li fix-xewka tas-sur għandu gardjola mill-isbah, jifred il-baħar mieles f'żewġ dahliet li l-baħar jibqa' diehel sa ġewwanett għalkemm ma jdawwarx il-penisola kollha.

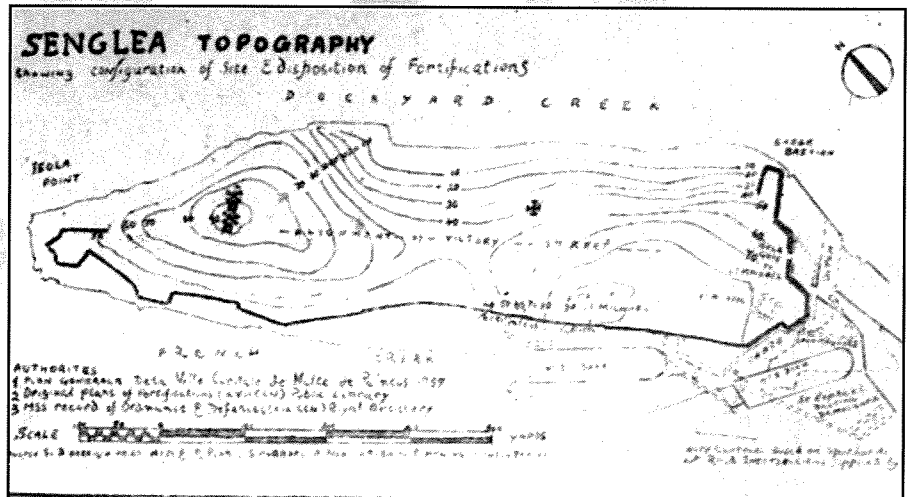
Il-kelma *Isla* ssawret ruhha mill-



Il-Ponta ta' l-Isla.

kelma Latina *insula* bit-Taljan *isola* u għalhekk giet tffisser gżira. Minkejja li mhix gżira totali, minhabba l-ghonq ta' triq li tghaqqad l-Isla ma' Bormla, dan l-isem xorta joqogħdilha għax il-bqija ta' l-art hija mdawra kollha bil-baħar.

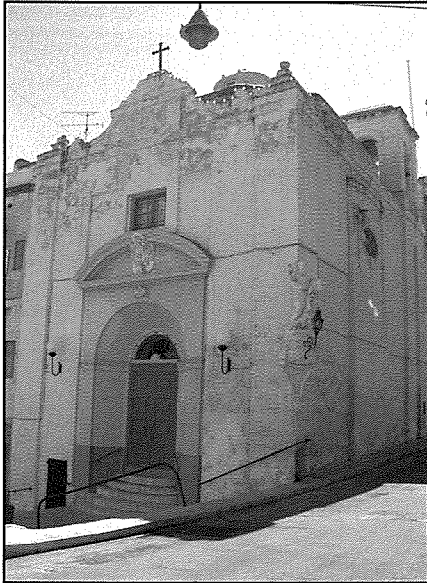
Minn dan, wiehed malajr jasal biex jifhem li t-territorju li fuqu tinsab mibnija l-Isla, huwa żgħir hafna u hu ffurmat minn żewġ għoljiet, li qabel kienu jissejhu *L-Għolja tal-Mithna* u *L-Għolja ta' San Ġiljan*. Illum dawn insibuhom ahjar bhala *Fuq San Filippu* u *Fuq il-Vitorja* rispettivament. Għaldaqstant il-



Pjanta ta' l-Isla li fiha nosservaw indikazzjonijiet f'mizura ta' Yards ta' l-għoli li kull parti għandha mil-livell tal-baħar.

medda ta' l-art tasal sa 275 metru tul u 107 metru wisa'.

Mal-miġja tal-kavallieri f'Malta fl-1530, il-Kavallieri ta' l-Ordni ta' San Ġwann, wara li għażlu lill-Birgu bhala l-kwartieri tagħhom, raw ta' biswithom, u wara li għarfu s-sbuhija naturali li kellha l-Isla, hasbu li kienet xierqa bhala post għall-mistrieħ. Kien għalhekk li nzerghu hafna sigar li bidlu l-post kollu f'sura ta' bosk, minn fejn il-kavallieri setgħu jagħtuha għall-kacca fil-hin hieles tagħhom.



Il-kappella ddedikata lil San Ġiljan

Tqiegħdu wkoll żewġ imtiehen tar-riħ filwaqt li dawn l-inhawi malajr ġew magħrufa bhala *L-Għolja tal-Mithna*.

Aktar lejn nofs dan l-ilsien ta' art, fejn iż-żewġ għoljiet jidhlu f'xulxin, u li jiġi faċċata tal-Birgu, kienet tinsab knisja ċkejna ddedikata lil San Ġiljan. Hawn, ta' min iżomm, li l-ewwel knisja ta' San Ġiljan inbniet fl-1311, imma xejn m'hemm dokumentat. Għalhekk l-ewwel bini ċert ta' din il-knisja kien għall-habta ta' 1539, fejn inbniet bil-benevolenza tal-kavallier Portugiż, Fra Diegu De



Il-Gran Mastru Juan D'Homedes ipprogetta li l-Isla, jew aħjar, iż-żewġ għoljiet ta' San Ġiljan u tal-Mithna, jissahħu bi swar qawwijin. Dan kien il-bidu tal-Forti San Mikiel. L-inġinier kien Pedro Pardo.



Il-Gran Mastru De La Sengle ried li l-Isla tkun belt ġdida mwaqfa minnu. Għall-Isla, hu wera generożità kbira, u hareġ hafna minn tiegħu biex isahħaha, u jibda jgħammarha bil-Maltin.

Malfreire. Wiehed jinnota u jghid, għalhekk li l-fatt li t-titular huwa San Ġiljan li huwa wkoll il-protettur tal-kaċċaturi. Ma setax jonqos li din il-knisja ma kellhiex rabta mill-qrib mal-hsieb tal-kavallieri, li jdawru l-firxa ta' l-art f'bosk maħsub biex ikun post tajjeb għall-kaċċa.

Fis-sena 1550, il-Gran Mastru Aragoniż Juan D'Homedes, haseb biex lill-Isla jsahħaha bis-swar qawwijin biex tkun tista' tiddefendi ruhha għal kull eventwalità ta' xi attakk dak iż-żmien mit-Torok. Taht il-gwida ta' l-inġinier Spanjol, Pedro

Pardo, inbeda l-bini tal-Forti San Mikiel biex l-Isla tkun tista' tilqa' għal kull hbit li jsir min-naha ta' Kordin. Il-forti tqiegħed taht il-harsien ta' San Mikiel, għax, skond l-istoriku ta' l-Ordni Jacomo Bosio, kien lest fit-8 ta' Mejju, 1552, il-jum li fih il-knisja kienet tfakkar id-dehra ta' dan l-Arkanġlu. Hemm fehma ohra li tghid, li l-forti ġie mqiegħed taht il-harsien ta' San Mikiel, għax San Mikiel kien minn dejjem meqjus bhala l-aqwa difensur ta' dawk kollha li joffru ruhhom biex jiddefendu lir-religjon waqt il-kumbattiment.

Minn issa 'l quddiem, din l-Għolja ta' San Ġiljan hadet l-isem ġdid tagħha ta' San Mikiel, u kien minn dakinhar li l-Isla taf il-bidu tal-hajja vera tagħha. Kien għalhekk li l-Kunsill Lokali ta' l-Isla għazel it-8 ta' Mejju bhala jum l-Isla, għax kien f'dan il-jum li l-Isla bdiet tissawwar, bl-ewwel bini tagħha jkun il-forti San Mikiel.

Il-Magħmudija ta' l-Isla – Senglea

Wara Juan D'Homedes, il-kavallieri għażlu Gran Mastru Franciż, bl-isem ta' Claude De La Sengle li dam biss erba' snin (1553-1557). Dan il-Gran Mastru tefa' għajnejh fuq l-Isla, fejn ried jorbot ismu magħha billi nefaq u taha minn tiegħu wkoll ferm aktar milli taha



Il-Kripta tal-Gran Mastri li tinsab fil-Konkatedral ta' San Ġwann u li fiha hemm midfun il-Gran Mastru Claude De La Sengle.

D'Homedes. Dan il-fundatur ta' din il-belt ġdida tiegħu, sahhahha u sebbahha kemm felah biex din il-belt tkun protetta kif imiss għal kull invażjoni li tinqala'. Dan ghamlu billi bena hitan hoxnin u gholjin fuq dik in-naħa tal-forti li kienet tagħti għall-promontorju ta' Kordin.

Swar oħrajn żdiedu biex idawru ż-żewġ gholjiet ta' l-Isla, u jsahhu aktar ir-reżistenza tal-belt. Sar ukoll thaffir madwar it-torri biex il-foss ta' madwar il-forti seta' jimtela bl-ilma bahar. Sadanittant, l-art bdiet tinghata b'ċens irhis biex il-Maltin setgħu

jibnu djarhom. Ta' min isemmi li l-ewwel djar kienu qrib il-Forti San Mikiel.

Barra dan kollu, De La Senglè, kompla jiżviluppa l-belt b'dawk il-bżonnijiet kollha, fosthom, fosos tal-qamh, li għal dak iż-żmien kienu jinhtieġu biex verament l-Isla tkun meqjusa bhala belt.

Il-fosos thaffru f'naħa mill-iżjed gholja ta' l-Isla. B'hekk l-Isla saret ir-raba' belt ta' dawn il-gzejjer, wara, l-Imdina, il-Birgu u ċ-Ċittadella ta' Ghawdex. Issa ġara li dan il-fundatur ta' din il-belt ġdida ma lahaqx gawda

din il-belt tiegħu, għaliex miet fit-18 ta' Awissu, 1557. Huwa ndifen fil-kripta tal-Gran Mastri fil-Konkattidral ta' San Ġwann. Qalbu qed tinzamm separatament fil-Knisja tal-Lunzjata li l-Patrijiet Karmelitani għandhom 'il ġewwa mir-Rabat.

Nagħlaq hawn, billi nazzarda ngħid, li l-kelma *Isla* nużawha fit-tahdit tagħna ta' kuljum, filwaqt li l-isem *Senglea* aktar nużawha meta nirreferu għall-Isla b'ċerta importanza, u kif ukoll f'kitbiet ufficjali.

Senglea Athletics F.C.

Triq il-Vitorja

Drinks u Appetizers Ġenwini

Il-Kumitat u l-Membri

jawguraw il-Festa t-Tajba lil Kulħadd



Café de Capri

Bar, Take-Away & Pizzeria

Prop. – Charlie Genovese

L-Aqwa fost l-aħjar

2, St. Julian Str., Senglea

Tel: 2180 9268 • Mob: 9982 3199