

Il-Mineral Resource Assessment

Saret rċerka dettaljata hafna dwar il-ġeoloġija ta' Malta, speċjalment dwar fejn jinstabu it-tipi varji ta' blat. L-Awtorità ta' L-Ippjanar ikkummissjonat studju (Mineral Resource Assessment) bil-ghan li jidentifika fejn jinstab il-blat li nistghu inqisuh bhala "Riżors Minerali" jew dik il-parti tal-ġebbla li tista' titqatta' u tintuża.

Il-MRA ikklassifika r-Riżors Minerali ta' Malta billi wettaq:

Stharriġ Preliminarju
Dan identifika nhawi fejn kellu jsir l-istudju, wara li ġew eliminati postijiet li kellhom użu ieħor aktar importanti.

Studju fuq l-inhawi magħżula
Dan studja ir-riżors minerali f'Malta permezz ta' core sampling.

Studju fil-Laboratorju
Dan ipprova informazzjoni dettaljata fuq il-kwantità u l-kwalità tal-ġebbla.



Studju fuq l-inhawi magħżula

Waqt l-istharrig fuq il-post ġie eżaminat il-materjal flimkien ma' dawk il-fatturi li għandhom x'jaqsmu ma' l-użu tar-riżorsi fl-industrija.

- Thaffru għadd ta' boreholes li minnhom ittiehdu kampjuni tal-blat.
- B'kollox thaffru 33 borehole b'dijametru ta' mill-inqas 74mm u b'fond medju ta' madwar 50 metru, u ttiehdu 486 kampjuni żgħar.
- Il-Kampjuni ngabru mill-boreholes għal go tilari ta' l-injam



Studju fil-Laboratorju

Il-ġebbla ġiet studjata f'laboratorji apposta. Dan sar permezz ta':

Teknika tal-Petrografija

Sar eżami tal-ġebbla b'mikroskopju petrografiku. Bhala riżultat, inkisbet informazzjoni fuq, per eżempju, il-kontenut ta' fossili u ta' materjal inorganiku fil-ġebbla.

Analizi tal-kwalitajiet fiżiċi u mekkaniċi

Il-kampjuni kienu eżaminati għal kemm il-ġebbla kapaċi tinhadem, id-densità tagħha, kemm tassorbi ilma u l-kulur.

Analizi kimika

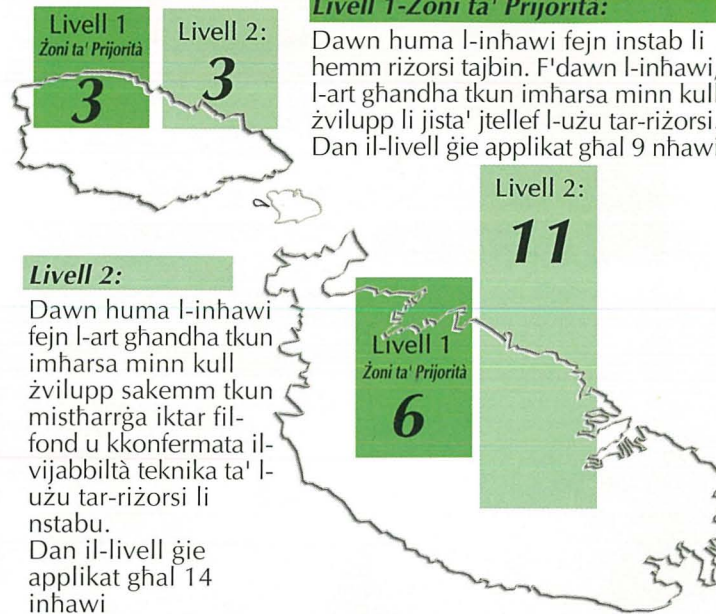
Intgħażlu kampjuni biex ikunu analizzati bl-X-Ray Fluorescence. Dan ta riżultati dwar il-kontenut tal-ġebbla bħal, per eżempju l-ammonti ta' silica, aluminju, hadid, fosforu, eċċ.

Analizi minerali

Intużaw Acid ingestion kif ukoll X-Ray techniques biex jeżaminaw il-purità tal-ġebbla Maltija.

Għadd ta' laboratorji intużaw għat-testijiet. Dawn jinkludu l-laboratorju fl-Università ta' Malta, fl-Università ta' Hull, fl-Università ta' Keele, u fil-British Geological Survey, Keyworth fir-Renju Unit.

B'riżultat tal-Mineral Resource Assessment, l-inhawi mistharrġa ġew maqsuma f'iktar kategoriji:



L-AWTORITÀ TA' L-IPPJANAR

L-Awtorità ta' L-Ippjanar tqis li bhalissa hemm madwar mitt barriera attiva f'Malta u Għawdex.

L-Awtorità qed thejji registru ta' barriera li jkopri kemm dawk li għadhom qed jinhadmu, kif ukoll dawk li m'għadhomx jintużaw.

Minn mindu twaqqfet l-Awtorità, ġew fis-sehh għadd ta' regolamenti godda dwar il-barriera fosthom:

- Il-htieġa li Permess għall-Iżvilupp ikun marbut ma' l-art u mhux biss mas-sid tal-barriera.
- Il-htieġa li jsir Studju dwar l-Impatti Ambjentali (Environmental Impact Assessment) qabel ma jiġi kkunsidrat l-ghoti ta' permess għall-Iżvilupp.
- Il-htieġa li jsir landscaping, per eżempju t-thawwil tas-sigra, madwar il-barriera u l-obbligu li barriera tiġi rrestawrata meta din tispicċa.
- Regolamenti oħra li jinkludu dettalji dwar it-tnaqqis tal-istorbju, tal-vibrazzjoni, tat-trabijiet, eċċ.

Baqgħalna b'Xiex Nibnu?

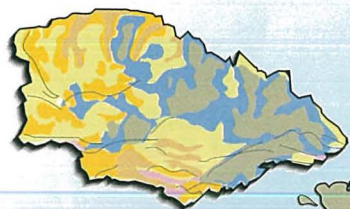
Studju dwar ir-Riżors Minerali Malti



AWTORITÀ TA' L-IPPJANAR
PLANNING AUTHORITY

Ir-Riżorsi Minerali huma element essenzjali ta' l-ekonomija Maltija

- Huma materja prima għall-kostruzzjoni u għat-titjib fl-infrastruttura eż. portijiet, fortifikazzjonijiet, knejjes, djar.
- Isostnu l-iżvilupp fis-settur tal-manifattura.
- Għandhom potenzjal f'hafna applikazzjonijiet industrijali.



Il-Riżorsi Maltin jistgħu jiġu pproċessati u wżati għal hafna finijiet.

Il-Qawwi ta' Fuq

Żrar għall-użu fit-tarmak, konkos, u użi oħra; Bini hdejn il-baħar; Irham ta' Malta; Ramel għat-tikħil; Produzzjoni tal-ġir

It-Tafal

Fuhħar

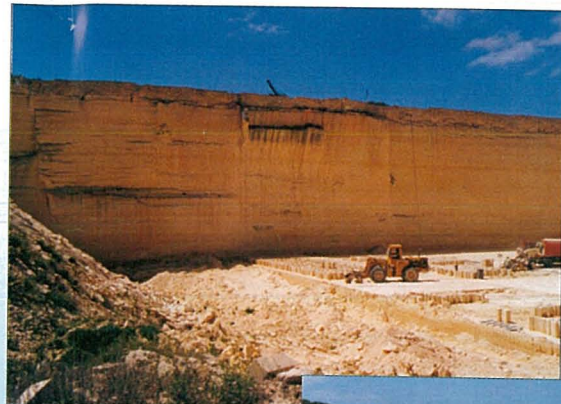
Il-Franka

Bini; Xahx għat-tikħil; Ċangaturi għall-art; Monumenti; Gebel għall-ifran (tal-kwiener); Għalf għall-bhejjem

Iż-Żonqor/ Il-Qawwi ta' Taħt

Żrar għall-użu fit-tarmak, konkos, u użi oħra; Bini; Irham ta' Malta; Ramel għat-tikħil

Missirijietna minn dejjem sfruttaw dan il-gid li tathom in-natura.



Il-Barrieri tal-Franka

L-industrija tal-Franka f'Malta tidentifika tliet kategoriji ta' ġebela:

- Prima: L-aqwa kwalita' ta' ġebel għall-faċċati, knejjes, eċċ.
- Sekonda: Kwalità tajba ta' ġebel għall-bini, djar, eċċ.
- Soll: Kwalità inferjuri ta' ġebel, użat għall-pedamenti, eċċ.

Il-ġebela tinqata' fil-post bl-użu ta' magni li jiffurmaw knaten għall-bini f'daqsijiet mixtieqa.

Kont taf li..

- Il-Franka turi varjazzjonijiet kbar fil-kwalità li jinfluwenza kemm tittiekel il-ġebela u kif tidher. Dan jista' jhalli effett fuq it-temma tal-prodotti magħmulin minn din il-ġebela.

- Il-kwalità tal-Franka generalment tonqos iktar ma tinżel fil-fond.

- Il-produzzjoni tal-franka x'aktarx li tlahhaq mat-860,000 metru kubu fis-sena.

- Skond l-istimi li saru, jidher li jekk nibqghu inqattgħu il-blat bir-rata tal-lum, baqgħalna franka għal anqas minn 300 sena oħra. Din l-istima tinkludi riżorsi li jinsabu f'inhawi ta' valur ambjentali għoli u li ma jistgħux jinqatgħu bla dannu qawwi lill-ambjent.

- Huwa stmat li kważi nofs il-materjal li jitqatta' mill-barrieri tal-franka, qed jintrema. Dan jista' jintuża biex jimtlew barrieri qodma u b'hekk jitnehew griehi eżistenti.

MALTA

Għoli	Tul	Wisgha
10 1/4"	24"	10 1/4"
10 1/4"	24"	9"
10 1/4"	24"	7"
10 1/4"	24"	6"

GHAWDEX

Għoli	Tul	Wisgha
11"	24"	11"
11"	24"	9"
11"	24"	7"
11"	24"	6"

Fuq ordni, jistgħu jitqattgħu daqsijiet oħra eż. għall-blajjet u ċangaturi.

Il-Franka hija ġebela ratba, hafifa biex taħdimha, iżda fl-istess hin qawwija biżżejjed biex tibni biha.

Il-Barrieri tal-Qawwi

Hemm zewġ kwalitajiet ta' żrar:

- Prima: żrar iebes li ma jassorbix ilma u ma jittikilx malajr.
- Sekonda: iktar artab, iżjed poruż u jittiekel f'qasir żmien

Fil-barrieri tal-qawwi, il-blat jitkisser permezz ta' splussiv jew inkella permezz ta' makkinarju.

Dan imbagħad jitfarrak għal daqs iżgħar u jitgħarbel f'qisier differenti.



Kont taf li..

- Il-Barrieri tal-qawwi f'Malta u Għawdex jisfruttaw is-saffi tal-Qawwi ta' Fuq u taż-Zonqor.

- Barriera tal-qawwi spiss ikollha varjazzjoni kbira fil-kwalità tal-blat.

- Il-kwalitajiet fiżiċi u mekkaniċi taż-żrar Malti ma jilhqax il-British Standards għaž-żrar.

- Użat fit-toroq, iż-żrar ta' Malta wara f'it jittiekel u t-toroq isiru jżolqu. Mhux probabbli li jinstab materjal tajjeb biżżejjed għall-uċuħ tat-toroq hawn Malta.

- Il-produzzjoni tal-qawwi x'aktarx li tlahhaq mal-1,400,000 metru kubu fis-sena.

- L-estimi juru li jekk nibqghu inqattgħu il-blat bir-rata tal-lum, baqgħalna riżervi tal-qawwi għal ftit aktar minn 100 sena oħra. Din l-istima tinkludi riżorsi li jinsabu f'inhawi ta' valur ambjentali għoli.

- Il-barrieri tal-qawwi jiproduċu anqas hala minn dawk tal-franka. Ta' min jgħid, iżda, li l-metodi ta' tqattigh tal-qawwi spiss iħallu aktar hsara fl-ambjent ta' madwarhom, meta mqabbla ma' dawk tal-Franka.