

# IL-MAZZARELL

Fost l-insetti li niltaqgħu magħhom jittajru fil-baxx f'xi wied fejn jingemgħa l-ilma tax-xita, hekk kif jibda jaqleb it-temp minn nofs ir-Rebbiegħa, tul is-sajf sa l-Marifa, insibu l-Mazzarelli jew Ċikkuġwiebi kif jissejgħu f'xi postijiet ta' Malta. Dawn l-insetti, flimkien mad-Damiġelli (Damsel flies) jagħmlu parti mill-Ordni magħrufa bħala Odonata. In-numru ta' speċi, f'din l-Ordni ilaħħaq madwar erbat elef u tmien mija; il-parti l-kbira ta' dawn meqjusa bħala nsetti pjuttost primittivi. Dan jidher l-akta meta wieġed iqis l-istorja u l-izvilup tagħhom. Instabu fossili ta' madwar 265 miljun sena (Permian Period) li juru li ma kienx hemm wisq bidla fl-għamla generali ta' dawn l-insetti matul iż-żminijiet.

Għalkemm mad-daqqa t'għajr l-għamla hi ffit li xejn differenti bejn speċi u oħra, il-mazzarelli jingħarfu minn xulxin mid-daqs u l-kulur kif ukoll min-numru u l-għamla tal-vini ta' fuq ġwinħajhom. Bhal kull insett ieħor, il-Mazzarelli għandhom ġisimhom maqsum fi tliet partijiet — ir-ras (head), is-sider (thorax) u ż-żaqq (abdomen), u tliet pari saqajn. Bħal ħafna nsetti oħra għandhom ukoll żewġ pari ġwienah. Fil-Mazzarell dawn huma żviluppatti ħafna u mhux ta' b'xejn meta wieġed iqis il-mod kif jaqbad il-priza waqt li hu jkun qiegħed jittajjar. B'heffa kbira il-Mazzarell jaħtaf u jżomm il-priza b'saqajh waqt li fi ffit ħin jikolha. Id-dudu tal-Mazzarell (nymph) li jinstab fl-ilma huwa ukoll kaċċatur bħall-kbir. Dan id-dudu l-aktar li jiekol huma mrieżeb u nsetti oħra li hu jaħtaf bil-partijiet speċjalizzati tal-ħalq. Wara li jikber sa ċertu daqs, id-dudu joħroġ mill-ilma billi jittla' ma xi zokk u imbagħad jinża' l-aħħar qoxra u joħroġ l-insett perfett. Dan il-proċess normalment isir matul il-lejl biex sa filgħodu l-ġwienah ikunu laħqu nixfu u hekk tibda l-aħħar fażi taċ-ċiklu — dik ta' l-adult.

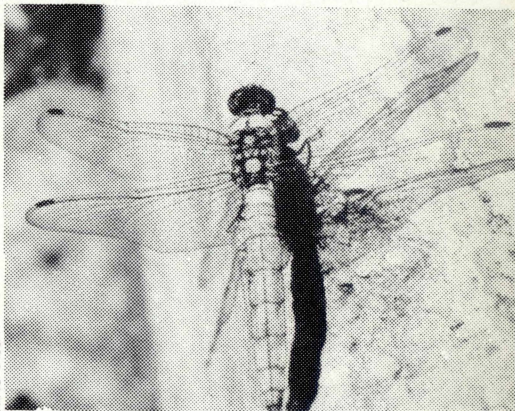
Fil-Gżejjer Maltin insibu madwar f'dax il-speċi ta' Mazzarell li fil-parti l-kbira jirnexxilhom ibidu hawn b'suċċess. Oħrajn iżda huma magħrufa li jpassu distanzi twal għad li ma ġiex irraportat li bdew kolonji lokali.

Tnejn minn dawn huma *Selysiotemis nigra* u *Hemianax ephippiger*. Ta' l-ewwel igħix it-Turkija u l-ieħor mill-Afrika ta' Fuq sa l-Indja. Fost l-iżjed komuni, jittajjar f'dejn xi vaska jew għadira għal matul seba' xhur tas-sena, insibu lil *Crocothemis erythraea*. Il-kulur ivarja immens bejn is-sessi; ir-raġel huwa aħmar igħajjat waqt li l-mara tagħti fl-isfar.

L-akbar speċi li jbidu f'pajjiżna huma dawk imsejġin *Anax* li minnhom għandna tnejn l-*Anax imperator* u *Anax parthenope*. Dawn għandhom kulur kaflani u ġwienah li jwasslu madwar 100 mm minn ponta sa ponta.

LOUIS F CASSAR

Wieġed mill-Mazzarelli li nsibu jbejjet hawn Malta



LOUIS CASSAR



AN MOS/SSCN PUBLICATION

P O BOX 498 and 459 VALLETTA.

