

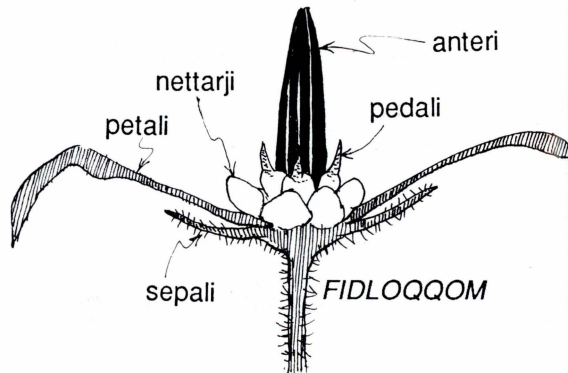
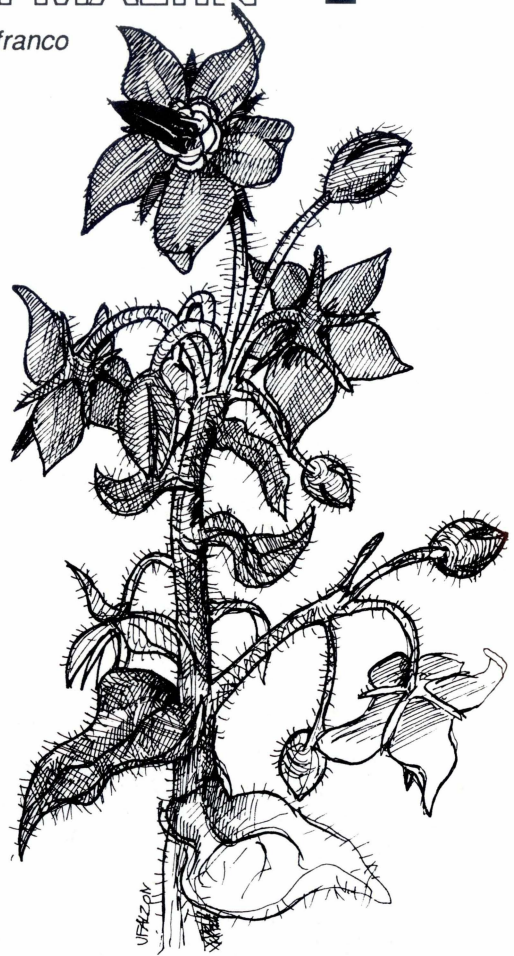
FJURI KOMUNI MALTIN - 2

Edwin Lanfranco

IL-FIDLOQQOM

Fix-xitwa u r-rebbiegħa spiss niltaqgħu ma' pjanti b'weraq kbar ħodor skuri, miksijin b'lanżit li jxewwek. Din ix-xitla tagħmel ward ikħal b'ħames petali magħqudin flimkien, bojod lejn in-nofs u b'ħames anteri suwed miġburin flimkien fin-nofs. Din hi l-fidloqqom, bl-Ingliż imsejha *Borage*, waħda mill-pjanti li jikbru fis-selvaġġ, u li ta' spiss niltaqgħu magħha tikber f'ambjenti b'ħamrija mqallba.

Jekk nosservaw il-fjur bir-reqqa insibu li dan għandu mekkanizmu għad-dakkir li huwa interessanti ferm. L-anteri suwed li kif għidna huma miġburin flimkien, jiffurmaw bħal lembut f'nofs il-fjura. B'dan il-mod il-pollen ma jkunx jista' joħroġ u għalhekk ma jinħeliex. Dan għaliex il-fetħa li minnha joħroġ il-pollen hija fuq ġewwa (jiġifieri thares lejn in-nofs tal-warda) ta' kull antera. Ta' min jinnota li l-fjuri fil-pożizzjoni naturali tagħhom huma mdendlin rashom l-isfel. Din il-pożizzjoni tipproteġi l-anteri bil-pollen tagħhom mix-xita. Meta naħla tiġi żżur il-warda biex tiegħu n-nektar, titla' għall-fjura minn taħt u tiddendel magħha. Issa, iz-zokk ta' kull antera għandu speċi ta' pedala fil-baži tiegħu. Meta naħla tiddendel mal-fjur ma tonqosx milli tmiss xi pedala u b'hekk l-antera tingibed il-barra u troxx il-pollen fuq in-naħla. Meta din in-naħla żżur fjura oħra tal-fidloqqom, iddakkarha.

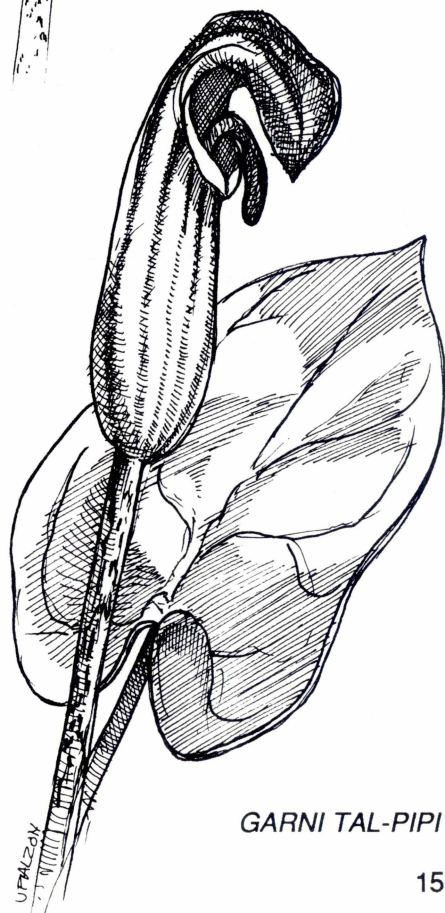
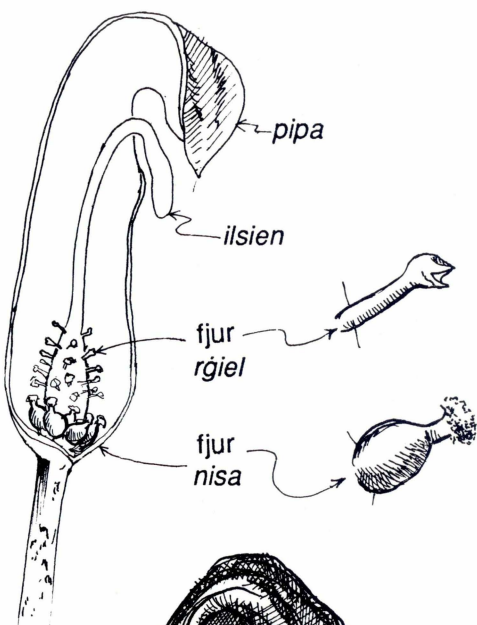


Il-fidloqqom għandu numru ta' użi. Il-fjur jistgħu jittieklu friski jew jintużaw biex iżejnu jew jagħtu l-kulur lix-xorb u d-deżerti. Il-weraq tari jista' jittiekel ma' l-insalata kemm frisk kif ukoll mgħolli. Il-fidloqqom jintuża wkoll għall-medicinali, l-iżjed sabiex itaffi s-soghla, kif ukoll jintuża kontra r-rewmatizmu.

IL-GARNI TAL-PIPI

Il-Garni tal-Pipi hija pjanta li tiġbed l-attenzjoni ta' kull min jaraha. Dan minħabba l-fjur stramb li tnissel, u li jixbah pipa rrigata b'ilsien jittawwal minnha. Fil-fatt din mhix il-proprja fjura! Il-pipa hi werqa speċjali li tħaddan għanqud fjuri żgħar. L-ilsien hu t-tarf taz-zokk li fuqu jikbru dawn il-fjuri żgħar u li nistgħu narawhom jekk nifthu l-pipa. Insibu li fuq in-naħa t'isfel taz-zokk li t-tarf tiegħu huwa l-ilsien, hemm żewġ saffi ta' fjuri żgħar. Is-saff ta' fuq jikkonsisti f'anteri sofor fuq zokk abjad ċkejken. Dawn huma l-fjuri rġiel. Is-saff t'isfel jikkonsisti fi fjuri ħodor u dawn huma fjuri nisa. Haġa stramba hi li l-ilsien li jittawwal mill-pipa jiproduci s-shana. Dan isir sabiex is-shana tifrex ir-riħa u b'hekk tattira nsetti żgħar sabiex jiġu jdakkruha. Dawn l-insetti jidhlu fil-pipa u jdakkru l-fjur li jkun fiha.

Iz-zkuk tal-Garni tal-Pipi huma taħt l-art u dawn jikbru mimdudin sabiex il-pjanta tkun tista tinfirex. Il-weraq u l-pipi jikbru direttament minn dawn iz-zkuk. Il-Garni tal-Pipi hi komuni f'diversi ambjenti speċjalment jekk ikunu kennija u l-ħamrija tkun xi ffit fonda. Din insibuha hafna wkoll f'ambjenti disturbati, bħal ġonna u ġnub tat-toroq fil-kampanja. Bl-Ingliż għandha hafna ismijiet, fosthom *Friar's Cowl* u *Jack-in-the-Pulpit*.

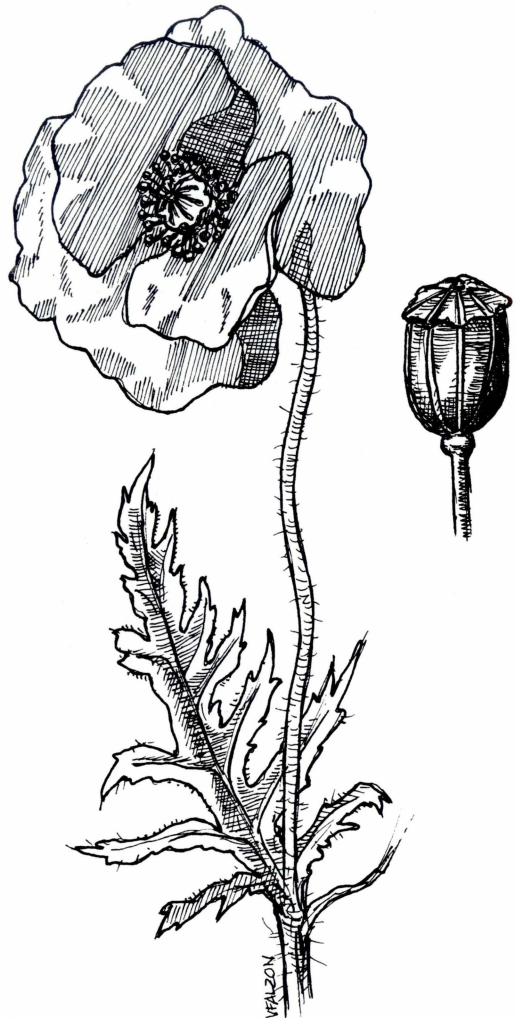


GARNI TAL-PIPI

IL-PEPPRIN

Il-Pepprin hu fost il-fjur li l-aktar jolqot l-ghajn. L-aktar li naraw hu l-pepprin aħmar li soltu jikber fl-eghlieqi. Il-pepprin għandu erba' petali u żewġ sepali (li jaqgħu meta tiftaħ il-fjura). Is-sepali huma miksija bil-lanżit bħal ma huma wkoll iz-zkuk tal-fjur (u l-frott), u l-weraq. F'nofs il-fjura hemm għanqud kbir ta' anteri mdawrin ma' l-ovarju li hi l-parti *mara* tal-fjura. Il-petali jiffarfru malajr u jhallu warajhom l-ovarju. Dan malajr jikber fi frotta b'għamlata' lanterna ċiniza b'hafna *twieqi* żgħar. Minn dawn it-twieqi johorġu ż-żerriegħa. Biex ixxerred iż-żerriegħa b'mod effettiv, il-frotta qegħda fuq zoqq irqiq iżda stirat. Dan jirtogħod ma' kull żiffa u b'hekk iferrex iż-żerriegħa rqiqu li jkun fiha.

F'Malta għandna aktar minn speċi waħda ta' pepprin. Insibu almenu tliet kwalitajiet ta' pepprin aħmar li kollha nsibuhom fl-eghlieqi u kultant anke fuq xi xaħx u terrapien. Dawn għandhom frotta lixxa li tista' tkun kważi tonda (bħal fil-każ tal-pepprin *Papaver rhoeas*) jew tawwalija (bħal fil-każ tal-pepprin *Papaver dubium*) li għandu anteri vjola u *Papaver pinnatifidu* li għandu anteri sofor. Fuq ix-xaħx u t-terrapien jew fil-ġnub ta' l-eghlieqi nsibu l-pepprina *Papaver hybridum* b'ward iżgħar u ta' kulur klaret li għandu frotta bil-lanżit. Fl-istess ambjent niltaqgħu wkoll ma' pepprin kbir (*Papaver setigerum*) bil-ward vjola ċar li jissejjaħ ukoll Xaħxieħ. Hdejn il-baħar niltaqgħu mal-Pepprin Isfar (*Glaucium flavum*) li għandu weraq kważi bojod u frott f'għamlata' ta' miżwed twil. Bl-Ingliż, il-pepprin hu magħruf bħala *poppy*.



PEPPRIN

