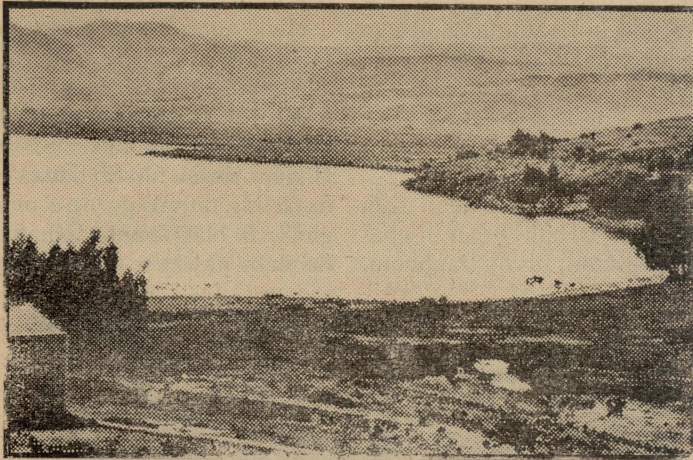


~~miexi fuq l-ilma, f' Bahar Tabarija, dan li qeghdin insemmu hawnhekk.~~

~~Hekk, mela, dorna dawra hafifa, bil ghaġla u bil hsieb, mal-Bahar ta' Tabarija, u rajna f'tit kif inhu u kemm hu kbir. Hemm wisq aktar x'wiehed~~

~~igihd fuq dan il-Bahar, u fuq il-belt li tatu isimha, u fuq ir-rhula u l-igbla ta' ma' dwaru. Dan k'Alla jrid nagħmluh 'il-quddiem.~~

~~BEN JEHUZA~~



~~Danla il-Bahar ta' Tabarija, li aktarx fiha Sidna Gesu Kristu qaghad jgħallhem b'it-tixbihat, minn fuq id-dghajsa ta' San Pietru, lin-nies li kienu bil-qeghda fix-xatt.~~

IL-MADONNA TAL-HALIB

Gewwa Betlehem, xi tlitt mitt pass bghid mill-Bażilka tal-Milied, hemm knisja żghira taht l-art, jew ahjar, hemm għar żghir magħmul knisja, donnu l-għar tal-Mensija ta' Malta, li l-Għarab jgħidulu "Magharet Sitti Miriam", u l-Ewropin jgħidulu l-"Knisja tal-Madonna tal-Halib". Mill-qedem in-nies ta' Betlehem jgħidu li gewwa dak l-għar, San Ġuzepp heba lil Madonna u lil Gesù Bambin, malli l-Anglu habbru li Erodi kien se jiġbor is-subien iż-żgħar ta' Betlehem, biex jidbawhom.

Il-blat li minnu magħmul il-għar, (jigifieri l-hitan u s-saqaf) hu abjad u artab li taqtghu malajr, donnu ġibs. Fuq hekk ukoll, in-nies ta' Betlehem jgħidu

haġa: jgħidu li l-Madonna kif kienet mohbija f'dak il-għar bil-lejl, tistenna lil san Ġuzepp jiġi bil-hmara halli jhar-rabha lejn il-Masar, u kienet qegħda tradda lil Bambin, mimdud fi hdanha, san Ġuzepp gie, ittawwal minn bieb il-għar u qalilha: "Mirjam, għaġġel! Ejja halli nitilqu!" Hija qamet bil-għaġla, u kif il-Bambin telaq minn xuftejh sidirha, f'tit mill-halib verġni waqa' fl-art. U b'hekk il-blat tal-għar sar kollu artab u abjad, qisu halib magħqud.

Jekk din hix grajja minnha, jew xi qlajja tan-nies ta' Betlehem, għax deheritilhom haġa tal-għaġeb il-bjuda u rrtuba tal-blat tal-għar, hadd ma jaf sewwa. Imma hi haġa minnha li hadd ma jista' jiċhadha, li n-nisa ta' Betle-

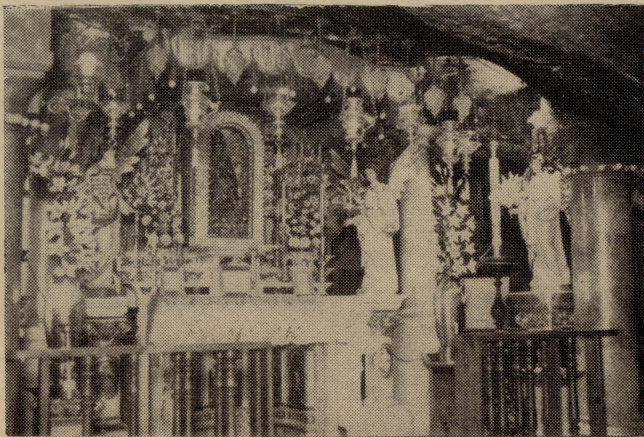
hem u tar-rhula tal-qrib, Kattoliċi, Xiż-matiċi u Misilmin, kull meta jidhrilhom li jkun jonqoshom il-halib minn sidirhom — għax hemm bil-bottijiet u l-fliexken ma jemmnu — imorru ġewwa dan l-għar, joborxu ftit trab abjad mill-blat, jehduh id-dar u jhalltuh ma' l-ilma u jixorbuh, u l-halib ta' sidirhom jerga' jiżdidilhom. Dana minnu, u l-Palestina jafu u jemmnu kulhadd.

* * *

Billi n-nies ta' Betlehem minn snin 'il hawn żdiedu, u billi f'dan il-għar ir-Rhieb Franġiskani, li hu tagħhom,

bi tagħhom biex il-Madonna tberik-homlhom, u jekk ikunu morda, troddilhom is-saħħa u l-għafja mill-ġdid. Hawnhekk sa ngħid haġa li mhux qrajtha, anqas smajtha, imma rajtha b'għajnejja. Haġa żghira u kurjuża. Niktlibha biex ma tintilifx.

Meta kont il-Palestina, għal habta tal-Milied kull sena kont immur Betlehem, inżur il-Għar tat-Twelid, u kif inkun hemm ngħaddi nżur lil Madonna tal-Halib u ngħidilha 'Salve Regina'. Il-għar tinżel fih bi tlettax-il tarġa, u fix-xellug tat-tarġa, int u nieżel, ftit fil-għoli, fil-blat hemm imħaffra donnha tieqa bi nkwatru mdendel fiha. Jiena



Artal, niċċa, anġli, xama' u fjuri, żewwa l-Kappella tal-Halib, li tinsab qrib il-Għar ta' Betlehem.

iqaddsu kuljum, u fil-għejjieda tal-Madonna jagħmlu Tridu jew Novena li għalihom in-nies ta' Betlehem jahdru bil-mijiet, il-Franġiskani kellhom ihaffru bhal barriera quddiem il-għar u jsaqqfuha u jagħmluha knisja mbix helwa bi ftit.

Dan il-għar, jew knisja, tista' tgħid li huwa l-knisja tan-nisa ta' Betlehem, li huma ġejjin u sejr in hemm għal kull htieġa, jitolbu lil Madonna tidhol għalihom u tghinhom. Hemm jiehdu t-tra-

kont naraha, imma qatt ma tajt każ tagħha. Darba kif kont nieżel ma' ġenb din it-tieqa rajt żewġ nisa: mara żagħżuġha u mara mdahhla fiż-żmien. Il-mara ż-żagħżuġha kienet qieghda żżomm tifel ta' xi sentejn jew tlieta, wiċċu 'l ġewwa, fit-tieqa. Hemm tista' ssaqsi li trid, għalhekk jien staqsejt lill-mara x-xiħa: "X'hu hawna?" Hi tbiismet u wegħbitni: "Hawna jxahhu l-awlâd". Jigiferi: "Hawn iġieghlu t-tfal żgħar jagħmlu ftit ta' l-ilma".

Jahasra! Igibu t-tfal żġhar jagħmlu ftit ilma fil-knisja, għad-devozzjoni! Jien ma staghgibt, u ma fihex x'tis-tagħgeb. Il-mammiet jibżgħu għal uliedhom, u jfittxu l-għajnuna tal-Madonna, li Hija wkoll Mamma, malli jintebħu b'xi nuqqas fis-saħħa tagħhom, ikun x'ikun.

* * *

Issa naqra mill-istorja ta' dan il-ġhar, u biżżejjed għal din id-darba.

L-ewwel darba li hu miktub li kien hawn knisja fuq dan il-ġhar, hi fis-seklu Hamsa. Mhux knisja biss kien hawn, imma knisja u dejr, li aktarx kienet bniethom Santa Pawla, wahda mara għanja Rumana li kienet marret Betlehem ma' San Ġorġu, u baqgħet hemm, u waqqfet Xirka ta' nisa, bhala Raħbiet. Dawn il-knisja u d-dejr garr-fuhom il-Misilmin, imma wara, il-knisja reġġu bnewha l-Griegi u semmewha San Nikola. Din il-knisja kellha ħajja qasira, għax meta s-Salibin hadu Betlehem, sabuha herba mill-ġdid.

Meta l-Frangiskani trawmu f'Betlehem, mill-ewwel xehtu għajnejhom fuq dal-Ġhar Imqaddes u hasbu biex iġibuh taht idejhom, lilu u l-herba tal-knisja ta' San Nikola. Fuq hekk kellhom ħafna għied mal-Griegi, li jgħidu li hemm tagħhom, imma fl-aħħar giebuha żewġ; biss, li l-Ġhar kellhom ihalluh miftuh, biex min irid jista' jżuru. Fis-sena 1375 il-Papa ta' dak iż-żmien hareġ bolla li biha tahom il-ħalla li jistgħu jqaddsu għewwa dak l-Ġhar, kif kienet ix-xewqa tagħhom. Fis-sena

1493 lahaq Kustodju ta' l-Art Imqaddesa Patri Frangisk Suriano u għewwa dal-Ġhar bena artal tar-rham, u bis-saħħa ta' dan l-artal, biex hadd ma jidhol bil-lejl u jkissru, wahhal f'bieb l-Ġhar xatba sħiħa tal-ħadid u qafilha.

Il-lum, kif għedna, l-Ġhar tal-Ħalib huwa gawhra ta' knisja. Fuq l-artal hemm niċċa b'sura tal-Madonna tradda lill-Bambin, imdawra bil-wegħdi tad-deheb u tal-fidda, mogħtija lilha l-aktar min-nisa, b'xhieda talli semgħet it-talb tagħhom. Quddiemha hemm dejjem għadd ta' xama' jixgħel, u lampieri żġhar inemm, lejl u nhar.

Fiz-żmenijiet tan-Nofs, l-aktar għal habta tas-sena 1400, fl-Italja jissemmew wisq ir-**Relikwji**, li kien fihom ftit halib magħqud tal-Madonna. Dak li jgħidulu halib mhux haġ'ohra għajr żrar abjad, mehud minn dan il-Ġhar. F'San Gwann tal-Belt, hawn Malta, fl-artal tar-**Relikwji**, iġħidu li hemm ukoll ftit halib tal-Madonna, li ma għandniex xi ngħidu, għandna naħsbu li hu xi żrara mehuda minn dak il-Ġhar li hemm Betlehem, bħal dawk li semmejna fuq.

Il-Frangiskani għewwa dan l-Ġhar jagħmlu quddiesa kbira hames darbiet fis-sena. Jagħmlu wkoll fiha x-xahar ta' Mejju, u fih jiltaqgħu x-xebbiet ta' Betlehem tax-**Xirka tal-Bn'et ta' Marija**. Fil-għejjieda tal-Madonna, il-Frangiskani jagħmlu żjara lil dan il-Ġhar ma' l-Insara ta' Betlehem, u jagħtu l-**Barka** u jitolbu lkoll flimkien.

Fra LATTANZJU o.f.m.

DAN IL-QARI
JAGHTI L-FESTI T-TAJBA LILL-IMSEHBIN
LIL QRABATHOM U LIL HBIEBHOM.