

Ir-Raddi tal-Karrijiet (Bl-Ingliż “*CART RUTS*”)

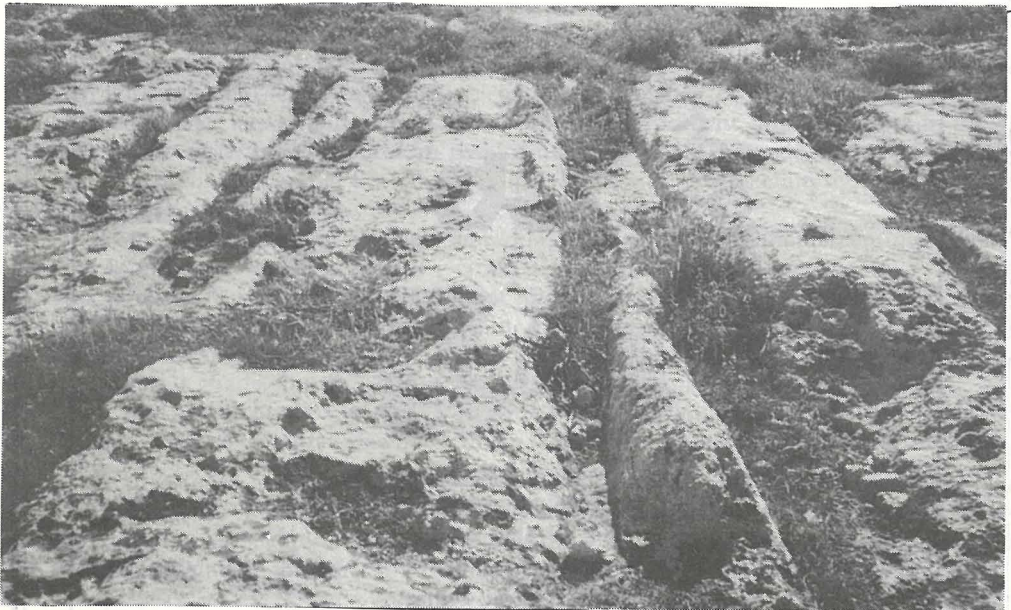
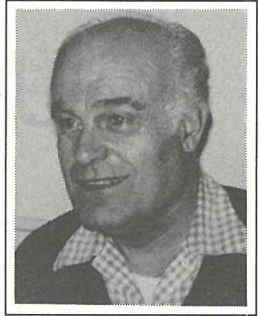
Din id-darba m'inhix se nikteb fuq l-Imnajdra li waqgħet għax “l-arkejologi” ddeċidew li jneħħu l-ġebel li kien jifred il-ħitan biex ma jiżzerzqux. Lanqas m'hu ser nikteb fuq Haġar Qim li qed iħalluh immermer tant li ħafna mill-ġebel diġà sparixxa u ma jistax jiġi rranġat. Ftit żmien iehor u ħitan shaħ jaqgħu.

Illum se nkellimkom fuq haġa ftit magħrufa n-naħa ta' għana. Għalkemm l-awtoritajiet għandhom l-opinjoni li dawn ir-RADDI ma jinstabux qrib it-tempji ta' Żmien il-Haġar, qrib Haġar Qim xi 400 metru, jinstabu dawn ir-Raddi li sejrjn lejn Haġar Qim. Dawn ir-Raddi huma priservati perfetti u mhux immermer bħal dawk li l-awtoritajiet qegħdin jagħmlu l-mudelli ta' għana biex jehduhom fil-mużew.

Dawn ir-Raddi m'humieħ, kif jaħsbu ċerti nies, ta' żmien il-Bronz, imma ta' żmien Haġar Qim meta l-Mediterran kien għadu ma jeżistix. Tant hu hekk li hemm Raddi taħt il-baħar lejn Birzebbuġa, oħrajn fuq Filfla u oħrajn sejrjn sax-xifer ta' l-irdum fuq Ras il-Pellegrin, in-naħa tal-Gnejna.

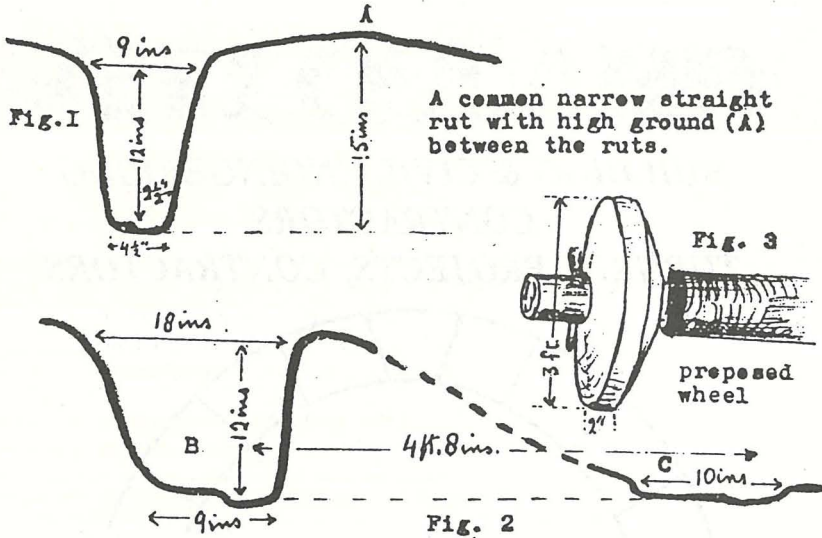
L-uffiċjali ta' l-arkejologija għadhom ma jafux għal fejn kienu jservu dawn ir-raddi. Min jgħid haġa u min jgħid oħra. Xi barranin kitbu li dawn kienu jservu biex jgħaddi l-ilma minnhom. Bħallikieku l-ilma filli jitle' u filli jinżel. Min qatt ra ilma tiela' 'l fuq ġewwa kanal miftuħ.

Izda fit-tiftix tiegħi fuq dawn ir-Raddi jiena ndunajt li dawn kienu jintużaw biex iġorru l-affarijiet ta' għana minn post għal iehor. Tant hu veru li sibt Raddi li jaslu sa qrib ix-xifer tal-barriera minn fejn kienu jaqtgħu l-blat. Mela dawn ir-raddi kienu jużawhom anke biex iġorru b'ċeġġec ta' blat li jaqtgħu mill-barriera sa fejn jużawhom. Dawn sibthom fuq l-gholja bejn il-widien tal-Girgenti u tal-Buskett.



Ritratt ta' RADDI fuq il-Girgenti li jaslu max-xifer tal-blat li kienu jaqtgħu minnu, u li jidher fil-bogħod.

prehistoric cart ruts



A common narrow straight rut with high ground (A) between the ruts.

A pair of ruts on sloping ground cut down to level bottom and cut wider because they are in the bend of the road.(B,C)

Disinn li juri kif inhuma r-RADDI li għandhom ippreservati u r-ROTA għalihom.

Minn eżami li għamilt fuq ir-Raddi li ma huma mmermrin xejn li jinsabu qrib Haġar Qim jiena sibt li:

1. Dawn ir-raddi kienu mhaffrin bil-ġhodda biex jillixxaw it-triq minn fejn jistgħu jgħaddu r-roti.
2. Li r-roti kienu magħmulin tal-lava sewda b'dijametru ta' xi metru, xifer wiesa' 5 cm., fin-nofs hoxxa xi 15 cm. fejn ikun hemm toqba tonda għal fus ta' 9 cm. Il-fus naturalment kien ikun ta' njam iebes hafna bħal Lici.
3. Ir-Radda, isfel, kienet tkun wiesa' 11 cm. meta tkun fid-dritt, imma meta tkun f'liwja tkun aktar wiesa' biex ir-rotta tkun tista' ddu.
4. Meta l-art tkun imxaqilba, fin-naħa l-ġholja r-radda tithaffer sakemm tigi nvell ma' tan-naħa l-oħra.
5. Fir-Raddi li eżaminajt jien, il-qieġ tar-radda, fih wisa' ta' 5 cm. thaffer centimetru aktar fond bil-mixi tar-rotta. Dan juri li ċ-ċirku tar-rotta kien wiesa' 5 cm.
6. Biex jillixxaw it-triq, fejn kien hemm blat imqabbeż, haffru raddi fondi sa 38 cm. u dan juri li r-roti riedu jkunu xi metru għoljin.
7. Il-wisa' ta' bejn ir-Raddi huwa ta' 142 cm. (4 piedi u 8 pulzjeri). Dan il-wisa' huwa wisgħa tant tajjeb li għadu jintuza sal-lum mill-ferroviji moderni.
8. Dawn ir-raddi ma humiex ta' żmien il-Bronz kif qed ibellgħuhielna certi barranin. Dawn huma ta' żmien il-ħaġar taż-Żnied, ta' żmien Haġar Qim, żmien ta' qabel Malta saret ġzira.

L-awtoritajiet qatt ma fittxew il-(Cart Ruts), dawn ir-Raddi, iżda sabuom għax waqgħu go fihom, sabuom mikxufin u allura mmermrin. Jgħidu hafna hmerijiet għax qatt ma raw raddi perfetti u li qegħdin f'postijiet importanti. Jisingħu mill-barranin, li, għax ma għandhomx bħalhom, imaqdru li għandna Malta.

Joseph S. Ellul