

Niċeċ tal-Qaddisin li jżejnu t-Toroq Qrendin It-Tieni Parti

Kitba u ritratti ta' Martin Formosa



Fil-ktieb tal-Festa ta' sentejn ilu rajna fid-dettall in-
niċeċ li jinsabu fi Triq Kurat Mizzi u fi Triq iż-Żurrieq.
F'dan l-artiklu ser nibdew il-mixja tagħna minn Pjazza
San Matthew fejn huwa
ovvju li tispikka l-istatwa
dominanti ta' San Matthew
fuq il-pedestall f'nofs il-
pjazza. Sfortunatament
l-iskrizzjoni li kienet mal-
pedestall tmermret u fuqha
gie miktub sempliciment
S. Matthew. Sas-snin sittin
kien għad hemm bieba
żgħira tal-metall biex fiha
kienu jitwaddbu xi muniti
b'risq il-manutenzjoni tal-
istatwa li sa f'tit tas-snin ilu
kienet tinżebagħ b'żebgħa
taż-żejt bajda. Wara din
giet mibruxa miż-żebgħa u llum il-ġurnata qed jiġrilha
hsara rreparabbli minhabba li l-gebla qed titfarfar.

Fl-istess Pjazza nsibu niċċa fi stat tajjeb ta'
preservazzjoni forsi minhabba l-kwalità tal-gebla u
anke minhabba li fil-pożizzjoni li qiegħda ma tinlaqatx
bir-raxx tal-baħar meta r-riħ mil-Lbiċ u min-Nofsinhar
jonfoħ bil-qawwi. Din hi l-istatwa ta' San Ċelestinu li
kienet saret minn Ċelestinu Muscat. Mill-kwantità ta'
msiemer li hemm madwar in-niċċa jidher li din kienet
tizzejjen b'xi dwal. Taħt l-istatwa hemm l-ittri X u P
fuq xulxin li jissimbolizzaw l-ewwel żewġ ittri, *chi* u

rho tal-kelma Kristu bil-
lingwa Griega.

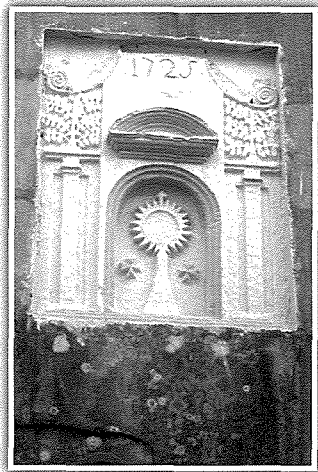
Fil-mixja tagħna fi Triq
il-Kbira nsibu niċċa mill-
isbaħ ta' Marija Assunta li
qiegħda mad-dar ta' Mosè
Zammit li kien wiehed
mill-fundaturi tas-Socjetà
Marija Assunta. Sa f'tit
snin ilu Ġuzeppi Zammit,
li kien it-tifel ta' Mosè,
kien jirħama n-niċċa
minn fuq pont li hu kien
jarma f'dak l-għoli.

F'tit aktar 'l isfel insibu
niċċa bi statwa antika ta'

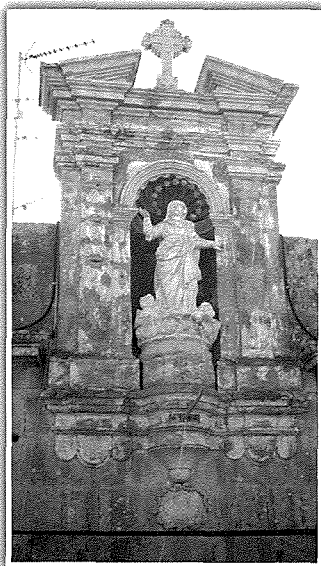
San Mikiel. L-eżekuzzjoni
tal-istatwa mhix xi haġa
kbira u jidher li jew din
l-istatwa kienet poġġuta
x'imkien ieħor jew il-
qies tal-istatwa akkont
in-niċċa ma kienx dak
propju għaliex l-istatwa
hija akbar mill-arzella.
Sfortunatament din
l-istatwa qed titmermer
u fi f'tit tas-snin oħra din
tista' tintilef. Fuq id-
dar 'M' Lourdes' insibu
basso relief ta' żewġ angli
jżommu l-Ostja mqaddsa



bl-annu 1703. Ta' min
jirimarka li fi Triq Santa
Katerina jinstab *basso
relief* ieħor bl-istess tema
tas-Santissimu Sagrament
u li jgħib l-annu tal-1725.
Dawn juru kemm kienet
qawwija l-qima lejn is-
Santissimu Sagrament
meta tikkunsidra li
l-Fratellanza tas-
Sagrament kienet twaqqfet
fl-1630. F'tit aktar 'l isfel
fuq dar kantuniera tinstab
niċċa pjuttost riċenti tal-Madonna ta' Lourdes.



Quddiem fejn tingħaqad Triq is-Suq ma' Triq il-
Kbira teżisti waħda mill-eqdem statwi u din hija tal-
Madonna tal-Hniena. L-annu li hu miktub biż-żebgħa
huwa tal-1755.

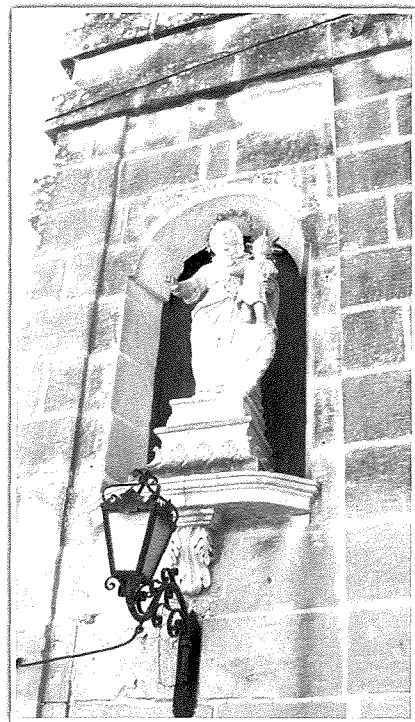




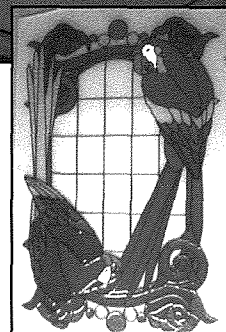
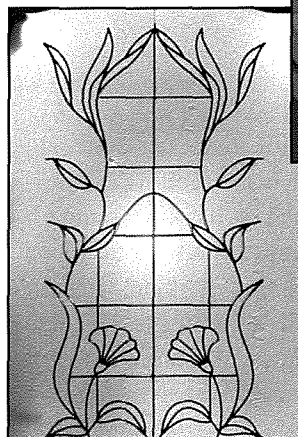
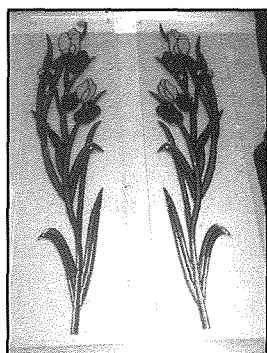
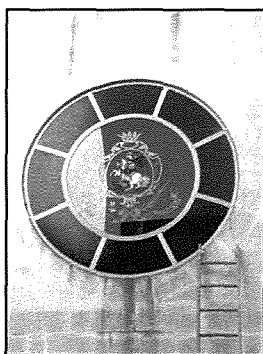
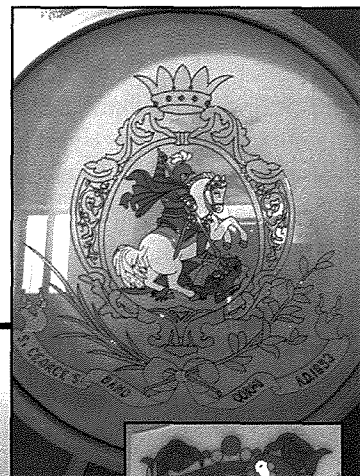
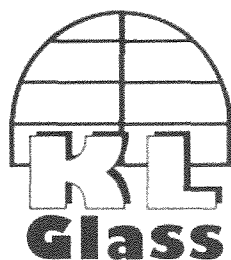
L-iskrizzjoni li tfakkar li l-Isqof Alpheran de Bussan kien ta indulġenza għal min jitlob quddiemha tmermret għaliex il-ġebbla ma kienet xi waħda prima u tidher li kienet esposta għal hafna umdità.

'L isfel fi Triq Santa Katerina nsibu statwa oħra tal-Madonna taċ-Ċintura ġo niċċa forma ta' arkata bid-dahar tal-injam. Il-weraq tal-acantus li jżejjen il-pedestall jixbañ ferm lil dik li semmejt eżatt qabel din.

Hawnhekk inħalli din il-mixja u nkomplu niskopru aktar ġawhar fit-toroq tal-Qrendi fil-parti li jmiss.



**For All Types of Designs,
Double Glaze,
Venetian Mirrors,
Glass Polishers, Bevellers,
Laminations,
Glass Merchants
& Stained Glass.**



New Premises at Plot 34, Qasam Indistrijali, Luqa

Tel: 2125 7088 Mobile: 9947 2104 Fax: 2146 8933

E-mail: kurt.psaila@gmail.com