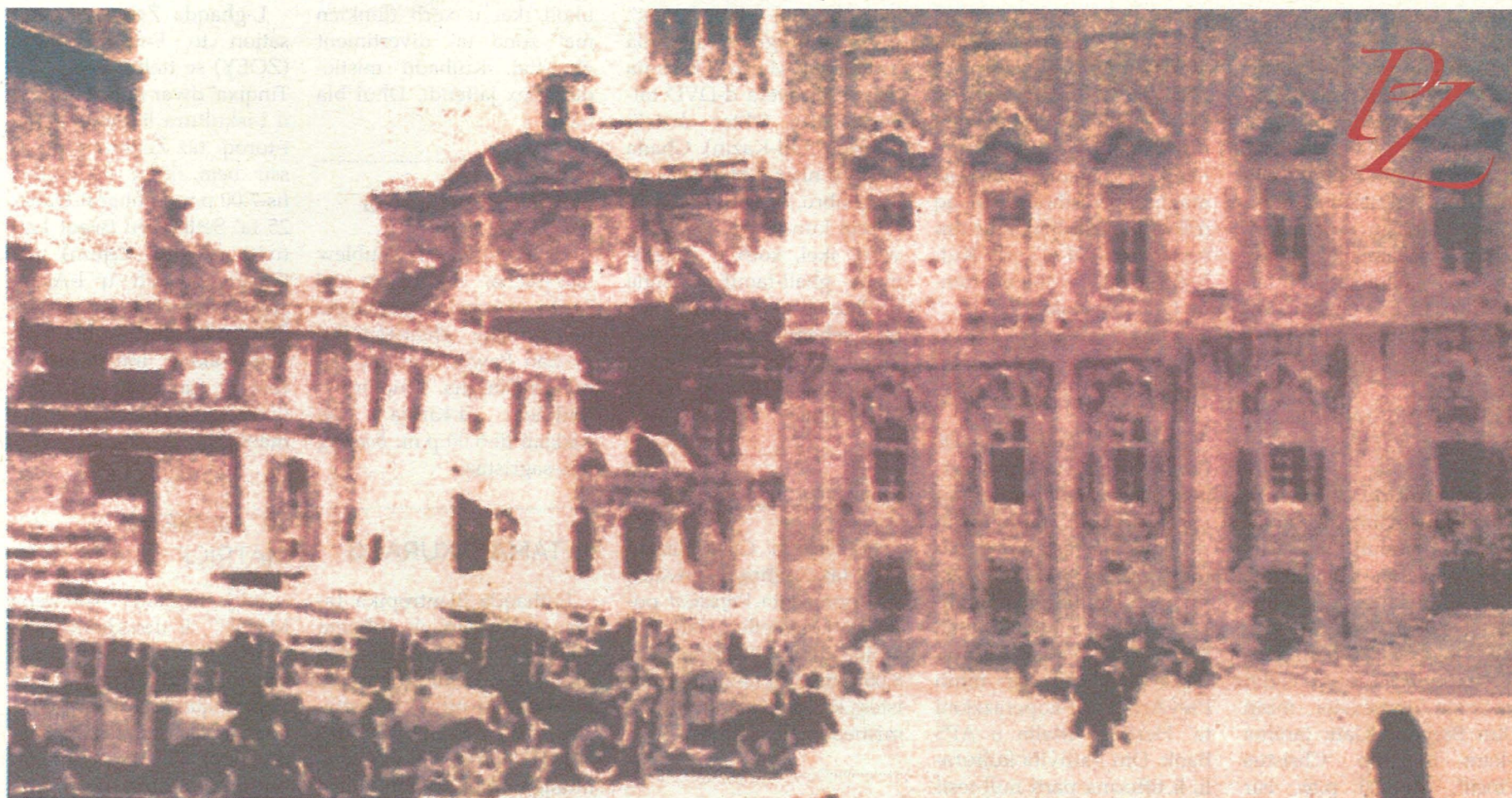


PJAZZA KASTILJA (3)

PAWLU ZAMMIT



PZ



F'din it-tielet gimgha marbuta ma' Pjazza Kastilja, gibtilkom ritratt li minn kif jidhru t-tip tal-karozzi tal-linja, ingibed fis-Snin Erbgħin.

Il-gimgha d-diehla se naraw ritratt meta l-karozzi tal-linja kienu aktar moderni u miżbugħin bil-kuluri skond il-venda tal-post. Interessanti li nżommu din il-pagna biex taraw id-differenza bejn iż-żewġ ritratti.

Il-binja li qegħdin naraw hdejn dawn il-karozzi tal-linja hija Dar Annona. Din il-binja nbriet fi żmien il-

Granmastru Gregorio Caffa (1680-1690) u kellha konnessjoni mal-importazzjoni taċ-ċereali u ikel ieħor. In-naħa ta' wara tmiss mal-bini tal-Kavallieri ta' San Ġakbu.

Għalkemm inbniet fi żmien ta' arkitettura Barokka, il-faċċata m'għandhiex ornamenti ta' dan it-tip. Il-fosos tal-qamħ ta' Sant Iermu, tal-Floriana u anke ta' din il-pjazza, kollha kienu jagħmlu parti minn din id-dar. Il-MEPA skodat Dar Annona Grade 1 tal-monumenti nazzjonali.