

Arkeoloġija:

VILLA RUMANA

F'TA' KAĊĊATURA

Madwar il-gzejjer Maltin niltaqgħu ma' numru mdaqgas ta' fdalijiet Rumani. Hemm dawk li huma oqbra, oħrajn katakombi, kif ukoll bini iehor. Meta nsemmu bini taż-żmien Ruman l-ewwel hsieb li jiġi f'moħħna hu dak li hemm ir-Rabat, fejn wiehed mhux biss jista' jżur mużew b'tifikiriet ta' żmienhom iżda anki jara u japprezza x-xoġħol filmużajk Ruman. Apparti dawn il-postijiet, f'Malta jinstabu numru ta' postijiet oħra li wiehed jista' jgħid m'humiex daqshekk magħrufa. Wiehed minn dawn il-postijiet hu l-Villa li hemm f'Ta' Kaċċatura, limiti ta' Birzebbuġa.

Lokalità

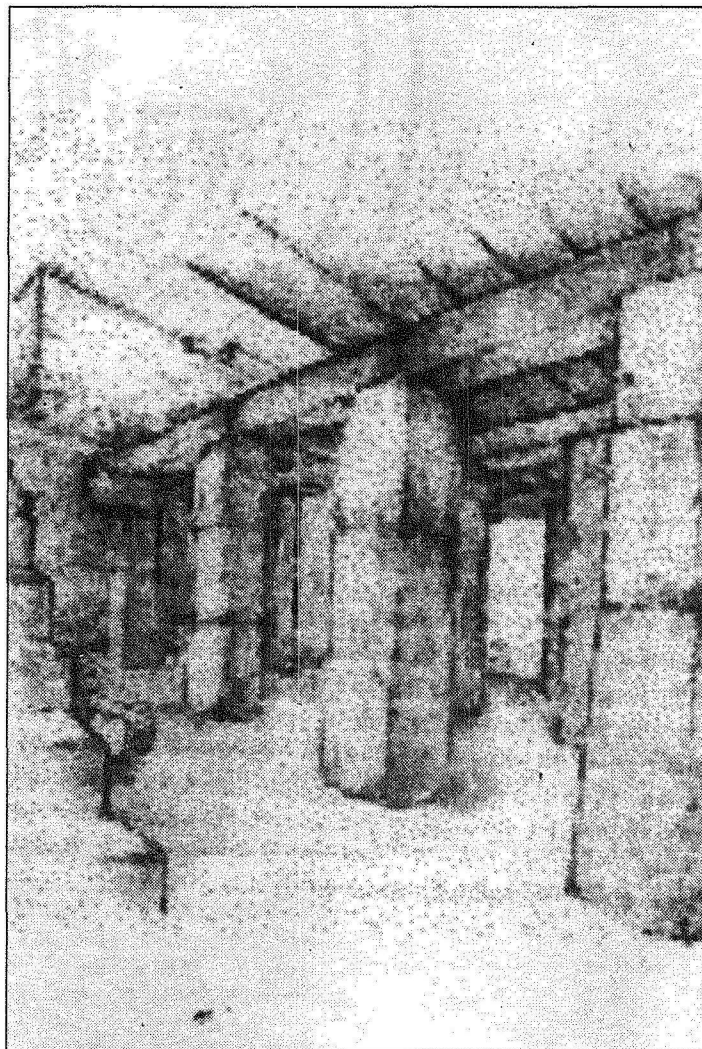
Min jaf kemm konna fil-viċin tal-fdalijiet ta' din il-villa, mingħajr qatt ma ndunajna li konna hdejjhom. Il-post ta' Għar Dalam hu wiehed minn dawk il-lokalitajiet arkeoloġiċi li fihom jittieħdu numru konsiderevoli ta' tfał mill-iskejjel. Hekk kif jinżlu 'l isfel, lejn il-wied, wiehed jista' jieqaf ftit, u jħares fuq in-naħa l-oħra tal-wied. Fil-quċċata hemm ħajt mibni, li qiegħed idawwar ġibjun imdaqgas. Għalkemm il-ġibjun hu ta' żmien ir-Rumani, il-ħajt li jdawru nbena reċentement.

Biex wiehed jasal wasla sa hdejn dawn il-fdalijiet, jista' jinżel sa hdejn il-fetha ta' Għar Dalam, u minn hemm jaqsam il-wied u jibda tiela' lejn il-quċċata. Għalkemm hemm numru ta' hitan tassejjieħ minn fejn wiehed irid jgħaddi, il-mixja m'hix diffiċli. Hemm triq oħra minn fejn wiehed jista' jasal, u din hi minn hdejn il-fdalijiet preistoriċi ta' Borg in-Nadur, u dak li jkun jibqa' miexi matul il-pjanura magħrufa bħala Ta' Kaċċatura.

Il-fdalijiet

Il-fdalijiet li nsibu hawnhekk huma mfer-rix fuq medda sew. Dan juri li l-bini li kien hawn kien wiehed estensiv ukoll. L-isfortuna riedet li dawn il-fdalijiet jintlaqtu mill-bombi tal-ġhadu matul it-Tieni Gwerra Dinjija, u minħabba f'hekk, illum iż-żona tinsab f'sitwazzjoni ferm aġar milli kienet qabel. Barra minhekk, hemm l-abbandun totali ta' dan is-sit arkeoloġiku.

Jekk wiehed iħares lejn il-pjanta ta' dawn il-fdalijiet, għandu jinduna li hemm



Disinn tal-ġibjun Ruman f'Ta' Kaċċatura. Disinn ta' Harrison Lewis

bħal bitha fin-nofs. Din il-bitha hi l-istess bħalma nsibu fid-domus Rumana tar-Rabat. Tidher li kienet iżgħar minn dik tar-Rabat, iżda l-għamla hi simili hafna. Naraw numru ta' kolonni jdawru l-bitha, u l-art tal-bitha kienet tghatti bir. Mad-dawra hemm imbagħad il-*peristylum*, li kien bħal speċi ta' passaqġ li jdur dawra mejt mal-bitha, iżda li kien ikollu s-saqaf.

Kolonni kien hemm tnax. Dawn kienu jdawru bitha li l-art tagħha ma kinitx imzejna bil-mużajk, iżda b'tip ta' siment, jew aħjar, tahlita ta' żmien ir-Rumani. Il-bir ta' taħt din il-bitha għandu daqs ta' kważi erba' metri kwadrati b'żewġ metri fond. Hekk kif jimtela bl-ilma, kien hemm kanali li jwasslu l-ilma lejn żewġt ibjar oħra. B'hekk l-ilma, li minn dejjem kien importanti fil-gzejjer Maltin, ma kienx jintilef.

Mad-dawra ta' din il-bitha hemm numru mdaqgas ta' kmamar. Il-kmamar għandhom daqsijiet differenti, u għalhekk wiehed jista' jifhem ukoll xi ftit l-użu ta' dawn il-fdalijiet. Meta wiehed iqabbell ma' postijiet oħra jasal għall-konkluzjoni li hawnhekk kien hawn dar Rumana, u fl-istess hin kien hemm parti tintuża bħala

razzett. Hu maħsub li l-irziezet Maltin ta' żmien ir-Rumani kienu l-aktar jikkoncentraw fuq il-produzzjoni taż-żejt taż-żebbuġa. Tant hu hekk li mxerrdin ma' Malta nsibu mhux biss numru mdaqgas minn dawn it-tip ta' rziezet, iżda anki numru mdaqgas ta' reċipjenti u għodda agrikola li kienu jintużaw għall-produzzjoni taż-żejt.

Il-ġibjun il-kbir hu xi haġa li wiehed irid imur jarah halli jkun jista' japprezzah. Hu ġibjun imħaffer kollu kemm hu fil-blat, saħansitra anki t-taraġ li hemm mal-ġenb tiegħu. Il-fond tiegħu hu ta' aktar minn erba' metri, filwaqt li l-wisa' hu ta' madwar 10 metri. Hemm tnax-il pilastru, maħdumin b'gebel imdaqgas li jzommu s-saqaf li kien hemm. F'rokna ta' l-istess ġibjun, hemm imbagħad parti oħra li hi aktar fonda, b'madwar metru iehor.

Għalkemm dawn huma fdalijiet li ftit li xejn huma magħrufin, fl-istess hin huma parti mill-wirt tagħna lkoll, u apparti minn hekk jappartjenu għal żmien li ma tantx nistgħu nġhidu li għandna hafna fdalijiet. Forsi wasal iż-żmien li jkun hemm imbagħad parti oħra li hi aktar fonda, b'madwar metru iehor.