

San Pietru Meqjum fil-Ġzejjer Taghna

Il-Patrun tal-Parroċċa ta' Birżebbuġa, il-Princep ta' l-Appostli, San Pietru huwa meqjum hafna fil-knejjes ta' Malta u Ghawdex. Barra mill-Parroċċa ta' Birżebbuġa, ghandna dedikati lil San Pietru: il-knisja tal-Monasteru tas-Sorijiet Benedittini ta' l-Imdina, fejn hemm il-fdal tal-Venerabbli Adeodata Pisani, dik tas-Sorijiet Dumnikani f'Hal Lija, kif ukoll żewġ knejjes ohra żgħar fl-Imdina u f'Hal Qormi.

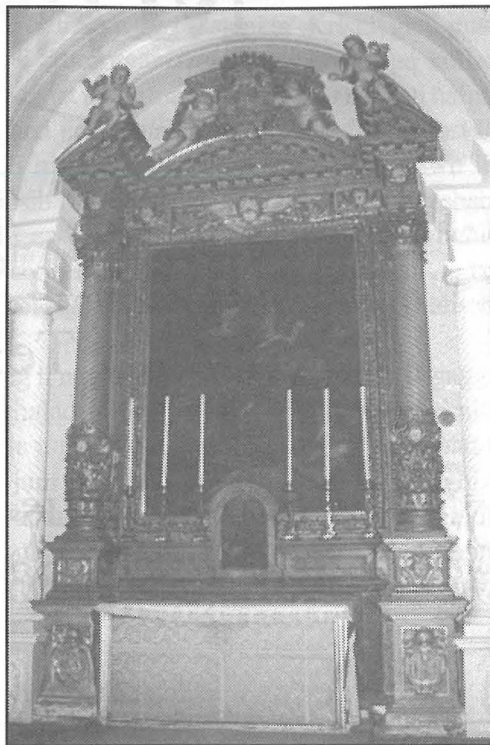
Insibu wkoll artali ta' San Pietru: fil-knisja tal-Ġiżwiti tal-Belt Valletta, u fil-Parroċċi ta' H'Attard (ma' San Pawl u San Rokku), Hal Lija, (ma' San Pawl Eremita), Hal Safi, u f'dik ta' Kristu Re tar-Rahal Ġdid.

Ix-xhieha ta' San Pietru tidher ukoll fil-kwadru titolari ta' San Ġuzepp, fil-Parroċċa tal-Kalkara. Narawha wkoll f'bosta knejjes ohra: il-Kattidral ta' Malta, il-Bażilika Kollegġjata ta' l-Isla, il-Parroċċi tal-Furjana, iż-Żejtun, iż-Żurrieq, is-Sigġiewi, Haż-Żebbuġ, Hal Tarxien, Hal Gharghur, il-Qrendi, Hal Ghaxaq, Hal-Luqa, Had-Dingli, Sacro Cuor tas-Sliema tal-Franġiskani Minuri u f'dik ta' Ġesù Nazzarenu, tad-Dumnikani, ukoll f'tas-Sliema.

Insibuha wkoll il-Belt Valletta fil-Bażilika tal-Karmnu, u fil-knisja ta' San Franġisk tal-Franġiskani Konventwali. Fil-gżira ta' Ghawdex, ghandna l-ewwelnett il-Bażilika - Kollegġjata tan-Nadur dedikata lil San Pietru u San Pawl. Nilmhu wkoll ix-xbieha ta' San Pietru fil-Bażilika-Kollegġjata ta' San Ġorġ, tal-Belt Vittorja, fil-Parroċċa taż-Żebbuġ, u fil-knisja ta' Ġesù Nazzarenu, ix-Xaghra.

Barra minn hekk, insibu statwi tal-ġebel fuq iż-zuntier jew fil-faċċati tal-Kollegġjati ta' San Pawl tar-Rabat u tal-Belt Valletta, fil-Bażiliki tal-Porto Salvo, il-Belt, u ta' Sant'Elena ta' Birkirkara, San Bastjan, Hal-Qormi u l-Parroċċi tan-Naxxar, il-Mosta, Haż-Żabbar, Hal Balzan, l-Imsida, u l-Gżira f'Malta, kif ukoll in-Nadur, Sannat, il-Fontana u l-Ghasri ġewwa Ghawdex.

Minn dan kollu, jidher ċar li San Pietru huwa ferm meqjum fil-knejjes tal-ġzejjer taghna.



Wiehed mill-artali fil-Knisja tal-Ġiżwiti il-Belt dedikat lil San Pietru.

Kan. Joseph Grech Cremona

HBIEB TAL-FULJETT

*Nirringrazzjaw lil dawk kollha li taw donazzjoni
għall-Fuljett Parrokkjali u niskużaw ruħna
jekk għal din il-ħarġa biss qed inħallu barra ismijiethom.*