

L-ALTARI ĠUŻEPPINI

fil-Knejjes Parrokkjali Maltin u Ġhawdxin

Kitba ta' Joseph C. Camilleri

Id-devozzjoni lejn xi qaddis jew qaddisa tistà tiġi manifestata permezz ta' altari, statwi, konfratellanzi, pittura u mitt haġa oħra. Din id-devozzjoni tistà tiġi studjata fuq mappa biex tara kemm id-devozzjoni hija mxerrda. Mhux ser nidhlu fil-kamp ta' l-istorja għaliex jidhlu hafna elementi u dan ix-xogħol isir aktar kumpless.

MALTA

Il-gżira ta' Malta tista' tinqasam permezz ta' żoni urbani. Fil-qalba hemm il-Belt Valletta u l-ibliet ta' madwar iż-żewġ portijiet. Fit-tieni ċirku ser inpoġġu l-irhula u l-ibliet li jinsabu barra mill-ewwel żona. Waqt fit-tielet żona ser inpoġġu l-kampanja. Ghawdex se toqghod wehidha. Mhux se nidhol fit-tul fuq l-aspett storiku bħal l-importanza tat-Tliet Ibliet bhala kuntrast mal-firxa art fuq in-naħa l-oħra tal-Belt Valletta.

L-EWWEL ŻONA

F'din iż-żona nsibu l-Belt Valletta, centru politiku u kummerċjali bil-problemi ta' popolazzjoni. In-nies ilha thalli dan il-post għall-inqas mis-snin sittin. Mal-Belt Valletta hemm il-Furjana li saret bħall-Belt Valletta u t-Tliet Ibliet fuq naħa u Tas-Sliema u l-Gżira fuq in-naħa l-oħra. Ma' dawn hemm l-Imsida u Raħal Ġdid. Minn dawn iċ-ċentri hemm parroċċa wahda ddedikata lil San Ġużepp. Din hija dik ta' l-Imsida.

Insibu altari fil-knejjes ta' San Pawl tal-Belt Valletta, il-Furjana, l-Isla, Bormla u l-Gżira. Insemmu xi ftit mill-arti li jinsabu fuq dawn l-altari. Il-pittura titolari ta' l-Imsida saret minn Michele Corteggiani, artist li ftit li xejn għandna arti tiegħu f'pajjiżna. Artist iehor ftit magħruf hu Ġużeppi Thej. Dan għandu l-pittura fuq l-altar Ġużeppin tal-Furjana. Il-Professor Attilio Palombi għamel il-kwadru għal fuq l-altar ta' San Ġużepp għall-Knisja ta' San Pawl tal-Belt Valletta. Dan sar fis-sena 1902. F'Bormla nsibu sotto-titular ovali fil-kappellun tax-xellug. Dan

sar min Ramiro Cali. Fl-Isla hemm kwadru ta' Ġużeppi Bonnici li sar fis-sena 1860.

IT-TIENI ŻONA

Din iż-żona fiha tahlita ta' irhula u bliet qodma. Insibu lokalitajiet kbar bħal Birkirkara u oħrajn żgħar bħall-Gudja. Id-devozzjoni ta' San Ġużepp tinsab fl-altari ta' dawn il-knejjes parrokkjali - Birkirkara (Santa Liena), Qormi (parroċċa San Ġorġ), Naxxar, Gudja, Mosta, Żebbuġ, Żejtun,



Il-kwadru ta' San Ġużepp fil-Parroċċa ta' San Pawl ir-Rabat

Tarxien, Ghaxaq, Hamrun, Żabbar, Kalkara, San Ġiljan, Fgura u l-Balluta.

Jekk fl-ewwel zona ġeografika konna nsibu parroċċa wahda ddedikata lil San Ġuzepp, li giet imwaqqfa fis-sena 1867, fit-tieni zona ġeografika nsibu żewġ parroċċi. Dawn huma tal-Kalkara (parroċċa 1898) u Birkirkara (San Ġuzepp Haddiem, parroċċa 1973).

Insemmu xi ftit mill-kwadri li hemm fil-knejjes parrokkjali tat-tieni zona. Fil-Knisja parrokkjali ta' Santa Liena hemm kwadru ta' Ġuzeppi Cali. Dan sar fis-sena 1888. Fin-Naxxar hemm kwadru iehor ta' l-istess artist li sar fl-1913. Dan hu kopja tax-xoghol ta' Pietro Gagliardi li jinsab iżzejjien l-altar ta' San Ġuzepp fil-knisja tal-Frangiskani Minuri tar-Rabat. Il-Gudja ghandha wiehed mill-isbah xoghlijiet artistici Ġuzeppini fuq l-altar ta' San Ġuzepp taghha. Dan juri l-mewt ta' San Ġuzepp, xoghol ta' Domenico Bruschi. Dan sar f'Ruma fis-sena 1884.

Il-Knisja ta' San Ġorg ta' Hal Qormi ghandha wkoll altar iddedikat lil San Ġuzepp. Dan hu mzejjien b'xoghol ta' Ġuzeppi Cali.

Il-Mosta ghandha altar iddedikat lil San Ġuzepp. Dan ghandu kwadru fuq l-altar Ġuzeppin, xoghol ta' Ġuzeppi Bonnici. Dan juri l-Gherusija ta' San Ġuzepp mal-Madonna. Dan inhadem f'Ruma fis-sena 1859. Hemm ukoll żewġ kwadri laterali Ġuzeppini - Il-mewt ta' San Ġuzepp, xoghol Salvu Barbara u l-Harba lejn l-Eġittu, xoghol ta' Ġuzeppi Bonnici. Ta' l-ahhar sar fis-sena 1866 waqt li l-kwadru ta' fuq l-altar sar fl-1859. Il-kwadru ta' San Ġuzepp li jinsab fuq l-altar ta' San Ġuzepp fil-knisja parrokkjali tas-Sigġiewi sar minn Lazzru Pisani waqt li dak li jinsab fil-knisja parrokkjali taż-Żejtun sar minn Ramiro Cali.

Jekk il-kwadru Ġuzeppin tal-Gudja hu ta' livell gholi artistikament u hu mera ta' l-arti Taljana fis-seklu l-iehor, il-kwadru ta' l-altar ta' San Ġuzepp tal-knisja parrokkjali ta' Hal Tarxien hu mera ta' livell gholi ta' l-arti Maltija. Dan juri s-Sagra Familja u hu xoghol Ġann Nikol Buhagiar. Hal Ghaxaq ghandha wkoll kwadru fuq l-altar taghha li hu xoghol wiehed mill-figuri ġganteski ta' l-arti Maltija. Dan m'hu hadd hlief Frangisku Zahra. Dan hu xoghol li sar fis-sena 1750.

Il-Hamrun ghandu altar iddedikat lil San



Il-kwadru titolari tal-Qala, xoghol Giuseppe Cali

Ġuzepp u l-kwadru tieghu hu xoghol ta' Ġuzeppi Cali. San Ġiljan ghandu knisja parrokkjali moderna iżda fil-knisja l-qadima hemm altar iddedikat lil San Ġuzepp. L-arti ta' dan l-altar hu xoghol Salvu Barbara. Dan li sehħ f'San Ġiljan sehħ fil-Fgura. Fil-knisja parrokkjali l-qadima tal-Fgura hemm altar iddedikat lil San Ġuzepp bi kwadru ta' Ġuzeppi Caruana. Haż-Żabbar ghandu altar Ġuzeppin li ghandu kwadru ta' Anton Zammit. Il-knisja parrokkjali l-qadima tal-Balluta kellha altar fuq xoghol ta' Ġuzeppi Calleja.

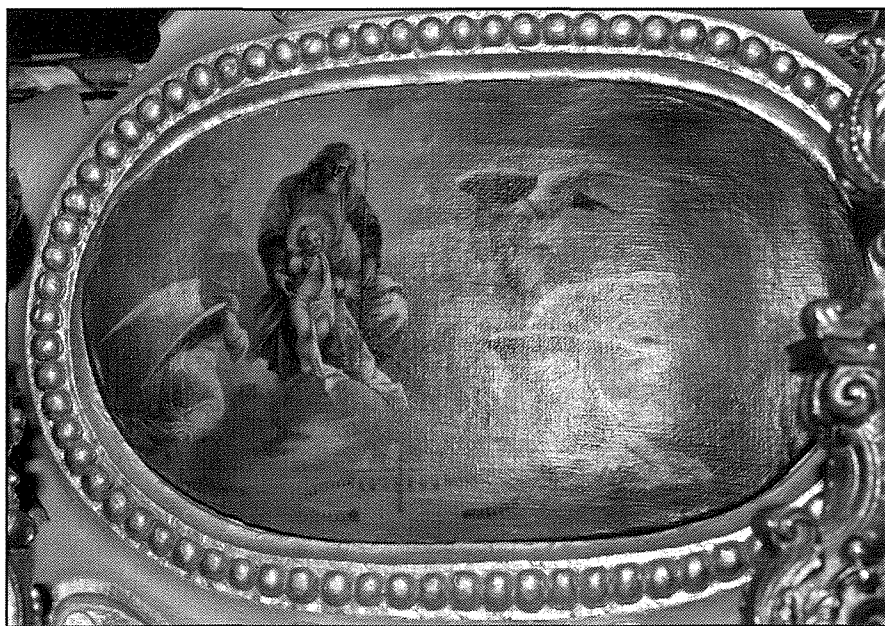
IT-TIELET ŻONA

Il-kampanja Maltija tinsab f'din iż-żona. Din hija l-ikbar zona u fiha l-inqas devozzjoni lejn San Ġuzepp fejn jidhlu altari ddedikati lil San Ġuzepp li jinsabu fil-knejjes parrokkjali. F'din iż-żona hemm knisja parrokkjali wahda biss iddedikata lil San Ġuzepp. Din tinsab fil-Manikata u saret parroċċa fis-sena 1975. Din il-knisja parrokkjali m'ghandhiex kwadru titolari waqt li l-kappella Ġuzeppina (l-ewwel knisja parrokkjali tal-Manikata) ghandha xoghol tal-Kavallier Rafel

Bonnici Cali. Il-Gharghur ghandu altar bi kwadru tassew sabih ta' Ġuzeppi Cali. Hal Safi ghandu altar ukoll ta' San Ġuzepp bi kwadru ta' artist mhux maghruf. L-Imgarr ghandu altar ta' San Ġuzepp bi kwadru ta' Ramiro Cali. F'Hal Kirkop insibu sotto kwadru ovali ta' pittur mhux maghruf li juri l-patrocinju ta' San Ġuzepp.

GHAWDEX

Jekk Malta ghandha wirt kbir Ġuzeppin mferrex fil-knejjes parrokkjali, tant iehor ghandu Ghawdex. Anzi f'din il-gzira ta' Tliet Gholjiet d-devozzjoni Ġuzeppina permezz ta' l-altari hija ferm ikbar. Ta' min jghid li hemm parroċċa ddedikata lil San Ġuzepp. Din hija l-Qala. L-altari fil-knejjes parrokkjali jinsabu f'dawn il-postijiet. Fil-Katidral ta' l-Assunta hemm altar Ġuzeppin waqt li hemm iehor fil-knisja ta' San Ġorġ fl-istess belt. Hemm ohrajn fil-knejjes parrokkjali ta' l-Gharb, Xewkija (knisja parrokkjali l-qadima), Xaghra, Żebbuġ, Sannat, Nadur, Ghajnsielem, Kerċem, San Lawrenz, Fontana, Ghasri u Munxar.



Is-sotto kwadru ta' San Ġuzepp meqjum fil-parroċċa ta' Hal Kirkop

Insemmu xi pittura li ghandhom dawn l-altari. Fil-katidral jew kif l-Ghawdxin jghidulha l-katidral taghom - il-Matriċi hemm biċċa xoghol ta' artist Ghawdxi - Michele Busuttil u sar fis-sena 1792. Fix-Xaghra hemm altar fil-kappellun li juri l-Patrocinju ta' San Ġuzepp. Dan hu xoghol tal-Prof. Virgilio Monti li sar fis-sena 1924. Mal-ġnub hemm żewġ xoghlijiet laterali Ġuzeppini, xoghol Ġuzeppi Bonnici li saru fis-sena 1857.

Fin-Nadur hemmn pittura fuq altar li fiha hafna qaddisin, wiehed minnhom hu San Ġuzepp. Aktarx l-artist ta' dan ix-xoghol hu Dun Karlu Zimach. Fil-knisja parrokkjali l-qadima hemm altar li juri lil San Ġuzepp. Dan hu ta' Michele Busuttil. F'Kerċem, l-altar Ġuzeppin ghandu pittura ta' Robert Caruana u dan sar fl-1921. Il-knisja parrokkjali ta' San Lawrenz ghandha pittura ta' Ġuzeppi Cali fuq l-altar Ġuzeppin. Fil-knisja parrokkjali tal-Fontana hemm altar Ġuzeppin li ghandu pittura li turi l-Mewt ta' San Ġuzepp. Dan hu xoghol ta' G. Gilimberty ta' Ruma. Dan il-

kwadru ġie mhallas mill-imhalled Ġuzeppi Cremona. L-Ghasri ghandu xoghol ta' Lazzru Pisani fuq l-altar Ġuzeppin li sar fis-sena 1920 waqt li fl-ahharnett il-knisja parrokkjali tal-Munxar ghandha xoghol ta' Duminku Micallef fuq l-altar taghha.

Dawn l-altari kollha fil-knejjes parrokkjali ta' Malta u Ghawdex juru kemm San Ġuzepp ghandu devozzjoni qawwija u kbira f'dawn il-gzejjer Maltin. Mhux ta' b'xejn bosta subien u rġiel ghandhom l-isem ta' Ġuzeppi.

REFERENZI

Kav Joseph Borg **Mitt fergħa ta' qima lejn San Ġuzepp fil-gzejjer taghna** Festi Ċentinarji Ġuzeppini Qala - 1990

Kittieba diversi **Il-knejjes parrokkjali ta' Malta u l-festi taghom** - 1994

Mario Buhagiar (editur) **Marian Art during the 17th and 18th centuries** Malta 1983

Mario Buhagiar **The Iconography of the Maltese Islands 1400-1900 painting** World Confederation of Salesian Past Pupils of Don Bosco - Lions Club Malta 1988.