

MONUMENTI ŻĠĦAR U TA' MĦABBA FIL-FLORIANA



NIĊĊA SANT' ANNA

is-sigriet tal-qrar.

Bomba Ġermaniza, fl-ahhar gwerra dinjija ġarrfet l-inhawwi u din l-istatwa. Hasra li ma reġghetx saret iżda għallinqas ir-ras ta' din l-istatwa għadha merfugħa fil-kunvent tal-Kappuċċini. Niċċa oħra li soffriet, minhabba l-iżvilupp tal-Floriana hi n-niċċa ta' **Sant' Anna** li tinsab qrib il-monument ta' Dante Alighieri. Kitba ma' din in-niċċa, tghidilna li fis-seklu tmintax, l-Isqof Alpheran de Bussan żejjinha bil-ġhoti ta' l-indulġenzi.

Orìġinarjament din in-niċċa kienet f' mina ta' bieb kbir tal-ġebel li kien jiffirma parti mis-swar. Din in-niċċa tat l-isem lil dan il-bieb, Porta Sant'Anna. Meta l-Inglizi żarmaw dan il-bieb, għal htigijiet tat-traffiku u l-inġenji, in-niċċa originali giet żarmata u għall-kwadru saret niċċa sempliċi.

Tifkiriet tan-niċċa l-qadima għadhom sa llum merfugħa fil-kunvent tal-Kappuċċini.

Il-gwerra qerdet ukoll żewġ statwi oħra, it-tnejn fi Triq San Frangisk.

L-ewwel wahda kienet tal-**Madonna tal-Karmnu** u kienet f'kantuniera ta' Triq il-Miratur.

Il-Floriana hija maghrufa għal bosta hwejjeġ li jagħmluha sabiha u mfittxija hafna bħalma huma l-għadd ta' ġonna li nsibu f'diversi nhawi tagħha, is-swar li jdawruha maghmula minn Pietru Paolo Floriani u l-għadd ta' monumenti li qeghdin ifakkru ġrajjet u personalitajiet Maltin u barranin.

Barra dawn, meta wiehed idur bosta mit-toroq ta' dan is-subborg, jista' jara u japprezza għadd ta' djar kbar u qodma li rnexxielhom jaharbu l-qerda tal-gwerra. Qrib dawn id-djar u kif ukoll magħhom wiehed jista' jara wkoll xi niċċa jew xi statwa tal-ġebel li nistghu nharsu lejhom bħala monumenti żġhar ta' mhabba mwaqqfa mill-Florjaniżi ta' l-imghoddi.

Hasra li l-gwerra qerdet xi whud minnhom, iżda għallinqas, dawk li għadhom wieqfa għadhom jiġu apprezzati aktar minn kulhadd.

Il-gwerra qerdet xi niċċe u statwi tal-Floriana ta' l-imghoddi. L-ewwel telfa kienet ta' l-istatwa ta' San Ġwann Nepomiceli, il-qaddis Patrun tal-Portugal li sofra il-martirju biex ma jiksirx is-sigriet tal-qrar. Din l-istatwa kienet f'kantuniera ta' Triq Sant' Anna ma' Triq San Tumas wiċċu lejn il-bieb tal-Bombi. Din kienet twaqqfet fis-seklu tmintax bħala tifkira ta' Dun Ġwann Gatt li kien inqatel f'dawn l-inhawwi biex ma jiksirx

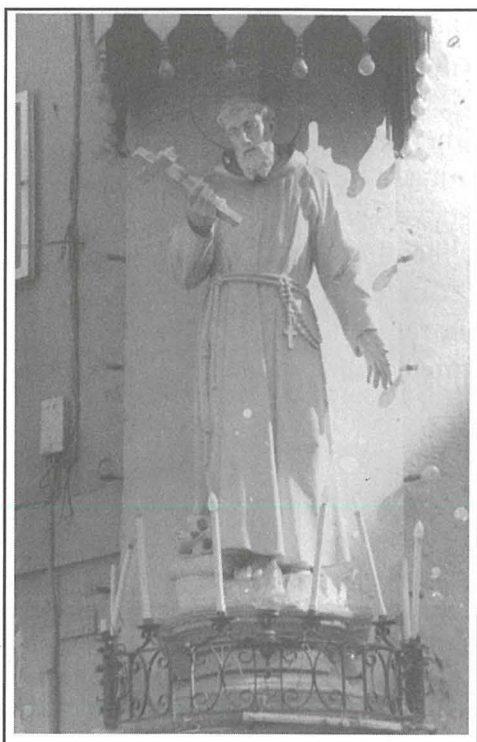


TAL-KARMNU

STATWA
OHRA
GHOLJA
SULAR
B'ĊELU
TA'
L-INJAM
FUQHA

HASRA
LI DAN
IĊ-ĊELU
NQALA'
U MA
REĠAX
TWAHHAL

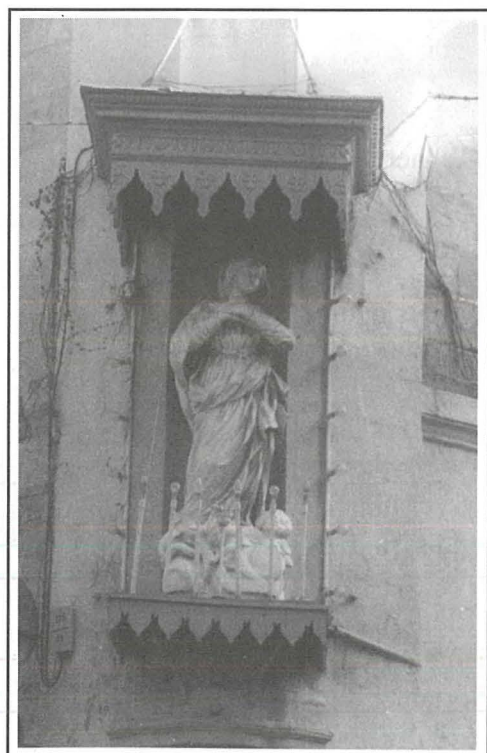
FESTA
SAN PUBLJU
FLORIANA
2003



SAN FRANĠISK

b'paneġġi kbar minn fuq id-driegħ tal-lemin huwa l-aqwa xhieda tal-kapaċità artistika li qiegħda ssebbah wahda mill-kantunieri tal-Floriana.

Aktar qadima minn din ix-xbieha hija n-nieċa tal-**Kunċizzjoni** li tinsab f'kantuniera bejn Triq il-Kappuċċini u Triq San Tumas. L-indulġenzi ta' din in-nieċa jmorru lura għas-sena 1770 u mogħtija mill-Isqof Pellerano.



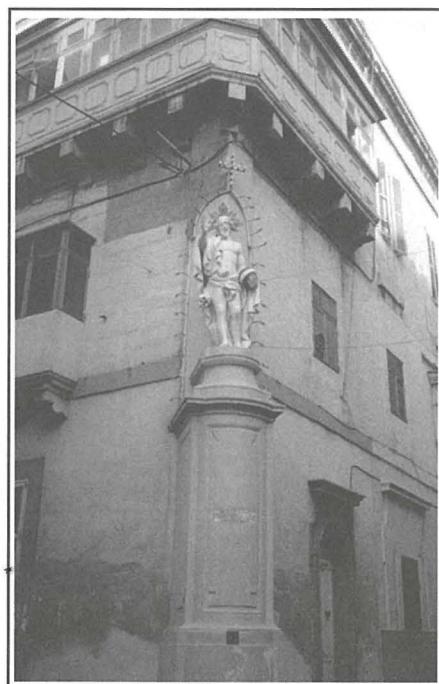
IL-KUNĊIZZJONI

Fl-1960 ir-residenti ta' l-inhawi hadu l-inizjattiva li jerġgħu jwaqqfuha u hekk għamli f'Lulju ta' dik is-sena. Fl-1964 l-Arċisqof ta' Mala Monsinjur Mikiel Gonzi żejġinha bil-ghoti ta' l-indulġenzi.

Fl-istess triq naraw statwa ohra u kbira għolja sular b'ċelu ta' l-injam fuqha. Din fiha skultura mill-isbah magħmula minn Marco Montebello, wiehed mill-aqwa skulturi Maltin tas-seklu għoxrin. F'din ix-xbieha naraw lil dan il-qaddis bil-kurċifiss f'idu.

Fl-istess inhawi għandna wahda mill-isbah statwi tal-Floriana. Din tirrappreżeta lil **Ġesù Salvatur** u qiegħda f'kantuniera bejn Triq San Franġisk u Triq is-Suq. Bla dubju hi wahda mill-akbar statwi fit-toroq tagħna. S'issa mhux magħruf l-awtur tagħha, għalkemm wiehed jistudja ċerti dettalji, jista' jasal għal bosta konklużjonijiet.

Din l-istatwa fiha partijiet li jirriflettu l-kapaċità ta' l-artista li għamliha. Harsa lejn il-mantell miġbur



IS-SALVATUR

Din l-istatwa, flimkien mal-knisja ta' Sarria, huma l-isbah xhieda tal-qedem tad-devozzjoni ta' l-Immakulata f'dawn l-inhawi tal-Floriana.

Din in-nieċa hija wkoll kompluta b'ċelu ta' l-injam kif għandhom xi niceċ ohra tal-Floriana.

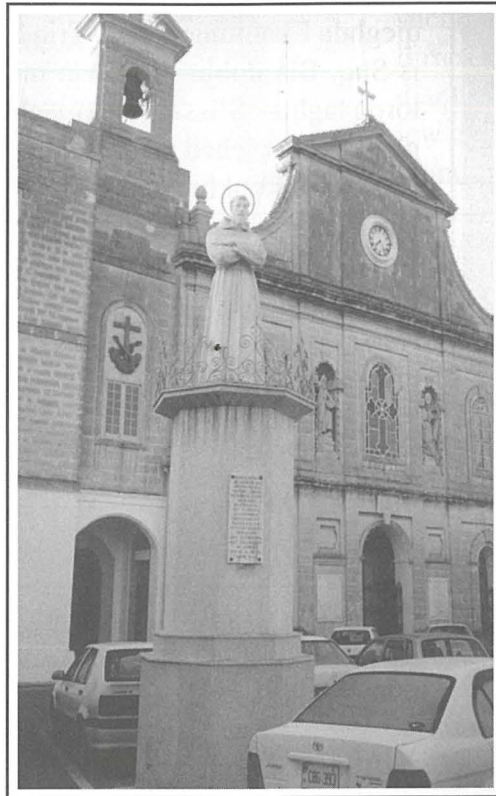
Tas-seklu dsatax hija n-nieċa tal-**Madonna ta' Lourdes** li qiegħda f'kantuniera bejn Triq il-Konservatorju u Triq Leone. Hi nieċa ohra kbira u għolja sular. Fuq kollox hi devota hafna min-nies ta' l-inhawi. L-indulġenzi tagħha jmorru lura għas-sena 1888, jġifieri għoxrin sena wara li sehew dawn id-dehriet tal-Madonna f'Lourdes.

Originali f'din l-istatwa hija r-raġġiera li din mhix tal-hadid jew ta' l-injam iżda tal-ġebel.

Fiha, u kif ukoll fl-istatwa, wiehed jista' japprezza

hafna xoghol sabih ta' skultura dettaljata.

Quddiem il-knisja u l-kunvent tal-Kapuċċini, wiehed jista' jara statwa ta' San Franġisk wieqfa fuq kolonna tal-ġebel. Din inhadmet mill-iskultur Dimech. Fl-ahhar gwerra dinjija, u kif ukoll matul is-snin sar fiha hafna restawr. Dan kollu, telf ix-xoghol originali li kellha din l-istatwa, iżda ftit taż-żmien ilu din ġiet restawrata, u f'ċerti partijiet taghha reġgħet harġet is-sbuhija originali li kellha fl-imghoddi.



**SAN FRANĠISK TA' QUDDIEM
IL-KNISJA TAL-KAPPUĊĈINI**

jammira skultura Barokka mill-isbah. Jidher iżda li f'din in-niċċa saru fiha xi tibdiliet għaliex xi disinji taghha ma jkomplux. B'danakollu l-iskultura li fiha hija wahda mill-isbah.

Qrib il-knisja parrokkjali, faċċata tat-triq il-Miratur naraw l-istatwa tal-Qaddis Patrun tal-Floriana. Din l-istatwa nistghu nharsu lejha bhala monument ta' tifikira li qieghda tfakkar is-sehem kbir u importanti li kellha l-Floriana fiċ-ċelebrazzjonijiet tal-Kungress Ewkaristiku li sar f'Mata fl-1913. L-aqwa festi kienu saru fil-Floriana.

Dawn in-niċċe u l-istatwi, imxerrda f'kull rokna tal-Floriana nistghu nqisuhom bhala monumenti żgħar ta' mhabba mwaqqfa mill-Florjanizi ta' l-imghoddi.



TA' LOURDES

Żewġ niċċe ohra qodma li nsibu fil-Floriana jinsabu wahda fi Triq Leone u l-ohra fi Triq San Tumas.

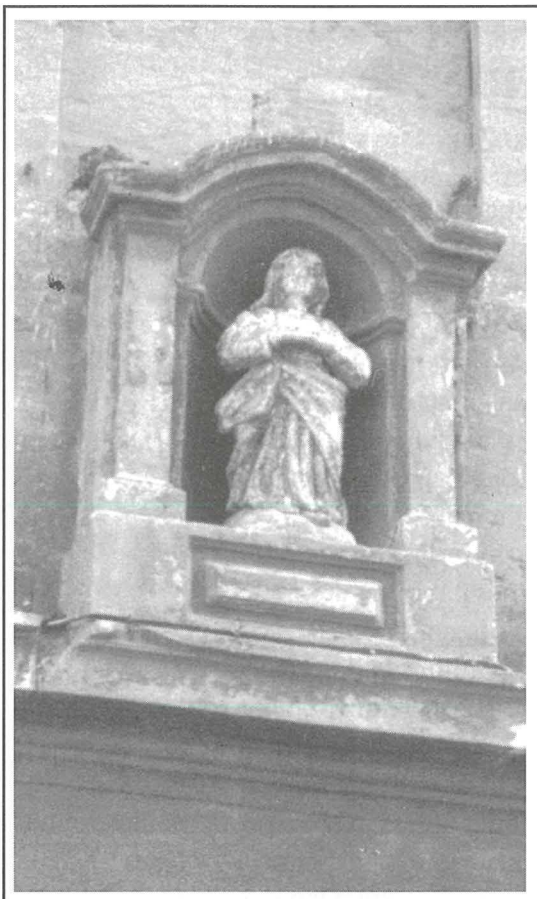
L-ewwel wahda hi f'għieh il-Madonna tal-Karmnu u mad-dawra taghha wiehed jista'



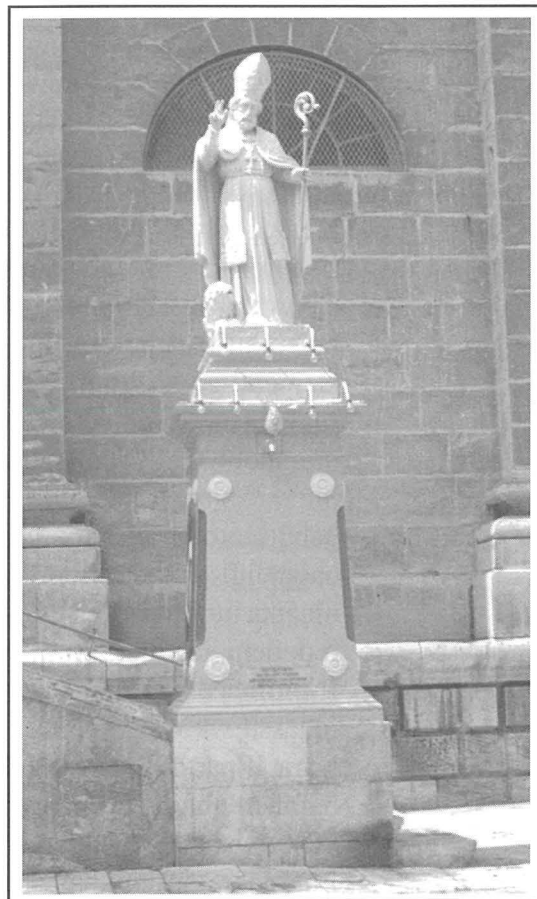
NIĊĊA FI TRIQ LEONE

Tas-Sliema - 6 ta' Frar 2002

TGHID
GHAD
ISSIR
L-ISTATWA
TA'
SAN ĠWANN
NIPOMICENU ?



NIĊĊA FI TRIQ SAN TUMAS



SAN PUBLJU

Neriku

CONFECTIONERY LTD.

Manufacturers and Suppliers of:



Mouthwatering Pizza



Dry and Frozen Products



Genuine Ravioli & Tortellini