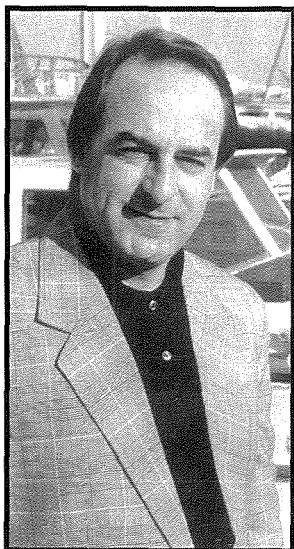


Mro. Archibald Mizzi



Mro. Archibald Mizzi twieled Hal Qormi fl-1952, iben Chev. Mro. Abel J. Mizzi u Alice née Cassar. Huwa beda l-istudji tiegħu għand is-sorijiet Agostinjani kompli l-iskola tal-Gvern u l-kulleġġ St. Michaels.

Huwa beda jitgħallem il-mużika ta' l-età tenera ta' 6 snin fil-Każin tal-Banda San Ġorġ ta' Hal Qormi taħt id-direzzjoni ta' missieru. Meta kellu 9 snin huwa beda idoqq il-klarinetta ma' l-istess banda. Sadanittant Archibald kien qiegħed jitgħallem il-pjanu taħt id-direzzjoni ta' Mrs. Bice Bizazza filwaqt li kien qiegħed jieħu lezzjonijiet tat-teorija u l-armonija taħt Mro. Carmelo Pace LRSM, FSLM.

Ta' l-età ta' sittax-il sena Mro. Archibald Mizzi beda l-istudji tiegħu fuq il-fagott taħt id-direzzjoni ta' Mro. Joseph Sammut, fejn kompli jistudja dan l-istrument u spiċċa l-istudji avanzat tiegħu għewwa Turin taħt is-supervizjoni tal-Professur Giuseppe Della Valle. Mal-wasla tiegħu f'Malta, Archibald mill-ewwel ingħaqad ma' l-orkestra tat-Teatru Manoel għall-fagott prinċipali ta' l-orkestra, post li għadu jokupa sal-lum. Huwa kompli bl-istudji tiegħu din id-darba taħt Mro. Carmelo Zammit fejn fl-1986 kiseb AMus. LCM diploma. Mro Mizzi kkompona l-ewwel xogħol klassiku tiegħu fl-1995 bl-isem *Tribute* ta' Mro. Joseph Sammut.

Mro. Archibald Mizzi beda l-karriera tiegħu mas-Socjetà Mużikali Sant'Antnin fl-1992, fejn sal-lum ikkompona diversi marċi u dderieġa l-banda f'diversi kunċerti u akkademja mużikali. Mro. Archibald Mizzi huwa surmast ukoll tal-Banda Kristu Re ta' Raħal Ġdid u assistant tal-banda King's Own tal-Belt.

Bil-kompożizzjonijiet tiegħu, kemm marċi kif ukoll dawk klassiċi, Archibald stabbilixxa ruħu post l-aqwa surmastrijiet li għandna f'din il-gżira.

Mro. Archibald Mizzi huwa miżżewweg lil Annie u għandu żewġ itfal.

Nixtiequ navżaw

Li fil-jiem tal-festa l-każin il-ġdid ha jkun miftuħ għall-pubbliku biex ikun jista' jarah.