



Xoghlijiet ta' Gianni Vella fil-Knisja Arcipretali tal-Qala

Kitba ta' Mario Fenech

Il-Knisja Arcipretali tal-Qala hija mogħnija b'numru kbir ta' xoghlijiet li għamel għal din il-knisja l-artist Gianni Vella (1885 – 1977). Hawnhekk huwa dam jaħdem għal perjodu ta' madwar ħamsa u għoxrin sena. Matul dawn is-snin pinga s-saqaf kollu tal-korsija tal-knisja, iż-żewġ kappelluni, il-koppla u l-pendenti l-kbar.

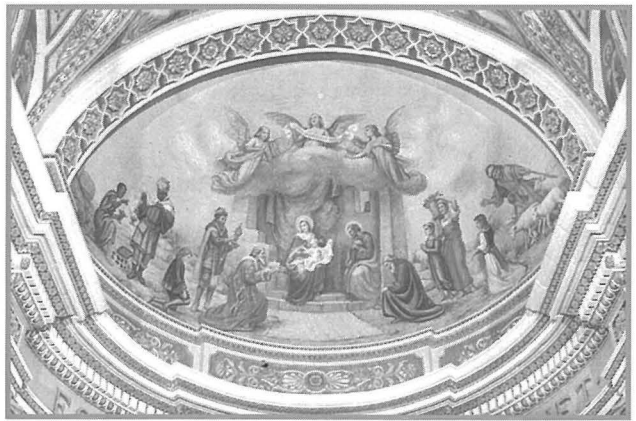
Filmkien ma' dan ix-xogħol huwa għamel il-koppletti tan-navi, il-lunetti u l-pendenti tagħhom. Għamel ukoll uħud mill-kwadri ta' fuq l-artali tal-istess navi tal-knisja.

Fis-saqaf tad-daħla tal-kor huwa pinga l-arzella fis-sena 1947 fejn għamel il-'Glorja ta' San Ġuzepp', fiċ-ċentru tas-saqaf lis-'Sagra Familja' fl-1948, u biex jikkumplimenta dan ix-xogħol għamel żewġ kwadri kbar għal mal-ħitan tal-ġnub. Dawn huma l-'Mewt ta' San Ġuzepp' u l-'Harba lejn l-Eġittu'. Għamilhom fis-sena 1949 u ħadu l-post ta' żewġ kwadri oħrajn li kien hemm qabel li illum jinsabu fis-sagristija tal-knisja.

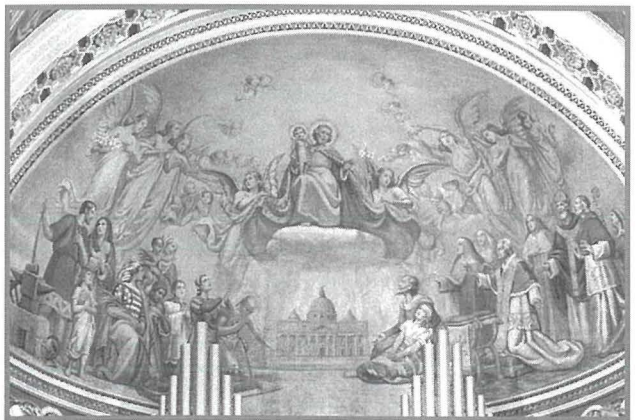
Fis-saqaf tal-korsija fiċ-ċentru tax-xogħol tiegħu pinga diversi xeni mill-ħajja ta' San Ġuzepp. Dawn huma t-'Twelid ta' Ġesù', fis-sena 1950, San Ġuzepp qed ifttx fejn jista' joqgħod flimkien ma' Marija meta wasal f'Betlem, 1951, it-'Tieg ta' San Ġuzepp', u l-'Holma ta' San Ġuzepp' li dawn għamilhom matul is-sena 1952.

Fis-saqaf tal-kappellun tal-kurċifiss pinga x-xeni tal-'Prezentazzjoni ta' Ġesù fit-Tempju' u t-'Tfittxja ta' Ġesù Mitluf' fejn fl-arzella pinga lil Ġesù jiddisputa mad-duttur.

Fis-saqaf tal-Kappellun taċ-Ċintura pinga l-'Harba Lejn l-Eġittu' u l-'Mistrieħ mill-Harba'. Fl-arzella ta' dan il-kappellun pinga x-xena tal-adorazzjoni tal-Magi.



Fil-koppla huwa għamel l-ewwel xogħol tiegħu f'din il-knisja fis-sena 1946. Hawnhekk naraw lil 'San Ġuzepp u d-Doni tal-Ispirtu s-Santu'. Jidher li dan ix-xogħol kien intgħogob min-nies ta' dan ir-raħal tal-Qala, tant hu hekk li bosta kienu dawk li daħlu



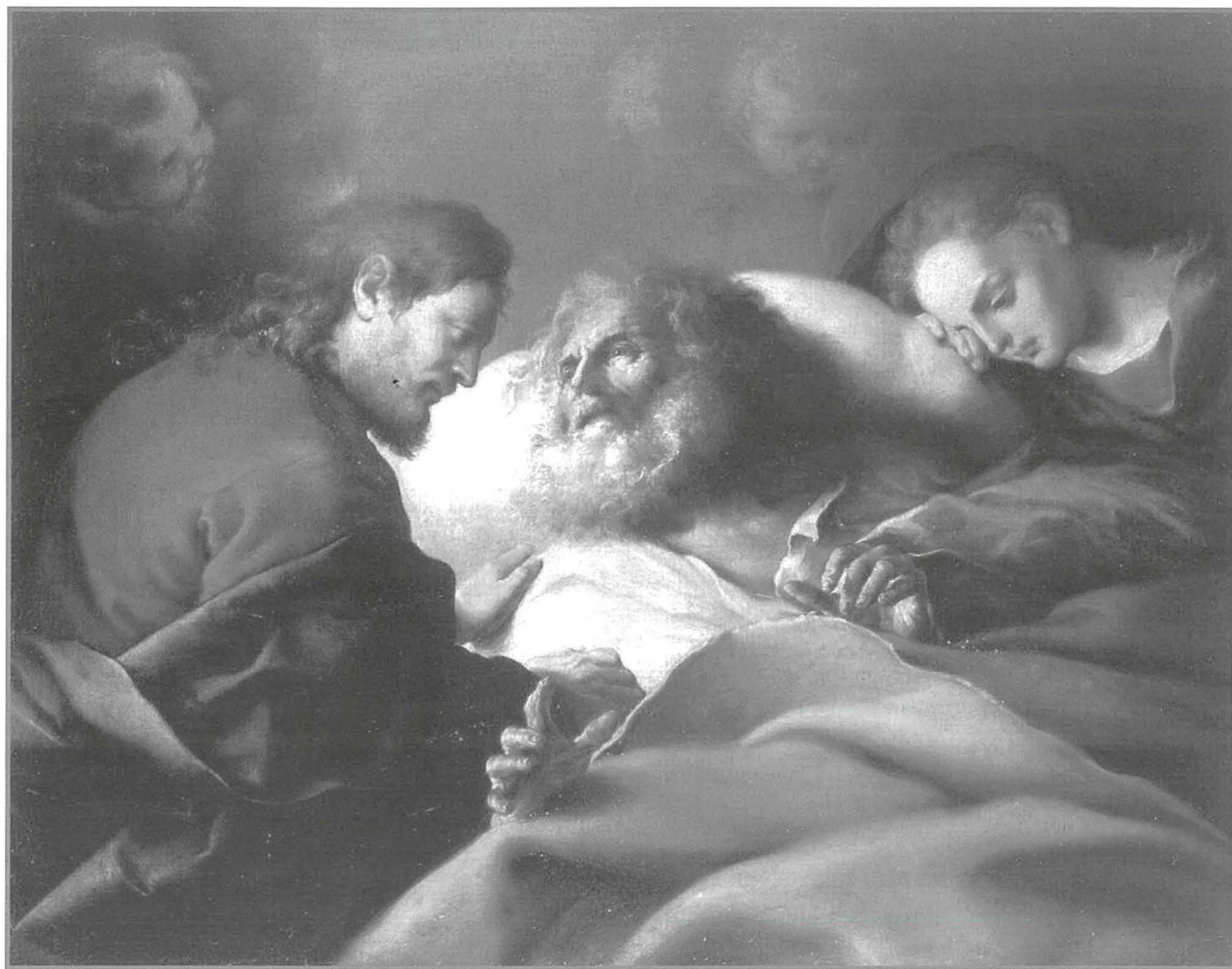
għall-ispejjeż li kien hemm bżonn biex jitkompla dan il-proġett ta' dekorazzjoni u l-pittura ta' dan it-tempju ta' kult Ġużeppin.

Fl-arzella ta' fuq il-gallarija tal-orgni pinga lil San Ġużepp Patrun tal-Knisja Universali.

Ma' dan ix-xogħol kollu għal din il-knisja arċipretali ta' San Ġużepp, l-artist Gianni Vella

għamel ħafna xogħol fid-disinn, fit-tmexxja tad-dekorazzjoni ndurata, kif ukoll hejja skala ta' kuluri għal hitan li xerqu sew ma' dak li l-artist għamel biex jingħata gieħ u glorja l-wisq kbir patrun tal-Knisja Universali - San Ġużepp.

Il-festa t-tajba lil kulhadd



Il-Mewt ta' San Ġużepp - Alonso Cano