

Il-Kappella ta' Lourdes

Fl-Okkażjoni tal-150 Anniversarju mid-Dehriet tal-Madonna f-Lourdes, qegħdin inġibu dan il-feature-project magħmul mill-bandist Justin Luke Buttigieg bhala parti mill-istudji tiegħu fl-MCAST

Introduzzjoni

Dan is-sugġett dwar il-kappelli mill-ewwel laqatni għax kien ha ikun ta informazzjoni kbira għalija u għal oħrajn. Għazilt dan is-sugġett biex inkun naf aktar ta' għrif fuq kappella li qegħda fir-rahall tiegħi.

Meta wiehed ikun ġej Għawdex bil-vapur jew b'xi lanċa l-ewwel dehra sabiha li tisraqliek għajnejk hija il-kappella tal-Madonna ta' Lourdes. Iktar ma tersaq lejn il-port ta' l-Imġarr maġenb l-gholja tilmah għar li dan ġie imhaffer biż-żmien. Fuq dan l-għar tidher statwa bajda tal-Madonna ta' Lourdes.

F'dan il-proġett fuq din il-kappella, insibu diversi informazzjoni u grajjiet li sehhew mal-milja taż-żmien. Insibu informazzjoni kif gietu din l-idea l-Isqof li tinbena kappella, l-istorja tal-kappella u kif ukoll in-niċċa sabiha bix-xbieha tal-Madonna ta' Lourdes li tinsab taht il-Kappella.

L-aspett ġeografiku naraw studju dwar il-bini tal-Kappella u it-berik. Naraw l-istil li biha nbriet din il-kappella u fl'liema pozizzjoni ġeografika tinsab. Insibu l-arkitettura u lejn l-aħħar naraw x'opri ta l-arti għandha din il-kappella kemm minn ġewwa u kif ukoll minn barra.

L-aspett soċjali tal-kappella jhaddan fih id-diversi attivitajiet li jsiru għal-kommunita. Naraw kif il-knisja illum qegħda titmexxa u tintuza illum. Nagħtu harsa ukoll lejn ir-retturi li hadu hsieb din il-kappella. Nagħtu harsa lejn is-servizzi tal-kappella illum fosthom; l-quddies, pellegrinaggi, festi u dehriet li dawn kollha huma imqassma mas-sena kollha.



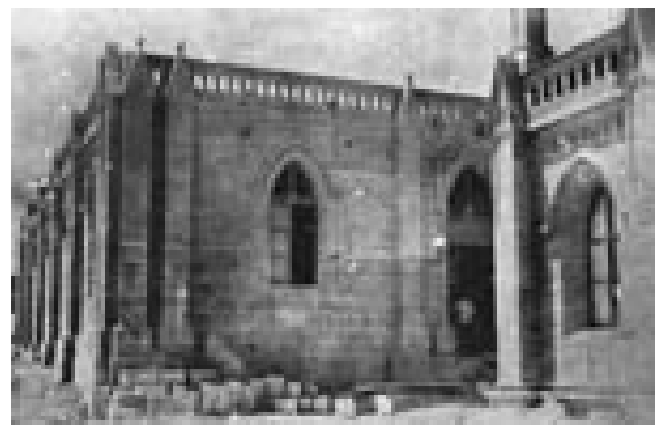
Nixtieq nirringrazzja speċjalment lir-rettur prezenti ta' din il-kappella, Dun Tarcisju talli tagħni xi informazzjoni u kotba fuq dan is-santwarju u lil kull min għeni.

Il-Bidu tal-kappella ta' Lourdes

Mons Isqof Pietru Pace kżien ta l-ewwel indikazzjoni li f'Għawdex kellha tinbena kappella taht it-titlu ta' Lourdes. L-isqof hass din ix-xewqa meta mar pellegrinagg fil-grotta ta' Massabielle ġewwa Franza fejn dehret il-Madonna għal tmintax-il darba lil Santa Bernardette Soubirous.

Għadda ż-żmien u Mons Isqof għamel l-ewwel żjara pastorali f'Għajnsielem. Din saret fis-16 ta' Frar, 1879. Waqt din iż-żjara għadda din l-idea lil kappillan ta Għajnsielem Dun Pietru Pawl Galea. Il-kappillan mill-ewwel

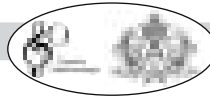
hataf din l-okkażjoni u medd għonqu għal din il-biċċa xogħol.



L-istorja tal-Kappella

L-isqof Pietru Pace beda ifittex post għal dan is-santwarju. Sinjur għawdxi li kien mar il-pellegrinagg ma' l-Isqof ġewwa Lourdes fi Franza, kien tiela' s-sies ta' Qortin mix-xatt u ġie milqut min sies li kien magħruf bhala ta' Qortin li kien jintlemaħ mix-xatt kollu. Dan is-sinjur għogbu dan il-post u mar jghid kollox lill-Isqof fuq dan is-sies.

Is-sinjur għamel dan is-suggeriment tiegħu lil Mons Isqof Pietru Pace u mill-ewwel sar qbil dwar il-



lokalita' fejn kellu jinbena s-santwarju. L-Isqof xebbah lil dan il-sies ma' dak li hemm Lourdes fi Franza, l-aktar dak l-għar li jinsab taħt is-sies ta' Qortin. Xebbah ukoll il-ġmiel naturali ta' dak il-post tal-baħar u l-ghelieqi mifruxa mas-swar għoljin ta' Chambrai.

L-Isqof Pace bagħat għall-perit Malti il-Kan Manweli Galizja u talbu jagħmillu pjanta fuq stil Gotiku għal din il-kappella. Il-kappillan iffirma kuntratt ta' l-art fit-12 ta' Novembru, 1883. Fil-preżenza tan-nutar waqt il-kuntratt kien hemm is-Sur Carlo Rapinet imqabbad mill-Gvern bħala espert u n-nutar Dottor Antonio Carmelo Briffa. L-art kien fiha 68 qasba u nxtrat għas-somma ta' 11-il-lira u sitt skudi.

Parti mill-kuntratt kien jgħid:

"li l-Gvern biegh biċċa art lil Dun Pietru Pawl Galea, imwieled in-Nadur u joqgħod Ghajnsielem, Ghawdex, fil-kwalità tiegħu bħala Kappillan tar-rahhal biex tinbena kappella".



Niċċa tal-Madonna ta' Lourdes

Bħala parti mil-bini tal-kappella, ġiet imħaffra niċċa. Din in-niċċa tinsab ġol-blat taħt is-santwarju. Fil-25 ta' Marzu ta' 1879 tpoġġiet statwa tal-ġebel bi xbieha tal-Madonna ta' Lourdes. Din l-istatwa ġiet maħduma mill-istatwarju Malti Antonio Busuttill. Fit-30 ta' Ġunju 1883 Mons isqof Pietru Pace assistit minn żewġ Kanoni Kapitulari bierek din l-istatwa.

It-Tberik tal-ewwel ġebbla

Fil-10 ta' Ġunju 1888 Mons Isqof Pietru Pace flimkien mal-kappillan ta' Ghajnsielem Dun Pietru Pawl Galea, bierek u poġġa l-ewwel ġebbla. Din il-ġebbla inġarret għal fuq il-post min Dr Fortunato Mizzi u mis-sur Evaristu Castaldi.

Il-pellegrinagg tas-17 ta' Settembru 1893

Fis-17 ta' Settembru 1893, l-Imġarr u l-gholja ta' Qortin kienu mżejna bil-bnadar. Dan sehħ għax dak inhar kienet ġeja statwa tal-Madonna ta' Lourdes minn Malta. Għalhekk bosta Ghawdxin niżlu x-xatt jilqgħu lill-istatwa. Għal habta ta' xi l-erbgha deher il-vapur 'Gleneagles'. Aktar ma beda jersaq lejn ix-xatt aktar beda jinstema l-innijiet marjani u r-rużarju. Fuq il-pruwa tal-vapur bdiet tidher l-istatwa sabiha tal-Madonna ta' Lourdes. Kif tniżżlet minn fuq il-vapur kulhadd infexx iċapċap. Imbagħad saret purċissjoni għas-santwarju ta' Lourdes. Dan il-pellegrinagg kien magħmul mill-Isqof Pietru Pace li dak inhar kien l-Arcisqof ta' Malta.

It-tberik tal-Kappella il-ġdida

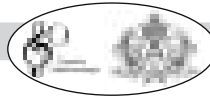
Biex titlesta ix-xogħol minn ġewwa, il-kappella ħadet ftit xogħol mhux ħazin. Fis-27 ta' Awissu 1893 Mons Isqof Giovanni M Camilleri bierek il-kappella l-ġdida taħt it-titlu tal-Madonna ta' Lourdes. Dak inhar saru diversi ċelebrazzjonijiet. Saret l-ewwel quddiesa u daqqet il-banda La Stella. Wara beda jsir il-quddies normali.

Il-bini tal-kappella

Fuq il-pjanta tal-perit Manwel Galizja ix-xogħol kien għaddej ġmielu. Il-padamenti tal-knisja bdew jinbnew fl-14 ta' April 1888. Lwigi Vella miż-Żebbug Ghawdex kien l-bennej li għamel hiltu kollha biex din il-kappella tinbena. Hafna mill-flus kienu inġabru min flus il-poplu u l-markiża Anna Buġeja harġet is-somma ta' £170. Ix-xogħol tal-bini tlesta fis-6 ta' Frar 1892, bl-aħħar ġebbla tkun dik fil-kampnar.

Pożizzjoni Ġeografika

Il-kappella ta' Lourdes tiddomina il-port ta' l-Imġarr. Il-faccata tal-Kappella thares lejn il-Lvant. Billi din il-kappella tinsab fuq sies, il-blat hu tal-qawwi ta fuq. Dan l-aħħar qed jiqgħu biċċiet minn dan sies. Il-ġebbla li intużat kienet il-franka. Billi fiha hafna arkitettura intużat din il-ġebbla.



L-istil Gotiku

Mons isqof Pietru Pace xtaq li il-kappella tkun fuq stil gotiku. Hu għab l-idea minn fuq l-ewwel bażilika ta' Lourdes. Stil gotiku jingħaraf minhabba li tkun għall-ponta. Ikollhom ukoll hafna twieqi kbar u arkitettura sabiha hafna.

L-istatwa tal-Madonna ta' Lourdes

L-istatwa tal-Madonna ta' Lourdes għet maħduma mis-sur Carlo Darmanin. Carlo Darmanin hadimha l-Hamrun fi Triq San Ġuzepp. Is-sinjura Carolina Mamo Bruno hallset l-ispejjeż kollha ta' din l-istatwa

Il-Kappella minn ġewwa

Il-kappella fiha bieb principali li jagħti għall-kappella. Minn ġewwa il-kappella hi maqsuma fi tlett biċċiet. Il-parti fejn joqogħdu in-nies, il-parti tal-artal u l-parti l-oħra fiha żewġt bibien li jagħtu għal ġos-sangristija. L-arkitettura minn ġewwa ma tidhirx hafna billi hemm twieqi kbar. Minn ġewwa hija f'it semplici.

L-opri tal-arti ġewwa l-Kappella

F'din il-kappella insibu statwa mill-isbaħ tal-Madonna ta' Lourdes. Insibu statwa helwa ta' Santa Bernardetta u din l-istatwa għet imbierka fl-14 ta' Frar 1934 li għet mogħtija mill-maltin li kienu Ruma. F'din il-kappella insibu artal wiehed. Dan l-artal inhadem fl-irham minn Ġuzeppi Spampinato Tabone fuq id-disinn tal-Kav. Vincenzo Bonello fis-sena 1947. Dan ġie mbierk mill-Isqof Mons. Ġuzeppi Pace fis- 27 ta' Novembru 1947. Kien ġie jiswa madwar £850.

L-opri ta' barra tal-Kappella

L-isbaħ opra minn barra huma il-qniepen. Dawn ġew ikkonsagrati fit- 22 ta' Awissu 1965. Is-sett jikkonsisti f'ħames qniepen u ġew maħduma minn bronz ta' kwalita u inhadmu l-Olanda. L-arloġġ fih erba kwadranti u l-minutieri ndurati bi 17 il-karat tad-deheb. Opra sabiha hija li dan is-sett idoqq l-Ave Marija ta' Lourdes.

Il-Bini tal-artal taħt il-Kappella u it-turġien ta' madwar is-sies

Taħt il-Kappella kien hemm daqsxejn ta' grotta żgħira. Dun Ġuzepp Galea Rapa li dak iż-żmien kien ir-rettur tal-kappella iddeċieda li din il-grotta ibiddilha. Bena artal tal-ġebel biex ikun jista' jsir quddies fil-beraħ

fil-okkażjoni ta' xi pellegrinaġġi kbar. Meta tkun tiela' mix-xatt tilmaħ żewġ turġien twal. Dun Ġuzepp Galea Rapa ħabrek biex għamel dawn it-turġien. Dawn it-turġien ġew maqtugħa ġol-blat u mbaġħad ksewhom bil-franka. Dawn it-turġien iduru mas-sies ta' Qortin u jehduk għas-santwarju.

Is-servizzi tal-Kappella illum

F'din il-kappella isiru diversi quddies. Is-Sibt filgħaxija issir quddies bl-ingliż għat turisti u komunita' ingliza. Il-Hadd isiru żewġt quddisiet. Wahda tkun filgħodu u l-oħra filgħaxija. Waqt dawn il-quddies tista' tghid li tkun maħnuqa bin-nies. Xi darba kultant isehh is-sagrament taż-żwieġ, fejn il-koppja tiddeċiedi li tizzewweg f'din il-kappella

Festi fil-Kappella ta' Lourdes

Il-festa tiġi iċċelebrata fil-11 ta' Frar, l-ewwel dehra li dehret il-Madonna f'Lourdes. Kull sena fis-27 ta' Awissu issir festa ġewwa din l-kappella biex jiġi mfakkar il-jum ta' meta din il-kappella għet mbierka. F'dak il-jum issir quddiesa minn Mons Isqof u wara jsir pellegrinaġġ għall-quddiem l-istatwa.

3.3 Id-dehriet tal-Madonna ta' Lourdes

Fid-dehriet tal-Madonna lil Bernardina, f'Lourdes isiru diversi ċelebrazzjonijiet. F'Għawdex ukoll isiru ċelebrazzjonijiet biex ifakkru dawn id-dehriet. Id-dehriet huma dawn:

Frar; 11, 14, 18, 19, 20, 21, 23, 24, 25, 26, 27, 28.

Marzu; 1, 2, 4, 25

April; 7

Lulju; 16

F'dawn id-dati, is-santwarju ta' Lourdes ikun hemm quddies kull siegħa (bejn it-tmienja u l-hamsa) u jsiru hafna pellegrinaġġi minn madwar Malta u Għawdex sabiex iżuru din il-kappella.

Ir-Retturi tal-Kappella

Il-Fundatur tal-Kappella kien l-Isqof Pietru Pace u billi din tagħmel parti minn Għajnsielem, taqa' taħt il-parroċċa tar-raħal. Tista' tghid li l-ewwel persuna li ha ħsieb din il-kappella kien Dun Pietru Pawl Galea li kien il-kappillan t' Għajnsielem. Billi kien impenjat hafna, halla f'idejn Dun Ġuzepp Xuereb. Fl-1924 din il-kappella għaddiet taħt Dun Ġuzepp Galea Rapa sal-1978. Mons Isqof Nikol Cauchi għazel bhala r-rettur prezenti lil Dun Tarcisju Attard minn Għajnsielem.

