

RESTAWR TA' KWADRI FL-GHASRI

Matul din l-aħħar sena, il-bravu restawratur Godwin Cutajar [Fontana] ghamel xogħol estensiv ta' konservazzjoni u restawr fuq tliet kwadri artistici milli hemm esposti fil-Knisja Parrokkjali tagħna: *a) Il-Madonna tal-Patroċinju; b) L-Assunzjoni* (flimkien ma' San Pawl) u *c) It-Transtu* [transitu] (stat ta' mewt; moghdija mill-hajja għall-mewt) ta' San Ġużepp.

Mitlub jirrapporta fuq ix-xogħol imwettaq b'tant hila, il-habib tagħna Godwin, gentilment għoġbu jibgħatilna dan ir-rapport tekniku u dettaljat:

XOGĦOL TA' KONSERVAZZJONI U RESTAWR TA' PITTURA FIL-KNISJA PARROKKJALI TA' L-GHASRI

Godwin Cutajar Dip. ICR, IAAR Roma

a) Il-Madonna tal-Patroċinju:

'Il-Madonna tal-Patroċinju' hu kwadru ta' l-artist Malti Ramiro Cali. Isfel, fuq in-naħa tal-lemin, il-kwadru huwa ffirmat u datat – 1926.

Il-kwadru huwa miġbud fuq tilar esandibbli ta' l-inġan, u mpitter fuq tila fina. It-tila hi biċċa shiħa, bi hjata kemmxejn miftuħa u tat-tip industrijali. Il-kwadru jidher li ġie skeċċjat b'żebgħa kannella, u dan id-disinn jidher fuq in-naħa ta' wara tal-kwadru. Il-kwadru hu maħdum ġeneralment b'velaturi. Fejn l-aktar jaqa' dawl, iż-żebgħa hi aktar hoxna. Maż-żebgħa fuq il-kwadru jidher, 'l hawn u 'l hemm xi xagħar ta' ċentimetru tul u wkoll ta' 1.8 ċm; xagħar li nqala' mill-pinzell u baqa' maż-żebgħa waqt li l-artist kien qed jaħdem fuq il-kwadru.

Dwar interventi ta' konservazzjoni preċedenti, jidher illi maż-żmien, il-kwadru ngħata xi strat protettiv hafif hafna, li ċarċar.

Meta wasal fil-laboratorju għax-xogħol, il-kwadru kien fi stat ta' konservazzjoni ġeneralment tajjeb. Il-problemi pprezentati kienu:-

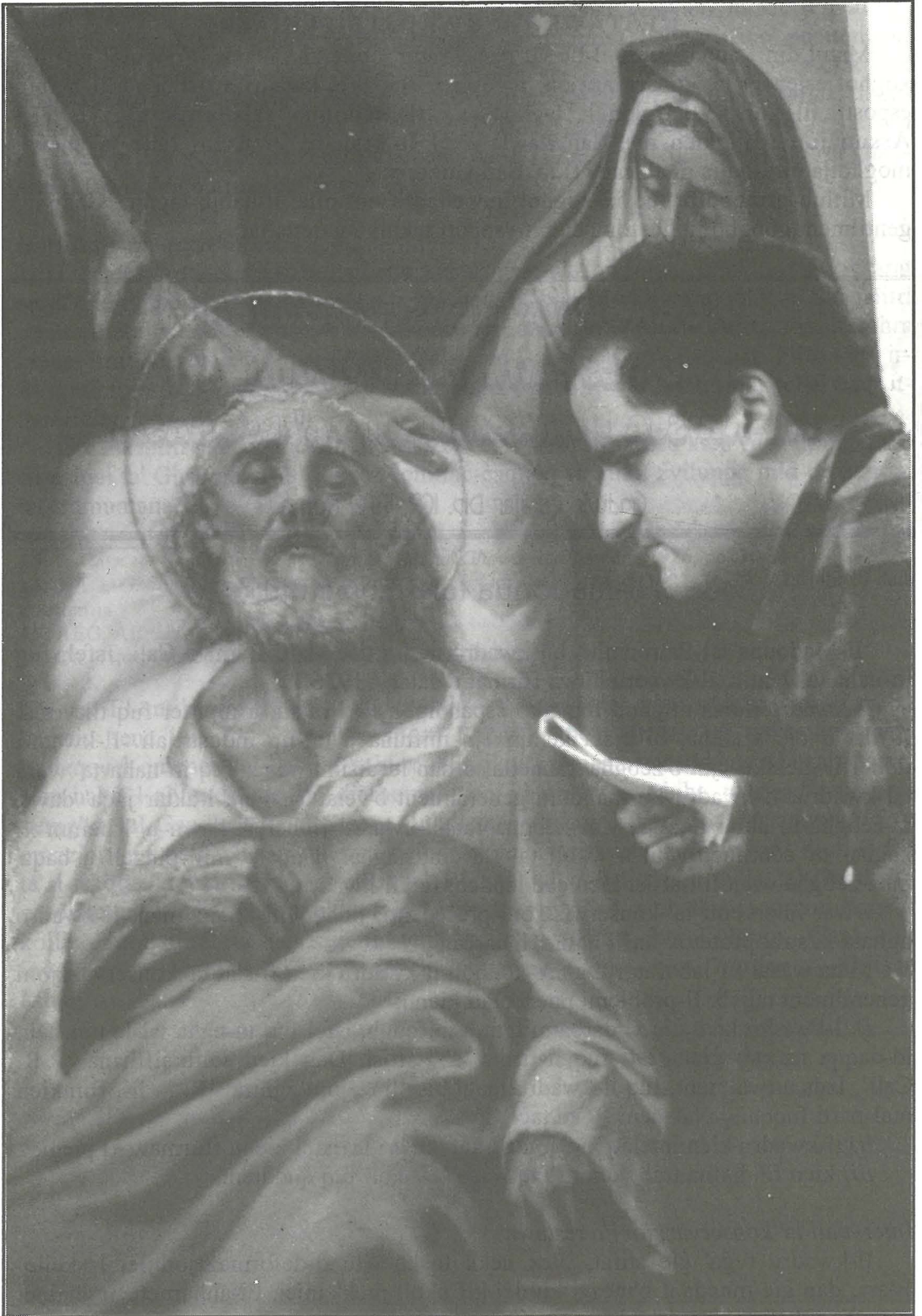
i) il-kwadru kien ġie xi darba milqut u mifqugħ, isfel fuq in-naħa tal-lemin. Din id-daqqa nzerat ġiet ezatt fuq il-firma ta' l-artist. Dan kien soltu jiffirma 'R.R. Cali', iżda attwalment, fuq il-kwadru fadal biss frazzjoni żgħira: 'R. ... li', flimkien mal-parti fuqqanija tat-tieni 'R' u taċ-'C';

ii) il-kwadru kien intelaq xi ffit u fil-kantunieri ta' isfel kienu ffirmaw xi piegi;

iii) kien fih hafna trab, kemm fuq wara kif ukoll fuq quddiem.

Interventi ta' konservazzjoni u restawr:

Il-kwadru reġa' ġie stirat, biex hekk tnehhewlu d-deformazzjonijiet li kellu. Wara, dan ġie mnaddaf b'mezzi kimiċi kif ukoll mekkaniċi. Fl-aħħarnett, ingħalqet it-toqba li kellu u ġiet irtukkjata.



b) L-Assunzjoni:

Dan il-kwadru hu ffirmat 'R.R. Cali 1926' fuq it-targa tal-qabar lejn in-naħa ta' isfel tal-lemin tiegħu. Għandu l-istess teknika pittorika bħal ta' dak imsemmi preċedentament. Il-problemi li ppreżenta dan il-kwadru kienu:

i) xi toqob u tiċritiet żgħar; ii) trab, kemm fuq il-pittura kif ukoll fuq wara.

Interventi ta' konservazzjoni u restawr:

Il-kwadru ġie mnaddaf b'mezzi kimiċi u mekkaniċi. It-toqob u t-tiċritiet żgħar ġew magħluqa u msahħa b'adesiv kompatibbli. Fuq dawn l-irqajja', imbagħad, sar l-irtokk meħtieġ.

c) It-Transtu ta' San Ġuzèpp:

Dan hu kwadru ta' l-artist Malti Lazzru Pisani. Iffirmat fuq in-naħa ta' isfel, fuq il-lemin tal-kwadru u datat 1919. Ġie mħallas minn Dun Ġ[uzèpp] Vella, kif hu dokumentat fuq in-naħa ta' isfel, fuq ix-xellug tal-kwadru.

Il-kwadru – it-titular ta' wiehed mill-artali laterali – huwa wiehed imdaqqs u hu maħdum fuq tila shiħa. Fit-teknika pittorika ta' din l-opra, Pisani, hemm fejn uża żebgħa hoxna hafna, u hemm fejn saħansitra halla l-preparazzjoni bajda tat-tila tidher. Fl-estru kreattiv tiegħu, barra l-pniezel normali, l-artist uża xi strument bil-ponta biex fannad ukoll xi linji fiż-żebgħa hoxna meta din kienet għadha friska.

Il-problemi konservattivi tal-kwadru bdew għal nofs dan is-seklu. Fil-fatt kien daħal xi ilma minn wara, ixxarrbu xi rqajja' minnu bir-rizultat li waqgħet xi żebgħa. Jingħad, li dak iż-żmien, il-ħsara kienet ġiet restawrata mill-artist Taljan, Gianbattista Conti, li kien Għawdex ipitter fil-Knisja Parrokkjali u Bazilika ta' San Ġorġ Martri fir-Rabat, Għawdex. Mal-mogħdija taż-żmien, il-kwadru reġa' tilef xi rqajja' ta' żebgħa oħra. Barra minn hekk, is-susa kienet dgħajfet sew it-tilar li fuqu kien stirat il-kwadru.

Interventi ta' konservazzjoni u restawr:

Il-kwadru ġie mnaddaf mit-trab, minn quddiem u minn wara. L-istrati pittoriċi tiegħu ġew ankrati tajjeb flimkien. Billi t-tila hi rqieqa għad-daqs tal-kwadru, ġiet imwahħla xkora robusta fuq in-naħa ta' wara biex issahħaħ dik oriġinali. Il-kwadru ġie stirat fuq tilar ġdid ta' l-injam ta' l-aħmar. L-irtokki l-qodma, mir-restawr ta' qabel, billi saru mill-artist Conti, kellhom valur storiku. Kienu għadhom jidhru mhux ħazin fil-kuntest tagħhom, u għalhekk thallew. Ġew irtukkati biss fil-perimetru tagħhom, u dan biex jaqdbu aħjar ma' l-oriġinal. Iż-żebgħa nieqsa u xi toqob fil-kwadru ġew irtukkati. Il-kwadru kellu gwarniċ ta' l-injam indurat imwahħal miegħu b'imsiemer imsammrin direttament għol-pittura. Il-gwarniċ ġie maqluġh u l-istruttura tiegħu msahħa. Wara dan, il-gwarniċ reġa' tqieghed f'postu, iżda mingħajr ma reġgħet ġiet imtaqqba l-pittura.

Ix-xogħol inbeda u tlesta bit-thabrik tal-Wisq Rev.du. Kappillan, Dun Ġuzèpp Cini, li għandu tant għal qalbu l-konservazzjoni tat-teżori artistiki li jżejnu t-tempju monumentali tal-Ġisem Imqaddes tas-Sinjur Tagħna Ġesù Kristu, fl-Għasri.

