

Il-Kult Antik ta' San Anard f'Malta

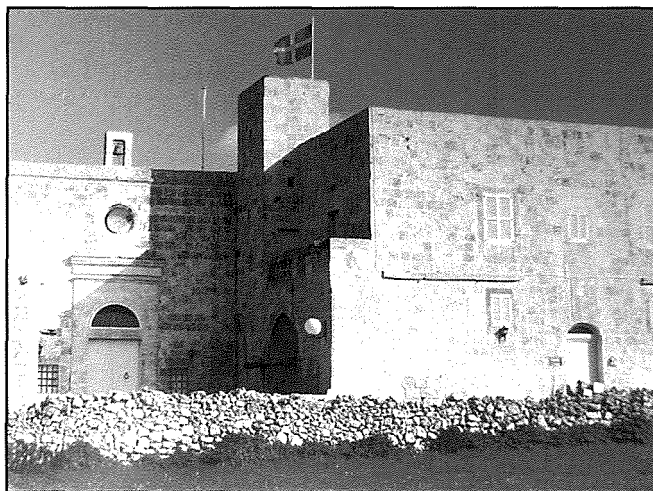
Mario Fenech

Il-kult u d-devozzjoni lejn San Leonardu f'Malta għandha għeruq medjevali, tant hu hekk li nsibu referenza għalih fl-eqdem imqades u anke katakombi li nsibu f'pajjiżna. F'dawk ta' Sant'Agata fir-Rabat hemm saħansitra tliet rappreżentazzjonijiet affreskati. Mario Fenech ikellimna dwar l-Għar ta' San Anard, biswit il-knisja u l-kunvent Karmelitani tal-Lunzjata f'Wied Liemu, limiti tar-Rabat. Hawn isibu statwa vernakulari tal-Qaddis tagħna u fdalijiet minn pittura fuq il-ħajt tas-seklu 15, li sal-lum tibqa' fost l-eqdem rappreżentazzjonijiet ta' San Leonardu f'Malta.

Meta waslu l-ewwel patrijiet Karmelitani f'Malta minn Sqallija fis-sena 1418 huma kienu ġew mogħtija l-Knisja tal-Lunzjata li qiegħda ftit 'il barra mir-Rabat fil-post msejjaħ 'Ta' San Leonardu'. Kienet saret talba lill-Provincjal tal-Karmelitani werrieta tan-Nobbli Margherita d'Aragona.



In-nobbli Margherita d'Aragona, Kunvent tal-Karmelitani, Imdina

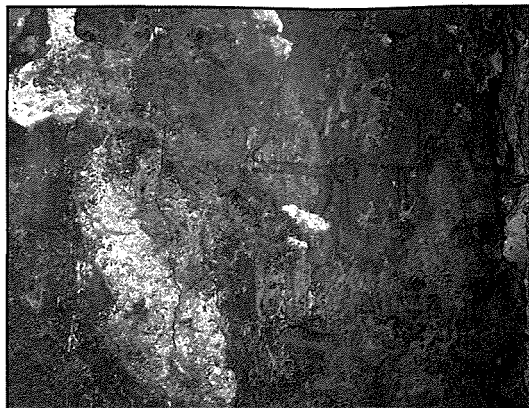
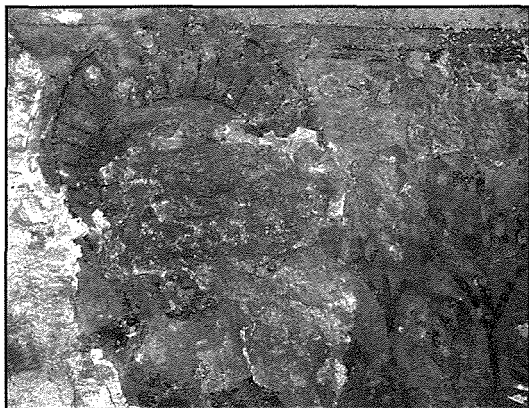


L-ewwel kunvent tal-Karmelitani f'Malta, Wied Liemu, Rabat

Il-Knisja kienet *Gus Patronat* tas-Sinjura Margherita d'Aragona, armla tan-nobbli Ġakbu de Pellegrino li qabel ma mietet uriet din ix-xewqa tagħha f'testment quddiem in-nutar Antonio Azzopardi nhar il-5 ta' Ġunju tas-sena 1418. Halliet ukoll somma flus biex din il-Komunità ta' patrijiet Karmelitani tkun tista' tieġu f'isieb il-Knisja sabiex tkun fi stat tajjeb u tara li jsiru quddies u funzjonijiet reliġjużi b'mod regolari.



L-Ghar ta' San Anard, biswit l-ewwel knisja u l-kunvent Karmelitani tal-Lunzjata, f'Wied Liemu, limiti tar-Rabat (Ritratt Enrico Formica)



Fdalijiet minn pittura fuq il-ħajt tas-seklu 15 li juru lil San Leonardu. Jidhru parti minn wiċċu bir-raġġiera u sfond tipiku ta' siġar, u l-ktajjen f'idu (Ritratti Charlene Vella)

L-inħawi kienu jissejħu 'Ta' San Anard' għaliex fl-istess post snin minn ħafna qabel fl-inħawi kien hemm għar li kien iservi ta' kappella ddedikata lil San Anard. Kien hemm ukoll affreski mal-ħajt tal-għar li kważi ntilfu matul is-snin.

Il-Knisja kienet waħda sempliċi ta' daqs normali, kellha altar wieħed tal-ġebel mingħajr skultura bi skannel li kellu l-istatwa tal-Qaddis fuqu, Din l-istatwa kienet ukoll tal-ġebel fejn San Anard kien imlibbes bil-konvers sistersjan u bil-ktajjen f'idu.

Kien hemm ukoll kwadru tal-Madonna tal-Karmnu.