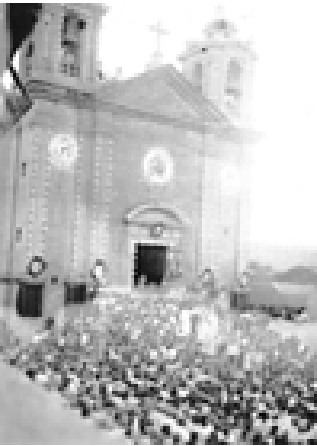


# Il-Knisja l-Qadima

**Matthew Zammit, Bandist**



Jien Matthew Zammit għal darb'ohra qed nerga' niltaqa' magħkom permezz ta' din ir-rivista f'din il-harga tal-festa, fejn ser inkellimkom ftit fuq il-knisja li ahna insejhuha l-knisja l-Qadima.



Il-bidu tal-parroċċa ta' Ghajnsielem, bhala raħal innifsu hu marbut mal-ghajn ta' "Hain Salem" u li madwarha nbriet l-ewwel abitazzjoni li aktar tard kibret biex saret ir-raħal modern li nafu llum proprju fl-2010. Nistgħu ngħidu, bla tlaqliq, li l-knisja u l-ghajn huma magħqudin flimkien b'rabta tant intima li l-hajja ta' dan ir-raħal, kemm dik storika, ċivili u reliġjuża taf l-origini tagħha fiha.



F'gurnata tal-Hadd fl-1810 il-kappillan Sapiano bil-kleru u l-fratellanzi tiegħu kollha niżel Ghajnsielem proċessjonalment u poġġa l-ewwel ġebli. Ix-xogħol beda l-ghada taht



it-tmexxija tal-bennej Franġisku Gafà u dam sejjer għal ghaxar snin. Malli infethet il-knisja għall-pubbliku fl-1820 il-knisja ta' Ghajnsielem saret viċendarja fil-limiti tal-parroċċa tan-Nadur, u l-ewwel viċendarju tagħha kien Dun Ġużepp Xerri mix-Xagħra li dam sal-1829. Fl-istess sena l-knisja ta' Ghajnsielem saret viċi- parrokkjali tan-Nadur b'Dun Franġisk Schembri minn Haż-Zabbar bhala viċi parroku li dam sal-1842. Fl-istess sena laħaq Dun Anton Cauchi mir-Rabat Ghawdex li wara sar l-ewwel kappillan. Fuq talba ta' Dun Anton Cauchi, il- Papa Piju IX, fuq rakkomandazzjoni tal-isqof Mons. Pubblju Dei Conti Sant għamel il-knisja ta' Ghajnsielem parroċċa. Kien fiż-żmien dan il-kappillan Refalo li saret l-istatwa titolari tal-Madonna ta' Loretu, wara li fl-1865 dahlet f'Ghawdex il-"Kolera" u kien Ghajnsielem biss li heles minn din il-marda. Innies tar-raħal għamlu wegħda li jagħmlu statwa billi kien għad m'għandhomx wahda. L-istatwa inhadmet għand id-ditta "Galard & Fills" ta' Marsilja u qamet 430 skud. Din l-istatwa artistika ġiet imbierka fl-14 ta' Ottubru fl-1866, u f'din l-istess data saret translazzjoni tagħha mill-Imgarr sal-knisja parrokkjali.

F'din il-knisja llum insibu pitturi antiki fosthom inkwadru tal-Madonna tar-rużarju xogħol tal-pittur Ġużeppi Cali li sar fl-1890. Llum din il-knisja għadha tinfetħ kuljum għall-ispost u mbagħad filghaxija tingħalaq bil-barka sagramentali u dan l-aħħar qed isiru wkoll żwiġijiet ġo fiha. F'kull sena l-knisja tintrema bid-damask u bit-tużell.

