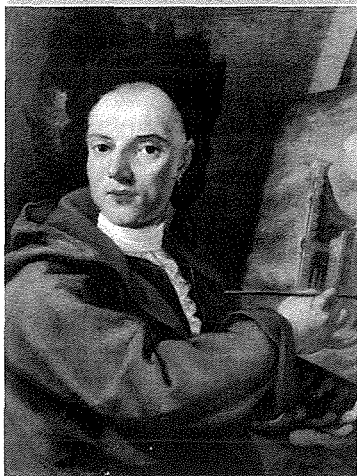


Francesco Zahra



JIKTEB

JULIAN BEZZINA



Francesco Zahra

Il-Pittur li kompli l-vara ta' San Bartilmew

Francesco Zahra kien l-aqwa pittur Malti tas-seklu tmintax (1701-1800). Twieled fl-Isla fil-15 ta' Diċembru 1710 minn Pietru Paolo Zahra u Agostina nee' Casanova. Semmewh Vincenzo Francesco, iżda hu kien magħruf bħala Francesco. L-Isla hija l-belt qatt mirbuha li tat lil Malta nies kbar magħrufa fl-arti. L-antenati tiegħu kienu skulturi u naġġara tal-ġebel. Missieru, Pietru Paolo Zahra għamel xogħol ta' l-iskultura fl-altar ta' San Ġużepp fil-Knisja Parrokkjali tagħna. Dan kien meġus bħala wiehed mill-aqwa skulturi ta' żmien. Nannuh min-naħa t'ommu, flimkien ma' huh Antonio kienu daww li għamlu l-iskultura ferm sabiħa ta' l-altar ta' San Bartilmew (tal-kor). Minhabba f'hekk il-familja ta' Zahra kienet imlaqqma 'ta' l-Iskalpellin'. Francesco Zahra, għalkemm nafu li għamel ukoll xi xogħol ta' l-iskultura, ma qabadx din is-sengħa iżda dik tal-pittura.

Fl-1743 Francesco Zahra żżewweġ lil Tereza Fenech li kienet qariba tal-pittur Gian Nikola Buhagiar. Minn dan iż-żwieġ twieldu hames ulied iżda tnejn minnhom mietu żgħar. B'xorti hażina l-mara tiegħu Tereza mietet fis-27 ta' Mejju 1751 u hallietlu lit-tliet ulied l-oħra żgħar. Hu mar jogħhod il-Belt Valletta qrib il-pittur Gian Nikola Buhagiar u għalhekk hafna huma tal-fehma li tghallem il-pittura għand dan il-pittur, għalkemm l-istil tal-pittura tiegħu hi f'it differenti.

Il-pittura ta' Zahra hi ta' stil Barokk Naplitan u għalhekk il-kritiċi ta' l-arti ma jafux mnejn hu ha din it-teknika. Barra minhekk hu pinġa l-figuri prinċipali mdawla fil-kwadri tiegħu, fil-waqt li t-trufijiet tal-kwadri mudlama. Din it-teknika kienu jużawha pitturi kbar bħal Antoine de Favrey, u Harmenz Rembrandt, u hija magħrufa bħala 'chiaro scuro'

Bil-pittura tiegħu Francesco Zahra żejjen hafna knejjes, palazzi u mużewijiet f'Malta u f'Għawdex. Il-Bażilika ta' Birkirkara għandha l-akbar pittura li hu għamel: il-kwadru titolari ta' Sant' Elena. Fil-waqt li l-isbah pittura tiegħu hija s-saqaf ta' l-Awla Kapitulari tal-Katidral ta' l-Imdina: 'il-glorja ta' San Pawl'. Zahra pinġa wkoll il-kwadru ta' San Pawl fil-Knisja ta' San Pawl tat-Tarġa. Bħal pitturi Favrey u Rembrandt hu pinġa għad ta' pitturi-ritratti ta' nies prominenti, bħal Gran Mastru De Vilhena, l-Isqof Pellerano u l-Isqof Alphone De Bussan. Dawn il-Kwadri-ritratti huma l-akbar li juru l-kapaċita' ta' Zahra, għax mhux biss iridu jogħġbu lil min jahom iżda wkoll lil min jirrapreżentaw.

Wiehed forsi jistaqsi x'konnessjoni ghandu dan il-pittur mar-rahhal taghna? Bhal fi rhula ohra, il-Knisja Parrokkjali taghna ghandha pittura li hi attribwita' lilu, ghax hu ma kienx jiffirma l-kwadri kollha li kien ipingi. Il-kwadru tal-Madonna tal-Buon Kunsill li fiha d-data ta' 1763 hu wiehed mill-kwadri li pinga ghall-parrocca taghna. Dan il-kwadru kemm fit-teknika kif ukoll fil-figuri juri biċ-ċar li hu xoghol ta' Zahra. Il-kwadru tal-Madonna taċ-Ĉintura wkoll hu attribuwit lilu, minhabba x-xoghol dettaljat tal-figuri li fih. Barra minn dawn iż-żewġ kwadri tal-kor, ghalkemm huma maghmula bl-istess stil u teknika tieghu izda dawn setghu saru mill-allievi tieghu u jixbhu hafna lix-xoghol tieghu fil-kwadri laterali tal-kor tal-Knisja Parrokkjali ta' l-Isla.

Izda r-rabta li tghaqqad lir-rahhal taghna ma' Zahra hi l-vara ta' San Bartilmew, ferm għażiża ghalina l-Gharghurin. L-istoriku Achille Ferris fil-ktieb tieghu: 'Descrizione delle chiese di Malta e Gozo' kiteb hekk: 'La statua portabile di San Bartolomeo e bell'opera in legno eseguita a Roma pero perfezionata da Francesco Zahra. Dan jikkonfermah il-Professor Stefano Zerafa, li twieled fir-rahhal taghna, fid-diskors li kien għamel fl-1 t'Ottubru 1850 fuq l-istorja artistika ta' Malta. Meta f'Settembru 1772, waslet fir-rahhal taghna minn Ruma l-vara ta' San Bartilmew, Dun Stiefnu Mifsud kiteb lill-Isqof Mons. Pellerano li din kienet għada injam u għalhekk kellu bżonn 200 skud ohra biex ikompliha. Fir-rikors tieghu hu talab lill-Isqof biex jiehu dawn il-flus mid-dhul tal-knejjes firjali tar-rahhal. L-isqof Pellerano laqa' din it-talba fit-23 ta' Settembru 1772. B'hekk setgħet titkompla din il-vara.

Francesco Zahra kompla l-vara ta' San Bartilmew matul l-aħħar sena ta' hajtu ghax hu miet fid-19 t'Awissu 1773. Il-mewt tieghu hi rreġistrata fil-ktieb ta' l-imwiet tal-Knisja Parrokkjali ta' San Pawl Nawfragu l-Belt Valletta. Ma nkunux qed ngħidu kolloxx jekk ma nsemmux li wara x-xoghol ta' Zahra fuq il-vara ta' San Bartilmew, kien sar restawr iehor minn Lazzaro Pisani u wara giet indurata mill-magħruf induratur Francesco Coleiro fl-1912.

Għalhekk lilna l-Gharghurin, il-vara ta' San Bartilmew se tibqa' tfakkarna f'dan il-pittur magħruf li kompliha wara li ngabet minn Ruma. L-aktar nhar il-Festa meta din titfaċċa fil-bieb tal-Knisja Parrokkjali fil-hruġ tal-proċessjoni meta l-aħħar raġġi tax-xemx niezla ta' dan il-jum għażiż ghalina jinfirxu fuqha u juruna s-sbuhija ta' din l-opra vera ta' l-arti.

RALPH INDUSTRIAL SUPPLIES

544, High Street, St.Venera Tel/Fax: 2123 9707



Sole Agents & Wholesalers for

Stayer: Electric Sanders, Polishers, Grinders etc.

Telwin: Spot & Welding Machines, Battery Chargers

Shamal: Air Compressors & Accessories

Fabris: Iron Cutting Machines

Also in stock: Air power tools, Abrasive Discs, Hand tools, Carbide & HSS Circular Saws, etc.