

# **IR-RESTAWR TA' NATURA DIFFIĊLI HAFNA LI ĠIE ESEGWIT FUQ IL-PITTURA 'AFFRESCO' TA' VIRGINIO MONTI FIL-BAŻILKA TA' SANT'ELENA, BIRKIRKARA**

minn Samuel Bugeja

Il-pittur Virginio Monti kien apprezzat hafna l-Italja u kien pittur is-sezzjoni tal-korsija ta' fuq il-bieb prinċipali tal-knisja ta' San Andrea della Valle - Ruma.

Wara li fl-1984, fl-okkażjoni tat-tberik tal-familji, l-Arċipriet Dun Ġużep Mifsud Bonnici, ltaqa' u tkellem mat-tifel tiegħi Joe, il-perit, fuq xi restawri, l-Wisq Rev. Kapitlu wrieni x-xewqa tiegħu li jafdali r-restawr imsemmi minflok ma jirrikorri għal restawraturi stranjeri kif diġà kien ippjanat. L-armar tal-koppla kien diġà f'postu għal dan l-iskop.

Jiena, flimkien mat-tifel tiegħi Joe, mal-Prokuratur ta' dak iż-żmien, il-Kan. Vincenz Saliba, flimkien ma' persuni ohra tlajt fil-koppla sabiex nispezzjona u nivvaluta l-hsara li kien hemm. L-impatti li hassejt kienu mmedjati u jistgħu jiġu diviżi fi tnejn, li huma:

- 1 Il-hsara estensiva u allarmanti
- 2 Il-kwalità superjuri tal-pittura

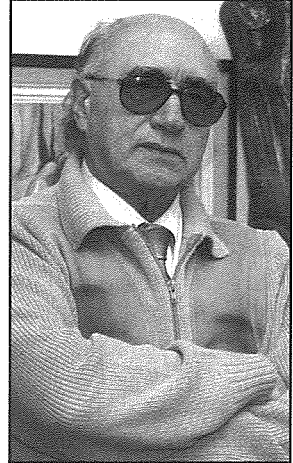
Fil-fatt l-ewwel espressjoni li harġet minn fommi fuq l-armar kienet li x-xogħol tar-restawr involut huwa kbir hafna, kemm mil-lat tekniku biex jiġi salvat dak li għadu ma waqax, kemm ukoll mir-responsabbiltà ta' l-esekuzzjoni artistika tal-partijiet kbar li waqgħu - figuri u xenarji shah sparixxew kompletament, u li kien jinhtieg jiġu mpittra b'mod kompetenti sabiex jintegraw perfettament ma' l-assjem originali.

F'xogħlijiet preċedenti t-tfal tiegħi, Joe u Gerard, dejjem sibt l-ghajnuna tagħhom. Din id-darba wkoll hassejtni ċert li se nsibhom f'dan l-impenn ta' dehra insormontabbli sabiex insalva wahda mill-isbah opri artistici li hawn f'Malta.

Għaldaqstant għamilt il-kuraġġ u offerejt id-dispożizzjoni tiegħi biex naffronta d-diffikultajiet involuti.

## **PARIRI SABIEX TITWAQQAF IL-KAWŻA TAL-HSARA**

L-ewwel miżura li ġiet proposta kienet dik biex jitrazzan darba għal dejjem l-infiltrar ta' l-ilma tax-xita minn fuq il-bjut li kien il-kawża ewlenija li kkawżat il-hsara



enormi. Jekk wiehed irid ikompli jgawdi l-pittura kif tinsab illum, wara s-suċċess tar-restawr, huwa indispensabbli li l-koppla u l-bjut issir ilhom manutenzjoni skrupoluża kull staġun bejn Lulju u Settembru, u speċjalment wara l-ewwel xita.

### **IL-HSARA LI SIBT FIL-KOPPLA, FIL-KOR U FIL-KAPPELLUNI**

L-ilma li nfiltra mill-fili ġarr miegħu l-ġir tat-tikhil ta' bejn il-ġebel. Il-ġir jahraq u jgħerri attackka l-intonaku li fuqu hija mpittra l-pittura "affresco", iddistakka l-intonaku minn mal-ġebbla, rrenda frijabbli l-intonaku, u bi progress pjuttost mgħaġġel waqgħu l-intonaku u l-kulur tal-pittura. Żoni kbar, inklużi figuri shaħ u xenarji ta' madwar niżlu u sparixxew. Dawk iż-żoni kollha li ddistakkaw minn mal-ġebbla ġew strappati (maqluġhin minn mal-ġebbla) u wara ttrattament neċessarju, ġew immuntati fuq it-tila, il-partijiet nieqsa ġew impittra, u sussegwentement inkollati f'posthom.

Il-bozzetti żgħar ta' Monti ghenuni sabiex naderixxi kemm jista' jkun ma' l-istil u l-forza pittorika ta' l-istess Monti. Bejn il-bozzetti żgħar u l-esekuzzjoni ta' kompożizzjonijiet f'kobar u firxa enormi l-pittur għamel alterazzjonijiet, kultant sostanzjali. Dawn l-alterazzjonijiet indunajt bihom meta ġew f'idejja ritratti 'black and white' li kien fornieni bihom il-Kapitlu. Dawn ir-ritratti kienu ttiehdu meta tlestiet il-pittura u kienu għand persuna Karkariża li kienet emigrat l-Amerka. Is-sur Tony Terribile wkoll ġentilment silifni xi ritratti u li kienu ta' għajjnuna biex nikkonfronta u nikkonferma l-alterazzjonijiet li għamel Monti. Billi r-ritratti kienu kollha 'black and white', il-kulur pittoriku tal-figuri u x-xenarji li kienu waqgħu u li ma kinux jeżistu fil-bozzetti, kellhom neċessarjament jiġu mpittra b'gamma ta' kulur li tintegra ma' l-istil ta' Monti.

### **IL-HSARA LI SIBT FIL-KORSIJA**

Il-hsara li sibt fil-korsija kienet totalment differenti minn dik tal-koppla, l-kor u ż-żewġ kappelluni. Kienet però, karatterizzata b'fenomenu ieħor! L-intonaku kien għadu integru u mqabbad sod perfettament mal-ġebbla, fil-waqt li s-superfici pittorika saret frijabbli u f'hafna żoni kienet diġà waqgħet.

Dak li kien hemm bżonn fil-korsija kien jikkonsisti fil-konsolidament tal-kulur ma' l-intonaku. Dan ġie esegwit b'akkuratezza u persistenza permezz ta' spray adesiv (colourless) trasparenti u magħmul appositament għall-'affresco'. Ir-riżultat kien pożittiv u issa l-kulur huwa aderit sewwa ma' l-intonaku. Il-partijiet neqsin tal-kulur li kienu ddistakkaw minn ma' l-intonaku u waqgħu ġew ritokkati b'kuluri adattati.

Nenfasizza l-fatt li dan ir-restawr ma kienx ikun possibbli li nesegwiew mingħajr l-għajjnuna tat-tfal tiegħi Joe u Gerard. Rigward l-għajjnuna manwali, indispensabbli f'xogħol ta' dan il-ġeneru, irrid insemmi lill-habrieki Ninu Aquilina li dejjem sibtu pront sabiex jagħti s-sehem tiegħu.

ċess  
zjoni  
xita.

hraq  
akka  
ttost  
ah u  
minn  
arju,  
ment

ma'  
zjoni  
ltant  
black  
meta  
erka.  
biex  
kienu  
ghu u  
na ta'

kor u  
i kien  
erfiċi

kulur  
spray  
żultat  
eqsin  
kuluri

gwieh  
nwali,  
uilina



L-istess parti tal-felli wara r-restawr u mwahhla f'postha. Tidher ukoll il-firma ta' Virginio Monti.

**Il-pittur Virginio Monti esegwixxa din il-pittura tal-Bażilika fil-bidu ta' dan is-seklu. Fl-Italja kien stmat hafna u kien pitter is-sezzjoni, ta' fuq il-bieb prinċipali tal-Knisja ta' San Andrea della Valle.**

Parti kbira minn felli tal-koppla wara li ġiet maqlugha l-pittura, (bil-gebla diġà ppreparata).



-koppla  
ra, (bil-



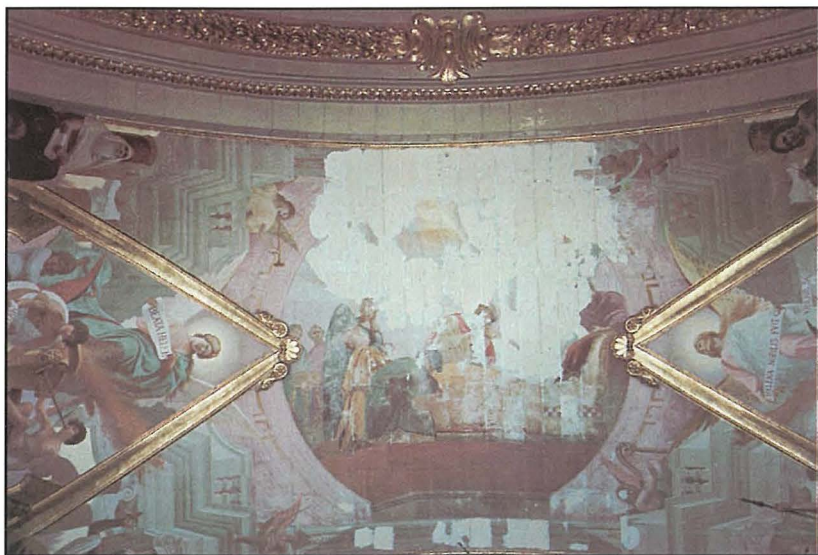
## Il-Kappellun tal-Kurċifiss

*Il-Kappellun tal-Kurċifiss Qabel ir-Restawr – dak li jidher ġie msahhah, maqlugh minn postu, immuntat fuq it-tila, irtukkat u nkollat f'postu.*

L-istess pittura kif tidher illum – Wara r-restawr.



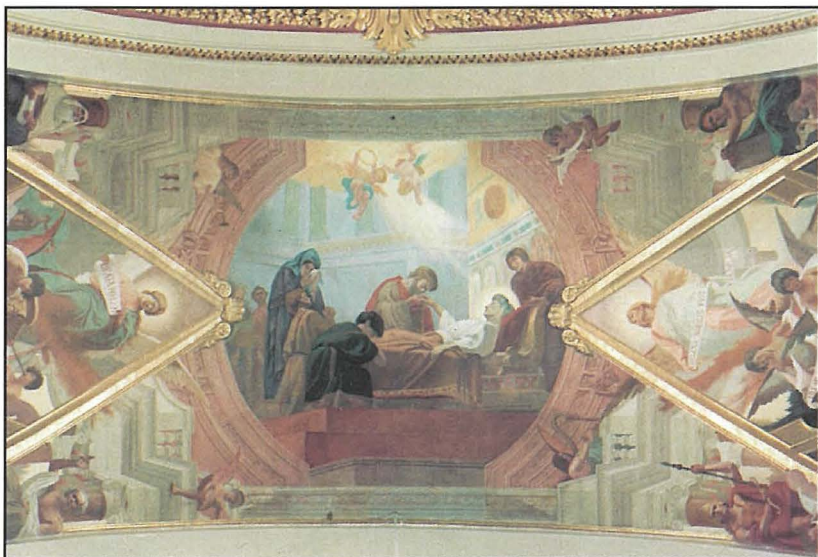




Il-Kappellun tar-Ružarju, qabel ir-restawr.

ss Qabel  
lher ġie  
n postu,  
lukkati u

Il-hsara titkellem wahedha, tirrappreżenta simbolikament il-mewt ta' Santa Liena ghat-tieni darba. Il-ftit kulur li jidher, imneżża mill-ahhar pinzillata ta' Monti ġie konsolidat, maqlugh minn postu, immuntat fuq it-tila, impitter fuq il-bozzett żgħir ta' Monti, u mwahhal f'postu.



Kif tidher il-lum wara r-restawr. Il-kappellun tar-Ružarju.

