

ĠILORMO CASSAR

Biex nifhmu aħjar il-kobor ta' Ġilormo Cassar, wiehed minn ulied il-Gudja li għamel isem, ikollna nġhidu xi haġa dwar il-Gran Mastru Jean de la Valette, għaliex minbarra li t-tnejn għexu fl-istess żminijiet (1494-1568), ħadmu wkoll id f'id speċjalment fil-bini tal-Belt kapitali Maltija, li ħadet l-isem Valletta għall-Gran Mastru La Valette.

Meta nsemmu l-Gudja bħala raħal fis-sena 1494, żgur ma nifhmux li kien il-post kif nafuh illum, għaliex kolloxx jindika li l-Gudja kienet tikkonsisti f'bini mxerred 'l hawn u 'l hemm fl-għelieqi li bejniethom kienu jagħmlu parti msejġha l-Gudja.

Wara r-rebħa ta' l-Assedju l-Kbir fuq it-Torok, La Valette xtaq ifakkar dan l-avveniment bil-bini ta' belt ġdida fuq l-art magħrufa bħala Xiberras u talab lill-Papa Piju V għal xi għajjnuna. Min-naħa tiegħu l-Papa bħala parti mill-għajjnuna mitluba kien baġat l-arkitett Franġisku Laparelli biex jagħmel il-pjanti meħtieġa li kienu jikkonsistu f'belt imdawra bi swar qawwija biex jifilhu attackki jekk jergġhu isiru bħalma kien sar fl-Assedju.

It-toroq kellhom ikunu dritti waqt li l-bini kellu jkun mill-isbaħ.

Insibu wkoll li wara diversi talbiet magħmula mill-Gran Mastru, is-Slaten ta' Spanja u l-Portugall baġtu flus u għajjniet oħra, waqt li l-Maltin ħallsu t-taxxi u ħadmu wkoll mingħajr filas.

Fil-hidma tiegħu Laparelli sab għajjnuna kbira mill-perit Gudjan Ġilormo Cassar li kien diġà wera l-hila tiegħu fl-Assedju l-Kbir. L-ewwel bini li nbena fil-belt Valletta kienet il-knisja tal-Vitorja fejn La Valette kien ta' kuljum imur jitlob. Il-Gran Mastru miet fis-sena 1568 u ndifen fil-kripta tal-Kon Katidral ta' San Ġwann. Il-bini tal-Belt kien ilu issa li nbeda sentejn u kellu jkompli taħt il-harsien tal-Gran Mastru Del Monte.

Ġilormo Cassar beda jagħmel pjanti waħda wara l-oħra biex ix-xogħol ma jieqafx u tħabat ħafna biex ikun hemm liġijiet biex it-toroq ikunu dritti perfetti, biex kull dar u postijiet oħra fil-belt ikollhom bjar għall-ħażna ta' l-ilma, kull kantuniera tkun imżejna u ma jsirux parapetti jew gonna quddiem id-djar.

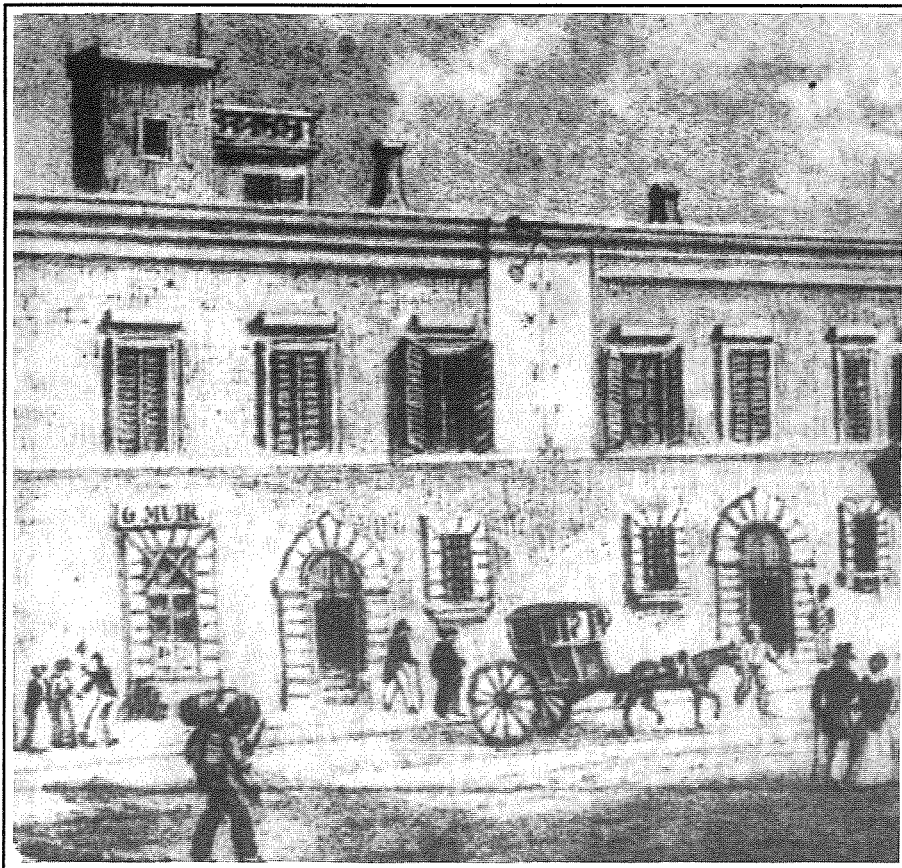
Għall-ħabta ta' Marzu, 1571 Laparelli kien kuntent ħafna bix-xogħol u seta' jserraħ rasu tant li ħalla kolloxx fidejn Ġilormo Cassar.

Ġilormo Cassar kien mar l-Italja biex ikompli jistudja l-arkitettura ta' l-aqwa bliet fl-Ewropa u

kif ġie lura Malta ħa ħsieb il-bini ta' bosta palazzi, knejjes u bini ieħor. Barra l-bereġ tal-Kavallieri ta' Provenza, Alvernja, Franza, Italja, Aragona, Kastilja u l-Ġermanja, il-Palazz Magistrali, il-knisja ta' San Pawl, San Duminku, Santu Wistin, tal-Karmnu u ta' Ġiesu. Fuq kolloxx hu bena l-Kon Katidral ta' San Ġwann li hu meġus bħala l-isbaħ bini li hemm u li ħallas għalih il-Gran Mastru La Cassiere.

Il-bini tal-palazzi u l-knejjes huma mill-isbaħ u jsaħħru lil kull min iżurhom għalhekk beda jingħad li kienet belt li giet mibnija minn gentlomi għal gentlomi.

B'dan kollu f'moħħna, nixtiequ nissuggerixxu li xi bini mportanti fil-Gudja, nġhidu aħna l-Iskola Primarja tal-Gvern, tigi msemmija għall-memorja tal-Perit Ġilormo Cassar.



Il-bini tal-Borża fi żmien il-kavallieri