

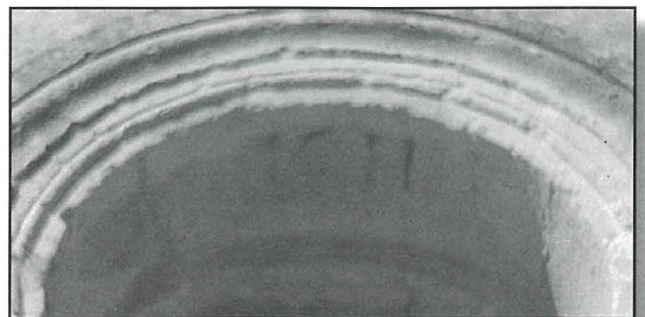
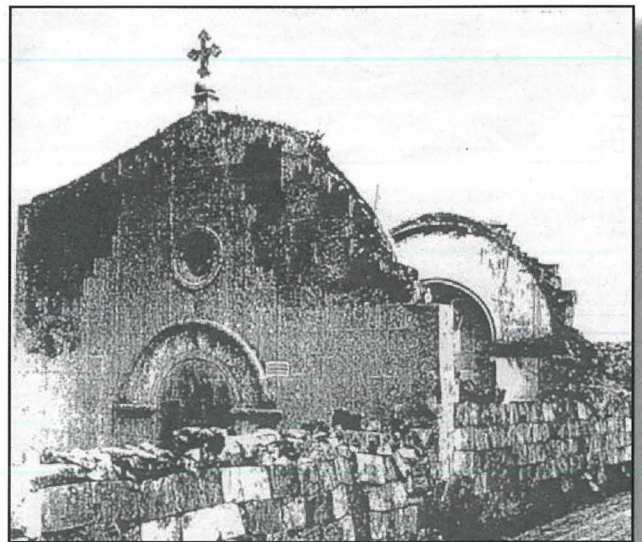
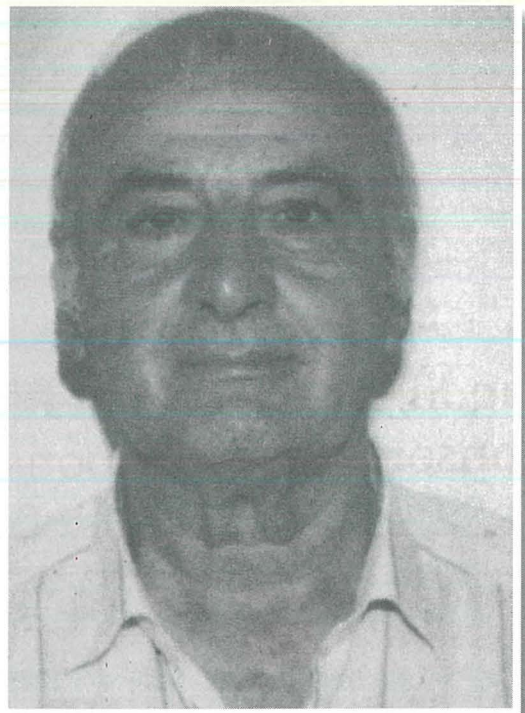
Il-Kappella ta' Santa Katerina tax-Xwieki

Mis-Sur Julian Bezzina

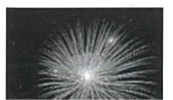
Hafna huma l-anzjani tar-rahal li jiftakru l-kappella ta' Santa Katerina tax-Xwieki, iżda hadd minnhom ma jiftakara wieqfa, jiftakruha mwaqqa' kif tidher fir-ritratt meħud fl-1935 minn Dr. Temi Zammit, ftit wara li waqgħet waqt maltempata qalila. Kienet sabiħa hafna kif kiteb Mons. Giacomo Molina fl-1680. Kienet gawhra tal-arkitettura stil Normann.

Billi din ma tissemmiex fir-rapport tal-Visita Apostolika ta' Mons. Pietru Dusina, il-kappella ma kinitx għada mibnija dak iż-żmien, jekk għalanqas ma kienitx dik li tissemma bħala tal-Madonna tas-Silg li kienet go wied kbir magħruf bħala Xwieki qrib Hal-Għargħur (Ecclesiam ruralem Sanctae Mariae ad Nives intus vallonem nuncaptum Sueti prope Casale Gregori). Iżda tissemma l-ewwel darba bħala l-kappella tal-Vizitazzjoni fil-vizita pastorali ta' Mons. Thumas Gargallo (1598). L-akbar li għandna tagħrif fuqha insibuh fil-Vista Pastorali ta' Mons Giacomo Molina (1680). Fir-rapport tiegħu jgħidilna li din kienet ġdida, kienet għada kif għet imbajda u kienet sabiħa hafna. Kienet tliet qasab u nofs twila, żewġ qasab u xibrejn wiesgħa u tliet qasab għolja. Kellha wkoll ċimiterju ta' tliet qasab kwadri quddiemha. Kellha ċinta dawramjt tagħha kif narawha wkoll fir-ritratt.

Fir-rapport insibu wkoll li din kienet inbniet wara l-mewt ta' Dun Ġiljan Borg li kien kappillan tan-Naxxar mill-eredi universali tiegħu, it-ftal ta' oħtu Marietta Mifsud mart Mattija, il-Kjeriku Dominiku Mifsud u huñ Bartolomew. Inbniet fl-1611 xhieda ta' dan hija minquxa fuq it-tieqa tonda tagħha. Nhar it-8 ta' Lulju 1610, Dun Ġiljan Borg marid fis-sodda għamel it-testment tiegħu quddiem in-Nutar Simone Galea quddiem ix-xhieda fosthom Dun Ġwann Bezzina li wara laħaq Kappillan tal-Mosta. Huwa obbliga lill-eredi universali tiegħu li jibnu l-kappella fl-għalqa tiegħu tax-Xwieki magħrufa bħala "ta' maica". Hu rabathom ukoll biex fiha jagħmlu quddies kull nhar ta' Hadd, jagħmlu festa tal-Visitazzjoni tal-Madonna lil Santa Elizabetta (2 ta' Lulju), u ta' Santa Katerina (25 ta' Novembru) u jixgħelu l-lampier kull nhar ta' Sibt. Dun Ġiljan Borg miet ftit jiem wara, fl-14 ta' Lulju, 1610. Fit-testment tiegħu talab ukoll li jindifen fil-knisja tan-Naxxar iżda fil-kappella ta' Santa Katerina kien hemm il-qabar tiegħu. Nafu li ftit wara mewtu l-knisja tan-Naxxar twaqqet biex tinbena l-knisja li naraw illum u għalhekk il-fdalijiet tiegħu setgħu ġew trasportati għal dan il-qabar. Dan il-Kappillan tan-Naxxar kien dak li kien oppona it-twaqqif tal-parroċċa tagħna u għalhekk jumejn biss wara mewtu l-Isqof Tumas Gargallo wettaq it-twaqqif tal-parroċċa tagħna b'att notarili bid-data tas-16 ta' Lulju, 1610.

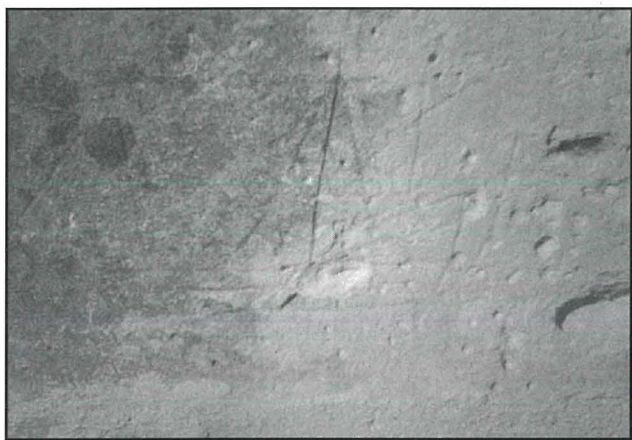


It-Tieqa tal-Kappella bis-sena li nbniet



Meta żar din il-Kappella, Mons Pawlu Alpheran de Bussan fid-29 ta' Mejju, 1744, sabha li ma kinitx miżmuma tajjeb, għalhekk kienet għadha kif giet imbajda. Sab li l-mensa tal-artal tal-ġebel kienet miksura sa fejn kellha r-relikwi mqaddsa u ordna li ssir waħda ġdida kkonsagrata kif tixraq għas-sagrificċju tal-quddiesa. Ordna wkoll lil dawk li kienu jgawdu mill-eredita' ta' Dun Ġiljan Borg biex iwettqu dak li kien hemm miktub fit-testment tiegħu, jiġifieri li jiehdu hsieb li jsir il-quddies li halla Dun Giljan Borg.

Maz-żmien il-kappella reġġhet giet traskurata, għamlet żmien tintuża biex fiha jissewew il-vetturi u billi kienet privata għaddiet minn id għall-oħra u ma reġġhetx inbniet. B'hekk intilfet kappella oħra minn dawk li kienu jzejjnu l-kampanja tagħna.



Graffiti fuq il-ħajr tal-Kappella



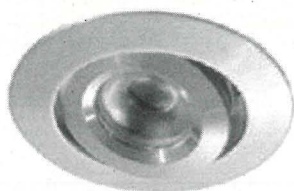
Il-Faċċata tal-kappella kif inhi llum

PALAJ'S LED LIGHTING

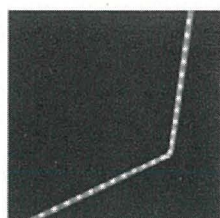
E-mail palajs2@hotmail.com

Tel 21314665

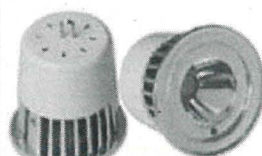
MOB 99453298 99074085



DC 12 VOLTS



Flexible led light strip 12 volts



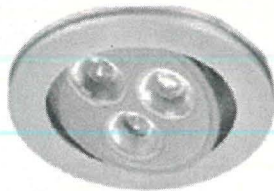
MR 16 BASE 5WATS



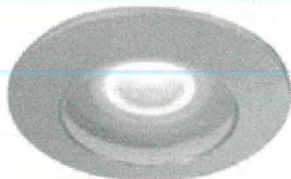
GU 10 BASE



MR16 5 WATS



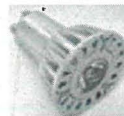
Working voltage: DC12V



Working voltage: DC12V



E27 5W color changing



GU 10 1 WAT



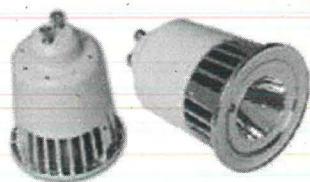
E 27 1 WAT



E27-S3W-W



E 27 1 WAT



Base:GU10 5W multicolor



Aluminum Profile LED Strip Lighting 41A27-M-24VRGB controller available Waterproof



MR16-S3W-M



GU 10 1 WAT

