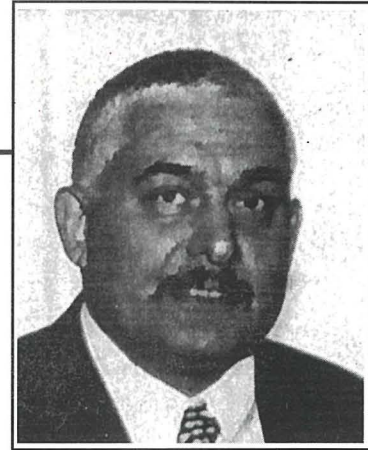




Artiklu



minn Mario Fenech

Giuseppe Cali fil-Knisja Parrokkjali ta' San Bartilmew

Il-Knisja tar-raħal tal-Għargħur hija mżejna b'għadd ta' opri sbieħ li juru kemm in-nies ta' dan ir-raħal żgħir kellhom u għad għandhom imħabba lejn il-Padrun u l-Knisja Parrokkjali tagħhom.

L-istatwa titulari ta' San Bartilmew hija meqjusa bħala waħda mill-isbaħ statwi titulari li hawn fil-gżejjer Maltin. Id-dekorazzjoni ta' l-Altar tal-Kor u ta' l-Artali tal-Kappelluni hija waħda ta' valur artistiku kbir u l-kwadri ta' l-altari kemm dak titulari kif ukoll tal-kappelluni u tal-korsija huma sbieħ ħafna. Dan ir-riżultat ta' tant opri sbieħ huwa ta' ċertifikat ġust lil dawk li meta kienet tkun ser issir xi opra ġdida kienu dejjem ifittxu nies kapaċi fl-oqsma tagħhom biex ir-riżultat ikun wieħed tajjeb. U hekk għamlu meta riedu jordnaw il-kwadru titulari u kwadri oħrajn ta' l-altari tal-knisja.

Kien żmien meta kien fl-aqwa tiegħu wieħed mill-akbar, jekk mhux l-akbar artist Malti Giuseppe Cali. Artist li bosta jqisuh ta' ispirazzjoni kbira għall-artisti oħrajn li ġew warajh u li mxew fuq il-linji kuraġġużi, eleganti u vivaċi tiegħu. Wara li ħareġ riżultat tant tajjeb fix-xogħol li għamel fil-kwadru tal-kor, Cali ġie kkummissjunat biex jagħmel il-kwadru ta' l-Altar ta' San Ġużepp li qiegħed fil-kappellun tal-lemin ta' l-altar tal-knisja. Kif jafu ħafna minn dawk li bħali studjaw ix-xogħol ta' dan l-artist kbir, fejn kien jidhol San Ġużepp, lil Cali ma kontx tilgħablu! L-ewwelnett għaliex dan kien il-Qaddis li tiegħu kien iġib ismu, u t-tieni għaliex peress li San Ġużepp kien qaddis li ma tantx nafu dwaru, kienet tkun sfida għalih li jsib espressjonijiet ġodda, u suġġetti differenti biex bihom jippreżenta lil dan il-qaddis.

Meta fassal il-kwadru tal-knisja tal-Għargħur l-artist ried li fit-tila jippreżenta xena mqanqla. Xena li tirrappreżenta lil San Ġużepp f'diversi passaġġi li fihom huwa rrakkuntat fil-Kotba Mqaddsa. Ha naraw kif irnexxielu jagħmel dan.

Fil-kwadru naraw il-figuri ta' San Ġużepp, il-Verġni Marija, il-Bambin Ġesù u l-figura sabiħa ta' mara li tirrappreżenta l-Fidi. F'dan il-kwadru l-ħsieb inizzjali kien dak li San Ġużepp jiġi pprezentat bħala l-Padrun tal-Knisja Universali, fil-fatt f'idejn il-mara liebsa l-abjad l-artist pinga simbolu tal-knisja. Izda min jista' jgħid li dan il-kwadru ma jistax jiġi msejjaħ ukoll bħala dak tal-Familja Mqaddsa? Il-figuri tal-Madonna u tal-Bambin Ġesù huma pprezentati bi hlewwa liema bħala. Ħarset il-Madonna hija waħda serena u mimlija fit-tjubija, filwaqt li lill-Bambin Ġesù bil-ħarsa tiegħu lejn il-figura tal-knisja Cali ried li jwasslilna messaġġ ta' faraġ u kuraġġ.



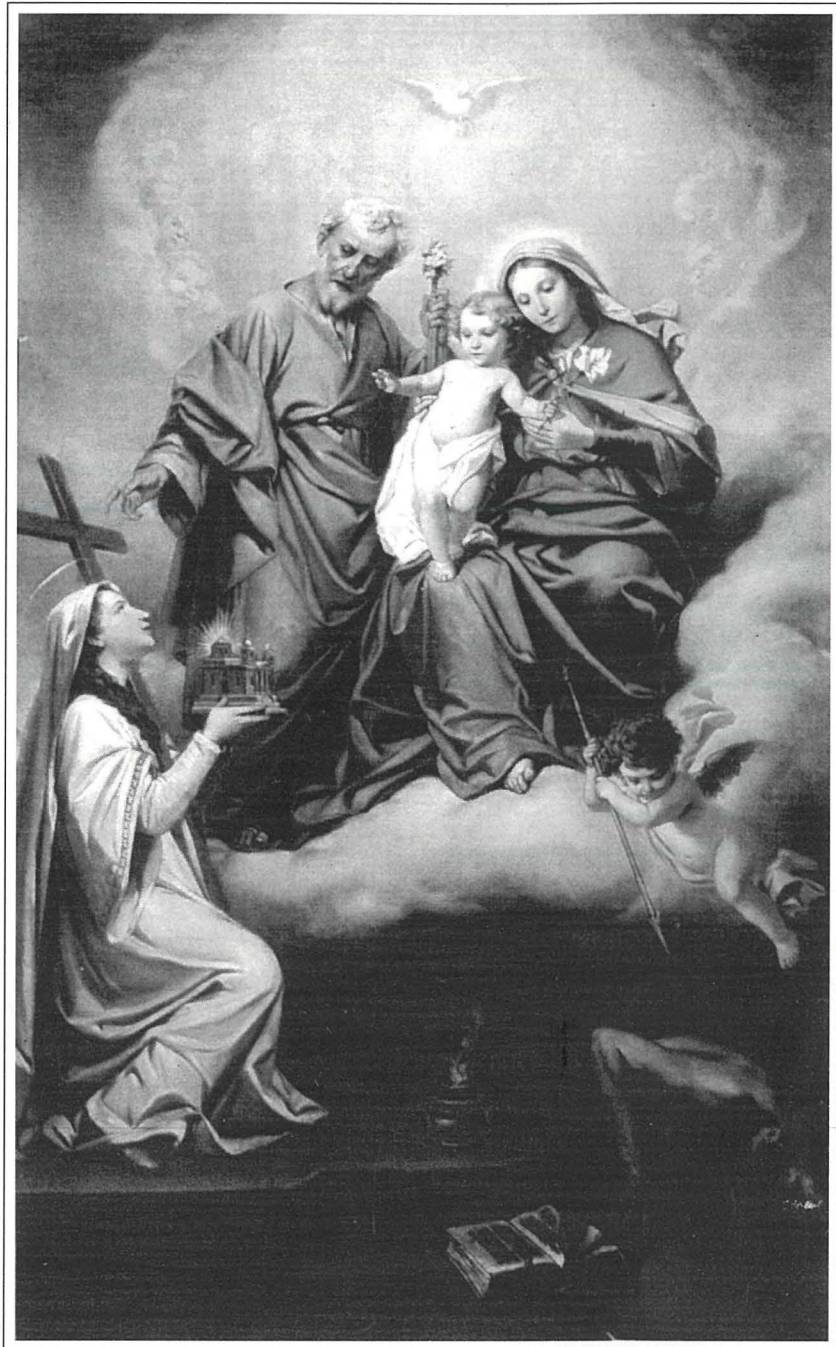
Aspett ieħor li l-artist daħħal fil-kwadru kien dak tal-qawwa tal-Kelma t'Alla. L-isfel minn riglejn il-Madonna naraw lill-anglu bil-lanza f'idu qiegħed jeqred il-figura tal-ereżija u l-kitba qarrieqa pprezentata fil-kwadru bil-ktieb u s-serp. Hawnhekk wieħed jista' jahseb ukoll li Cali ried ifakkarna fl-Immakulata li rebħet fuq il-ħażen u għaffget taht riglejHa ras is-serp.

Biex din ix-xena tkun waħda mimlija aktar l-artist inkluda l-figura tal-Ispirtu s-Santu fil-forma tradizzjonali ta' ħamiema bajda, mdawwar bid-dija. Żid ukoll għadd kbir ta' angli zghar, fejn hawn wieħed jiftakar f'wieħed mill-Misteri tal-Glorja meta l-Verġni Marija giet Inkurunata u mfahħra mill-Kori kollha ta' l-Angli.

Il-kuluri ta' Cali għamel użu minnhom f'dan il-kwadru huma taħlita eżemplari ta' Qdusija, Glorja, Kobor u fuq kollox ta' Espressjoni.

Minn dan li rajna f'dan il-kwadru ma nistghux ma nikkonkludux il-fatt li f'dan il-kwadru ta' San Ġuzepp tal-Knisja Parrokkjali tal-Gharghur Giuseppe Cali uriena kemm kien artist kbir, kemm kellu viżjoni li timrah permezz tal-pniezel tiegħu u fuq kollox kemm kien artist ta' valur nistrani kbir.

Filwaqt li nagħmel appuntament mal-qarrejja ta' dan il-ktieb tal-festa għall-edizzjoni tas-sena diehla, dejjem jekk il-Bambin irid, nawgura lill-ħbieb tiegħi ta' dan ir-raħal tal-Gharghur, il-festa t-tajba.



**Il-Kwadru ta' l-Altar ta' San Ġuzepp
li qiegħed fil-kappellun tal-lemin ta' l-Altar tal-Knisja**