

San Girgor

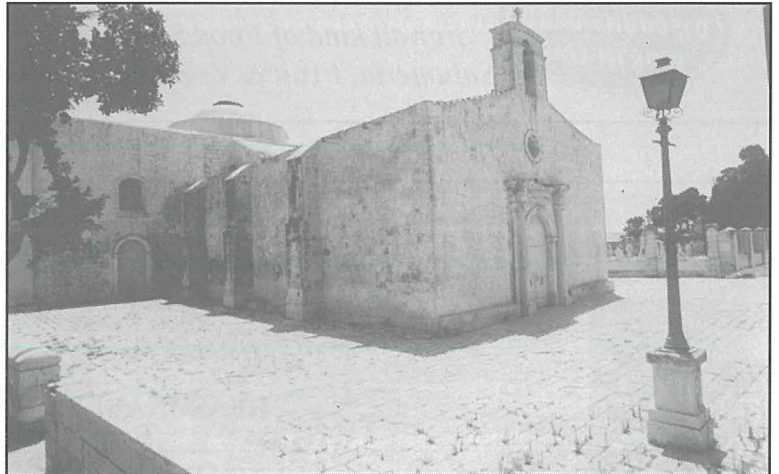
l-Ewwel Knisja Parrokkjali fiż-Żejtun iddedikata lil Santa Katerina

Id-data meta nbnet din il-knisja mhix mgharufa għalkemm hu mahsub li twaqqfet fis-seklu XII . Fl-1492 il-knisja reġghet nbnet mit-tieni arċipriet taż-Żejtun Ċzullu Baldu. Imma fl-1436 l-Isqof Senator de Mello kien għollieh għall-istat ta' Parroċċa. Il-knisja għandha tlett artali, kursija, żewġ kappelluni u sagristija żghira.

Dwar l-istil tal-knisja huwa Ruman pero jidhol wkoll is-Siculo-Normann u l-Baroque. Jidher wkoll l-istil Gotiku. Minhabba l-post strateġiku tagħha din il-knisja kienet tiġi attakata. Fis-6 ta' Lulju 1614 it-Torok habtu għal Malta u niżlu fil-bajja ta' San Tumas. Kienu madwar 6,000 ruh fejn ghamlu herba shiha pero l-Maltin qamu għalihom u harbu. Il-knisja ġarbet bosta hsarat u kella tieqaf il-mgħamudija.

Ir-rabta ma San Girgor tiġi mill-wegħda li saret fil-qedem ma dan il-qaddis u li minhabba fiha baqghet issir purċissjoni kull sena. Skond ghidut din il-purċissjoni kienet saret minhabba l-pesta jew xi nvażjoni mit-Torok. Hemm min jghid li kienet saret tempesta kbira . Il-helsien minn dan il-flaġell aktarx sar lejliet Santa Katerina iġifieri nhar l-24 ta' Novembru. Fil-bidu l-purċissjoni kienet fit-12 ta' Marzu nhar il-festa ta' San Girgor. Aktar tard bdiet issir l-Erbgha ta' wara l-Ghid il-Kbir kif għadha issir illum. Fl-antik l-irhula u l-bliet ta' Malta kollha kienu jiehdu sehem . Il-purċissjoni kienet tibda mill-Katidral ta' l-Imdina. Din il-purċissjoni kienet wahda mill-isbah li kienu jsiru fl-Ewropa.

Il-Granmastri wkoll kienu jiġu ż-Żejtun biex jaraw



din il-purċissjoni. Iż-żmien jghaddi u kollox jinbidel. Illum din il-purċissjoni tohroġ mill-knisja ta' San Klement fiż-Żejtun stess. Ċertu drawwiet ta' missirijietna baqaw hajjin għax kummerċ għadu jsir, minflok il-bejjiegha ta' l-ilma issa nsibu l-bejjiegha tal-ġelat u tal-qubbajd. Drawwa li baqghet hi li n-nies wara l-purċissjoni jinżlu Marsaxlokk jew ir-Ramla ta' San Tumas biex jiehdu l-ewwel għawma.

Fl-1969 fil-hxuna tal-hajt tal-kappelluni nstabu tlett passagġi sigrieti. Dawn instabu mis-Sur G.M.Debono . IL-wisa' ta' dawn il-passagġi hi ta' 75 cm u 180cm għoljin. It-tul tagħhom hu ta' 9 metri ; 12-il metru u 30 cm ; 9 metri u 30 cm. Wiehed jista' jidhol fihom minn bieb dejjaq wara li jitla' garigor. Wara l-ewwel bieb hemm iehor żghir li qabel is-sejba kien imblukkat.

L-ewwel passagġ li jhares fuq il-Lvant għandu tlett aperturi fil-hajt li meta nstabu kienu magħluqin. Il-wisa' tagħhom hi ta' 25cm u l-gholi ta' 95cm . Dawn iharsu lejn Wied il-Għajn u l-Forti San Tumas li nbena fl-1614. It-tieni passagġ li jhares lejn ix-Xlokk għandu żewġ aperturi li jagħtu fuq Marsaxlokk u San Luċjan. It-tielet passagġ fuq in-naha tal-punent ma jinfed ma mkien u ma fih l-ebda apertura . F'dan il-passagġ wara hajt li jifirdu mit-tieni passagġ instabu l-ghadam ta' xi 60 ruh. Hi haġa ċara li l-passagġi u l-aperturi kienu jiġi wżati bhala għassa u bhala post minfejn jinghataw is-sinjali .Ma hemm l-ebda dokument li jispjega kif dak l-ghadam nstab fil-passagġi sigrieta ta' madwar is-saqaf ta' din il-knisja-fortizza.

