

# L-Innu lill-Madonna tal-Ġebbla

Kitba ta'

Mro. Manoel Pirota

DNESM (Lyon) [M.A.] Dip CNR

(Lyon) [B.A. (Hons.)]

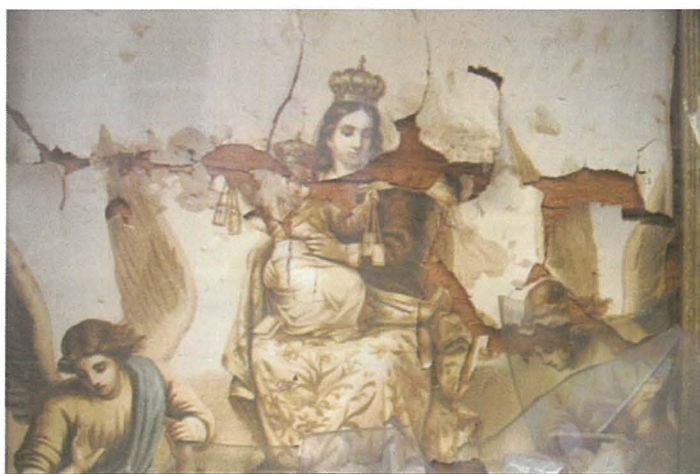
Hon VCM LFIBA CT, FVCM (Hons.)

FTCL FLCM FNCM LTCL

LMusLCM LMusTCL(Comp.)



Fil-ktieb tal-festa tas-sena l-oħra kont introduċejtkom mal-Innu tal-Madonna tal-Ġebbla, versi tal-qassis-poeta Naxxari, Dun Anton Xiberras (1922-2006), u mmużikat minn Dun Dward Corrado, organista u kompożitur t'għadd t'innijiet reliġjużi, fosthom l-Innu Lill-Madonna Tad-Duluri u l-Innu lis-Sacerdot. Dal-Innu popolari huwa tant għal qalb il-Gżirjani, li għal dis-sena ddeċidejt li nkompli nitkellem dwaru mil-lat mużikali permezz t'analizi hafifa fuq il-kontenut tiegħu. U għad li mużikalment huwa wieħed sempliċi kemm jista' jkun, il-versi tiegħu ma jonqsux milli jirrakkuntaw dil-ġrajja tant sabiħa.



Kwadru mkisser li jinsab fil-knisja parrokkjali tal-Gżira

L-Innu lill-Madonna tal-Ġebbla huwa tat-tip popolari minhabba s-semplicità u l-qsurija tiegħu, u kulma fih huma biss 20 battuta: Introduzzjoni (b. 1-4); Strofa (b. 5-12); Ritornell (b. 13-20 [21]).

Bħala kjavi l-Innu huwa in *Do magġuri*, jindaqq f'temp maestuż, u għandu sinjal ta' mizura t'erba' semiminimi kull battuta.

Bejniethom, l-erba' battuti tal-introduzzjoni jiffurmaw dak li aħna nsejnhulu grupp kadenzjali, iffurmat minn sensiela t'akkordi bażiċi, u b'melodija minsuġa fuqhom bħala element tematiku. Din-introduzzjoni nerġgħu nisimgħu fit-tieni parti tar-ritornell.

L-istrofa hija magħmula minn sentenza ta' tmien battuti, maqsuma f'żewġ frażijiet ugwali, fejn tat-tieni timmodula ftit lejn l-aħħar tagħha. Kemm il-melodija u l-armonija huma mill-aktar sempliċi, u ma tantx hemm wisq x'wieħed jista' jgħid f'dawk li huma lwien, hliet li f'b. 11 u 12 hemm hjiel kromatiku bil-preżenza tal-

Ez. 1

Jekk Ma - don - na tis - ten - na li ah - na,

Mib u l-Fa# rispettivament. Mill-bqija, kemm l-istrofa, kif ukoll ir-ritornell, iżommu kemm jista' jkun mal-kjavi originali, bla ma jitbiegħdu wisq minnha, u jdaħħlu biss dawk innoti li jidhru fis-sistema diatonika (Ez. 1):

Ir-ritornell forsi huwa ritmikament aktar ordnat f'dik li hija linja melodika, peress li fl-ewwel nofs tiegħu, permezz tat-tieni par battuti, tinholoq bħal sekwenza, li għandha aktar minn mistoqsija mwiegħba. Dawn it-tip ta' patterns huma bil-wisq meħtieġa fil-mużika. Hawn ukoll, l-armonija hija waħda sempliċi, kif wara kollox huwa mistenni f'innu popolari.

Fiż-żewġ eżempji li ġibt hawn fuq, minbarra l-melodija ewlenija bil-kant magħha fuq nett, u l-akkumpanjament min-naħa tat-trumbuni u l-baxxi taħt nett, daħħalt ukoll il-kontro-melodija li soltu tkun fdata 'l-ewfonji, biex nuri li anki f'sempliċi innu kemm hija importanti dit-tip ta' hjata kuntrapuntali, li jkollox żewġ melodija għaddejjin f'daqqa, imma li fl-istess hin jikkumplementaw 'il xulxin.

Ez. 2

Jekk bar - ra - ni kas - bar gieh - ek,

Aktar artikli mill-istess awtur jinsabu fuq OAR@UoM (<https://www.um.edu.mt/library/oar/>)