

## IL-GUDJA - RAĦAL TWELIDI

Inhoss li ghandi naqsam magħkom xi tagħrif dwar raħal twelidna, il-Gudja, kif ukoll pajjizna, Malta.

Il-kelma Gudja ġejja mis-Semitiku, u kienet t'fisser għolja. Kien naturali għan-nies li joqogħdu lejn Bir Miftuħ li jsejnhulha hekk. Xi tliet kilometri fil-Majjistral ta' l-Imdina hemm għolja oħra, li l-bdiewa li jaħdmu fir-raba' tagħha jsejnhulha l-Gudja. F' Ghajnsielem, Ghawdex, ukoll hemm hotba li jisimha Gudja u issa bdiet tinbena fi djar u flats. Ta' min isemmi wkoll li hemm post fil-Libanu li jissejjah Gudja. Principalment, l-ilsien Malti, bħall-Għarbi u l-Lhudi, ġej minn għerq wiehed - is-Semitiku u n-nies ta' din l-art kienu jittkellmu bħall-Maltin ta' żmien Kristu.

Qatt ma qrajt jew smajt li qrib ir-raħal tagħna kienu jeżistu l-*Cart-Ruts*? Dawn huma raddi jew kanali mħaffra fil-blata għall-facilita' tat-trasport. Jinsabu wkoll in-naħa taċ-Ċirkewwa fejn jibqgħu neżlin dritt għal gol-baħar u jergħu jfeġġu f' Ghawdex. Hemm ħafna minnhom lejn San Ġiljan kif ukoll qrib il-Buskett. Il-post fejn qegħdin dawn il-*Cart-Ruts*, l-Ingliżi kienu jsejnhulhom *Clapham Junction*, post f' Londra fejn hemm ħafna linji tal-ferrovija jaqsmu 'l xulxin. Dawn ir-raddi ltqajt magħhom fuq l-għolja ta' Msaqqfa, fil-grigal tal-Gudja, fix-Xagħra, msejha tax-*Xupa*. Huma twal xi 40 metru bid-direzzjoni mill-Majjistral għax-Xlokk fejn jintilfu taħt il-ħamrija. Huma wiesgħa xi 12-il ċentimetru u fondi xi 30-il ċentimetru.

L-arkeoloġi huma tal-fehma li dawn ilhom jeżistu minn meta Malta kienet magħquda

ma' Ghawdex u Sqallija, u Sqallija ma' l-Italja xi 1800 sena Q.K. fl-aħħar perjodu tas-silġ. Meta nħall is-silġ li kien jiksi l-Ewropa sal-muntanji tal-Alpi, il-baħar għola u fired lil dawn minn xulxin fi tliet gzejjer. Infatti, il-fliegu bejn Malta u Ghawdex u l-għonq ta' qiegħ il-baħar bejn Baħar iċ-Ċagħaq u l-ponta tax-Xlokk ta' Sqallija, madwar Capo Passero, huma ta' ffit fond.

Niġu issa għal żmien iktar fil-qrib meta xi 5000 sa 3000 sena Q.K. reggħu ġew jghixu n-nies fuq il-gzejjer tagħna. F' dan iż-żmien inbnew it-Tempji Megalitiċi (megalitiċi ġejja mill-Grieg, *mega* - kbir, u *litos* - ġebel), bħal Haġar Qim u t-Tempju ta' Hal-Tarxien.

Nafu li Hal-Tarxien fis-seklu Erbatax W.K. kien jagħmel parti mill-parroċċa ta' Santa Marija ta' Bir Miftuħ. Din il-knisja kellha firxa art ġmielha li kienet tibda mill-Port il-Kbir, titla' għal taħt Bormla, għall-Fgura, għal bejn Hal-Tarxien u ż-Żejtun, għal bejn Hal-Għaxaq u l-Gudja, tinzel għall-bajja ta' Birzebbuġa u titla' minn Wied il-Qoton għal bejn iż-Żurrieq u Hal Safi, tkompli għal bejn il-Qrendi u l-Imqabba u wara tinzel fil-fergħa t' isfel tal-bidu ta' Wied il-Kbir għall-baħar tal-Marsa minn fejn bdiet.

L-isbaħ stampa ta' din rajtha f' mappa tas-seklu 17, fil-friż tas-saqaf tas-sala ta' San Mikiel u San Ġorg, fil-palazz tal-President, il-Belt, bil-knisja ta' Bir Miftuħ impittra f' nofsha u bil-kliem *Terra Sanctae Mariae* miktuba taħtha.

Fi żmien ir-Rumani u l-Bizantini, minn

madwar is-sena 250 Q.K. sa madwar is-sena 750 W.K. thaffer il-qabar fil-blat fit-trejqa antika ta' Hal Resqun bejn il-Gudja u Hal Luqa, li illum jinsab mgħotti bil-hamrija f' nofs ir-roundabout ta' Vjal l-Avjazzjoni. Iktar lejn il-Lvant, fin-naħa tax-xellug tal-By-Pass tal-Gudja hemm menhir b' żewġ ġebliet warajh, li f'it snin ilu kien ser jinsteraq. Izda ġara li l-crane li pprova jaqalgħu ma rnexxilux, għax inqasamlu min-naħa t' isfel u waqagħlu fil-post. Il-ġebliet reggħet tpoggiet fejn kienet, imma l-qasma għadha tidher.

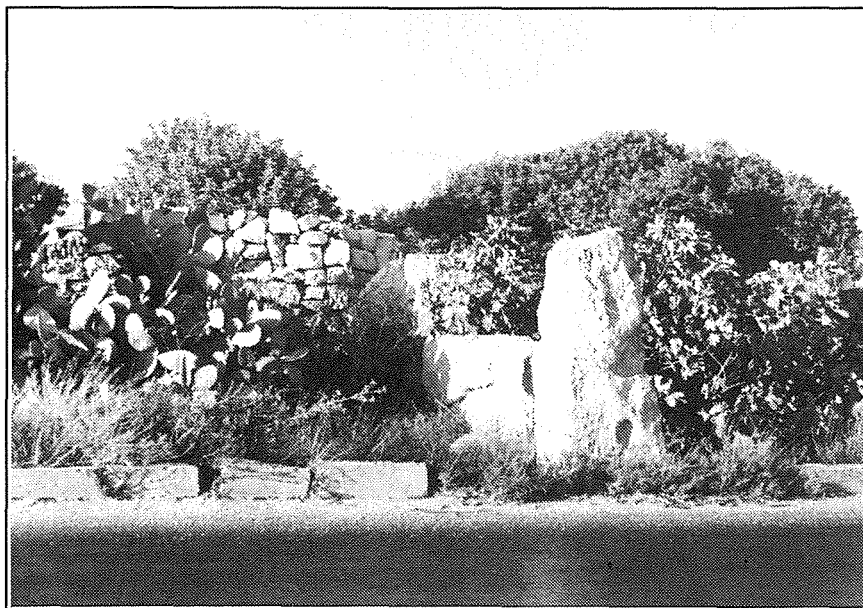
Il-menhir kien jitpoggja bħala sinjal f' xi triq importanti, kif hemm f' Via Appia, fl-Italja.

Dik il-habta thaffru wkoll il-katakombi f' Wied il-Liebru, hdejn il-qiegħa għad-dris fuq il-blat. F'it fuq kif taqsam it-triq inbena b' ġebel kbir it-Torri ta' Ġawhar. Illum baqa' biss il-pediment u biċċa ħajt tat-Tramuntana.

Xi nofs kilometru fil-Lvant ta' dan, hemm is-sisien ta' knejjes Durbies, li qegħdin f'it 'il bogħod mit-triq, fir-raba' li tiegħu mill-Gudja għall-Birżebbuġa. Biss fi żmien il-ħakma Għarbija f' Malta mis-sena 870 sa 1090 sena W.K. x' aktarx li l-Maltin kienu ta' twemmin Musulman.

Fil-fehma tiegħi, skond l-isem ta' dan il-post, mhux kulhadd haddan dan it-twemmin ġdid.

Jista' jkun li n-nies li kienu jaħdmu magħhom u oħrajn ta' madwarhom u oħrajn tan-naħa tal-Port il-Kbir li ma xtaqux iħallsu t-taxxa li għamlu fuq min ma jemminhiex bħalhom, setgħu bidlu t-twemmin, imma l-bdiewa li kienu jaħdmu u jgħixu fir-raba', ma tbiddlux għaliex il-kelma Durbies li l-Għarab hallewlna minn dak iż-żmien t'fisser iljun, filwaqt li l-kelma knejjes ma tbiddlitx imma baqgħet bl-istess isem ta' qabel. Il-kelma *knisja* minn dejjem kienet assoċjata mar-religjon Kristjana.



*Il-Menhir megalitiku, li jinsab f' Dawret il-Gudja, f'it metri 'il bogħod mill-ajruport.*

K o n f e r m a ta' dan li qegħdin ngħidu huwa l-isem ta' Wied ir-Rumi. Dan il-Wied li jhaddar anke f' i n - n i x f a tas-sajf, qalb il-firxa kbira tal-blat griz t a l - q a w w i korallina li jinsab bejn Had-Dingli u l-Baħrija. Dan kien jissejjah

Rumi, għaliex il-bidwi li kien jgħix u jaħdem fih baqa' jhaddan it-twemmin ta' Ruma.

Ta' min jinnota li l-Għarab, ir-religjon Nisranija kienu jsejħulha t-Twemmin ta' Ruma, għaliex kienet iċ-ċentru tal-Kristjaneżmu.

B' dawn il-ħsibijiet intemm in-noti u t-tagħrif dwar raħal twelidi, il-Gudja.

**CHEV. DR. GEORGE BORG**