

TLIET KAMPNARI, STIL WIEHED

Ma hawn xejn ġdid taht il-kappa tax-xemx, jghid il-Malti. Dan jghodd ukoll fil-qasam tad-disinn. Il-moderni tal-hwejjeg, il-karozzi l-aktar dawki moderni – dejjem ifakkruna waħda f'ohra. Xejn ma ghandna neħduha bi kbira allura illi ukoll fil-qasam tal-bini nsibu binijiet li jixxiebhu. Wara kolloxx fl-arkitettura nitkellmu dwar stili ta' bini jġifieri dawki l-elementi u proporzjonijiet li jagħtu identità lill-bini, u dwar skejjel ta' l-arkitettura, jew aħjar it-teoriji tad-disinn li tfaṣslu tul il-mogħdija taż-żmien.

Sentejn ilu ktiibt dwar kif jogħqod il-kampnar ta' William Baker mal-bqija tal-knisja parrokkjali tar-raħal tagħna. Din is-sena, aktar bir-ritratti milli bil-kitba, se naraw ix-xebh li għandu ma' kampnari oħra fl-Ingilterra, sewwasew wiehed ġewwa l-belt kbira ta' Londra, dak tal-knisja ta' St Mary-le-Bow, u ieħor fil-belt universitarja ta' Oxford, dak ta' All Saints' Church – dak li l-aktar jixbaħ lill-kampnar ta' Baker.

Mil-livell tal-qniepen 'il fuq, it-tliet kampnari għandhom l-istess elementi – b'tibdiliet fid-dettal. Il-koll bi hnejja fuq kull faċċata b'pilastru fil-kantunieri, fil-livell tal-qniepen. Iktar 'il fuq gwarniċa u opramorta bil-balavostri, bi statwetti fil-kantunieri. Imbagħad tempjett bil-kolonna u l-kaptelli fuqhom, u fil-qalba tat-tempjett, ċilindru robust li jerfa' l-istruttura tal-quċċata

tal-kampnari. Nerġghu nsibu gwarniċa oħra, din id-darba tonda, bħall-forma tat-tempjett taħtha. Il-kappa tal-kampnar, twila jew qasira, l-żommuha sensiela ta' buttresses – bejniethom nerġghu nsibu l-balavostri.

F'korrispondenza li kelli mar-Rettur ta' Lincoln College f'Oxford, wara li bghattlu ritratt tal-kampnar tagħna, huwa kiteb lura hekk:

"... the interesting photographs of your spire, which does, at the top at least, have an uncanny resemblance to Lincoln's. It seems unconceivable that the architect did not know All Saints' Church, Oxford (as the building was in his day) or at least that he had not seen it ..."

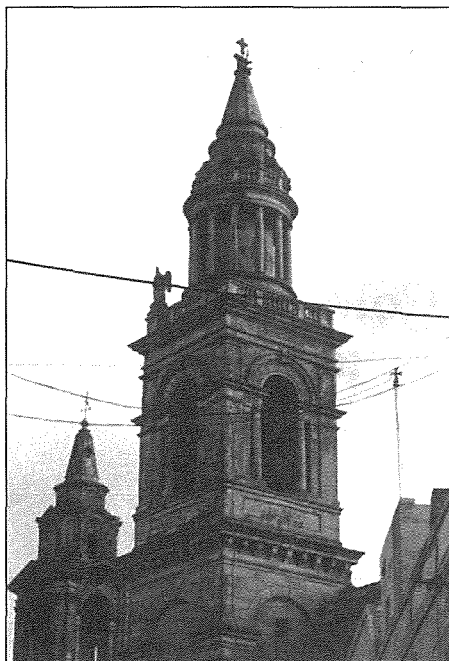
Kelmejn dwar dawn iż-żewġ binijiet.

Il-knisja ta' St. Mary-le-Bow tinsab fil-qalba ta' Londra, fil-parti msejha The City, jġifieri fiċ-ċentru finanzjarju tal-belt li hu ukoll wiehed mill-ewlenin tad-dinja. Din il-knisja nbriet minn Sir Christopher Wren wara *The Great Fire of London* bejn l-1670 u l-1680. Wren huwa l-aktar imsemmi għall-bini ta' St. Paul's Cathedral, ftit metri bogħod minn l-istess St. Mary-le-

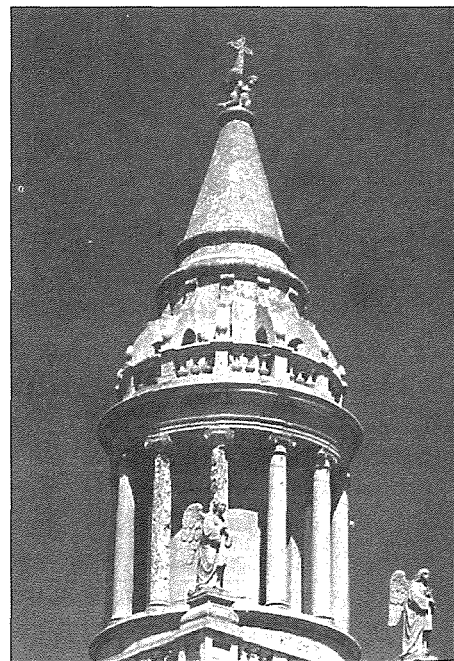
Il-Kampnar ta' William Baker mibni fil-1842.



1. L-istruttura kollha minn Triq William Baker

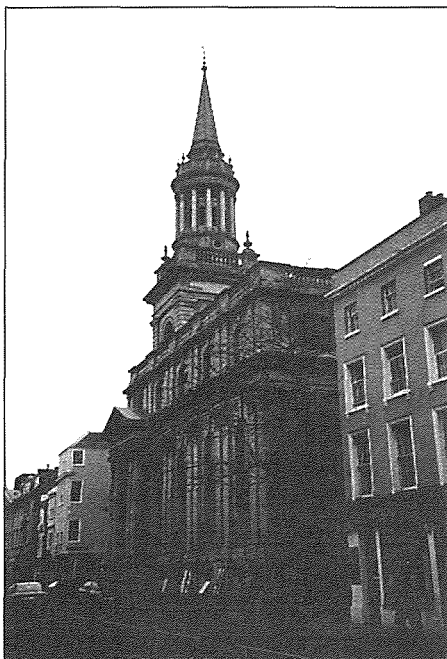


2. Mil-livell tal-qniepen 'il fuq

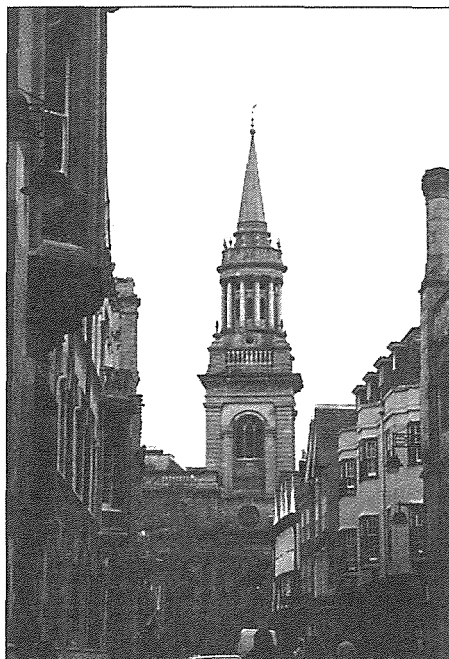


3. It-tempjett u l-kappa

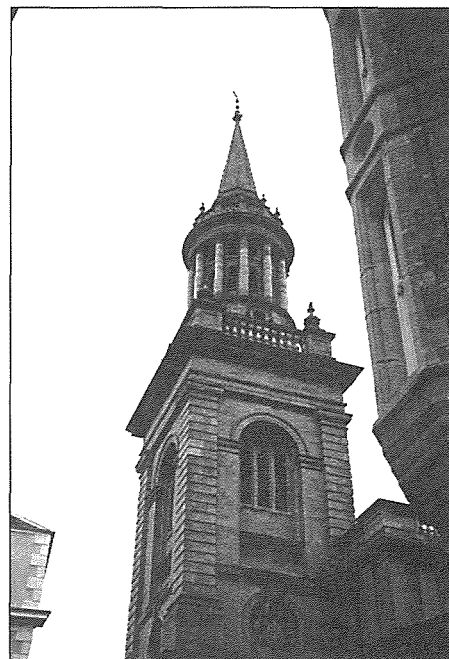
Il-Kampnar ta' Robert Potter mibni fil-1710, All Saints' Church, Lincoln College, Oxford



4. Il-knisja, illum librerija, u l-kampnar minn High Street, Oxford



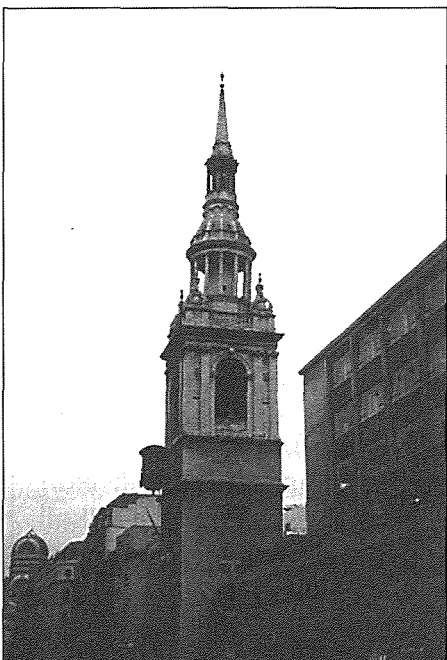
5. L-istruttura kollha minn Turl Street, Oxford



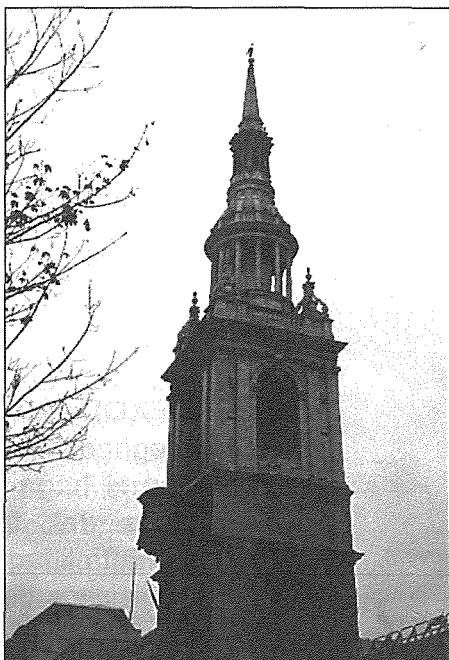
6. Mil-livell tal-qniepen 'il fuq

Bow. Fit-tieni gwerra, il-knisja nqerdet u ma kien baqa' xejn hlief għall-kampnar u xi hitan esterni. Reggħet inbriet u nfethet fil-bidu ta' snin sittin. Għan-nies ta' Londra, il-qniepen ta' dan il-kampnar għandhom tifsira qawwija. Jgħidulek illi *"traditionally*

Il-Kampnar ta' Christopher Wren mibni fil-1674, St.Mary-le-Bow Church, The City, Londra



7. L-istruttura kollha minn Cheapside, Londra



8. Mil-livell tal-qniepen 'il fuq

only those born within their sound can claim to be true Cockneys".

All Saints' Church illum hija l-librerija ta' Lincoln College, wiehed mill-Colleges ewlenin ta' l-Università ta' Oxford. Din il-knisja għandha disinn ta' Dean Aldridge u, għalkemm, mhux fiċ-ċert, aktarx illi l-kampnar sar fuq disinn ta' Robert Potter u ttella' fil-1710. Il-kampnar huwa t-tielet l-oghla fil-belt ta'

Oxford wara dawk ta' Christ Church Cathedral u ta' St. Mary's Church. Min jasal bil-coach minn Londra u jieqaf fil-qalba ta' Oxford f'High Street ma jistax ma jarax dan il-kampnar, għax kif tinżel issibu quddiemek.

Għaldaqstant għandna għalfejn niehdu hsieb il-kampnar ta' William Baker fir-rahal tagħna. Kampnar li jixhed stil predominanti fl-arkitettura Ingliża ta' madwar mitejn sena ilu u li bħalu Malta oħrajn m'hawnx. Kampnar li jgħib ir-rahal tagħna, jekk mhux attrazzjoni, għallinqas johloq kurżità dwar dan ix-xebh kbir ta' kampnar f'rahal żgħir Malti ma' dak ta' belt universitarja Ingliża maghrufa mad-dinja kollha.

Carmel Ellul A&CE