

# KWADRI, NIĊEĊ U STATWI TA' SAN GEJTANU FIL-GĦEJER MALTIN

*minn Walter Camilleri*

## A) KWADRI TITULARI

Knisja Parrokkjali *Hamrun*  
Kappella rurali, *Wied il-Għajn*

## B) ARTALI BIL-KWADRU

Knisja kolleġġjata San Pawl Nawfragu *Valletta*  
Knisja kolleġġjata San Lawrenz *\*Birgu*  
Knisja Katidrali *Mdina*  
Knisja parrokkjali *\*Għaxaq*  
Knisja tal-Frangiskani ta' "Ta' Giezu" *\*Rabat*  
Knisja parrokkjali *Mellieħa*  
Kappella filjali San Ġwann Battista, *Sigġiewi*  
(kien hemm wiehed fl-antik, fil-knisja tal-Kappuccini, Rabat, Għawdex)

## C) KWADRI BLA ARTAL

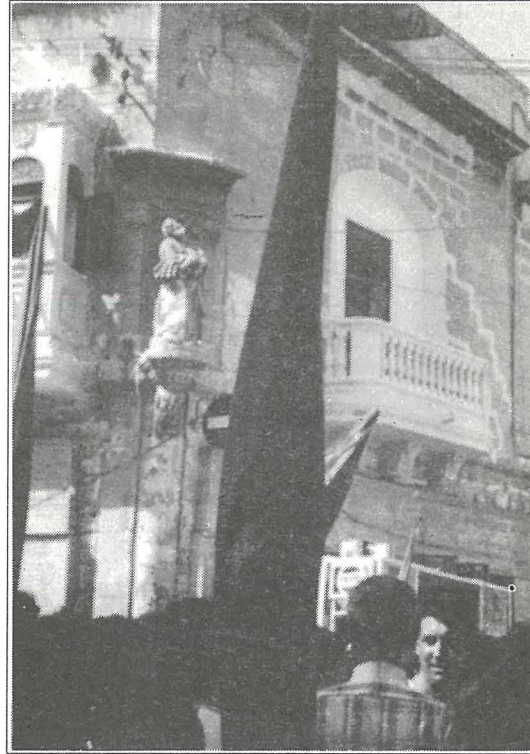
Mużew Parrokkjali *Naxxar*  
Sagristija Parrokkjali *Floriana*  
Sagristija Parrokkjali *\*Tarxien*  
Oratorju, Bażilika San Ġorġ *Rabat, Għawdex*  
Awla kapitulari, Bażilika San Ġorġ *Rabat, Għawdex*

## D) SOTTO KWADRI

Artal Santa Marija, parroċċa *Sigġiewi*  
Artal Ċintura, parroċċa *Żejtun*  
Artal Kurċifiss, Bażilika San Ġorġ *Rabat, Għawdex*

## E) KWADRI LATERALI

Fit-taraġ tas-sagristija, knisja parrokkjali, *Hamrun*  
(originarjament kienu wiehed f'kull naħa tal-kwadru titulari)  
Kappella Kurċifiss, Bażilika Santa Elena *B'Kara*  
Kappella Kurċifiss, parroċċa *\*Żabbar*  
Kappellun San Gejtanu, Koll. San Pawl Nawfragu  
(tnejn) *Valletta*



Waħda mill-istatwi antiki ta' San Gejtanu li nsibu fil-Hamrun

*ikompli f'pagna 39*

**F) KWADRI OHRAJN**

Sagristija, Konkattedral ta' San Ġwann, \* Valletta

Sagristija, parroċċa Żebbuġ

Sagristija, parroċċa San Ġorġ \*Qormi

Sagristija, knisja tal-Karmnu Mdina

Mużew Parrokkjali, Żejtun

Kappella Kurċifiss, Depot tal-Pulizija Floriana

Sagristija, parroċċa, \*Safi

Kurja ta' l-Arċisqof \*Floriana

Palazz ta' l-Arċisqof \*Valletta/Mdina

Fiċ-Ċimiterju ta' Santa Marija Addolorata \*Paola

**G) STATWI**

Knisja parrokkjali Hamrun

Armar tat-toroq tal-festa Hamrun

Knisja Parrokkjali Fontana,

Għawdex

Fiċ-Ċimiterju ta' Santa Marija

Addolorata \*Paola

**H) NIĊEĊ**

Diversi huma n-niċeċ f' ġieħ San

Gejtanu f' Malta u Għawdex,

fost il-hafna popolari fit-toroq,

mal-kantunieri u mad-djar

tagħna, fosthom: Hamrun,

Birgu, Valletta, Żejtun,

Żebbuġ, Qormi, Siġġiewi u

Rabat, Għawdex.

*Ma' dawn wieħed jista' jżid  
statwa hejwa artistika li tinsab  
fil-knisja tal-Madonna tas-  
Samra u statwi oħra mdaqqsin  
li jinsabu fi djar privati.*

Din l-istatwa tar-ritratt, tinsab  
f'dar privata u hi propjetà  
tas-Sur Charles Delia

