

It-Tieni Parti

Wara t-Tieni Gwerra Dinjija l-artisti bdew iharsu lejn l-arti b'għajnejn godda. L-interpretazzjoni u l-emozzjonijiet personali tal-artist bdew jiksbu sehem importanti fl-arti.

Xogħol importanti hafna għall-iżvilupp tal-arti sagra Maltija li gie magħmul f'dan iż-żmien kien il-*'Kruċifissjoni'* ta' George Preca (Fig. 3). Fih nistgħu naraw diversi elementi innovattivi bħal fil-każ tal-pożizzjoni tas-salib li qiegħed impitter mill-ġenb kif ukoll l-effett tar-riħ li jinhass max-xena kollha. Għalkemm issa ma nsibu xejn xokkanti fih, dan il-kwadru kien irċieva hafna kritika negattiva fosthom li ma kienx kwadru devozzjonali.¹ Hafna studjużi tal-arti jqisu dan ix-xogħol bħala revoluzzjonarju, il-qofol tal-bidla fl-arti sagra Maltija.

Minn hawn 'il quddiem, l-artisti Maltin kisbu l-libertà fl-arti reliġjuża. L-individwalità u l-emozzjonijiet interjuri saru aktar importanti mit-teatrikalità tal-istil Barokk. Din il-libertà wiehed faċilment jista' jhossa fix-xogħol reliġjuż ta' Antoine Camilleri (1922-2005). Ix-xogħol *'Xandru l-Imħabba'* (Fig. 4) huwa wiehed mill-hafna Kurċifissi differenti li għamel Camilleri. Interessanti f'dan ix-xogħol huwa kif l-artist irnexxielu jikkombina simbolu reliġjuż ma' simbolu tal-ħajja mgħagħla moderna. Interpretazzjoni stilistika tal-figura ta' Ġesù msallab hija mwahhla ma' *arial* tat-televixin. Bil-mewt tiegħu Ġesù ried ixandar l-imħabba tiegħu lejna, u hegġeġ lilna nagħmlu l-istess.

Il-pittura bl-isem *'L-Agunija fil-Ġnien'* (Fig. 5) hija waħda mill-aħjar eżempji ta' xogħol sagru mill-artist Frank Portelli (1922-2004). Hawnhekk Portelli jaqsam il-pittura f'zewġ partijiet differenti, il-parti divina u dik umana indikati b'linja dijagonali li taqsam il-pittura minn fuq għal isfel. Fuq in-naħa tax-xellug wiehed jista' jara lil Ġesù, għarkupptejh jitlob, filwaqt li fil-parti ta' fuq jidher anġlu jzomm kalċi. Fuq in-naħa tal-lemin, Portelli rrapprezenta lit-tliet appostli Pietru, Gakbu u Ġwanni reqdin mal-art.²

George Fenech (imwield fl-1926) hu l-aktar magħruf għall-kuluri vivaci li jagħti lill-veduti tiegħu. Dan ma jonqosx ukoll f'uħud mill-pitturi reliġjużi tiegħu bħalma wiehed jista' jinnota fix-xogħol, msemmi *'San Pawl Jipprietka'* (Fig. 6). Il-post fejn qed tigri x-xena hu raħal twelid l-artist, il-Mellieħa. San Pawl jidher fuq blata jipprietka lil grupp ta' Maltin filwaqt li fuq wara jidher San Luqa jpitter mal-ħajt lill-Madonna u 'l binha Ġesù.³

'Depożizzjoni' (Fig. 7) huwa xogħol reliġjuż magħmul minn Esprit Barthelet (1919-1999). Hawnhekk Barthelet johlq kompożizzjoni differenti milli mdrrijin naraw marbuta ma' dan is-sugġett. Figura waħda biss tiddomina l-pittura, dik ta' Kristu. Barthelet jistieden lill-osservatur ikun parti minn dan il-mument sagru.

Fl-*'Annunzjata'* (Fig. 8) mpittra minn Harry Alden (imwield fl-1929), l-artist applika t-teknika moderna hekk msejha *hard-edge* li toħloq kompożizzjoni b'linji qawwija u b'kuluri ċatti. Ix-xena hi

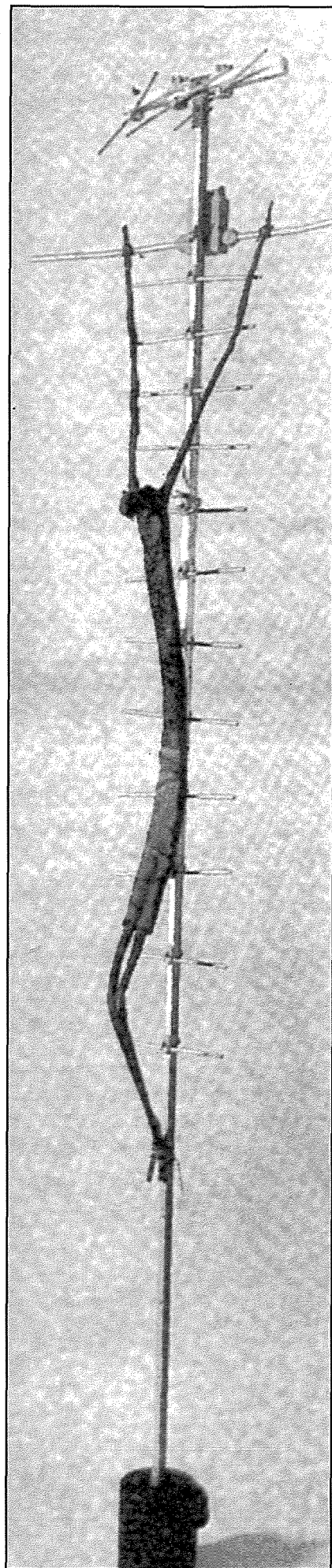


Fig. 4. Antoine Camilleri - Xandru l-Imħabba (1970s)



Fig 5. Frank Portelli - *L-Agunija fil-Ġnien* (1972)

mdawla b'dawl mistiku li jiffoka fuq wiċċ Marija. Fuq wara, l-Anglu Gabrijel jidher biss bhala *silhouette* iwassal il-messagg divin lil Marija.⁴

Is-sugġett tal-Annunzjata hu wiehed mill-aktar favoriti ma' Gabriel Caruana.

Fl-eżempju li qed inwasslilkom f'dan l-artiklu (Fig. 9), Caruana jirrappreżenta l-figuri tal-Anglu Gabrijel u ta' Marija b'mod stilizzat għall-aħħar, fejn juri biss dak li hu essenzjali. Dan il-metodu, li tirriduċi l-oġġett għall-forom essenzjali, huwa karatteristika ta' ħafna mill-movimenti artistiki moderni, u l-artisti Maltin ma beżgħux jinkludu dan il-metodu fix-xogħol tagħhom.

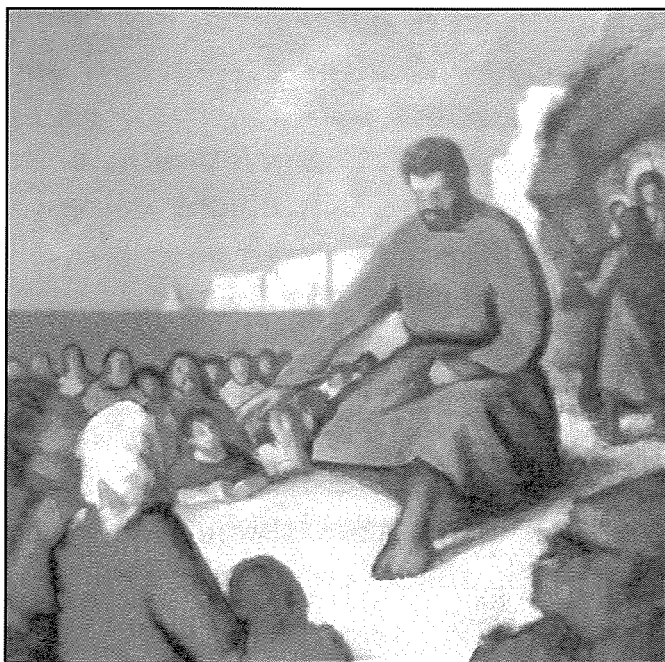


Fig 6. George Fenech - *San Pawl Jipprietka* (2000)

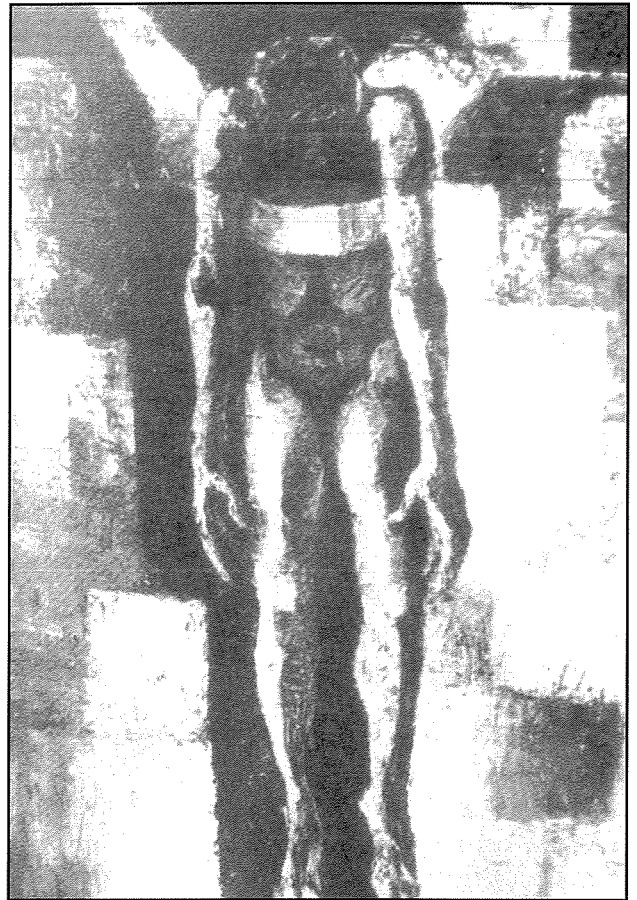
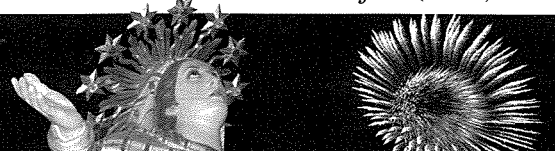


Fig 7. *Espirit Barthez* - *Depożizzjoni* (1965)



Fig 9. Gabriel Caruana - *Annunzjata* (2000)



Malta għandha madwar seba' sekli ta' attività artistika bla waqfien, u l-arti sagra minn dejjem għamlet parti sostanzjali minn din l-attività. Bhal kull tip ta' arti oħra, l-arti sagra nbidlet u għadha qed tinbidel maż-żmien u dan hu importanti biex tibqa' parti soda mill-identità Maltija.

Clint Calleja B.A.(Hons.)
History of Arts

Noti

- ¹ Cassar Joseph Paul, *L-Arti Moderna*, PIN, Malta 2000, p.43.
² Fiorentino Emmanuel, *Frank Portelli: Retrospective Exhibition*, Bank of Valletta, 1999, p.63.
³ Cremona J.J., *George Fenech: Retrospective Exhibition*, Bank of Valletta, 2004, p. 65.
⁴ Fiorentino Emmanuel, *Harry Alden: Retrospective Exhibition*, Bank of Valletta, 2003, p.66.

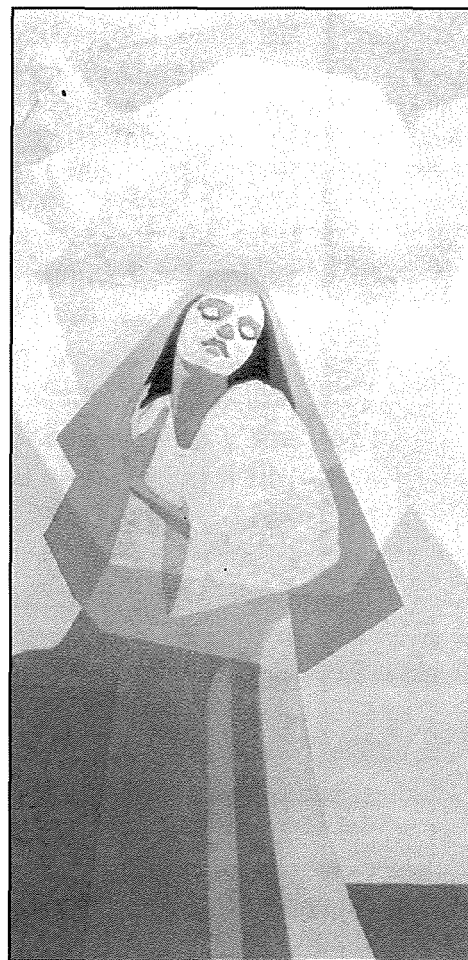


Fig 8. Harry Alden - Annunziata (1998)

The Butcher Shop

(Prop. Kevin Galea)



*We personally pick all meat
to guarantee excellence at your table*



William Baker Street, Gudja

Telephone: 2167 5333

Free Deliveries

Serving you is our pleasure