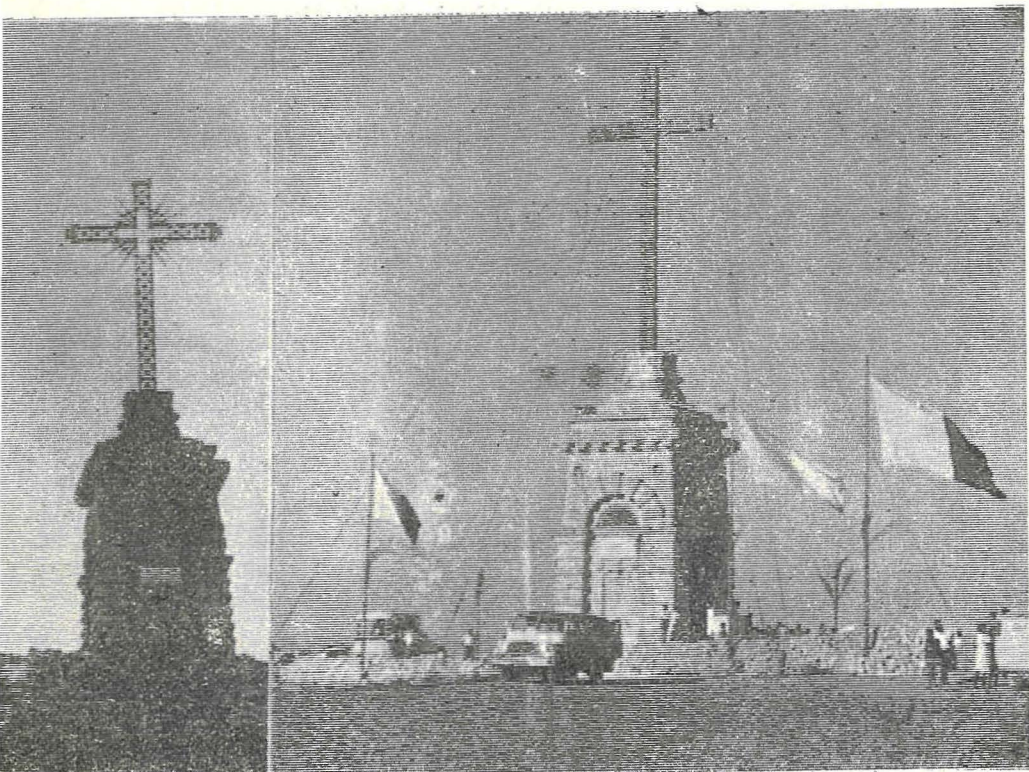


IS-SALIB TAL-GHOLJA

(Tagħrif miġbur minn Pawlu Aquilina)



SIGGIEWI

ALBUM Nru. 1

riet Dun A. Deguara, fejn fisser kemm habirku l-aħħar kappillani għat-twaqqif mill-ġd'id tas-Salib u x-xewqa kbira tal-poplu tas-Siggiewi li jarah jifrex id-dell tiegħu fuq ir-raħal, l-Isqof bierek is-Salib u qaddeż fil-beraħ quddiemu. Il-Kor Parrokkjali u l-Banda 'San Nikola' hadu sehem flimkien. (Fuq ix-xellug) Dehra ta' l-Ewwel Salib ta' l-Għolja li kellu qafas tal-hadid, mimli bi ħġieġ ikkulurit.

Fit-28 ta' Awissu, 1963, l-Eċċ. Tiegħu Mons. Emmanuel Galea, Vigarju Ġenerali, fil-preżenza tal-Prim Ministru ta' dak iż-żmien Dr. G. Borg Olivier, u quddiem gremġha l-aktar kbira ta' nies minn Malta koliha, beirek is-Salib ta' l-Għolja b'ix ikun mill-ġdid is-Sinjall tal-Fidi ta' Malta Kattolika u tar-rabta tagħha ma' Kristu Feddej. Wara diskors mill-Arċiep-

Fis-27 ta' Settembru, 1903, il-Kleru u l-Poplu kollu tas-Siggiewi, im-ħeġġin mis-Sacerdot ħabrieġi Dun Pawl Laferla (*) waqqfu fuq l-oġġla quċċata ta' Malta — TAL-GHOLJA — xbieħa tas-Salib Imqaddeż, bhala monument ta' tifkira tal-Fidwa tal-Bniedem, imwettqa minn Ġesù Kristu dsatax-il seklju qabel.

(*) Fuq il-mappa ta' Malta, dan is-Salib jissemma b'"Laferla Cross" — għal Dun Pawl Laferla li kien il-promutur tiegħu.

Għal bosta snin, fil-paċi u fil-gwerra, id-denra sabina tas-Salib tal-Għolja li kien jidher mill-roġhad trutijiet ta' Malta, kienet issaltan minn dak il-gholi fuq din il-gzira ta' San Pawl, sakemm, fl-1937, rih qawwi qaċċat u farrak dan is-Salib minn fuq il-Għolja.

Minnufih il-poplu tas-Sigġiewi reġa' xtaq itella' s-sinjal tas-Salib fil-gholi li jixraqu, iżda ma lhaqx temm xewqtu għax faqqgħet il-gwerra. Wara l-gwerra nqala' kemm-il tfixkil iehor, iżda fl-aħnar il-poplu ra xewqtu qrib it-tmien: il-flus meħtieġa ngabru, is-salib ġdid ġie ordnat u l-ghelm tas-salib reġa' deher fuq il-gholja nhar it-Tlieta, 20 t'Awissu, 1963.

Is-Salib il-ġdid, għoli 50 pied, ġie ordnat mid-ditta Theuma tal-Belt, u nħadem f'Pietrasanta, l-Italja. Huwa magħmul mill-hadid miksi bil-bronż u sewa £M800. Il-Gvern kien heles din l-opra sabiha mid-dazju tas-soltu.

Fost dawk li ħadmu, għenu jew għamlu hilitom biex is-salib jerga' jittella' fuq il-Għolja, ta' minn isemmi l-poplu kollu tas-Sigġiewi flimkien ma' Dun Anton Vella, Ph.D., S.Th.D., Dun Ġuzeppe Aquilina, D.D., B.L.Can., Dun Nikola Aquilina, Kappillan, u lil Dun Alwiġ Deguara li kien l-Arcipriet tas-Sigġiewi, meta sar is-salib li hemm illum.

Fuq il-pedistall tas-Salib — li fih innifsu huwa kappella ċkejtna b'artal go fiha — insibu erba' rħamiet kommemorativi li tqiegħdu meta s-Salib ittella' għall-ewwel darba fl-1903. Dawn l-rħamiet fihom dawn il-kitbiet bil-latin:

IESU CHRISTO
RESTITVTORI
AN. MDCCCCI

(Lil Gesù Kristu + Il-Feddej + 1901)

ORBIS CATHOLICVS
QVO TESTATOR ESSET
EA CONSECRATIO
MONVMENTA
VLTRO CONSTITVIT

(Id-dinja kattolika, biex tkun xhud ta' din il-konsagrazzjoni, waqqfet minn jedha dan il-monument)

LEO * XIII * PONT * MAX
SECVLVM VICESIMVM
RESTITVTORI
GENERIS HVMANI

(Il-Papa Ljun Tlettax ikkonsagra s-seklu ghoxrin li l-Feddej tal-bnedmin kollha)

PAVLLVS LAFERLA
SACERDOS
KLERO POPVLOQVE
OPITVLANTE
POSVIT A. MDCCCCIII

(Dun Pawl Laferla, f'isem il-kleru u l-poplu li ta l-ghajjnuna tiegħu, waqqaf dan il-monument fis-sena 1903)

Ma' dawn l-erba' rħamiet li jinsabu fil-gholi waħda fuq kull naħa tal-pedistall, żdiedet irħama oħra biex tfakkar it-twaqqif mill-ġdid ta' dan is-Salib, sewwa sew sittin sena wara t-tqegħid ta' l-ewwel wieħed.

B'hekk għal darb'oħra, fuq il-gzira għażiża tagħna, minn tluġh sa' nzul ix-xemx, jinfirex id-dell tas-Salib tal-Għolja, li b'dirghajh miftuħa, iħaddan lil Malta, Art Twelidna.

PAWLU AQUILINA