



# L-EWWEL #JIEL TAD-DEVOZZJONI LEJN SAN ĠUŻEPP FOST L-INSARA GĦAWDXIN

Mons. Karm Borg

Il-qima lejn San Ġużeppe fil-Knisja Kattolika mhix qadima daqs-kemm forsi wieħed jissupponi. Aktarx li ma bdiex qabel is-seklu tmienja. Il-bidu kien f'xi knisja n-naħa ta' fuq ta' Franja jew inkella fil-Belġju. Tul diversi sekli li ġew wara, din id-devozzjoni xterdet bil-mod... bil-mod ħafna. Iżda mbagħad infirxet sew meta kienet ġiet introdotta f'Ruma madwar is-sena 1479 mill-Papa Sistu IV. Fost dawk li xerrdu din id-devozzjoni f'dawn iż-żminijiet, insemmu lil San Bernardinu ta' Siena (1380-1444) u lil Santa Tereza ta' Avila (1515-1582).

Wara li daħlet f'Ruma fl-1479, id-devozzjoni lejn il-Patrijarka San Ġużeppe xegħlet u xterdet f'daqqa f'mhux inqas minn sebgħin belt Ewropea, sa żmien il-Konċilju ta' Trento li nżamm bejn l-1545 u l-1563.

## L-ewwel Knisja ta' San Ġużeppe f'Għawdex kienet f'Ta' Kerċem

Meta fi Frar 1575, il-Viżitatur appostoliku Pietru Dusina għamel il-Viżta Pastoral ta' tiegħu f'Għawdex, ma sab l-ebda knisja jew kappella ddedikata lil San Ġużeppe f'din il-gżira. Ma għaddiex wisq żmien – tna-x-il sena biss wara, fl-1587 – li għamel il-Viżta Pastoral ta' tiegħu f'Għawdex l-Isqof Tumas Gargallo, u hawn tissejma l-Knisja ta' San Ġużeppe ta' Għerduf li kienet tinsab tefgħa ta' ġebbla bogħod mill-Kappella ta' San Ġirgor.

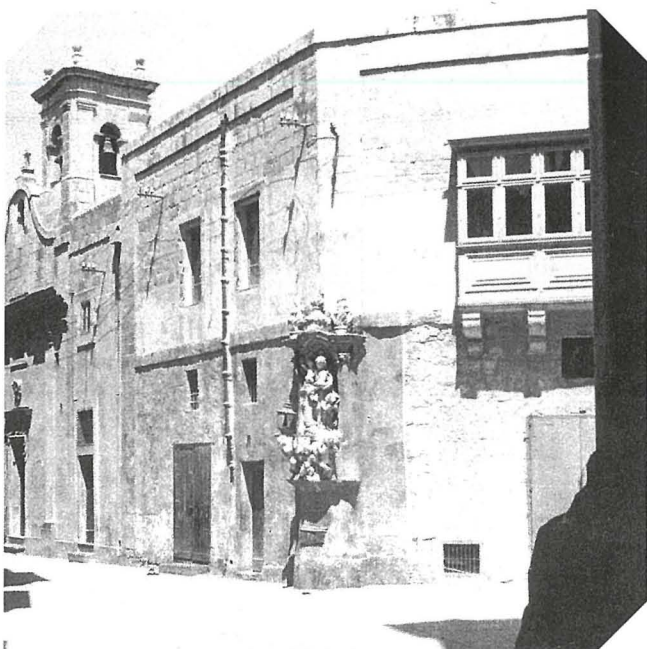
Din kienet l-ewwel kappella ta' San Ġużeppe li nafu biha f'Għawdex. Żgur li kienet wieħed miċ-ċentri ewlenin ta' qima lejn dan il-qaddis fil-gżejjer Maltin. Din il-kappella tas-seklu sittax terġa' tissejma fil-Viżta Pastoral ta' 1592, ta' 1608, u oħrajn li saru wara. Jidher ċar li din il-kappella kienet waħda mfittxija; tant hu hekk li kienet issir fiha quddies kull nhar ta' Ħamis. Din kienet imħollija b'legat minn ċertu Salvu Baglio b'testament magħmul għand in-nutar Tumas Gauci.

Jidher imma li l-Kappella ta' San Ġużeppe ma kellhiex għomorha twil ħafna. Jew minħabba l-faqar li kien jaħkem lil pajjiżna f'dawk iż-żminijiet, jew minħabba l-ħbit u s-serq mill-furbani tal-baħar, jew minħabba xi haġa oħra, lejn nofs is-seklu sbatax ħafna mill-kappelli

mxerrda mal-kampanja Għawdxija kienu jinsabu fi stat ħażin ħafna. Tant hu hekk li, fis-sena 1657, l-Isqof Mikiel Balaguer kien ipprofana, jiġifieri għalaq, għadd ġmielu minnhom. Fost dawk kien hemm ukoll il-Kappella ta' San Ġużeppe li kien hawn f'Ta' Kerċem. Nafu li wara li ġiet ipprofanata, l-altar u l-kwadru titulari ta' din il-kappella tpoġġew f'dik ta' San Ġirgor il-Kbir, li kienet tinsab fil-qrib.

## Tifkira tal-ewwel Knisja ta' San Ġużeppe f'Għawdex

Tifkira ta' din il-Kappella ta' San Ġużeppe li kien hawn f'Ta' Kerċem hija l-istatwa ta' dan il-qaddis li sal-lum għadha hemm qabel tilħaqq bieb il-ġnien tal-Lunzjata. Qabel dik attwali, kien hemm statwa oħra tal-ġebel ferm antika, li b'xorti ħażina għexieren ta' snin ilu kienet ġiet ivvandalizzata. Illum hemm statwa oħra li hi miżmuma tajjeb ħafna u spiss wieħed jara quddiemha fjuri u xemgħa – sinjali tad-devozzjoni tal-poplu tagħna li qatt ma naqas iqim lil dan il-qaddis kbir f'dawn l-akkwati.



Dehra tal-knisja ta' San Ġużeppe tas-Suq quddiem San Ġorġ ir-Rabat, ftit qabel twaqqgħet fis-snin ħamsin.

Ritratt: Arkivju Bażilika San Ġorġ



Haġa oħra li wkoll tkompli tikkonferma l-qedem tad-devozzjoni lejn San Ġużepp min-nies li jgħixu f'dawn l-inħawi, hija l-Festa solenni ta' San Ġużepp li, għal ħafna u ħafna snin, ilha tkun iċċelebrata fil-Knisja tal-Lunzjata u li għaliha jsir saħansitra tridu bi tnejn. Qabel l-istatwa eżistenti, fil-Kappella tal-Lunzjata kien hemm statwa oħra ta' San Ġużepp ferm iktar antika, li illum ma għadhiex teżisti. L-istatwa li hemm illum, xogħol l-istatwarju Għawdx Wistin Camilleri, oriġinarjament kienet saret għall-Knisja ta' San Ġużepp tas-Suq, fir-Rabat. Il-Knisja ta' San Ġużepp tas-Suq kienet twaqqgħet fis-snin ħamsin tas-seklu l-ieħor meta saret il-pjazza quddiem il-Bażilika ta' San Ġorġ.

### Fil-Knisja ta' Santa Luċija

Anki fil-knisja ta' Santa Luċija, id-devozzjoni lejn San Ġużepp tmur lura mijiet ta' snin. Biżżejjed ngħidu li l-kwadru ta' San Ġużepp li juri l-ħarba lejn l-Eġittu (titular ta' wieħed mill-altari laterali) huwa xogħol tal-



Niċċa ta' San Ġużepp fi Triq Ġużeppi Briffa, Ta' Kerċem. Ritratt: Paul Falzon



Il-kwadru ta' San Ġużepp meqjum fil-Knisja parrokkjali Ta' Kerċem.

bidu tas-seklu sbatax. Fl-istess knisja nsibu wkoll statwa ta' San Ġużepp li nħadmet mill-artist Rabi Pawlu Aquilina fis-sena 1987.

### Niċċa fi Triq Ġużeppi Briffa

Sinjal elokwenti ieħor tad-devozzjoni antika tal-Kerċmin lejn San Ġużepp f'dan ir-raħal hija n-niċċa ddedikata lilu li nsibu fi Triq Ġużeppi Briffa. L-istatwa f'din in-niċċa tmur lura għas-seklu dsatax. L-iskultur li ħadimha mhuwiex magħruf. F'din ix-xbieha ta' San Ġużepp maħduma fil-ġebbla Maltija, il-qaddis jidher wieqaf bit-tarbija Ġesù fuq driegħu x-xellugi. F'idu l-eminija qed iżomm il-bastun b'għilju fuqu, simbolu tal-kastità. Anki din in-niċċa tinsab mhux wisq metri bogħod minn fejn darba kien hemm l-ewwel kappella ta' San Ġużepp.

### Devozzjoni li kompliet mingħajr waqfien

Id-devozzjoni lejn San Ġużepp fir-raħal Ta' Kerċem jidher li kompliet mingħajr waqfien sa mis-seklu sittax 'l hawn. Meta nbriet it-tieni Knisja ta' San Ġirgor f'nofs is-seklu dsatax – dik li illum hija l-knisja parrokkjali – wieħed mill-altari laterali kien iddedikat lil San Ġużepp Patrun tal-Knisja Universali. Fl-1925 għal din il-knisja parrokkjali kienet saret ukoll statwa tal-qaddis, xogħol ta' Wistin Camilleri.

### Konklużjoni

Ix-xbihat ta' San Ġużeppi li semmejna, maħduma fil-ġebel, fil-kartapesta, jew fuq it-tila, huma kollha prova tad-devozzjoni lejn San Ġużepp fost il-Kerċmin. Imma forsi l-aqwa prova huma l-ismijiet ta' ħafna nies, anzjani, kbar, żgħażaġh, u tfa' imsemmija għal dan il-qaddis kbir. Fi sħarriġ li sar f'it iktar minn għoxrin sena ilu mis-seminarista (illum Kanonku Arcipriet) Rueben Micallef, fuq ir-Registru tal-Magħmudija fl-ewwel ħamsin sena tal-Parroċċa Ta' Kerċem (1885-1935) irriżulta li f'ċerti snin ġieli kien hemm iktar minn wieħed minn kull tlieta (35.6% fl-1928) u aktar minn wieħed minn kull erbgħa (25.6% fl-1907) tat-trabi msemmija Ġużeppi jew Ġużeppa. Sal-lum, l-isem Ġuża, Ġużepp, Josef, Josefa, Joseph u Josephine huma komuni fostna, mhux biss f'Ta' Kerċem, imma f'kull raħal ta' gżiritna. Illum, sinjali ta' qima lejn San Ġużepp issibhom f'kull rokna tal-gżira.



L-istatwa ta' San Ġużepp fil-Knisja parrokkjali Ta' Kerċem.

Kollox juri li d-devozzjoni Ġużeppina, bl-ewwel xrara tagħha fi gżiritna tkun fir-raħal ċkejken Ta' Kerċem, ma ntfiet qatt; anzi, maż-żmien, kibret bil-bosta fost l-Għawdxin tal-bieraħ u tal-lum.

Dan l-artiklu deher għall-ewwel darba fil-ħarġa ta' Marzu 2018 tar-Rivista Djoċesana "Il-Ħajja f'Għawdex"