

San Ġużepp

fil-Knisja Parrokkjali tal-Gżira

(it-tieni parti)

Il-Pittura ta' San Ġużepp

Biex inkompli s-sensiela t'artikli ta' opri artistici b'rabta ma' San Ġużepp li nsibu fil-Knisja Parrokkjali tal-Gżira, din s-sena għażilt sabiex nikteb dwar il-kwadru li wiehed jista' jilmaħ faċilment fuq l-ewwel artal tax-xellug tal-Knisja malli wiehed jidhol mill-bieb il-magġur. Dan il-kwadru ta' San Ġużepp huwa xogħol l-artist Giuseppe Duca. Sfortunatament, fir-riċerka li għamilt dwar dan il-kwadru, ma sibtx data preċiża meta sar iżda huwa fatt ċert illi dan sar bejn s-snin 1921 u 1932 rispettivament. Semmejt dawn d-dati għaliex propju fis-sena 1921, il-Knisja Parrokkjali saret Parroċċa u inbidlilha t-titular mill-Madonna tal-Ġebbla għal dak tal-Madonna tal-Karmnu filwaqt li fis-sena 1932 sar il-kwadru ta' Sant'Antnin u minhabba li dan l-kwadru huwa wiehed mill-kwadri tal-artali tal-ġnub tal-istess Knisja, jindika fattur ċar li sar bejn dawn s-snin msemmija.

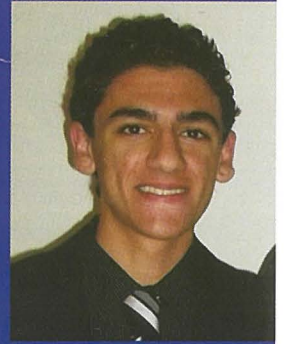
Dan il-kwadru, għalkemm jidher sempliċi hafna mad-daqqa t'għajn li wiehed jara, fih karatteristiċi bħal kull opra oħra artistika li wiehed isib fil-knejjes tagħna li jiddistingwuh bil-bosta minn kwadri oħrajn. Infatti f'dan l-kwadru, San Ġużepp narawh iħaddan lit-tfajjel Ġesù f'hoġru b'devozzjoni kbira. Ta' min wiehed jinnota li f'dan il-kwadru ma jidhirx bil-qorq iżda hafi filwaqt li mhux daqstant komuni li naraw lil San Ġużepp b'daqna bajda kif ukoll b'ġilju daqstant żgħir f'idejh x-xellugija li huwa s-simbolu tas-safa mid-dnub li ċertament huwa l-iktar simbolu komuni li naraw fix-xbiehat ta' San Ġużepp. Anke l-ilbies li jinsab iħaddan, pjuttost għandu kuluri kuntrastanti ma' xulxin, kemm l-mustarda kif ukoll l-blu li jagħti fil-vjola. It-tfajjel Ġesù, min-naħa l-oħra narawh liebes libsa bajda filwaqt li jinsab iħaddan bi hlewwa liema bħalha kemm t-tbissima li għandu fuq wiċċu

kif ukoll idejh li tinsab tmiss għonq San Ġużepp bħal donnu jrid iwassal messagg ta' kemm Ġużeppi f'ħajtu verament ha ħsieb lit-tfajjel Ġesù bl-aħjar mod li seta', kif ukoll bl-aktar mod rispettat. Dan huwa ċertament prova ċara ta' kemm San Ġużepp jisthoqqlu verament it-titlu ta' missier putattiv ta' Ġesù, liema titlu, San Ġużepp huwa meqjus bl-akbar għozza.



Il-kwadru ta' San Ġużepp gewwa l-Parroċċa tal-Madonna tal-Karmnu fil-Gżira.

Ta' min wiehed jaċċenna wkoll għall-ambjent sempliċi u kuntrastanti mal-figuri ta' San Ġużepp u l-Bambin rispettivament. Infatti l-kuntrast jinsab impitter b'mod spjegat hafna fejn l-figura ta' San Ġużepp narawha fuq shaba b'kuluri kemmxejn skuri fl-aħdar u fil-blu filwaqt li l-parti ta' fuq permezz tal-kuluri tad-dawl li uza l-artist nnifsu permezz tal-abjad u l-isfar, fejn apparti li ġew murija r-raggieri tal-bambin Ġesù kif ukoll ta' San Ġużepp, irnexxielu johloq ukoll kuntrast interessanti ferm f'dan l-kwadru filwaqt li rnexxielu jabbina



Jose Borg

Dilettant tal-festi Maltin u Għawdxin u ilu għal dawn l-aħħar snin membru fis-Socjetà Mużikali San Ġirgor f'Tas-Sliema. Kollettur tal-kotba tal-festi, ritratti storiċi u informazzjoni dwar il-festi u l-knejjes Maltin. Bhalissa jinsab qed isegwi kors ta' studju gewwa l-Higher Secondary, bl-għan li jkompli bhala għalliem tal-Malti jew tal-Istorja.

l-kuluri flimkien mhux biex johloq biss l-kuntrast fil-pittura, iżda wkoll sabiex jesprimi l-messagg li Ġużeppi matul ħajtu, minkejja d-diffikultajiet li sab quddiem wiċċu, xorta waħda baqa' għaddej miexi bil-pjanijiet tiegħu skond l-pjan t'Alla u qatt ma qata' qalbu. Din hija ċertament turija ċara ta' kemm Ġużeppi baqa' dejjem shiħ fil-fidi tiegħu sal-aħħar ta' ħajtu. Jagħti messagg b'dan li semmejt, ċertament lil kull wiehed u waħda minna sabiex verament nibqgħu mexjin l-quddiem f'ħajjtna u ma naqtgħu qalbna qatt, anke jekk nsibu d-diffikultajiet quddiemna. Dan jgħodd ukoll naturalment fejn tidhol l-fidi tagħna sabiex nibqgħu shaħ fil-fidi, anke jekk nsibu lil min idawwarna sabiex forsi ninjorawha l-fidi u ma nagħtuhix l-importanza li jixirqilha.

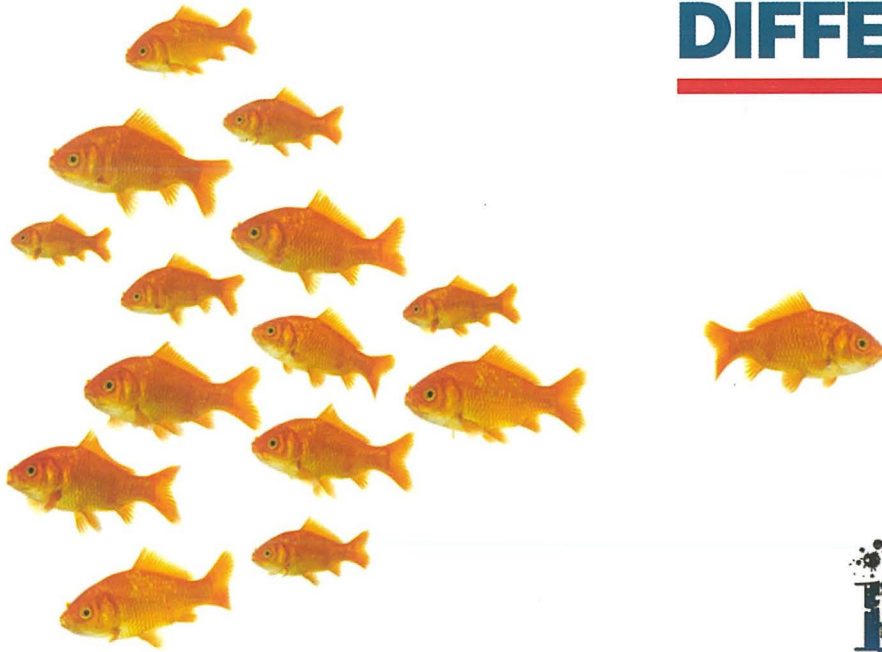
Fattur ieħor li wiehed jista' jinnota f'dan l-kwadru, huwa ċertament il-gwarniċ tal-kwadru nnifsu fejn fil-parti ta' fuq tiegħu wiehed jista' jinnota skudet sabiħ mirqum b'disinn bi skultura rfinuta li go fiha tirrappreżenta ċertament simbolu karatteristiku ta' San Ġużepp, is-simbolu tal-Vatikan li jirrapreżenta lil San Ġużepp bhala l-Patron universali tal-Knisja Kattolika. Kif semmejt l-Vatikan, hawnhekk wiehed ma jistax ma jtennix li anke l-istatwa titulari tal-Parroċċa tal-Kalka-

ra thaddan s-simbolu tal-Vatikan, din id-darba f'idejn San Ġużepp rispettivament. Izda nerggħu niġu għal dan il-kwadru tal-Knisja Parrokkjali tal-Gżira. Apparti l-iskudett bis-simbolu tal-Vatikan, wiehed jista' jinnota b'mod distingwenti ferm l-iskultura

dettaljata li jhaddan l-kumplement tal-gwarniċun tal-kwadru nnifsu apparti l-iskudett li semmejt flimkien naturalment b'induratura bid-deheb li tixraq u tagħti dehra ferm aktar rikka u maestuża lil dan l-kwadru. Huwa kwadru iehor minn fost kwadri oħrajn

iddedikati lil San Ġużepp li nsibu f'din l-Knisja, liema Knisja għet mibnija fuq ordni Doriku li thaddan kwadru bħal dan li f'it li xejn tara bħalu fil-knejjes tagħna għall-mod sempliċi fl-istil u sinifikanti ferm fil-messaġġ li jwassal.

dare to be **DIFFERENT**



info@sagrafamilja.org

We make it happen

Departures from July till September
Book now - fantastic discounts available

Price from
€299
per person

CORFU

Price from
€444
per person

DISNEYLAND weekend breaks

Price from
€519
per person

LOURDES

Price from
€459
per person

SLOVENIA

Price from
€299
per person

CROATIA

Price from
€368
per person

PRAGUE

Price from
€619
per person

PARIS & DISNEYLAND

Hamilton
travel

hamiltontravel.com.mt

4, St Publius Street, Floriana | 2124 1292 | info@hamiltontravel.com.mt