



Giuseppe Calì, Virgilio Monti u Attilio Palombi

Relazzjonijiet bejn dawn it-tliet artisti li hallewlna opri sbieħ f'ħafna knejjes Maltin u Għawdxin. M'hemmx dubju li dawn it-tliet artisti Taljani jew ta' nisel Taljan żejnu lill-Knejjes tagħna b'ħafna opri sbieħ li qed ingawdu aħna u wliedna.

Giuseppe Calì (1846-1930)

Giuseppe Calì, bin Raffaele u Giovanna nee Padiglione twieled il-Belt, fl-14 t'Awwissu fl-1846. Missieru kien telaq minn Napoli bħala refuġjat u wasal Malta sitt snin qabel ma twieled l-aħħar wild tiegħu.

Raffaele Calì kien ġej minn familja t'artisti kemm tal-arti kif ukoll tal-iskultura, iżda huwa kien mużiċista waqt li martu Giovanna kienet tkanta l-opri. Dawn malajr sabu impjeg fit-Teatru Manoel u kien għalhekk li ibnu Giuseppe minn ċkunitu kien familjari mat-tpiŋġija ta'

xeni tal-opri. Meta ommu u missieru għarfu li binhom għandu talent fit-tpiŋġija, ħallsulu sabiex jitla' Napoli ħalli jżviluppa u jipprattika din is-sena fl-Accademia di Belle Arti mmexxija mill-magħruf pittur Domenico Morelli, li tant irnexxa fl-istil artistiku magħruf bħala Verissmu.

Għal Giuseppe dan l-istil kien jaqbel ħafna ma' dak li kien diġà tgħallem meta kien jgħin fit-tpiŋġija ta' xeni għall-opri, li kienu jsiru fit-Teatru Manoel tal-Belt.

Lura Malta wara tliet snin huwa kiseb fama kbira meta piŋġa l-kapulavur 'Il-Mewt ta' Dragut' li nxtrat mill-Gvern u qiegħda fil-Palazz tal-President ġewwa l-Belt Valletta.

Ta' sebgħa u għoxrin sena ġie magħżul mill-kapitlu tal-kanonċi ta' San Pawl il-Belt sabiex ipiŋġi xena tal-qabda meraviljuża tal-ħut fil-kappella ta' San Gejtanu. Din il-pittura ġiet



**Dr Nazzarene
Azzopardi**

(Ikompli f'pagna 56)





Giuseppe Cali fl-aqwa tiegħu.

imfahħra minn pubblikazzjoni 'Eco di Nazaret' bħala *Miracolo di arte per la poetica fantasia del giovane pittore, opera sublime, rivelata con tanta verita che non ci manca atteggiamento non espressione, non colorito che non esprima fedelmente la dignita del soggetto.* Izda din il-pittura ma għadhiex teżisti.

Ġara li l-kanonċi ta' San Pawl iddeċidew li l-pitturi kollha ta' ġol-Knisja tagħhom kellhom juru xeni fuq il-ħajja ta' San Pawl. Mela għamlu kuntratt ta' eluf ta' liri ma pittur Taljan Attilio Palombi, ħalli jagħmel ix-xogħol kollu huwa biss. Dan beda xogħlu billi ħassar l-qabda meraviljuza tal-ħut ta' Cali!

Cali u Ħal Lija

Cali kien imlaqqam *Diavolo col Penzello* tant kien ħafif fix-xogħol tal-pittura. Meta wieħed jiftakar li kellu familja ta' għaxart itfal xi jmantni jifhem ir-raġuni għalxiex kellu jħaffef fix-xogħol tiegħu. Terġa' u tgħid huwa ma kienx jittlob somom kbar ta' flus għal xogħlu għax ried jakkwista kemm jista' u ma jħallix pitturi barranin jieħdu xogħol minn ħalq dawk Maltin u Għawdxin. Ġo Ħal Lija huwa ħadem id f'id mal-pittur Professur Ignazio Cortis tant li hemm armonija sħiħa fix-xeni li jżejnu s-saqaf u t-tliet abside. Izda żgur li l-kapulavur ta' Cali ġol-knisja ta' Ħal Lija hija l-koppla fejn pitter it-twelid tas-Salvatur fi tliet episodji:

Ix-xena tal-Familja Mqaddsa fil-grotta

Ix-xena tar-raħħala joffru l-laring u oħrajn nagħaġ

Ix-xena tal-wasla tas-Slaten Maġi

Virgilio Monti (1852-1940)

Dan il-pittur Ruman ġie magħżul mill-kanonċi ta' Birkirkara sabiex ipitter xeni mill-Vanġelu fil-koppla u fis-saqaf tal-Knisja ddedikata lil Sant'Elena. Ta' min isemmi li qabel il-wasla tal-pittur Monti, il-kanonċi kienu qabdu lill-pittur Cali ħalli jpingi l-abside biss.

Wara li Cali lesta, ix-xogħol li jmiss ħaseb li ser iqabdu lilu jiksi s-saqaf kollu, izda żbalja sew għax l-kanonċi riedu pittur barrani jagħmel dax-xogħol.

Il-pittur Monti kellu fama tajba ġo Ruma għax għamel xogħol sabiħ f'diversi knejjes, fejn ħadem al fresco fuq soqfa mibnija bil-bricks. Meta wasal Malta fis-sena 1906 hu ammira ħafna x-xogħol ta' Cali fl-abside. Għaldaqstant ma ħassarx il-pittura li kien lesta Cali anzi ddiskuta miegħu fuq il-karatteristiċi tal-ġebbla Maltija. Cali wissieh sabiex ma jpingix al fresco għax il-ġebbla Maltija ma tittolerax żejt jekk qabel ma jsirx preparazzjoni sewwa.

Milli jidher dan ma semax minn dak li qallu Cali u ħadem erba' snin sħaħ pittura al fresco. Ġara li wara ftit snin, il-pittura tqaxxret u nqalgħet minn mal-ġebel tal-





Attilio Palombi (bid-daqna) u Gianni Vella, u ieħor fuq l-armor ġewwa l-Knisja ta' San Pawl il-Belt.

koppla u ntilfet għal dejjem. Meta tqis li tħallas fuq ħamest elef lira għall-pittura kollha, din spiccat trab. Dan juri li l-kanonċi żbaljaw sew fl-għażla tagħhom tal-pittur. Ta' min isemmi wkoll li wara li lesta x-xogħol f'Birkirkara, il-pittur Monti daħal għal xogħol fil-knisja tax-Xagħra ġewwa Għawdex. Dan ix-xogħol kien oriġinarjament ingħata lil Cali iżda billi dan ħassu ma jiflaħx għalih, għax kien beda jbati minn sturdamenti koroh, kien sar beżgħan li jixxabat mas-slielem sa ma jitla' taħt is-saqaf.

Attilio Palombi (1860-1913)

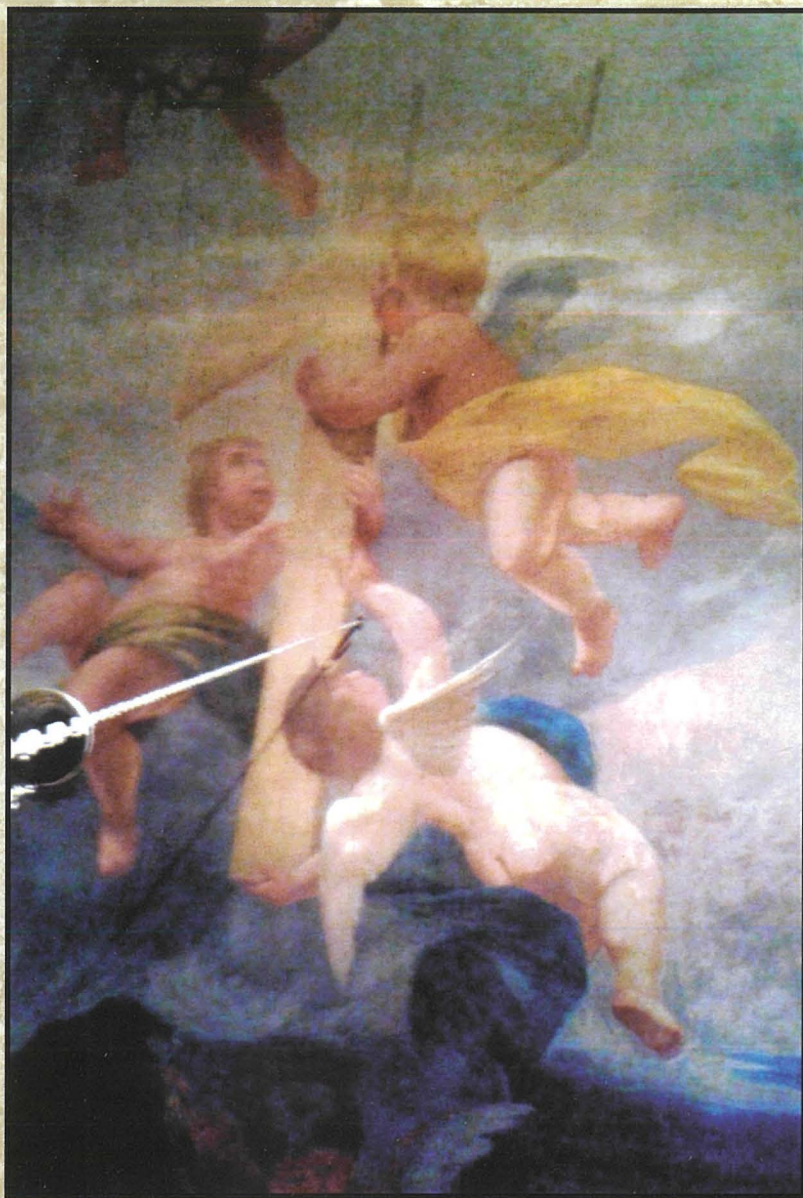
Dan il-pittur Taljan ġie Malta fis-sena 1907 u ffirmat kuntratt mal-kulleġġ tal-kanonċi ta' San Pawl il-Belt ħalli jpitte is-saqaf u l-kappelli tal-knisja tagħhom fuq tema

waħdanija; il-ħajja ta' San Pawl. Billi kienu diġà saru xogħlijiet ta' pittura fuq sugġetti oħra, ġie determinat li dawn għandhom jiħassru ħalli flokhom Palombi jpingi xeni mill-ħajja ta' San Pawl.

Minħabba f'hekk il-pittura ta' Cali idwar il-qabda mirakoluza tal-ħut giet mitlufa darba għal dejjem għax ħadd ma laħaq ħadilha ritratt qabel ma Palombi ħassarha. Naħseb li minħabba f'hekk bejn Giuseppe Cali u Attilio Palombi ma tantx kien hemm ħbiberija. Jingħad minn opinjonisti Maltin ta' dak iż-żmien, li kienu ffirmaw żewġ partiti; wieħed favur Cali u ieħor favur Palombi.

Tal-ewwel kienu jiltaqqgħu għol-każin tal-Istilla waqt li tat-tieni kienu jiltaqqgħu fil-każin ta' La Valette. Waqt li x-xogħol ta' Palombi kien preġjat għax kellu ħafna kuluri, ftit kienu jqajmu devozzjoni, iżda dawk ta' Cali





Attilio Palombi pitter l-Ezaltazzjoni tas-Salib ġol-kappella fis-Sagristija tal-Knisja ta' Hal Lija.

riedu li jitpinga s-saqaf tal-knisja tagħhom b'xena tal-Apoteosi ta' San Franġisk.

L-ewwel ma għamlu talbu lil Palombi jpingi abbozz, għogobhom u wara qablu fuq il-prezz, tant li ffirmaw kuntratt ta' ħlas dovut.

Xi patri informa lil Cali b'dan u minn jeddu ħażżeż abbozz spettakolari u bħala ħlas talab nofs dak li kien ried Palombi.

Issa l-għażla tal-patrijiet waqgħet fuq Cali, imma billi kien hemm diġà kuntratt, il-pittur Palombi tella' l-patrijiet l-Qorti.

Giuseppe Cali lesta x-xogħol u meta nkixfet il-pittura, tant kien sabiħ ix-xogħol li wettaq, li ħafna ħassewhom qed jaraw ix-xena tal-ġenna kif kien qed jara l-istess San Franġisk waqt l-Apoteosi tiegħu.

Xogħol ieħor li wettaq Palombi waqt il-mawra tiegħu f'Malta u f'Għawdex kien ġol-Knisja ta' San Publiju tal-Furjana, iżda ġara li parti sew mill-knisja waqgħet bil-gwerra u ħafna xogħol ta' dan il-pittur intilef darba għal dejjem. Xogħol ieħor li wettaq f'Għawdex għadu jinstab f'diversi knejjes.

Palombi u Hal Lija

Waqt il-mawra tiegħu f'Malta kien joqgħod Hal Lija, numru 6, Triq Sant'Andrija, propjetà tal-Kanonku ta' San Pawl Rev. Antonio Muscat. Lill-knisja ta' Hal Lija ħallielha tifkira tal-oeuvre tiegħu billi bla ħlas ta' xejn, pitter l-Ezaltazzjoni tas-Salib fis-saqaf tal-kappella ż-zgħira li tinsab fis-sagristija.

Bħala kumpens għal dan ix-xogħol preġjat, il-Kappillan ta' dak iż-żmien Dun Matthew Cortis irregalalu zuġġeriera tal-fidda fis-sena 1905.

Biblijografija

Dan it-tagħrif ittieħed mill-ktieb *Giuseppe Cali 1846-1930* ta' Emmanuel Fiorentino u Louis A. Grasso - Said International.

kienu jqajmu sens ta' devozzjoni tassew.

Ta min isemmi ġrajja fejn iż-żewġ artisti Attilio Palombi u Giuseppe Cali tqabdu għall-kuntratt ta' xogħol.

Ġara li l-patrijiet Konventwali tal-Belt

