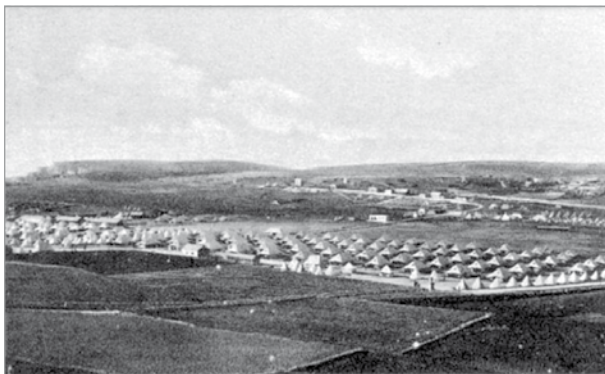


# It-twaqqif ta' sptar ta' konvalixxenza fil-kamp tal-Għadira fl-1915

Charles Debono, BA (Hons) History & MA History  
Kuratur, Mużew Nazzjonali tal-Gwerra

Wara li faqqgħet l-Ewwel Gwerra Dinjija fl-1914, l-Alleati ddeciedew li jattakkaw l-Imperu Ottoman. L-Alleati żbarkaw f'Gallipoli fil-25 ta' April 1915, però mill-ewwel bdew jesperjenzaw ħafna telfiet, b'suldati jispiċċaw mejta. Il-midruha bdew jiġu evakwati fi sptarijiet fil-vicinanzi, però l-facilitajiet ma kienux biżżejjed għal dawn is-suldati midruha. Għalhekk inħass il-bżonn li dawn is-suldati midruha jiġu evakwati f'postijiet oħra. Malta kienet waħda minn dawk il-postijiet li ntgħażlu. Il-Gvernatur ta' Malta Lord Methuen kien diġà ħaseb għall-eventwalità li l-Alleati jsofru ħafna suldati midruha u għalhekk kien diġà hejja diversi sptarijiet. L-ewwel suldati midruha serji waslu f'Malta fil-5 ta' Mejju 1915. Iktar ma' beda jgħaddi ż-żmien, iktar bdew jiżdiedu n-numri ta' suldati feruti. Minħabba din is-sitwazzjoni kellhom jinstabu jew jitwaqqfu sptarijiet jew sptarijiet ta' konvalixxenza.

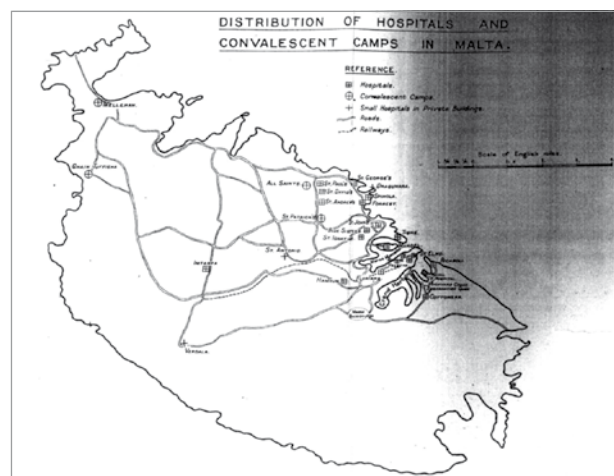


L-Isptar ta' Konvalixxenza fil-Kamp ta' Ghajn Tuffieħa, li kien jikkonsisti minn tined.

Għall-aħhar tal-1915, reggħet inqalet il-kwistjoni ta' iktar postijiet għall-konvalixxenza. Li jiżdiedu iktar minn 3,790 sodda fl-Isptar ta' Konvalixxenza fil-Kamp ta' Ghajn Tuffieħa ma kienx possibbli. Għalhekk kellu jinstab post ieħor. Fil-Belt Valletta ma kienx hemm post ieħor li seta' jintuza bħala sptar. Għal din ir-raġuni ntgħażel il-Kamp tal-Għadira, li qabel ma' faqqgħet l-Ewwel Gwerra Dinjija kien

jintuza għat-taħriġ tat-truppi. Il-kamp kellu favurih il-fatt li kien jinsab f'post tajjeb għas-saħħa, iżolat mill-popolazzjoni ċivili u b'access faċli għall-baħar. Ta' żvantaġġ kien il-fatt li hu 'l bogħod ħafna mill-Belt Valletta, li kien ifisser vjaġġi twal għat-trasport ta' tagħmir, provvisti u pazjenti.<sup>1</sup>

Għal bidu kien maħsub li jespandi għal madwar 3,000 sodda. L-ewwel pazjenti waslu f'Novembru 1915, u r-Royal Engineers ipprovdew l-essenzjali, preparazzjoni tas-siti għall-kċejjen eċċ. Fis-16 ta' Jannar 1915 kienu diġà tlestew 100 sodda tal-isptarijiet u 500 sodda tal-konvalixxenza. Sat-30 ta' Jannar kien tlesta l-ewwel kamp. L-ewwel pazjenti bdew jaslu mill-għada (31 ta' Jannar) u dawn malajr telgħu għal 1,050. Minħabba f'hekk beda x-xogħol fuq it-tieni kamp, li però kienu tlestew 250 sodda biss.<sup>2</sup>



Mappa ta' Malta li turi fejn kienu l-isptarijiet u l-isptarijiet ta' konvalixxenza.

Din hija parti żgħira mill-istorja tal-Kamp tal-Għadira li forsi ftit jafu li dan serva wkoll ta' sptar ta' konvalixxenza matul l-Ewwel Gwerra Dinjija.

#### Referenzi:

<sup>1</sup> G.R. Bruce, Military Hospitals in Malta during the War, (Malta), pp 35-36.

<sup>2</sup> Ibid, p 36