

Ta' Ċenċ (Sannat) sit importanti Ekoloġika

minn Joe Sultana

Fil-Ħarġa nru.11 tas-**Socjetà Mużikali Santa Margerita V.M.** fl-okkażjoni tal-Festa 2008 (Ta' Sannat) ktibt artiklu dwar l-importanza tas-sit **Ta' Ċenċ** għall-għasafar li jbejtu f'pajjiżna, u semmejt fost oħrajn, iċ-**Ċiefa**, il-**Garnija**, il-**Merill** u l-**Bilbla**.

F'din il-Ħarġa, dan l-artiklu juri li **Ta' Ċenċ** huwa importanti mhux biss għall-għasafar iżda wkoll għall-diversi speċi ta' fauna u flora. **Ta' Ċenċ**, inkluż **Wied Sabbara**, huwa sit ta' importanza ekoloġika; ġnien naturali ta' **xagħri** u **steppa** l-iżjed importanti f'Għawdex. **Ix-xagħri** huwa ekosistema ta' veġetazzjoni li titkattar l-iżjed fejn ikun hemm wesgħat u pjanuri ta' blat tal-qawwi jew taż-żonqor b'ħafna ħofor u xquq. Hawn jinstabu arbuxelli żgħar, baxxi u folti, li l-biċċa l-kbira minnhom ikollhom riha aromatika bħas-**Saghtar**, l-**Erika**, u t-**Te Sqalli**. F'**Ta' Ċenċ** u l-inħawi tiegħu jinstabu diversi tipi ta' xagħri, fejn fuħud jiddominaw ċerti pjanti bħaż-**Żebbuġa**, u f'oħrajn jiddominaw pjanti oħra bħat-**Tengħud tax-Xagħri**. Fl-imghoddi partijiet mill-inħawi f'**Ta' Ċenċ**, kienu jinħadmu. Iżda illum huma żdingati u b'hekk żvilluppat l-**Isteppa**, ekosistema oħra ta' veġetazzjoni fejn jinstabu pjanti erbaċċi speċjalment dawk tal-familji slavaġ bħal taz-zunnarija (eżempju: **Zunnarija tal-Baħar**), kif ukoll pjanti bil-basal jew tuber, bħall-**Għansar** u l-**Berwieq**. Dawn il-pjanti slavaġ li semmejt flimkien ma oħrajn bħalma huma l-**Orkidej**, il-**Halib it-Tajr**, in-**Narċiż**, il-**Bezzulet il-Baqra**, il-**Fejġel**, u ħafna u ħafna oħrajn, jiffurmaw ġnien xagħri estensiv, partikolarment fix-xitwa u r-rebbiegħa. Dawn il-pjanti kollha joffru



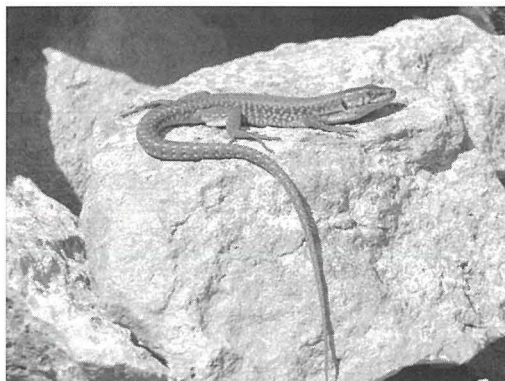
Halib it-Tajr li jfewwaħ u jbajjad qalb il-blat.



Widnet il-Baħar il-Pjanta Nazzjonali li f'Għawdex tikber f'Ta' Ċenċ.

kenn u ikel lil diversi speċi ta' **friefet** u **insetti** li f'**Ta' Ċenċ** għandhom fejn jirgħaw u jimirfu.

F'Ta' Ċenċ jinstabu wkoll pjanti endemiċi Maltin, jiġifieri ma jinstabu mkien jikbru fis-selvaġġ f'pajjiżi oħra. Fost dawn hemm il-**Bjanka tal-Irdum**, arbuxell folt li jikber biss mas-sisien u fl-irdumijiet, b'weraq bajdani u tawwali kemxejn imlaħħam u jwarrad fil-bidu tal-ħarifa bi fjuri żgħar miġburin f'għenieqed folti. Din l-ispeċi giet deskritta għall-ewwel darba fl-1987 minn żewġ botaniċi Sqallin u semmewha xjentifikament *Cremnophyton lanfrancoi* għax iddedikawha għal l-botaniku Malti Edwin Lanfranco. Tikber ukoll il-pjanta endemika **Widnet il-Baħar**, li fl-1971 giet stabbilita bħala l-pjanta nazzjonali ta' Malta. F'Għawdex tinstab biss fl-inħawi f'Ta' Ċenċ, u twarrad mill-aħħar ta' Mejju sa Lulju bi fjuri vjola ċar li jikbru fil-ponta ta' zokk twil. Għandha l-weraq lixx u kemxejn imlaħħam, b'forma ta' manku ta' mgarfa. Kien ddeskriviha għall-ewwel darba il-professur u botaniku Stefano Żerafa, fl-1827.



Il-Gremxula ta' Malta holqa mill-katina naturali tal-biodiversità li tinstab f'Ta' Ċenċ.

Ta' Ċenċ huwa kumpless estenziv ekoloġiku ta' diversi tipi ta' habitat, fejn jinstabu wkoll niċeċ żgħar ekoloġiċi bħalma huma l-għadajjar ta' l-ilma tax-xita qalb il-blat, li biċċa l-kbira minnhom ma jinxfux qabel is-sajf.



Fihom jgħixu krustaċej żgħar bħall-gambli u żaġhrun tal-ġhadajjar ta' l-ilma helu. Dawn il-hlejjaq ibidu l-bajd u meta l-ġhadajjar jinxfu l-bajd kapaċi jiflaħ għas-shana u l-qilla tax-xemx fis-sajf, biex hekk fiit wara l-ewwel xita jfaqqas u jerga' jibda ċiklu ieħor fil-hajja tagħhom. **Il-Gambli tal-Ġhadajjar** fih biss tliet ċentimetri u jinstab fl-ġhadajjar minn Settembru sa April, l-iżjed sa Mejju. Ikun kannella ċar kemxejn trasparenti, iżda ġieli jkollu lwien oħra jekk ikun għadu kemm kiel xi algi mikroskopiċi. Għandu h̄dax-il par saqajn biex jaqdef u jgħum wiċċu 'l fuq. Il-mara għandha borża kulurita li żżomm il-bajd fiha qabel tbidhom.



Il-Qanfud mammiferu li għandu xagħru forma ta' xewk iebes.

F'Ta' Ċenċ jgħixu wkoll numru ta' speċi ta' **mammiferi**; annimali li għandhom qafas ta' għadam (l-iskelettru), għandhom ix-xagħar u jreddgħu l-frieħ, fosthom il-**Fenek**, il-**Qanfud**, u l-**Bugeddum ta' Ghawdex**. Il-**Fenek** iżomm mohbi matul il-jum. Ġeneralment johroġ jirgħa għall-ikel kmieni fil-ġhodu jew tard fil-ġhaxija u ma l-iċken h̄oss dritt jisparixxi f'xi toqba fil-ħamrija jew qalb il-blat. Il-mara twelled il-frieħ l-iżjed matul ir-rebbiegħa u s-sajf. Il-**Qanfud** minn fuq miksi b'xagħar iebes u jniggeż u għandu ferq fuq moħħu. Jinstabu żewġ tipi; wieħed ċar u l-ieħor skur. Ixomm u jisma' ħafna u jiekol insetti, għekierex u bugheriewen, ħniex u anke vertebrati żgħar. Johroġ matul il-lejl, imma meta fix-xitwa jkun il-ksieħ u t-temperatura titbaxxa ħafna jibqa' fil-moħba tiegħu għal żmien twil. Ikollu boton wieħed ta' minn żewġ sa erbġat ifrieħ li jwelled mill-aħħar tar-rebbiegħa sal-bidu tal-ħarifa. Meta jkun mheddjed jiddefendi ruħu billi jingħalaq u jiffirma ballun tax-xewk. L-iżjed mammiferu nteressanti li jinstab f'Ta' Ċenċ hu l-**Bugeddum ta' Ghawdex**, li qisu ġurdien żgħir, imma m'għandu x'jaqsam xejn mal-ġrieden. Jiekol biss insetti u annimali oħra żgħar ħafna. Dan jinstab biss f'Ghawdex u Sqallija u l-popolazzjoni li tinstab hawn hi ta' sottospeċi endemika, bl-isem xjentifiku - *Crocidura sicula calypso*. F'Ta' Ċenċ jgħammru wkoll numru ta' rettili, annimali addattati biex jgħixu f'pustijiet niexfa. Dawn għandhom ġilda b'kisja qxur. Fost l-iżjed komuni hemm il-**Gremxula ta' Malta**, ix-**Xaħmet l-Art** u s-**Serp l-Iswed**. L-inxufa tas-sajf fl-



Orkida Piramidali li thammar fil-blat tax-xagħri.

inhawi f'Ta' Ċenċ hija addattata għall-hajja tagħhom. It-tlieta johorġu jilagħqu x-xemx partikolarment fir-rebbiegħa meta x-xemx tkun għadha ma bdiex tikwi ħafna. Sfortunatament hawn ħafna li jistmerru r-rettili. Imma dawn huma annimali bħal oħrajn u jiffurmaw parti mill-ekosistema li jgħixu fiha; ħolqa importanti minn katina naturali.

Dawn l-ispeċi kollha ta' fawna u flora jiffurmaw parti mill-biodiversità li tinstab f'Ta' Ċenċ u jagħmlu lil dan post hu l-inħawi tiegħu sit ta' importanza ekoloġika ġnien naturali ta' xagħri importanti mhux biss għal Sannat li qieghed fuq l-għatba tiegħu iżda għal Ghawdex kollu.

Riferenzi:

Borg, J.J., Lanfranco, E. & Sultana, J. 2007. *Nature in Gozo*. BirdLife Malta, Malta.

Lanfranco, E. u Lanfranco G. 2003. *Il-Flora Maltija*. Pubblikazzjoni Indipendenza, Malta.

Sultana, J.(editur). 1995. *Flora u Fawna ta' Malta*. Dipartiment għall-Harsien ta' l-Ambjent, Malta.



Ix-xagħri f'Ta' Ċenċ.