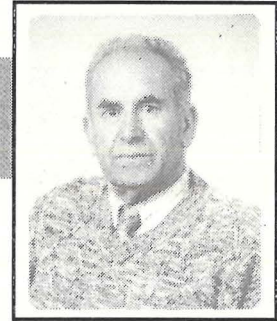


# Marsaxlokk

## *Mitt Sena Parroċċa*

### Għaliex għażlu lill-Madonna ta' Pompej

#### *Kitba ta' Joseph Grech*



Sa mill-bidu nett sal-ġurnata tal-illum, għadek tisma lil xi nies jistaqsu: "Kif ix-xlukkajri Antiki kienu waslu biex jagħzlu lill-Madonna ta' Pompej bhala Patruna ta' Marsaxlokk?" Għaliex, meta hafna minnhom kienu sajjieda, ma għażlux lill-Padrun tas-sajjieda San Andrija? Jew il-Madonna tal-Karmnu? Jew xi Qaddis jew Qaddisa oħra? Għaliex il-Madonna ta' Pompej?

#### **Marsaxlokk il-Qadim**

Jekk inqallbu fost il-kotba storiċi ta' pajjiżna, insibu illi madwar 5,000 sena ilu, kienu jgħammru f'Malta in-nies imsejha Neolitici, li fuq l-gholja illum imsejha Tas-Silġ, bnew maqdes għal alla mara Omm in-Natura.

Madwar 2000 sena Qabel Kristu ġew il-Feniċi. Dawn sabu il-maqdes li kellhom in-Neolitici irrangawh għall-istil tagħhom u iddedikawh lil alla tagħhom Axtarte / Tanit.

Warajhom ġew il-Kartaginizi fis-seklu tmienja Qabel Kristu. Dawn għamlu użu mill-imqades li kellhom il-Feniċi ta' Axtarte / Tanit, kif ukoll ta' Melkart.

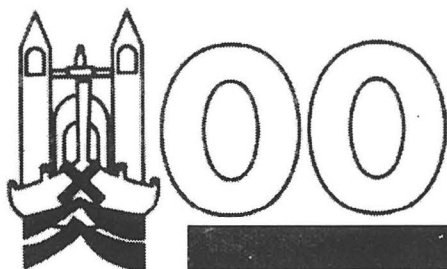
Fis-sena 218 Qabel Kristu is-suldati Rumani invadew u okkupaw il-Gzejjer tagħna, u lill-port ta' Marsaxlokk semmewh Port Erkole. Ir-Rumani hadu kontroll tal-maqdes li kellhom il-Kartaginizi u iddedikawh għal alla mara Guno. Wara r-Rumani, f'nofs is-seklu erbgha Wara Kristu, ġew il-Bizantini. Dawn hadu f'idejhom il-maqdes ta' Guno, bnew Bażilika tal-Insara u ddedikawha lil Marija Santissima Omm l-Insara.

Izda ġara li għall-habta tas-Sena 850 Wara Kristu, ġew l-ghedewwa li telghu fuq l-gholja ta' Tas-Silġ, harqu l-Bażilika tal-Insara flimkien mal-monasteru tal-Patrijiet. Ma kienx fadal hlief rovina. B'hekk spiċċa dan kollu li kien hemm f'Marsaxlokk tal-qedem.

#### **Marsaxlokk il-Gdid**

Meta fis-sena 1611 il-Gran Mastru Aloif de Wignacourt bena t-Torri San Luċjan, Marsaxlokk il-ġdid beda bil-mod il-mod jiġi abitat mill-bdiewa u s-sajjieda.

Fis-sena 1650 inbniet il-Knisja tal-Madonna tas-Silġ, flimkien mal-palazz li hemm magħha, u issa Marsaxlokk il-ġdid kellu l-bidu tiegħu fi Knisja oħra gdida, mibnija ma ġenb l-istess post tal-Knisja mahruqa. U it-tnejn dedikati lil ommna Marija Santissima. Din grat hekk b'Kumbinazzjoni? Jew dan iġieghlna naħsbu li l-Madonna donna riedet xi haġa minn dan ir-rahal tagħna? Marsaxlokk ha ż-żmien sabiex jiffirma. Għall-habta tas-sena 1785 in-numru ta' sajjieda kienu devoti hafna ta' Sant' Andrija u għalhekk akkwistaw statwa tal-ġebel ta' dan il-Qaddis, maħduma minn Vincenzo Dimech, li inġarret għal Marsaxlokk u ġiet impoggija qrib sewwa ta' xatt il-baħar, thares lejn il-bajja. Dan sar bil-barka ta' l-Arċisqof Vincenzo Labini fit-13.07.1791. Id-devozzjoni tas-sajjieda Xlukkajri lejn dan il-Qaddis kienet kbira. Għadda ż-żmien li matulu ġew il-Franċiżi u warajhom ġew l-Inġliżi. Kien fi żmien l-Inġliżi li n-nies ta' Marsaxlokk bdew iħossuhom aktar siguri mill-attakki tal-ghedewwa. Għalhekk kien fis-Seklu 19W.K. li Marsaxlokk il-ġdid beda jiehju l-forma ta' rahal kif nafuh illum.



# Marsaxlokk

## *Mitt Sena Parroċċa*

Festa Madonna ta' Pompej

### **Bżonn ta' Knisja**

Sa mis-sena 1450, Marsaxlokk kien jaghmel mal-Parroċċa taż-Zejtun iżda kienet is-sena 1887 meta f'dan ir-rahal beda jinħass il-bżonn li jkollhom Knisja għax ma xtaqux li sabiex jiġu amministrati s-Sagramenti, kellhom ta' kull darba joqogħdu jmorru ż-Zejtun. Għalhekk bagħtu delegazzjoni għand l-Arċisqof sabiex jitolbu l-permess tiegħu għall-bini tal-Knisja ġdida u Mons. Arċisqof Pietru Pace tahom il-permess meħtieġ.

### **"Alla jipprovdi u L-Madonna tghina"**

Dan kien il-kliem li hareġ minn fomm u mill-qalb tax-Xlukkajri meta ġie mogħti lilhom dan il-permess. Is-sena 1889 kienet sena ta' sfida għal poplu żgħir Xlukkajr. Huma kellhom iwiegħbu dawn il-mistoqsijiet: 1) Għandna art u flus biex bihom nibnu l-Knisja? 2) U lil min ser niddedikawha? F'dak iż-żmien (1889/90) in-nies ta' Marsaxlokk kienu għaddejjin minn perjodu ta' faqar u mizerja u kienu jafu li bil-ġbir tal-poplu ma kienu se jaslu qatt. Allura x'ser nagħmlu? Huma kellhom Fidi kbira li Alla jipprovdi, u li l-Madonna tghinohom, u hekk tassew ġara. Il-Madonna riedet li l-Bizantini, fis-sena 350W.K. jibnu Tempju ddedikat lilha fuq l-gholja ta' Tas-Silġ, u riedet ukoll li n-nobbli u s-sinjuri fis-sena 1650W.K. jibnu Knisja qrib l-istess post. Hekk ukoll fis-sena 1890 il-Madonna inqdiet b'żewġ persuni sabiex, flimkien ma' oħrajn, fosthom is-sajjieda jiddedikaw Għaliha din il-Knisja ġdida li kienet ser tinbena.

### **Id-devozzjoni lejn il-Madonna ta' Pompej**

Ejjew naraw issa x'kien qed jiġri fl-Italja ta' dak l-istess żmien. Ix-xogħol kbir li wettaq il-Beatu Bartolo Longo, fil-Wied ta' Pompej, fost il-bdiewa u r-rahħala abbandunati kien wassal biex id-Devozzjoni lejn il-Madonna ta' Pompej tinxtered mad-dinja kollha fost l-Insara. Din id-Devozzjoni intlaqgħet tajjeb ukoll fil-Gzejjer tagħna u bdew isiru il-Pellegrinaġġi għas-Santwarju ta' Pompej.

### **Minn kienu ż-żewġ persuni**

Tnejn minn nies li kellhom devozzjoni kbira lejn il-Madonna ta' Pompej kienu Mons. Isqof Pietru Pace u l-Markiza ta' San Pietru, għaliex kienet toqgħod fid-dar ta' San Pietru. Il-Markiza kienet xebba Taljana magħrufa bhala il-Principessa Roza Sabbatini, u fis-sena 1874 iżżewġet lil Markiz Guzeppi Apap Testaferrata. Din is-Sinjura fis-sena 1885 kienet fuq bastiment bil-qluġh ibahħar lejn il-punent tal-Italja meta qamet maltempa kbira li kienet ser tgharraqhom. Hija talbet il-Madonna ta' Pompej sabiex issalvahom u bil-Grazzja Tagħha rnexxielhom jidhlu fil-Port ta' Bastja, f'Korsika. Għalhekk bhala ringrazzjament, hija offriet li thallas Nofs l-ispiza tal-bini tal-Knisja jekk ix-Xlukkajri jiddedikawha lil Madonna ta' Pompej.

Mons. Arċisqof Pietru Pace xtaq li xi Parroċċa fil-Gzejjer tagħna tkun iddedikata lil Madonna ta' Pompej. U mill-ewwel gieħ il-hsieb tar-raħal żgħir ta' Marsaxlokk. Sejjah lix-Xlukkajri u qalilhom bix-xewqa tiegħu.

### **Il-Padruna tar-Raħal Tagħna**

Issa kien imiss lix-Xlukkajri li jiddeċiedu. Kien fl-aħħar xhur tas-sena 1889 meta dawn l-antenati tagħna iltaqgħu fil-maħžen tas-sajd.

### **Lil min ser tkun dedikata il-Knisja?**

Sabiex jiddeċiedu issem mew l-offerta tal-Markiza, ix-xewqa tal-Arċisqof, u speċjalment id-devozzjoni kbira lejn il-Madonna ta' Pompej. Kien hemm minn issuggerixxa lil San Andrija bhala Padrun tas-Sajjieda. Oħrajn sem mew lil Madonna tal-Karmnu. Iżda l-magħgoranza għoġbita l-idea li din il-Knisja tkun dedikata għal Madonna ta' Pompej. Wara li tkellmu, dawn l-antenati tagħna hadu deċizzjoni unanima li l-knisja ġdida tkun dedikata lil Madonna ta' Pompej. U hekk sar.