

IL-LANTERNA TAL-KOPPLA

jikteb il-Perit VINCENT CINTORINO

Qed nikteb din in-nota dwar il-hsara u x-xoghol li qed isir fil-lanterna tal-knisja ta' l-Immakulata Kuncizzjoni – Bormla bhala taghrif ta' dak li hu nvolut f'hidma ta' din il-kwalità.

Bhal ma wiehed jista' jifhem l-ewwel li kien mehtieg kien li jsir l-armor biex ikun aktar possibbli li jsir l-istharrig mill-vicin dwar il-hsara li hemm.

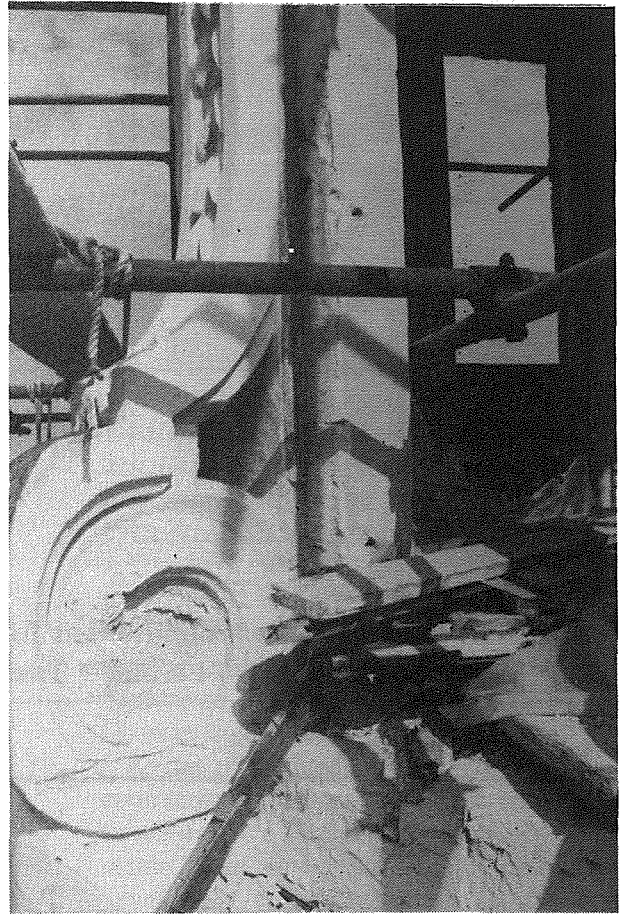
Hemm l-aktar hsara f'erbgħa mill-pilastri tal-lanterna prinċipali – li qed jerfghu l-blajjiet, il-gwarniċa u l-koppla tal-lanterna. F'ċerti partijiet, id-deterjorazzjoni hija tant kbira li qed tirrendi l-lanterna fi stat ta' periklu.

Bhal ma wiehed jista' jifhem, din it-tip ta' hsara mhux ser tiġi rrangata billi sempliċement traqqa 'l hemm u 'l hawn dawn il-pilastri. Anzi jekk tagħmel hekk, flok gid tagħmel iżjed hsara. Minhabba l-hsara li hemm l-ahjar mod li jsir ix-xoghol tal-bini huwa b'dan il-mod:

L-ewwel irid isir l-armor, irfied tal-lanterna u l-gheluq bit-tavluni tal-ftuh li jiġi għall-knisja. Irid ikun hemm attenzjoni għall-fatt li ma jkunx jista' jidhol ilma tax-xita. Ta' min jghid li dan it-tip ta' xoghol irid iż-żmien biex isir.

Wara li jsir dan, il-koppla tal-lanterna trid tiġi marbuta b'ċinturin tal-hadid biex jiġi evitat li l-koppla tal-lanterna tinfetħ b'xi ċaqliq li jista' jkun hemm sakemm isir ix-xoghol. Kif jitlestha x-xoghol, iċ-ċinturin jitneħħa.

Wara li l-koppla tal-lanterna tkun marbuta, jsir il-bdil tal-pilastri li huma fi stat ta' hsara. Kull pilastru



jerġa' jinbena mill-ġdid, identiku f'kollox ma' l-antik. Il-gebel li hemm bżonn biex isir ix-xoghol huwa gebel kbir. Għal kull pilastru li jinbidel ikun hemm bżonn ta' ġebla b'qies ta' 4'3" x 3'3" x 2'0" u tnejn ohra b'qies ta' 3'0" x 2'0" x 1'3".

Biex ix-xoghol tal-bini jkun jista' jsir skond is-sengħa u identiku f'kollox ma' l-antik u skond l-arti ta' l-arkitettura, jkun mehtieg li nippreparaw il-mallijiet (*templates*) mehtieġa kollha. Il-mallijiet huma mudelli *full scale* li jsiru minn folji tal-kartun jew minn pjanċa rqieqa, ta' kull profil u ta' kull dettal arkitettoniku sew jekk kbir, kif ukoll jekk żgħir, biex ikunu ta' għajjnuna għall-bennej, għannaġġara u għal dawk li jahdmu l-lavur, eċċ.

Fl-ahħar isir xoghol ta' ndafa ta' gebel u tikhil ta' fili, eċċ.

Nixtieq niġbed l-attenzjoni għall-fatt, li dan ix-xoghol huwa xoghol ta' sengħa u ta' arti u biex isir, sew jekk biex jinqata' l-gebel, kif ukoll biex dan il-gebel – li huwa ta' qies kbir – jinħadem jehtieg il-hin u z-żmien.

