

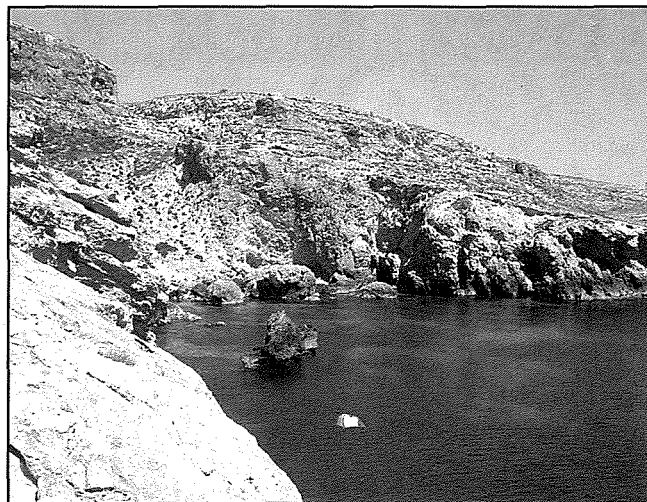
L-Gherien tal-Maghlaq

kitba ta' Reuben Borg

Eżattament wara t-tempji neolitiċi ta' l-Imnajdra jinstab il-Wied pittoresk tal-Maghlaq. F'dan il-post jinstab blat iebs ferm maghruf bhala tal-qawwi. Fl-1858 kienet infethet l-ewwel barriera f'dan il-post sabiex bil-blat li jinqata' jinnbnew il-baċiri godda fil-Port il-Kbir. Dan wassal sabiex jinstab ghar mimli ghadam fossilizzat. L-ghadam kien ta' l-ipopotamu u ta' annimali ohra. Dan l-ghar interessanti kien ġie studjat minn Leonard Horner (1785-1864), ġeologista Skoċċiż u dan kien ippreżenta rapport fil-*Geological Society* fl-1861.

Wara l-mewt ta' Mr. Horner, l-investigazzjoni ġiet fdata f'idejn Dr. Leith Adams li kien ġie Malta sentejn wara din l-iskoperta mill-aktar interessanti. Huwa sab diversi fdalijiet interessanti qalb it-tifrik tal-barriera u silet hafna informazzjoni minn fomm il-haddiema tal-barriera. Huwa kien baghat rapport lir-*Royal Dublin Society Journal* u lill-*British Association Geologist Society*. Waqt l-investigazzjoni aktar gherien kienu ġew skavati.

Fil-gżejjer Maltin, is-sejbiet ta' annimali li ġew estinti hija komuni ferm. Hafna paleontologiġi ġew f'Malta sabiex jistudjaw fuq dawn is-sejbiet. Esperti bhal Spratt, Busk, Parker, Falconier, Leith Adams, Issel, Caruana, Cook u Tagliaferro huma marbutin ma' l-istudju tal-Paleontologija ta' Malta. Fost l-annimali li kienu nstabu kien hemm ghadam ta' l-iljunfanti, ċinji u ipopotami li l-ebda speċi minnhom ma setghu jitbieghdu hafna minn merghat kbar u b'hafna ilma helu. Skond il-Professor Hull u oħrajn bhal Ġuzeppi Ellul, il-Mediterran kien jikkonsisti f'numru ta' ghadajjar ta' ilma helu li kienu jferrghu minn wahda għall-oħra u b'passaġġi ta' art tghaqqad in-naħa ta' fuq ta' l-Ewropa



ma' l-Afrika ta' fuq. Hu maħsub li Ġibiltà kienet magħluqa u minn dawn il-passaġġi l-annimali li kienu jghixu fl-Ewropa ġew imnaffra mill-massa tas-silġ li beda dejjem jersaq 'l isfel. Skond ċerti teoriji meta Ġibiltà cedit l-Baħar Atlantiku għarraq il-Mediterran u b'hekk *Atlantis* spicċat taħt il-Baħar.

L-ghadam ta' dawn l-annimali li kienu jghaddu minn fuq il-pont li minnu baqa' biss il-gżejjer Maltin, ġie mkarkar mill-ilmijiet u ddahhal ġo xquq fil-blat, ġo l-gherien u ġol-brajjem tal-blat fejn wara li nkesa bit-tajn u l-hamrija spicċa fossilizzat. B'hekk meta dawn l-gherien ġew skoperti, l-ghadam kien għadu f'kundizzjoni tajba hafna. Fl-1858 instab it-tielet ghar u dan kien jikkonsisti f'dahla orizzontali u fih instab ghadam ta' l-Ipopotamu Pentlandi, Ipopotamu Minutus, ghadam ta' ghasafar, arzell shih u nejba ta' iljunfant. Dr. Leith Adams skopra wkoll l-ghar numru 6 fl-1863 ftit 'il bogħod mill-ghar numru 3. Ġo dan l-ghar instabu skaletri shah ta' iljunfanti flimkien ma' kwantità ta' ghadam ta' ghasafar ta' l-ilma. Dr. Adams kien irrapporta li fl-ghar numru 7, li kien qrib hafna tal-Maghlaq instab l-akbar skeletru ta' iljunfant. L-iskavar f'dan l-ghar tkompla fil-bidu ta' Diċembru 1865. Dan l-ghar kien enormi b'fond ta' 30 metru u b'wisa' tvarja bejn 4 sa 15-il metru. 'Il ġewwa kien hemm hafna skaletri, ghadam u nejbiet ta' iljunfanti.

Sfortunatament il-Qrendi tilef attrazzjoni kbira bil-qerda ta' dawn l-gherien hekk importanti fl-istorja ta' Malta u tad-dinja. Dawn l-gherien ġew imfarrka sabiex jinqata' l-blat tal-qawwi. Hija hasra kbira li l-bniedem f'għieħ il-progress jasal biex jikkancella darba għal dejjem dawn is-sejbiet li kienu fuq l-istess livell ta' Għar Dalam.

