



# GĦAQDA #BIEB IL-KAPPELLI MALTIN

PO Box 17, Qormi QRM 1000, Malta  
e-mail: [kappellimaltihbieb@gmail.com](mailto:kappellimaltihbieb@gmail.com)  
Facebook: Hbieb il-Kappelli Maltin

## Kumitat 2020

### President

Adrian Schinas

### Vici-President

Valent Xuereb

### Segretarju

Leonard Agius

### Asst. Segretarju u PRO

Norbert Gingell

### Teżorier

Godfrey Mangion

### Assistent Teżorier

Angele Xuereb

Frar 2022

Ħarga Nru 19

## EDITORJAL

Għeżież Membri u #bieb,

F'din il-ħarga tal-Fuljett tal-Għaqda qed niproduċu l-informazzjoni u ritratti tal-attività li l-Għaqda organizzat fit-tliet kappelli fin-Naxxar f'Diċembru li għadda.

Sfortunatament l-attività li l-Għaqda kienet se torganizza fiz-Żejtun kella tiġi kkanċellata minħabba n-numru kbir ta' persuni li nstabu bil-virus.

Nisperaw li din is-sena tkun aktar ħanina sabiex l-attivitajiet kulturali f'pajjiżna jkunu jistgħu jerggħu jiġu organizzata minħajr periklu għas-saħħa ta' kulħadd.

Tislijiet, u forsi narawkom ma ndumux.

*N. Gingell*

Għal Kumitat

## FESTA TA' SAN PAWL

**KAPPELLI, APPARTI PARROĊĊI, IDDEDIKATI LIL SAN PAWL JINSABU F'DAWN IL-LOKALITAJIET:**

- **Ħ'ATTARD** (tar-Raħal t'isfel)
- **BIRKIRKARA** (tal-Wied)
- **BORMLA**
- **BURMARRAD** (San Pawl Milqi)
- **DELIMARA** (magenb Torri Bettina)
- **MOSTA** (tal-Qlejja)
- **NAXXAR** (San Pawl tat-Tarġa)



© Ġużeppi Theuma

In-Nawfraġju ta' San Pawl  
Giulio Felici (Cassarino) (1582-1637)  
Kappella Nawfraġju ta' San Pawl (Tal-Ħgejjeġ) - San Pawl il-Bahar

## IL-KNISJA TAL-VITORJA , In—Naxxar



Meta Mons. Pietru Dusina żar il-knisja ta' Santa Luċija, jgħidilna li din kienet tmiss ma' knisja oħra. Hekk wieħed irid jassumi li l-knisja li kienet tmiss ma' dik ta' Santa Luċija kienet dik tal-Vitorja u għalhekk hija antika daqsha. Fin-Naxxar jidher li kien hemm żewġ knejjes oħra li kienu jmissu ma' xulxin minbarra dawn it-tnejn. Dawn kienu waħda ddedikata lil San Sebastjan u l-oħra lil Santa Margerita li iżda twaqqgħu biex sar Vjal ix-Xogħol. Dan jindika li dawn iż-żewġ kappelli wkoll kienu antiki għaliex jixhdu x-xejra li kien hemm fil-passat. Il-knisja parrokkja meta inbriet ħadet post diversi knejjes li kienu jmissu ma' xulxin.

Il-knisja tal-Vitorja qabel kienet iddedikata lit-Tlugħ is-Sema tal-Madonna, iżda fl-1594 giet iddedikata kif nafuha llum – għat-Twelid tal-Madonna (il-festa hi fit-8ta' Settembru). Fl-1618 l-Isqof Baldassere Cagliares jgħid li il-knisja kellha tinbena mill-ġdid għax kienet żgħira ħafna, u hekk reġa' ġara xi għaxar snin wara. Il-pittura ta' fuq l-altar kienet turi l-Madonna flimkien ma' San Ġwann u San Pawl. Fl-1771

żdiedu żewġ kwadri oħra fuq kull naħa tal-kwadru - il-Martirju ta' San Lawrenz u l-ieħor il-Madonna ma' San Pawl u San Gejtanu.

Il-knisja għandha saqaf troll b'erba' arkati li jserrġu fuq ċinta li ddu mal-knisja u li jingħaqdu b'xorok u b'ħafna rużuni żgħar li jagħtu dehra tassew eleganti. Għandha altar wieħed ġo prospettiva ħelwa ħafna. It-titular juri t-twelid tal-Madonna. Fl-1852 l-artal inbidel ma' dak li kien hemm fil-knisja ta' Santa Luċija. Fuq kull naħa tal-altar insibu żewġ niċeċ żgħar bl-istatwi ta' Sant'Anna u San Ġwakkin. Xi 40 sena ilu sar xi tibdil fil-faċċata, li fuq kull naħa tal-bieb hemm

żewġ niċeċ żgħar, kif ukoll saru l-opramorta u l-pediment.

Il-kappella tal-Vitorja għandha faċċata komuni ma' dik ta' Santa

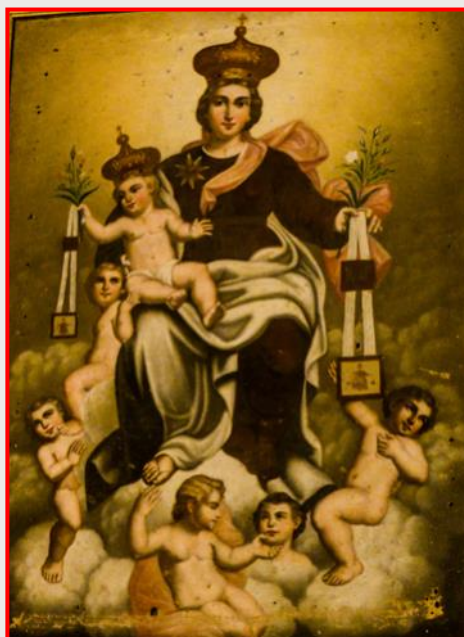
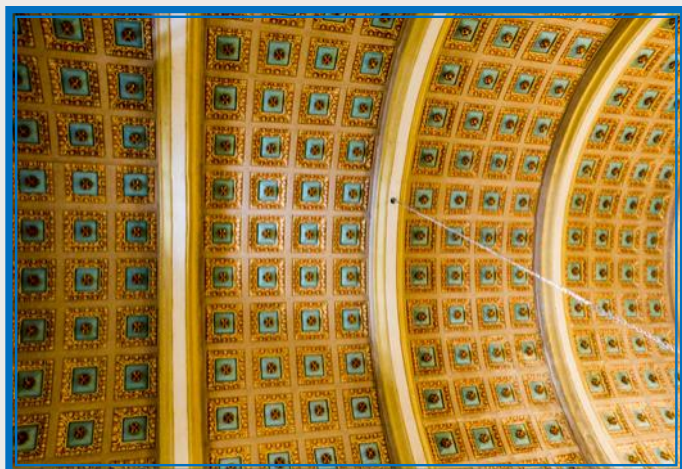
Luċija. Din il-faċċata kienet inbriet fil-bidu tas-seklu għoxrin, meta nbena wkoll kampnar li qiegħed bejn iż-żewġ kappelli u li jservi għat-tnejn li huma. Għandha bieb kwadru bejn żewġ pilastri ta' stil Toskan, b'entablatura li fuqha hemm pediment trijngolari maqsum. Aktar 'l fuq naraw gwarniċa rettangolari madwar skrizzjoni u fuqha tieqa żgħira tonda.



**Kitba ta' Louis Fenech.**  
Din il-kitba saret fuq riċerka minn  
diversi kotba, artikli u mill-Internet.



**It-Twelid tal-Madonna**  
Giuseppe D'Arena ( c.1643 - 1719 ) (att)  
Kappella Il-Vitorja - Naxxar



Ritratti: N Gingell

## IL-KNISJA TA' SANTA LUĊIJA , In - Naxxar



Id-devozzjonni lejn Santa Luċija f'Malta hi antika ħafna. Aktarx waslet Malta minn Sirakuża, li tinsab tassew qrib ta' Malta, fejn din il-qaddisa hi l-patruna ta' din il-belt.

Din il-knisja hija waħda mill-erba' knejjes dedikati lil din il-qaddisa f'Malta. It-tlieta l-oħra jinsabu fil-Belt Valletta, Ғal Għaxaq u l-Imtarfa. F'Għawdex insibu raħal ċkejken li jgħib l-isem ta' din il-qaddisa u fih hemm ukoll knisja ddedikata lilha.

Il-knisja taf il-bidu tagħha lejn l-aħħar tas-seklu sittax. Hija waħda minn dawk li żar Mons. Pietru Dusina fl-1575, fejn jgħidilna li kienet tmiss ma' knisja oħra, dik tal-Vitorja. Jgħid li kellha altar wieħed iżda nieqsa minn ħafna affarijiet utli.

Id-diversi prokuraturi kellhom obbligi partikulari li jagħmlu quddies fil-festa tal-qaddisa li taħbat fit-13 ta' Diċembru. In-nies kienu jattendu bi ħġarhom. Il-ġbir, kemm għall-manteniment kif ukoll għas-servizzi reliġjużi, ma qata' qatt.

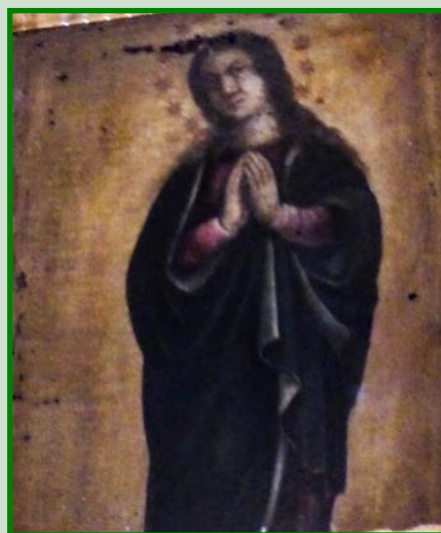
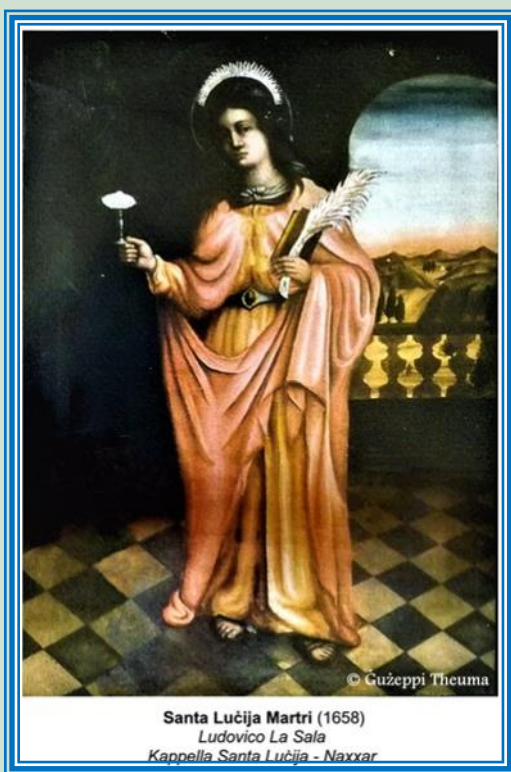
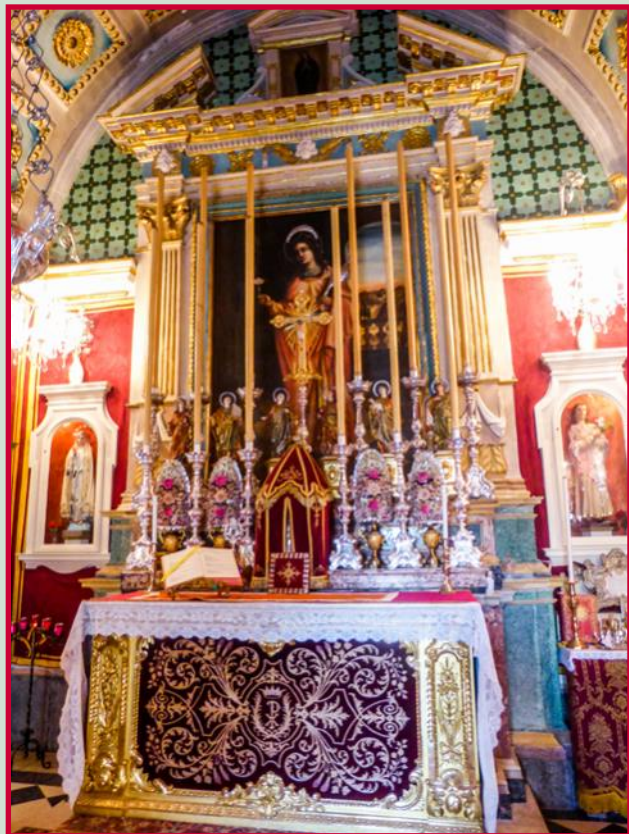
Il-knisja li naraw illum inbniet fl-1650 minflok oħra li kien hemm. L-inkwtru titulari turi l-qaddisa weħidha, imma fil-passat kien hemm inkwtru li mal-qaddisa kienu jidhru wkoll San Pietru u San Duminku. Illum it-titular juri lill-qaddisa weħidha. Fuq kull naħa tal-altar insibu żewġ niċeċ, waħda bil-Madonna tar-Rużarju u l-oħra b'Santa Marija Goretti. Fl-1967 kien sar altar ġdid tal-irħam. Saret prospettiva fuq l-altar, b'żewġ pilastri stil Korintin fuq kull naħa tat-titular, iżommu pediment. Is-saqaf hu forma ta' troll b'numru ta' rużuni tal-ġibs li jagħti dehra tassew eleganti u sabiħa. Dan it-tisbiħ kollu sar fl-1971-72 bil-ħidma ta' Dun Karm Catania. Sar ukoll damask ġdid u via sagra. Il-gallarija ta' fuq il-bieb ta' barra fiha biċċa xogħol tassew interessant li mill-kamra tas-sagristija jitle' b'taraġ li b'kuritur jdur mal-knisja u jieħdok għal din il-gallarija.

Fil-passat f'din il-knisja kienu jsiru aktar funzjonijiet, fejn kien jintrama s-Sepulkru, festa ta' Corpus, u għall-funzjonijiet importanti kien jinkera orgni filwaqt li kienet tinxtegħel il-faċċata.

Fil-bidu tas-seklu XIX, wara l-quddies tal-festa, kien jitqassam lewż lit-tfal. Din kienet użanza f'ħafna kappelli, fejn kien jitqassam ukoll ħobż lill-foqra li jattendu għall-festa tal-qaddis jew qaddisa.

Fl-1909 nbena kampnar, u dan tqiegħed bejn iż-żewġ knejjes. Il-knisja tinżamm f'kundizzjoni tajba ħafna.

**Kitba ta' Louis Fenech.**  
Din ik-kitba saret fuq riċerka minn diversi kotba, artikli u mill-Internet.



## IL-KNISJA TA' SAN ĠWANN IL-BATTISTA , In - Naxxar



Din hija waħda mill-kappelli li l-Viżitatur Appostoliku Mons. Pietru Dusina jsemmi meta mar iżur in-Naxxar fl-1575. Huwa jsemmi li f'din il-kappella kien hemm artal tal-ġebel imma kienet mingħajr bieb tal-injam, nieqsa minn ħtigijiet għal quddies u mingħajr rettur. Fil-festa kien isir l-għasar u l-quddies. Id-Delegat Appostoliku ordna sabiex fi żmien xahar isirilha bieb. Għal xi żmien din il-knisja ma baqgħetx tintuża.

Insibu li terġa' tissemma fil-viżta pastorali li l-Isqof Tumas Gargallo għamel fl-1598 u f'dik tal-Isqof Baldassare Cagliares li għamel fl-1628. Dan l-istess isqof, iżda, ipprofana din il-knisja peress li kienet giet traskurata.

Fl-1676 f'din il-knisja ġew midfuna persuni li kienu mietu bil-marda tal-pesta li kienet laqtet lil Malta f'dak iż-żmien.

Fl-1716 l-Isqof Giacomo Cannaves jsemmi li l-

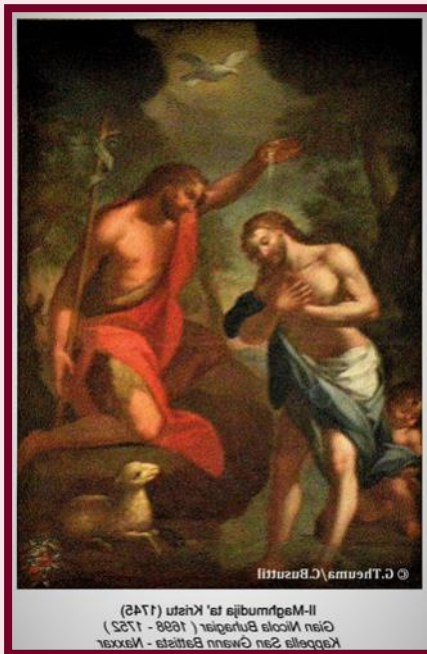
knisja kienet reġgħet inbniet mill-ġdid. Kellha forma ottagonali, li mis-saqaf troll titla' l-koppla, u fuq hemm lanterna, li għandha sitt itwieqi li jdawlu l-knisja. Kellha altar tal-ġebel u fuqu kellu, u għadha hemm, pittura ta' San Ġwann Battista qiegħed jgħammed lil Kristu. Dan kien pittur Ġian Nikol Buhagiar li pittur ukoll żewġ kwadri oħra li juru t-Twelid ta' San Ġwann u l-Qtugħ ir-Ras ta' San Ġwann, li kienu wieħed fuq kull naħa tat-titular.

Dan l-istess pittur pittur kwadru ovali żgħir li juri l-Madonna żżur lil Eliżabetta li qiegħed fuq il-bieb tal-kappella. Fl-1771 l-Isqof Carmelo Giovanni Pellerano żar il-parroċċa u jsemmi li f'din il-kappella kien hemm żewġ kwadri oħra li juru episodji mill-ħajja ta' San Ġwann: wieħed kien juri lil San Ġwann jipprietka u l-ieħor juri lill-Qaddis fil-ħabs. Dawn ġew impittra minn Gian Frangisku Zahra.

Ħafna kienu l-prokuraturi li ħadu ħsieb din il-knisja b'diversi modi, speċjalment fil-ġbir biex issir il-festa ta' San Ġwann u sabiex jinxtraw il-ħtigijiet neċessarji, bin-nies jikkontribwixxu b'generożità kbira. Fil-jum ta' qabel il-festa kien isir il-kant tal-Għasar. F'jum il-festa kienet issir quddies kantata bil-paniġierku. Fuq barra kienet issir mixegħla bit-tazzi taż-żejt, kif kienet l-użanza f'dawk iż-żminijiet.

Għal xi snin qabel l-aħħar gwerra, kif ukoll matulha, il-membri tal-Museum kienu jagħmlu l-laqqhat tagħhom f'din il-kappella u jieħdu ħsiebha wkoll.

**Kitba ta' Louis Fenech.**  
Din ik-kitba saret fuq riċerka minn  
diversi kotba, artikli u mill-Internet.



Ritratti: N Gingell

## TERMINI TAL-ARKITETTURA EKKLESJASTIKA

Kitba Martin Morana

**BIEB IL-FALZ** Il-bieb ta' wara. Fis-sens tal-arkitettura ekklesjastika dan jista' wkoll jirriferi għal kwalunke bieb fil-ġnub tal-knisja.

**ĊAVI** Dan hu l-minċott—il-ħaġra tan-nofs li titqiegħed fin-nofs tal-ħnejja biex minn kull naħa jserrġu ċ-ċnagan tal-ħnejja. Ing. *keystone*.



**DELFIN / DENFIL** Riffieda. Struttura tal-ġebel li tkun ħierġa 'l barra mill-binja prinċipali b'pilastri ħoxnin weqfin dritti jew b'mod angolat, b'hal triangolu mxattar li jserraħ mal-binja biex iżzommha stabbli. Fil-knejjes il-kbar wieħed jara kultant dawn id-dniefel f'livell għoli, u mal-ġnub tat-**TAMBUR** tal-koppla biex dawn isostnu t-toqol tal-koppla. Bl-Ingliż dawn tal-aħħar jissejġu *flying buttresses* (ara r-ritratt tal-lemin). Fil-każ tal-knejjes żgħar jew kappelli oħra, id-delfin jibda tiela' mill-art. Eż., ta' dan narawh fil-kappella tal-Lunzjata li hemm qrib is-Salini, jew mal-kappella tas-**SANĊIR**. Hawn id-dniefel huma mtellgħin mall-ġnub tal-kappella biex jistabbilizzaw il-ħitan minħabba l-biża' li l-x-xaqlib tal-art tista' bil-mod il-mod twassal biex l-bini jċedi. Ing. *blng. buttress. abutment*.



*buttress. abutment.*



*Il-kappella tal-Lunzjata, is-Salini bid-dniefel fil-ġnub*